

年 報

令和5年



奈良県中央卸売市場

ま え が き

この年報は、令和5年中に取り扱った奈良県中央卸売市場における青果、水産物等の取引状況について、統計的に整理収録したものです。

これによって市場の入荷・流通の実態を明らかにするほか、広く関係各位の参考に資するため、刊行いたしました。

なお、年報の編纂にあたり、御協力いただきました関係各位に深く感謝の意を表しますとともに、今後一層の御支援をお願い申し上げます。

令和6年6月

奈良県中央卸売市場
場長 谷 典 興

令和5年 奈良県中央卸売市場年報

目 次

市場の概要	1
市場の機構	4
卸売業者一覧表	5
I 取扱高の推移	
(1) 取扱高の推移	6
II 青 果 部	
(1) 入荷概況表	7
(2) 月別・種類別取扱高	8
(3) 品目別取扱量の順位	10
(4) 産地別取扱量の順位	14
(5) 外国産地別取扱量の順位	18
(6) 品目別・産地別・月別取扱高	22
III 水産物部	
(1) 入荷概況表	142
(2) 月別・種類別取扱高	143
(3) 品目別取扱量の順位	146
(4) 品目別・月別取扱高	148
IV 関連事業者	
(1) 関連事業者取扱高	153

※ 表示されている金額については、原則として消費税を含んだものとなっています。
※ 金額・数量の構成比については、合算しても100%にならない場合があります。

市場の概要

名称 奈良県中央卸売市場

所在地 大和郡山市筒井町957番地の1

敷地面積 151,258 m²

開設許可 昭和52年4月22日

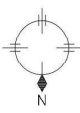
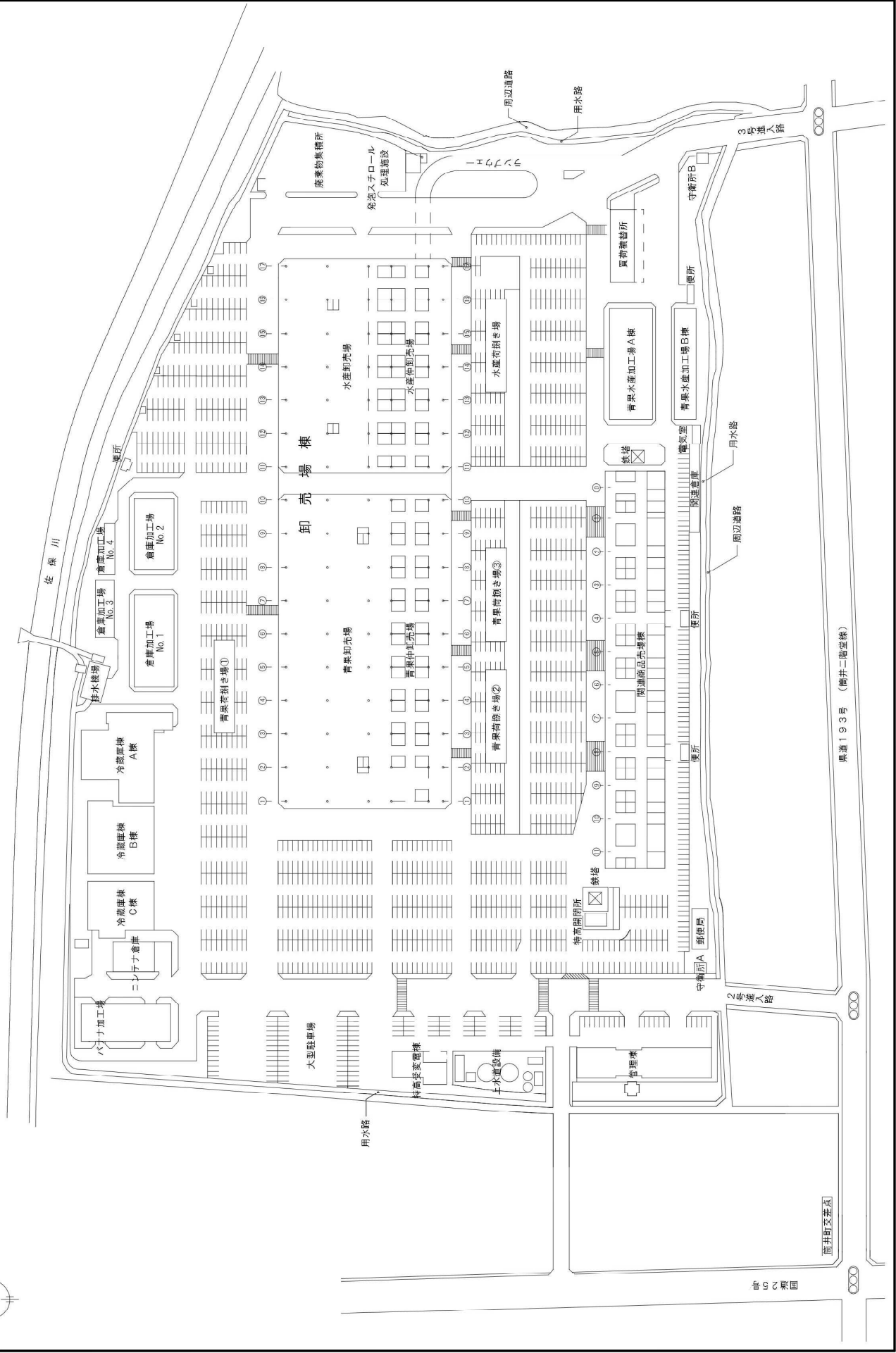
業務開始 昭和52年5月10日

部類名 青果部・水産物部

施設面積

卸売場棟	31,280 m ²	関連倉庫	180 m ²
(卸売場)	(14,358 m ²)	買荷積替所	186 m ²
(仲卸売場)	(8,373 m ²)	荷捌き場	1,988 m ²
(買荷保管積込所)	(3,225 m ²)	廃棄物集積所	323 m ²
冷蔵庫棟	7,081 m ²	発砲スチロール処理施設	43 m ²
(冷蔵能力)	(5,821 ト)	郵便局	124 m ²
関連商品売場棟	7,788 m ²	その他施設	910 m ²
管理棟	2,470 m ²	駐車場	47,012 m ²
特高受変電棟	883 m ²	(屋上)	(17,898 m ²)
バナナ加工場	926 m ²	(地上)	(29,114 m ²)
倉庫加工場	2,182 m ²		
青果水産加工場	1,903 m ²		

奈良県中央卸売市場全体配置図



御井三郎堂線 (国道193号)

図面 No. 25

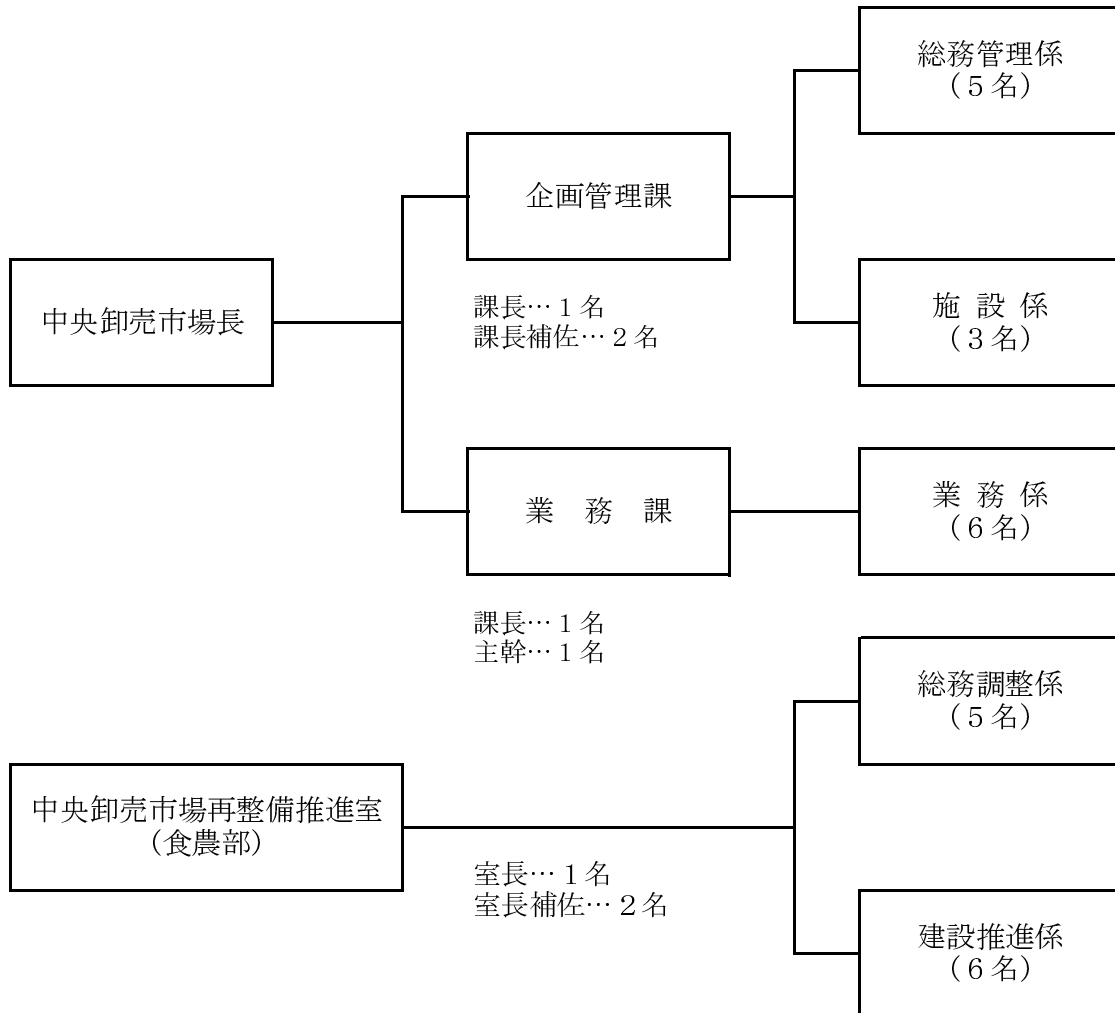
奈良県中央卸売市場卸売場棟



市場の機構

(令和6年6月1日現在)

1 開設者（奈良県）



2 卸売業者

青果部 2社 水産物部 2社

3 仲卸業者





青果部 16社 水産物部 20社

4 売買参加者

青果部 82者 水産物部 21者

5 関連事業者 22業者

卸売業者一覧表

部別 区分	名 称	商 標	代 表 者	資本金(千円)
青果部	株式会社奈良大果		川端 康弘	150,000
	奈良中央青果株式会社		岡田 憲二	180,000
水産物部	株式会社南都水産		川井 純司	100,000
	株式会社奈良魚市		吉岡 秀起	90,000

I 取扱高の推移

奈良県中央卸売市場の取扱高の推移

(青果部)

単位 数量：トン、金額：千円

	平成 29 年		平成 30 年		令和 元年		令和 2 年		令和 3 年		令和 4 年		令和 5 年	
	数量	金額	数量	金額	数量	金額	数量	金額	数量	金額	数量	金額	数量	金額
野菜	115,137	22,011,569	115,199	22,879,964	113,440	19,723,338	114,638	21,368,142	112,245	20,411,267	108,128	21,068,251	101,172	20,327,492
果実	28,388	8,648,508	26,156	8,572,110	25,512	8,325,663	23,671	8,304,792	24,323	8,293,006	22,949	8,076,605	21,772	8,320,550
合計	143,525	30,660,077	141,355	31,452,074	138,952	28,049,001	138,309	29,672,934	136,568	28,704,273	131,077	29,144,856	122,944	28,648,042

(水産物部)

単位 数量：トン、金額：千円

	平成 29 年		平成 30 年		令和 元年		令和 2 年		令和 3 年		令和 4 年		令和 5 年	
	数量	金額	数量	金額	数量	金額	数量	金額	数量	金額	数量	金額	数量	金額
鮮魚	6,290	5,926,033	6,114	5,964,376	5,682	5,683,445	5,328	5,186,379	5,012	5,146,637	4,237	5,054,262	4,003	5,400,061
冷凍	2,336	2,903,078	2,214	2,832,114	2,111	2,717,638	1,908	2,413,597	1,651	2,172,750	1,542	2,278,648	1,370	2,257,329
加工水産物	5,768	4,459,089	5,612	4,560,864	4,936	3,992,894	4,737	3,693,656	4,296	3,340,498	4,175	3,338,905	3,718	3,327,961
合計	14,394	13,288,200	13,940	13,357,354	12,729	12,393,977	11,973	11,293,632	10,959	10,659,885	9,954	10,671,815	9,091	10,985,351

(関連事業者)

金額：千円

	平成 29 年	平成 30 年	令和 元年	令和 2 年	令和 3 年	令和 4 年	令和 5 年
取扱高	2,533,891	2,487,143	2,320,381	2,025,953	1,891,316	1,927,745	2,066,083