

奈良県感染症情報

平成30年 第14週(4月2日～4月8日)

奈良県感染症情報センター(奈良県保健研究センター)

<http://www.pref.nara.jp/27874.htm> TEL:0744-47-3183

今週の概要

- 小児科外来情報
- 3月報(月単位報告対象疾患(性感染症・薬剤耐性菌感染症)の状況)

◆ 定点把握感染症報告状況(定点当たり患者報告数の上位5疾患) ◆

順位	疾患名	奈良県			北部	中部	南部
		定点当たり	(前週)	増減			
1	感染性胃腸炎	5.15	(5.03)	→	→	→	↓
2	インフルエンザ	1.30	(2.13)	↓	↓	↓	↓
3	A群溶連菌咽頭炎	1.06	(1.88)	↘	↘	↓	↓
4	咽頭結膜熱	0.47	(0.15)	↑	↗	↑↑	↓
5	突発性発しん	0.41	(0.38)	→	→	→	↑↑

発生状況: **大流行** **流行** **やや流行** **少し流行** **散発** (疾患毎に、基準値を定めています。)

増減: 過去5週間平均数と比べたときの变化 **↑↑急増**、**↑増加**、**↗やや増加**、**→横ばい**、**↘やや減少**、**↓減少**

◆ 県内概況 ◆

インフルエンザの報告数は今週も減少していますが、定点あたり報告数が1.0を下回るまでは、注意が必要です。あと少し、手洗いの励行・咳エチケットを心がけ、感染予防に努めてください。

咽頭結膜熱の報告数は、中和保健所管内西部地域で増加しています。患者はすべて5歳以下です。咽頭結膜熱は例年、夏にかけて流行します。主な症状は、発熱、結膜炎、咽頭炎です。飛沫感染や手指を介した接触感染で広がります。おもちゃやタオルの共用は避け、基本的な感染予防対策(手洗い・うがい)を心がけましょう。

❖ 小児科外来情報 ❖

北部地区(矢追医院)

4月になりインフルエンザは一挙になくなりました。替わって嘔吐、腹痛、発熱と下痢の感染性胃腸炎が増加傾向にあります。学校と幼稚園が春休み中なので、保育園児で見られます。

中部地区(岡本内科こどもクリニック)

インフルエンザは見られなくなった。
乳児でhMPV感染が流行、紹介入院例もある。
感染性胃腸炎も多くないが流行。嘔吐を伴いノロ様、軽症経過。
他にA群溶連菌感染症が見られた。

南部地区(南奈良総合医療センター小児科)

インフルエンザは散発、症状も軽症化している。
胃腸炎は増加しているが、重症例はみられない。遷延する咳嗽でヒトメタニューモウイルス陽性例が散見されている。
溶連菌感染症はあいかわらず流行が続いている。



❖ 定点把握感染症報告状況 ❖

平成 30 年 第 14 週 4 月 2 日 ~ 8 日

保健所別報告数	奈良県		北部		中部		南部	
	奈良市	郡山	中和(東)	中和(西)	内吉野	吉野		
インフルエンザ定点数	54 (1.30)	14 (0.64)	14 (1.43)	11 (0.91)	10 (2.60)	2 (0.50)	3 (1.33)	
インフルエンザ	70	9	20	10	26	1	4	
小児科定点数	34	9	9	7	6	1	2	
RSウイルス感染症	4 (0.12)	1 (0.11)		2 (0.29)	1 (0.17)			
咽頭結膜熱	16 (0.47)	2 (0.22)	2 (0.22)	2 (0.29)	10 (1.67)			
A群溶連菌咽頭炎	36 (1.06)	6 (0.67)	15 (1.67)	4 (0.57)	11 (1.83)			
感染性胃腸炎	175 (5.15)	46 (5.11)	42 (4.67)	27 (3.86)	55 (9.17)	2 (2.00)	3 (1.50)	
水痘	9 (0.26)	2 (0.22)	1 (0.11)	3 (0.43)	3 (0.50)			
手足口病	1 (0.03)			1 (0.14)				
伝染性紅斑	4 (0.12)	1 (0.11)	1 (0.11)	2 (0.29)				
突発性発しん	14 (0.41)	4 (0.44)	3 (0.33)	3 (0.43)	3 (0.50)		1 (0.50)	
ヘルパンギーナ								
流行性耳下腺炎	2 (0.06)	1 (0.11)	1 (0.11)					
眼科定点数	10	3	3	2	2	0	0	
急性出血性結膜炎								
流行性角結膜炎	4 (0.40)	2 (0.67)		1 (0.50)	1 (0.50)			
基幹定点数	6	1	2	1	1	0	1	
細菌性髄膜炎								
無菌性髄膜炎	1 (0.17)			1 (1.00)				
マイコプラズマ肺炎	1 (0.17)		1 (0.50)					
クラミジア肺炎								
感染性胃腸炎 (ロタウイルス)	3 (0.50)		2 (1.00)		1 (1.00)			

❖ 全数把握感染症報告状況 ❖ ()は保健所別内訳

1類感染症	
2類感染症	結核3件(郡山1、中和2)
3類感染症	腸管出血性大腸菌感染症1件(奈良市1)
4類感染症	
5類感染症	アメーバ赤痢1件(郡山1) カルバペネム耐性腸内細菌感染症1件(奈良市1) 侵襲性肺炎球菌感染症1件(中和1) 梅毒2件(郡山2) バンコマイシン耐性腸球菌感染症1件(中和1) 百日咳1件(奈良市1、14歳)

❖ 第14週のトピックス ❖

◆ゴールデンウィークにおける海外での感染症予防について

<http://www.mhlw.go.jp/seisakunitsuite/bunva/kenkou/iryou/kenkou/travel-kansenshou.html>

◆沖縄県における麻疹患者の発生状況について

<http://www.pref.okinawa.jp/site/hoken/eiken/kikaku/kansenjouhou/measles.html>

※平成27年2月16日より桜井保健所と葛城保健所は統合され中和保健所となりました。
旧桜井保健所分は中和(東)、旧葛城保健所分は中和(西)として集計しています。

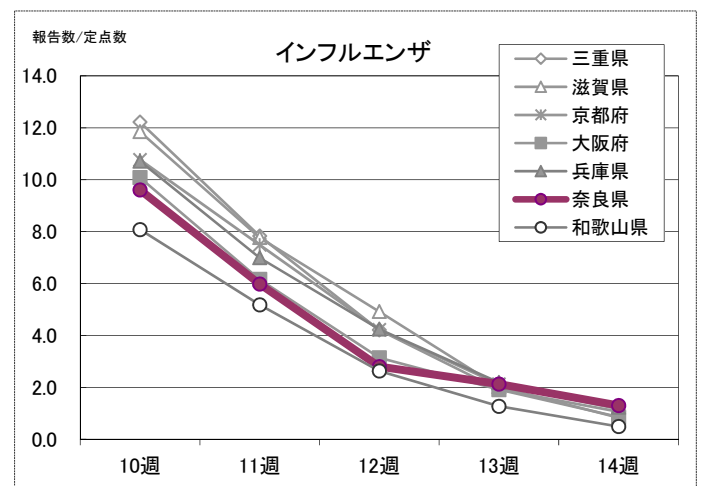
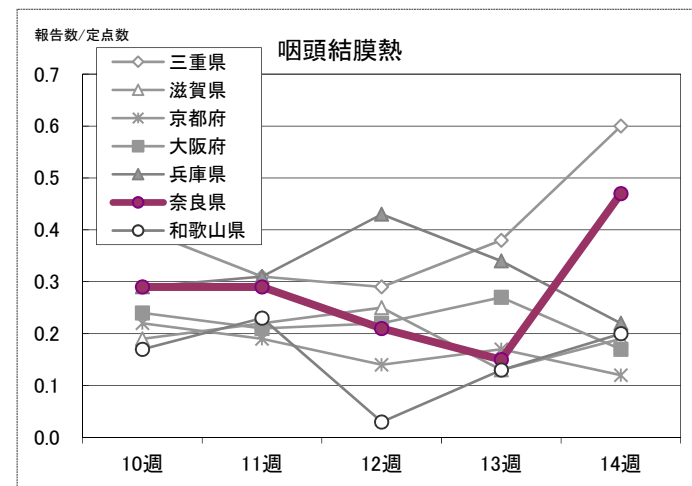
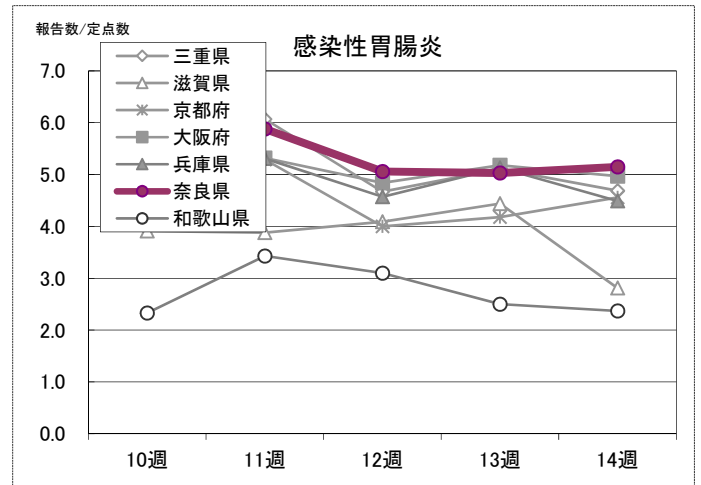
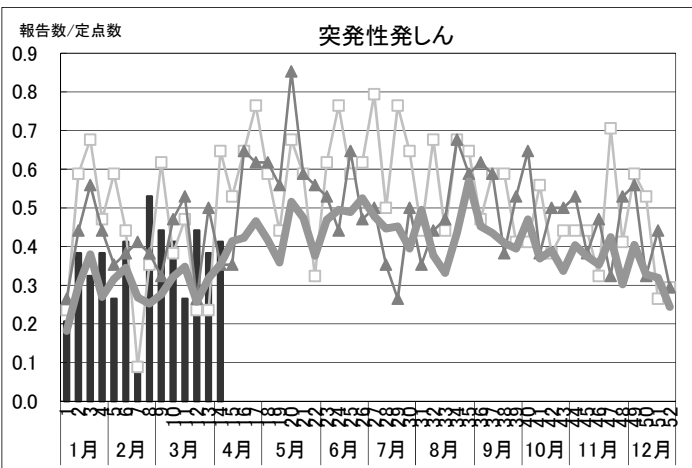
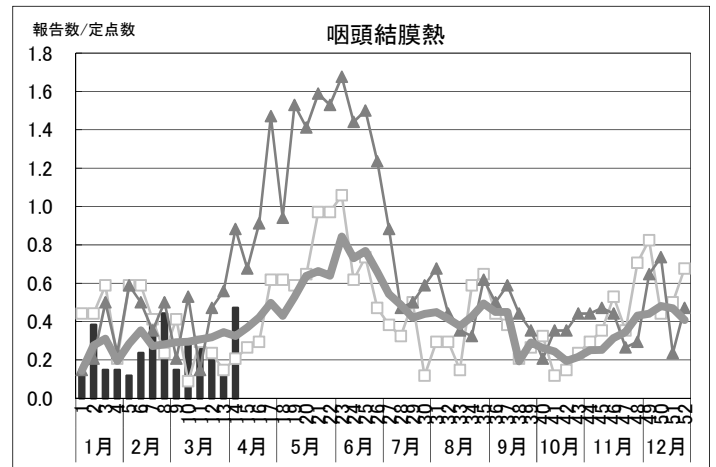
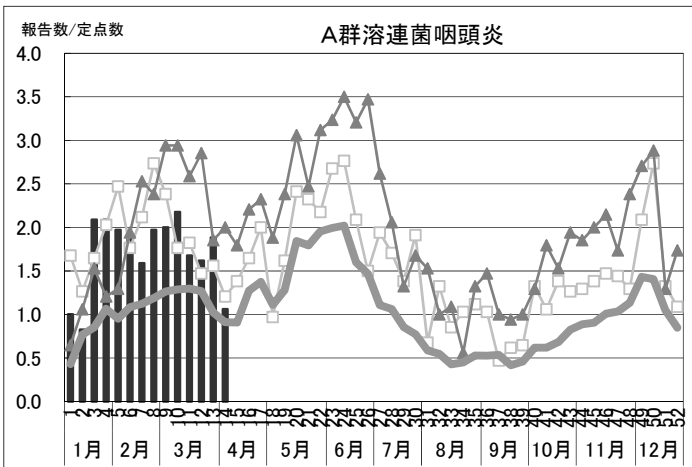
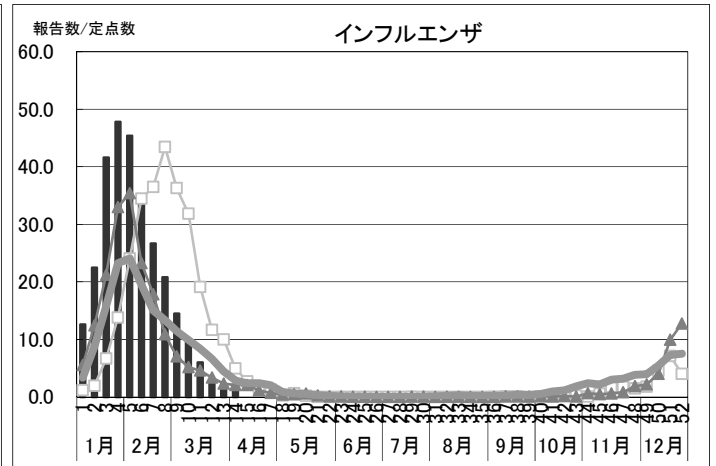
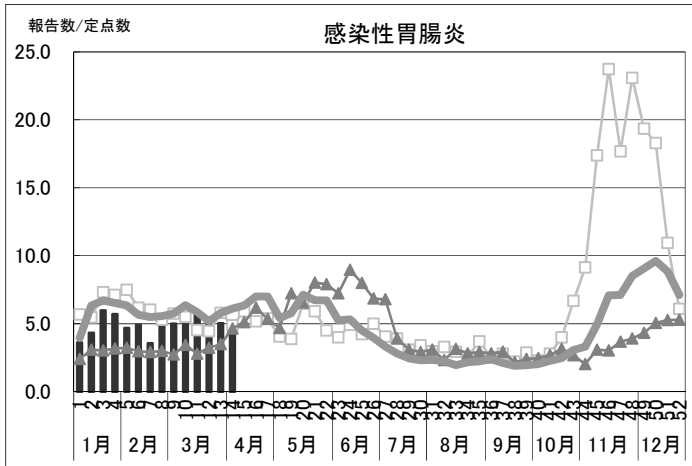
上段 : 報告数
(下段) : 定点当たり報告数 報告数÷定点数

年齢別報告数

年齢区分	年齢	0-5M	6-11M	1歳	2	3	4	5	6	7	8	9	10-14	15-19	20-29	30-39	40-49	50-59	60-69	70-79	80-	合計	累計
インフルエンザ	男			3	5	2	1	4	1		2	2	2			1	2	4	1	1	1	32	7782
	女		2	2	3	3	2	1	3	1			2	1	1	3	5	4	4	1	1	38	7752
RSウイルス感染症	男	1	1																			2	126
	女	1				1																2	104
咽頭結膜熱	男		2	1	2	1		3														9	62
	女			2	2		2	1														7	58
A群溶連菌咽頭炎	男		1		2	1	1		4	4			1									14	428
	女			1	1	2	1	4	6			3	3		1							22	382
感染性胃腸炎	男	3	10	8	13	8	11	5	1	5	4	1	13									87	1267
	女	4	12	12	4	11	9	5	4	3	5	2	14									88	1111
水痘	男		1			1		2			1											6	44
	女							2			1											3	64
手足口病	男																					1	17
	女			1																		1	21
伝染性紅斑	男			1						1		1										3	17
	女								1													1	16
突発性発しん	男		3	4	1																	8	95
	女		2	4																		6	73
ヘルパンギーナ	男																						12
	女																						9
流行性耳下腺炎	男							1														1	9
	女																					1	13
急性出血性結膜炎	男																						1
	女																						1
流行性角結膜炎	男														2					1		3	12
	女																					3	17
細菌性髄膜炎	男																						1
	女																						3
無菌性髄膜炎	男																1					1	2
	女																						1
マイコプラズマ肺炎	男			1																		1	7
	女																						6
クラミジア肺炎	男																						
	女																						
感染性胃腸炎 (ロタウイルス)	男			1																		1	19
	女			2																		2	14

❖注目疾患の動向❖ 全て定点当たり報告数

■ H30 ▲ H29 □ H28 〰 過去10年平均



❖ 定点把握感染症報告状況 ❖

平成 30 年 3 月

	奈良県		北部		中部		南部		上段：報告数 (下段)：定点当たり報告数 報告数÷定点数													累計は、2018年1月からの累計					
	奈良県	奈良市	郡山	中和(東)	中和(西)	内吉野	吉野	年齢	0歳	1-4	5-9	10-14	15-19	20-24	25-29	30-34	35-39	40-44	45-49	50-54	55-59	60-64	65-69	70-	合計	累計	
性感染症定点数	11	3	3	2	3	0	0	年齢	0歳	1-4	5-9	10-14	15-19	20-24	25-29	30-34	35-39	40-44	45-49	50-54	55-59	60-64	65-69	70-	合計	累計	
性器クラミジア感染症	15 (1.36)	2 (0.67)	8 (2.67)		5 (1.67)	男							4	1		1	1						7	21	
							女					1		4	3										8	23	
性器ヘルペス	6 (0.55)	2 (0.67)	1 (0.33)		3 (1.00)	男							1				1	2	1				1	2	
							女											1							5	15	
尖圭コンジローマ	5 (0.45)		4 (1.33)		1 (0.33)	男								1	2	1							4	8	
							女									1									1	2	
淋菌感染症	3 (0.27)	1 (0.33)	2 (0.67)			男								2							1		3	11	
							女																		1	1	
基幹定点数	6	1	2	1	1	0	1	年齢	0歳	1-4	5-9	10-14	15-19	20-24	25-29	30-34	35-39	40-44	45-49	50-54	55-59	60-64	65-69	70-	合計	累計	
メチシリン耐性黄色ブドウ球菌感染症	47 (7.83)	14 (4.00)	13 (6.50)	14 (14.00)	4 (4.00)	...	2 (2.00)	男						1			1	1	1	1	1		1	22	29	107	
							女	1			1		1										2	2	11	18	52
ペニシリン耐性肺炎球菌感染症	7 (1.17)		5 (2.50)		2 (2.00)	男										1							4	5	18
							女																		2	2	5
薬剤耐性緑膿菌感染症						男																			2
							女																				

❖ 対象疾患の動向 ❖ 全て報告数

