

印のある問合せ先の所在地は、奈良県庁 〒630-8501 奈良市登大路町30番地です。

奈良市東向町6
0742272300
0742226729
www.pref.nara.jp/1774.htm

①働く女性トークサロン
時 3月10日(土)10時30分～12時
育児休業を取得し、職場復帰にあたっての不安や悩みを語り合ひましょう。

②これから生きるヒント講座Ⅲ

時 3月17日(土)14時～16時
日本初のLGBTプライダルプランナー、桜井秀人さんによるLGBTについて考える講座です。

女性センター3月の講座

学ぶ

インフォなら

県民お役立ち情報コーナーには各種パンフレットなどを配置しています

- 県庁屋上ギャラリー(奈良市)
- 県立図書館情報館(奈良市)★
- 県産業会館(大和高田市)★
- 市町村会館(橿原市)
- 橿原総合庁舎(橿原市)★
- 吉野町中央公民館(吉野町)★

★印のある場所および県庁舎屋上階には、専用紙で県政に関してのご意見・ご提案をお寄せいただく「県政ポスト」も配置しています。

奈良県の推計人口(平成30年1月1日現在)

総数1,347,156人 男性:635,082人
(対前月-354人) 女性:712,074人

問合せにFAX番号の記載がない場合は県広報聴課 ☎0742-22-6904で取り次ぎます。

平成30年度 なら食と農の魅力創造国際大学校(NAFIC) アグリチャレンジ研修

時 4/23～11/19のうち40日間
【対象】県内在住で、全ての講座を受講できる、販売を目的とした農業を志す人
野菜栽培の基本技術や農機具の使用法、肥料農業に関する基礎的な知識を学ぶ。
定員20人(選考)。受講料18,200円。
【申込】所定の申込兼調査書(左記HPより入手可)と返信用封筒(82円切手を貼付)を左記へ。3/23締切(消印有効)。
【問】NAFICアグリマネジメント学科
〒633-0046
桜井市池之内1300-1
0744473430
0744473431
www.3.pref.nara.jp/nafic/trainingguide/

「うちの電話」相談員養成講座

時(前期)4月21日(土)～7月21日(土)
(後期)8月25日(土)～11月17日(土)
毎週土曜日14時～16時30分
【所】NID会館(奈良市)
奈良市の電話協会では、さまざまな悩みを持つ人、生きる気力や自信を失った人たちに、明日への意欲や自信を取り戻してもらうための支援活動をしています。あなたも、この講座を受講して「うちの電話相談」活動に参加しませんか。対象は21歳以上70歳未満の人。先着50人。要受講料。

【問】詳しくは左記へ。4/13締切。
奈良市の電話協会
07422350500
www.nara-inochi.jp/

ならジヨブカフェが就職を応援!

【対象】就職活動中の学生やおおむね35歳未満の求職者
①2日間集中面接対策十個別フォロー
実践的なトレーニングと個別フォロー。
定員6人(先着順)
時 ①3/22 面接基礎14時～16時
②3/23 面接実践13時30分～16時30分
③3/24以降1日個別フォロー(約50分)
【所】ならジヨブカフェ(奈良市)
②4月開催のセミナー
アットホームな雰囲気での参加型セミナー
定員10人程度(先着順)
時 ①4/6 面接トレーニング
②4/11 2日間集中自己分析(1日目)
③4/13 仕事の探し方
④4/18 2日間集中自己分析(2日目)
⑤4/27 面接トレーニング
全日13時30分～16時30分
【所】①ならジヨブカフェ(奈良市)
⑤高田じごとセンター(大和高田市)
①は3/8から、②は3/15から各セミナー前口まで、電話・FAXでセミナー名・開催日・氏名・居住市町村・電話番号・年齢・性別を左記へ。
【問】ならジヨブカフェ
07422357730
07422357757
www.pref.nara.jp/item/63392.htm

奈良県パブリックコメント

県の基本的な計画策定や施策推進に際して、県民の皆さんから幅広いご意見を募集しています。
募集中の詳しい資料は、県政情報センターや県民お役立ち情報コーナー(屋上ギャラリー、市町村会館を除く)に備え付けています。また、左記HPにも掲載しています。
www.pref.nara.jp/4885.htm

自助具(日常生活の動作を手助けする道具)製作体験講座(リリアンスタンド)

時 3月17日(土)10時～15時30分
テーブルの上に乗せて、片手で手芸を楽しむことができる自助具を製作します。材料費1,000円。定員10人(抽選)。
【申】電話・ハガキ・FAXで住所・氏名・電話番号を左記へ。3/12締切(必着)。
【問】奈良県介護実習普及センター
〒636-0345 田原本町多722
0744328848
0744342800

募集

福祉の仕事へスタートダッシュ! 就職総合フェア2018

時 3月17日(土)10時30分～15時30分(受付10時) 無料
【所】橿原ロイヤルホテル(橿原市)
午前中は、業界の将来性や仕事内容が聞ける「業界研究セミナー」を実施。安心して働ける職場を探ることができる「奈良県福祉・介護事業所認証制度」も紹介。
12時からは、県内62事業所の求人担当者との直接話せる「魅力ワクワクブースde面談」がスタート。3ブース以上回った人には、就活応援グッズをプレゼント!
※子育て中の人にも安心のキッズルームも用意しています(無料・要事前申込)。
【申】「業界研究セミナー」のみ電話で左記へ(先着50人)。
【問】奈良県福祉人材センター
0744290160
0744296114
www.nara-shakyo.jp/

県内で農業を始めたたい人を募集します！

農業への新規参入を希望する人を対象に栽培技術や農業経営の研修を行い、就農に至るプロセスを支援する「農業新規参入者支援事業」の参加者を募集します。農家での実践的な研修は、7月から1年間。募集人数4人程度(おおむね45歳以下の人)。

面接(4月)、事前研修(4/23~7月)による選考あり。原則、応募前に要事前相談。

申 郵送で応募用紙を左記へ。4/2締切(必着)。応募用紙は返信用封筒(92円切手を貼付)を同封して左記へ請求してください。(左記HPでも入手可)。

問 県抱い手・農地マネジメント課
☎07422777617
www.pref.nara.jp/39870.htm

¥0
無料

4月2日は、世界自閉症啓発デー、 4月2~8日は、発達障害啓発週間です！ 自閉症啓発ウォーク参加者募集

時 3月31日(土)10時出発
(9時30分集合・雨天決行)

所 J-R奈良駅旧駅舎前(奈良市)

毎年4月2日の夜は、世界各国や日本国内各地の施設・ランドマークが青いライトで照らされ、自閉症・発達障害への理解と啓発を呼びかけています。今年もプレイベントとして、奈良公園周辺で、自閉症啓発ウォークを開催。ご参加できます。すべての人にとって、豊かに暮らせる奈良を願う、理解の輪を拡げましょう！

詳しは左記へ。

問 奈良県自閉症協会

☎0743-55-2763

www.eonet.ne.jp/~asnr/

¥0
無料
申込
不要

糖尿病県民 3/10⁺ 14時~16時 フォーラム

会場 奈良県医師会館(橿原市)

糖尿病の進行により腎臓を悪くする人が増えています。糖尿病性腎症について専門家が分かりやすくお話しします。

- 1部 講演「糖尿病になると腎臓って悪くなるの?」
奈良県立医科大学腎臓内科学助教
鮫島謙一先生 他
- 2部 専門家に聞いてみよう!
質問に専門家がお答えします。

申 電話で下記へ。当日参加も可能です。
問 奈良県医師会(担当:林)
☎0744-22-8502 ☎0744-23-7796

試験

平成30年度奈良県警察官 (第1回)採用試験

【受験資格】昭和63年4月2日以降に生まれた人で、学校教育法による大学(短期大学を除く)を卒業した人または平成31年3月末日までに卒業見込みの人

【受付期間】

郵送・持参 3/5~4/20
インターネット(県警HPから)
3/5~4/16

【受験申込書配布場所】

県警察本部警務課、県内警察署等
問 県警察本部警務課
〒630-8578 奈良市登大路町80番地
☎012003512204

(採用フリーダイヤル)

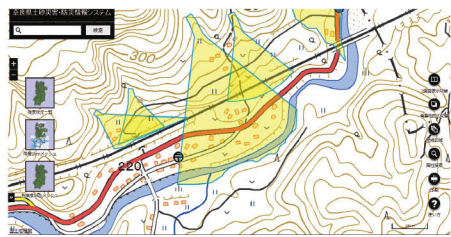
www.police.pref.nara.jp/

この他に武道A区分・情報処理区分の採用試験を実施します。詳しくは、試験案内で。

お知らせ

地域の土砂災害警戒区域等を 確認しましょう！

県内では、土砂災害防止法に基づき、土砂災害のおそれのある10,967区域を土砂災害警戒区域に指定し、その中でも特に危険な区域を土砂災害特別警戒区域として現在指定を進めています。



背景図:国土地理院地図

これらを確認できる「土砂災害・防災情報システム」を公開していますので、お住まいの地域や、危険な箇所がどこにあるのかなどを事前に確認しておきましょう。

問 県砂防災害対策課
☎0742277513
www1.nara-saboinfo.jp/doshamap/

保育士さんの就職を応援します

奈良県保育士人材バンクでは、相談や復職支援セミナー、求人情報の提供などで県内保育所等への就職を支援しています。保育士として働いてみませんか?

【対象】保育士資格を持っていていったん離職した人、新たに保育士資格を取得し保育士として働きたい人 など

問 奈良県保育士人材バンク

☎01200964349

www.nara-noikushibank.jp/

国道168号 五條新宮道路の 辻堂バイパスが全線開通します

時 3月18日(日)

所 国道168号 辻堂バイパス

五條市大塔町辻堂~堂平
京奈和自動車道等と一体となって紀伊半島アンカールートを形成する国道168号五條新宮道路のうち、辻堂バイパスが全線開通します。

この開通により、安全安心な通行が確保され、救急医療施設へのスムーズな搬送や県南部地域の産業・観光の活性化など大きな効果が期待されます。

問 県道路建設課
☎0742277498



印のある問合せ先の所在地は、奈良県庁 〒630-8501 奈良市登大路町30番地です。

うふふ川柳

お題 芽



今回も多数のご応募ありがとうございました！
【応募総数】**341**句

冬枯れの木々に見つけたひとつの芽
森田 惠美代さん / 60代 奈良市

ジェラシーが芽生えやる気の灯が点る
渡辺 勇三さん / 70代 宇陀市

小さな芽春の足音連れてくる
山中 由子さん / 60代 葛城市

陽に向かい土を持ち上げ希望の芽
南谷 重文さん / 50代 奈良市

芽が出たよ何を植えたかお楽しみ
辻みちよさん / 60代 奈良市

ベランダの野菜の発芽いとおしい
ナンサンさん / 70代 神奈川県

大樹への希望抱いて芽が伸びる
金子 秀重さん / 60代 岐阜県

性犯罪被害相談電話全国共通ダイヤル #8103(ハートさん)



性犯罪の被害に遭われた人が相談できる、全国共通の短縮ダイヤルです。地域を管轄する各都道府県警察の性犯罪被害相談窓口につながります。
あなたの心(ハート)に寄り添って、あなたの声をしっかりと受け止めます。ひとりで悩まず相談を。
奈良県警察本部県民サービス課
TEL 0742-23-0110
www.police.pref.nara.jp

第10回特別弔慰金の請求期限は4月2日です

期限を過ぎると権利がなくなりますのでご注意ください。
【対象者】戦没者等の死亡当時のご遺族で平成27年4月1日現在、公務扶助料等の受給者がいない場合、額面25万円、5年償還の記名国債を支給します。
次の順位で上位の一人が対象。
1. 弔慰金の受給権者 2. 戦没者等の子 3. 戦没者等の死亡時生計関係を有し、戦没者死亡後氏を改めていない①父母②孫③祖父母④兄弟姉妹 4. 前記3. 以外の①父母②孫③祖父母④兄弟姉妹 5. 前記1.~4. 以外で、戦没者等の死亡時まで引き続き1年以上生計関係を有していた三親等内の親族
○ 居住市町村の援護担当課または
奈良地域福祉課 TEL 0742-27-8509

NARA+ ナラプラス

生活に奈良の情報を「プラス」する
スマホアプリ「ナラプラス」。
奈良の良さを感じられる
最新情報を毎日配信しています。

『県民だより奈良』
など、各種電子書籍
も読める！

今月の特集

奈良の梅・ひな祭り



毎月配信の特集では、季節のおでかけ情報やグルメ情報などをお届けします。現在は「奈良の梅・ひな祭り」を配信中！おでかけやデートの参考にぜひご覧ください。

プレゼントキャンペーン実施中!

奈良県とカルビー株式会社が協力して開発した
奈良の味のポテトチップス
おくやまと
奥大和柿の葉すし味
2袋セットを
抽選で6人にプレゼント!



※アプリ内の専用フォームからご応募ください。
ダウンロードはこちらから!

ナラプラス 検索



Android iOS

6月号のお題

「かえる」

特に「うふふ」な作品については、「今月のあっぱれ」として、

山添村からす天狗のてんまるストラップをプレゼント。

【応募】 郵送かFAX、HPから川柳作品(5~15文字を基本形で17文字・住所・氏名(ふりがな・年齢・電話番号を左記へ。発表の際、匿名を希望される人は、その旨明記。4/20消印有効)。

【お問い合わせ】 県広報広聴課

TEL 0742-227-8326
FAX 0742-222-6904
www.pref.nara.jp/28118.htm



5月号「かも」
3/20まで
募集中!

(P15で紹介)