

第 4 節 糖尿病

現 状 と 課 題

1. はじめに

糖尿病は、血糖値を下げるホルモンであるインスリンの作用不足による慢性の高血糖状態を主な特徴とする代謝疾患群ですが、患者の自覚症状が乏しいにもかかわらず、放置すると、網膜症、腎不全、人工透析、神経障害、脳卒中、急性心筋梗塞、認知症などの多種多様な合併症につながり、患者は日常生活に支障を来たすことが多くなるという特徴があります。

糖尿病は、インスリンを合成・分泌する細胞の破壊・消失によるインスリン分泌低下を主要因とする「1型糖尿病」と、インスリン分泌低下・抵抗性等をきたす遺伝因子に、過食・運動不足・肥満などの環境因子及び加齢が加わり発症する「2型糖尿病」に大別されます。

厚生労働省の平成 28（2016）年国民健康・栄養調査によれば、糖尿病が強く疑われる者と糖尿病の可能性を否定できない者を合わせると約 2,000 万人と推計され、平成 24（2012）年に減少に転じましたが依然高い水準で推移しています。また、平成 26（2014）年患者調査によれば、糖尿病の患者数は 316 万 6,000 人で過去最高であることが報告され、患者数からも経済的負担からも国民病と言われる状況です。

県民が健康で元気に過ごせる期間（健康寿命）を延ばすためにも、糖尿病の予防・早期発見・重症化予防（合併症予防）の対策が重要です。特に、糖尿病の療養においては、患者が糖尿病の状態に応じた生活習慣の自己管理や治療を継続できるために、糖尿病専門医、腎臓専門医、かかりつけ医、歯科医、薬剤師、栄養士等の関連する職種との連携による医療提供体制の構築が重要となります。

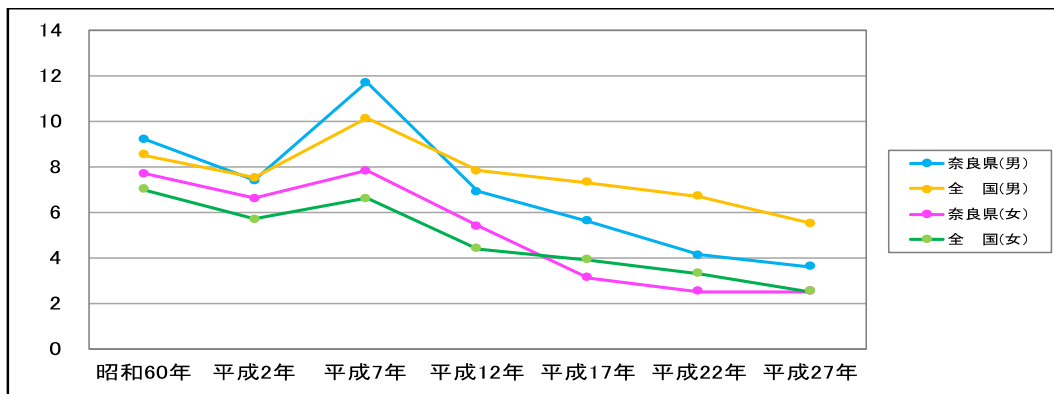
2. 奈良県の糖尿病発症状況

奈良県では、年間 130 人（全国 13,307 人）が糖尿病を原因として死亡し、死亡数全体の約 0.9%（全国では約 1.0%）を占めており、死亡順位の第 15 位（全国では第 15 位）となっています。（厚生労働省「平成 27（2015）年人口動態統計」）

奈良県の糖尿病の年齢調整死亡率^{*1}は、男性が人口 10 万人あたり 3.6（低位順で全国第 1 位）で、前回の死亡率 4.1（全国第 2 位）よりさらに改善し、全国トップとなりました。女性の年齢調整死亡率は人口 10 万人あたり 2.5（全国第 21 位）で、死亡率は前回から変化がない状況でした。ちなみに女性の全国第 1 位は島根県（1.7）でした（図 1）。

^{*1} 年齢調整死亡率…人口動態調査の死亡票で原死因が糖尿病であるものの数を調査集団の全体数で除し、年齢構成を考慮して求めた値。

図1 糖尿病の年齢調整死亡率の推移（人口10万人あたり）



出典：厚生労働省「人口動態統計」

奈良県の平成26（2014）年の糖尿病の受療率^{※2}は、人口10万人あたり179人で、全国より少ない状況です。前回の平成23（2011）年調査より19人増加しており、全国順位は、前回第39位から第33位となっています（表1）。

表1 10万人あたりの受療率の推移

	平成11年	平成14年	平成17年	平成20年	平成23年	平成26年
奈良県	179	179	151	144	160	179
全国	178	173	182	168	185	191

出典：厚生労働省「患者調査」

平成28（2016）年国民健康・栄養調査では、全国で「糖尿病が強く疑われる者」は約1,000万人と推計され、平成9（1997）年以降増加しています。また、「糖尿病の可能性を否定できない者」も約1,000万人と推計され、平成9（1997）年以降増加していましたが、平成19（2007）年以降減少しています（表2）。

表2 【全国】「糖尿病が強く疑われる者」と「糖尿病の可能性が否定できない者」の推計人数

全国	平成9年	平成14年	平成19年	平成24年	平成28年
糖尿病が強く疑われる者（人）	約690万人	約740万人	約890万人	約950万人	約1,000万人
糖尿病の可能性が否定できない者（人）	約680万人	約880万人	約1,320万人	約1,100万人	約1,000万人
合計（人）	約1,370万人	約1,620万人	約2,210万人	約2,050万人	約2,000万人

出典：厚生労働省「国民健康・栄養調査」

平成28年国民健康・栄養調査から推計される、奈良県の「糖尿病が強く疑われる者」は約11万1千人、「糖尿病の可能性が否定できない者」は約11万2千人、その合計は約22万3千人です（表3）。

表3 【奈良県】「糖尿病が強く疑われる者」と「糖尿病の可能性が否定できない者」の推計人数

奈良県	平成19年	平成24年	平成28年
糖尿病が強く疑われる者（人）	約101,000人	約110,000人	約111,000人
糖尿病の可能性が否定できない者（人）	約149,000人	約124,000人	約112,000人
合計（人）	約250,000人	約234,000人	約223,000人

出典：厚生労働省「国民健康・栄養調査」、奈良県「年齢別人口調査」

※2 受療率…調査対象のうち、糖尿病治療のために医療施設を利用した患者数を、人口で除して得られた値。調査対象者は、ある特定の日に医療施設を利用した患者（無作為抽出）。（厚生労働省「平成26年患者調査」）

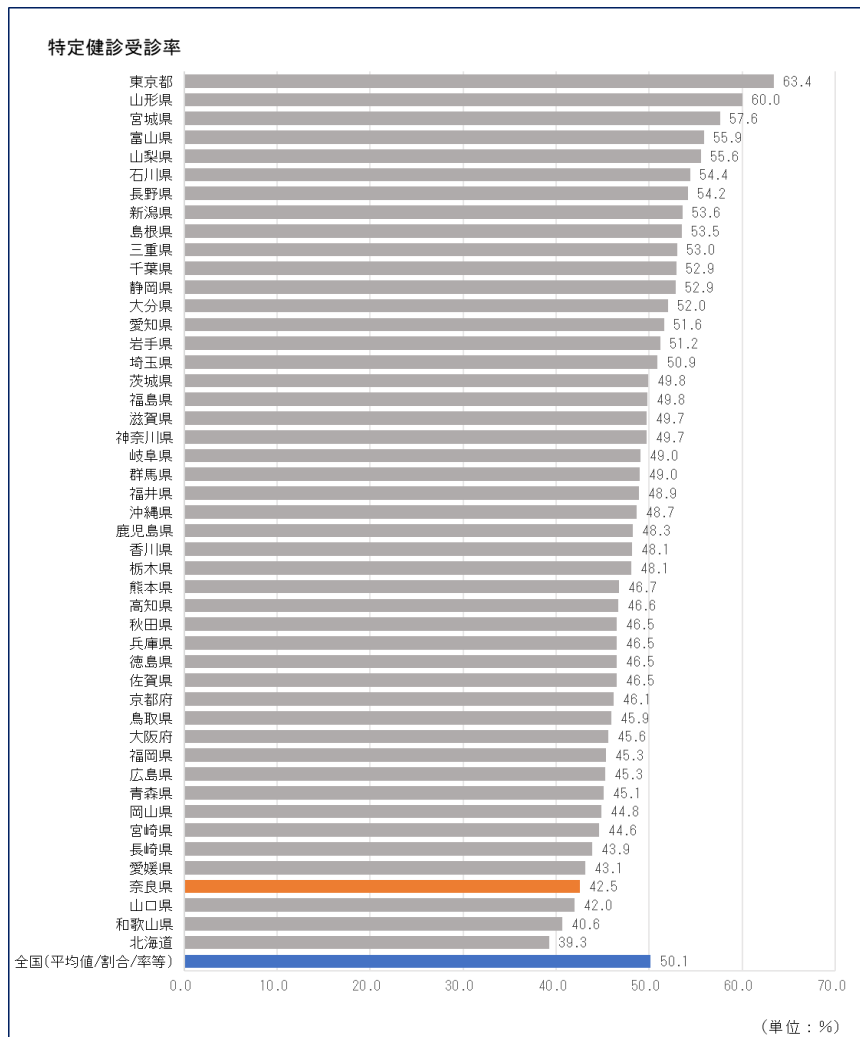
3. 予防・早期発見の現状

2型糖尿病の発症に関連がある生活習慣は、食生活、運動習慣、喫煙、飲酒習慣等であり、発症予防には、適切な食生活と適度な運動習慣が重要とされています。

糖尿病は初期には自覚症状がないことが多く、健診で初めて見つかることが多い疾患です。また、健診で治療の必要があると言われても治療を受けない人や治療を中断する人が多く見られます。症状が出現したときには、すでに病状が進行した状態となっていることもあり、健診によって糖尿病あるいはその疑いのある者を見逃すことなく診断し、早期に治療を開始することや治療を継続することは、糖尿病の重症化・合併症の発症を予防する上で重要とされています。

奈良県の特定健康診査の実施率^{※3}は42.5%（平成27（2015）年）で、前計画時の32.7%（平成22（2010）年）より向上しましたが、まだ全国値50.1%（平成27（2015）年）と比べ低い状況です。県民の健康への関心は比較的低い状況にあります（図2）。

図2 特定健診受診率



出典：厚生労働省「平成27年 特定健康診査・特定保健指導に関するデータ」

※3 特定健康診査の実施率…受診者数（特定健康診査における基本的な健診項目を全て実施した者の数）を対象者数（当該年度の4月1日における保険加入者であって、40歳以上74歳以下に達する者（除外規定者除く））で除して得られた値。

4. 合併症予防に関する診療

糖尿病が持続することで、神経障害や血液の流れが悪くなることがあり、その結果、潰瘍（かいよう）や壊疽（えそ）などの足の合併症が発症することがあります（糖尿病足病変）。糖尿病の診療では、定期的に足のチェックを行うことが重要とされています。

奈良県で、糖尿病足病変に関する指導を実施する医療機関（糖尿病合併症管理料届出医療機関）数は県全体で35か所であり、前回より13か所増加しました。人口10万人あたりでみると、2.6（全国第15位）で、全国値1.7と比べて多い状況です。二次医療圏別でみると、南和4.1、東和2.9で特に多くなっています（表4）。

表4 糖尿病足病変に関する指導を実施する医療機関数（人口10万人あたり）

	奈良	東和	西和	中和	南和	県全体	全国
平成27年	1.9	2.8	2.3	2.6	2.6	2.4	1.7
平成29年	2.2	2.9	2.3	2.7	4.1	2.6	1.7

出典：近畿厚生局「平成29年6月施設基準届出受理状況」

*平成27年データは、データブックのデータを転載した。平成29年は近畿厚生局の施設基準（平成29年6月1日現在）を元に10万人あたりを算出した。なお、平成29年の全国値については平成27年の全国医療機関数を元に10万人あたりを推計した。

糖尿病のコントロール^{※4}が悪い状態で長年経過すると、腎臓の働きが失われ、透析治療の必要が出てきます。このような状況にならないためには、糖尿病のコントロールが重要ですが、近年では治療の発達もあり、早期発見され、腎臓の障害に対する早期治療が開始されれば、透析治療が開始するまでの時間を長くすることができることがわかっています。

奈良県で、糖尿病透析予防指導管理料を算定する医療機関数は、県全体で14か所でした。二次医療圏別でみると、奈良1.7で特に多い状況でした（表5）。

表5 糖尿病からの透析予防の指導を実施する医療機関数（人口10万人あたり）

	奈良	東和	西和	中和	南和	県全体
平成29年	1.7	1.4	0.3	0.8	1.4	1.0

出典：近畿厚生局「平成29年6月施設基準届出受理状況」

5. 合併症の発症

糖尿病の合併症の中でも、糖尿病性網膜症や糖尿病性腎症は、失明や人工透析への導入を引き起こします。このことは、患者の日常生活に大きな影響を与えるばかりでなく、経済的にも大きな負担を引き起こします。

合併症を地域ぐるみで予防するためには、かかりつけ医による診療では、定期的に網膜の合併症や腎臓の合併症に対するチェックを行い、タイミングを逃さず眼科、腎臓内科との連携を行う必要があります。

※4 糖尿病のコントロール…糖尿病がありながらも身体を健康な状態に保つことを「糖尿病をコントロールする」といいます。糖尿病をコントロールしていく最終目的は、腎臓の合併症を含めた合併症を予防することにあります。今までに多くの患者を観察した研究結果をみると、合併症を起こさないためのコントロールの目標として、血液検査であるHbA1cを6.9%未満（以前の日本の基準でHbA1c6.5%未満）にすることが推奨されています。

新規透析患者における糖尿病患者の割合は、奈良県は 40%～50%前後で推移しており、平成 28（2016）年は 40.4%（奈良県医師会透析部会調べ）で、全国の 43.7%（2015 年末 わが国の慢性透析療法の現況 日本透析医学会調べ）に比べて低い状況です（表 6）。

表 6 【奈良県】新規透析患者数

	平成 23 年	平成 24 年	平成 25 年	平成 26 年	平成 27 年	平成 28 年
新規透析患者数（人）	408	446	417	393	456	508
内）糖尿病が原因（人）	191	202	160	174	212	205
新規透析導入の原因が糖尿病の割合（%）	46.8	45.3	38.4	44.3	46.5	40.4

出典：奈良県医師会透析部会調べ

奈良県では全国と同様に、糖尿病による新規視覚障害者手帳交付数は年々減少し、新規視覚障害の原因が糖尿病である割合も年々減少しています。目の合併症による失明にいたる患者が減っていることを示しています。奈良県では、平成 28（2016）年で新規身体障害者手帳を交付されている人のうち、視覚障害者が 156 人おり、うち糖尿病が主原因とされる人が 14 人（9.0%）です（表 7）。

表 7 【奈良県】糖尿病による視覚障害者手帳交付数

	平成 23 年	平成 24 年	平成 25 年	平成 26 年	平成 27 年	平成 28 年
新規身体障害者手帳交付総数（件）	4,462	4,348	4,473	3,799	3,374	3,114
新規視覚障害者手帳交付数（件）	191	204	207	227	168	156
内）糖尿病による新規資格障害者手帳交付数（件）	21	17	22	29	16	14
新規視覚障害の原因が糖尿病の割合（%）	11.0	8.3	10.6	12.8	9.5	9.0

出典：厚生労働省「福祉行政報告例」

6. 医療提供体制

糖尿病内科（代謝内科）の医師数は、奈良県は人口 10 万人あたり 1.6 人（全国第 46 位）で、前回より 0.5 人増加しています。しかし、まだ全国値 3.5 人と比べて少ない状況です。二次医療圏でみると、東和 3.7 人、中和 2.6 人で多くなっています（表 8）。ただし、糖尿病は一般かかりつけ医療機関が診療を行っていることも多いため、実際にはさらに多くの医師が糖尿病診療を担っているものと考えられます。

表 8 糖尿病内科（代謝内科）の医師数（人口 10 万人あたり）

	奈良	東和	西和	中和	南和	県全体	全国
平成 20 年調査	0.5	4.1	0.3	0.8	-	1.1	2.7
平成 26 年調査	0.8	3.7	0.6	2.6	-	1.6	3.5

出典：厚生労働省「医師・歯科医師・薬剤調査」

県内における糖尿病総患者数は、約 33,000 人で、糖尿病専門医（（社）日本糖尿病学会認定）の人数は、37 人です（表 10）。専門医 1 人あたりで計算した患者数は、892 人で、前回の 957 人より少なくなっていますが、全国平均 575 人に比べ、317 人多く、専門医への負担はまだ大きい状況です（表 9）。この患者数は、調査日現在に

において継続的に医療を受けている人の推計数であり、糖尿病が強く疑われる人は前述のとおり約 11 万 1 千人存在すると推計されていることから、専門医 1 人あたりの患者数はかなりの数となり、専門医に患者が集中しない医療体制が必要です。

表 9 糖尿病専門医と糖尿病患者数

		専門医数 (人)	患者数 (人)	専門医 1 人あたりの患者数 (人)
平成 20 年調査	全国	4,117	2,371,000	576
	奈良県	23	22,000	957
平成 26 年調査	全国	5,510	3,166,000	575
	奈良県	37	33,000	892

出典：厚生労働省「患者調査」、「日本糖尿病学会 HP」

糖尿病患者に対する療養指導の重要性から、(社)日本糖尿病協会登録医・療養指導医制度が設けられるとともに、糖尿病と歯周病の因果関係があるとされていることから、(社)日本糖尿病協会歯科医師登録医制度も設けられており、現在県内では療養指導医 49 人、登録医 31 人、歯科医師登録医 31 人が認定されています。さらに、糖尿病治療にもっとも大切な自己管理(療養)を患者に指導する医療スタッフとして日本糖尿病療養指導士制度((社) 日本糖尿病療養指導士認定機構)があり、幅広い専門知識をもち、患者の日常生活の自己管理を支援しています。県内には、206 人の資格保有者がいます^{※5}。県内二次医療圏ごとの専門医等の配置状況は以下のとおりです(表 10)。

表 10 専門医等の配置の状況

	奈良	東和	西和	中和	南和	その他	計
日本糖尿病学会 専門医 (人)	7	8	5	14	3	0	37
日本糖尿病学会 療養指導医 (人)	12	15	2	11	3	6	49
日本糖尿病学会 登録医 (人)	5	13	4	2	2	5	31
日本糖尿病学会 歯科医師登録医 (人)	12	4	7	8	0	0	31
日本糖尿病療養指導士 (人)	59	48	32	46	20	1	206

(注) 「その他」は、奈良県で登録され、他県で勤務あるいは勤務先不明の資格者

出典：「(社)日本糖尿病学会 HP より(平成 29 年 5 月 30 日確認)」、「(社)日本糖尿病協会 HP より(平成 29 年 5 月 30 日確認)」、「(社)日本糖尿病療養指導士認定機構 HP より(平成 29 年 5 月 30 日確認)」

7. 診療実態調査

奈良県では糖尿病の診療の実態を把握し、糖尿病の予防対策に活かすことを目的に、平成 25 (2013) 年 8 月 1 日から平成 26 (2014) 年 7 月 31 日の間に糖尿病で診療を受けた 38,766 例の解析を行い、腎障害の実態を評価しました^{※6}。その結果、腎機能を解析できた 35,588 例において、慢性腎臓病に相当する e G F R 60ml/min/1.73m² 未満もしくは尿タンパク定性陽性の患者は 16,119 例 (45%) 認められました。一方で、

^{※5} 日本糖尿病療養指導士…糖尿病とその療養指導全般に関する正しい知識を有し、医師の指示の下で患者に対し、熟練した療養指導を行うことができる医療従事者のこと。看護師、管理栄養士、薬剤師、臨床検査技師、理学療法士などの医療従事者が対象。

^{※6} 岡田定規他.奈良県における糖尿病患者の腎障害の実態～2014 年奈良県糖尿病診療実態調査の結果から～糖尿病 60 (4) :279～287,2017

糖尿病性腎症を早期に発見できるとされる、尿アルブミン定量の実施は、医療機関によって0から100%のバラツキがありました。さらに尿アルブミン定量の実施割合が低い医療機関では、慢性腎臓病に含まれるeGFR60ml/min/1.73m²未満の患者が高率で、尿タンパク定性検査や眼底検査を実施する割合も低いという結果でした。

8. 課題の抽出

奈良県の現状からみた、糖尿病の医療の課題を以下にまとめます。

(1) 特定健康診査の実施率が低迷していること

糖尿病初期の患者は、自覚症状がないことが多く、特定健康診査受診や医療機関受診につながりにくいことが知られています。また、治療の継続が難しく、通院を中断してしまう患者も多く存在します。県民に広く、糖尿病の病態、肥満や他疾患との関係や、生活習慣の改善の必要性、健診を受けることの重要性について啓発し、特定健康診査受診率を高め、未受診や治療中断を減らす対策が必要です。

(2) 患者の数に対して、専門資格をもつ医療者はまだ少ないこと

糖尿病は、早期軽症の時期から重症合併症の時期に至るまで、病態が様々で、必要となる医療が変化します。一方で、糖尿病の患者はいまだ増え続けている現状から、全ての患者に対して、専門医や専門職種だけで医療を提供することは現実的ではありません。かかりつけ医と専門医との連携を密に行うこと、また、重症化予防を支える歯科医師、薬剤師、看護師、管理栄養士、糖尿病療養指導士などとのチームによる医療体制の構築が求められます。

(3) 患者の日常生活や医療経済状況に大きく影響する糖尿病性網膜症による失明や、糖尿病性腎症による人工透析を減らす必要があること

糖尿病性網膜症や新規人工透析患者における糖尿病の割合は減少しつつあります。しかし、これらの合併症は、患者の日常生活や医療経済状況に大きく影響し、さらなる減少が望まれます。重症化の危険因子を持つ患者に向け、重症化を予防するための具体的な取組を導入し、実施することが必要です。

(4) 医療機関によって、慢性腎臓病の検査である尿アルブミン定量の実施割合にばらつきがあること

奈良県糖尿病診療実態調査によれば、糖尿病性腎症を早期発見するための検査である尿アルブミン定量の実施割合は、医療機関により0から100%までのバラツキがありました。糖尿病性腎症の重症化を予防するためにも、かかりつけ医でも検査が簡単で、かつ、腎症の早期発見が可能な本検査は、積極的に検査を行うように医療機関に情報発信し、県全体での糖尿病腎症の重症化予防に取り組む必要があります。

取 組 む べ き 施 策

1. 圏域の設定

糖尿病は、発症が若年から高年にわたる慢性疾患で、日常生活を送りながら療養する疾病です。予防の時期や、血糖コントロールが安定している時期では、圏域はかかりつけ医を中心とした、日常生活圏域となります。また、専門医が関わる必要がある時期では、かかりつけ医と専門医が十分な連携がとれる、二次医療圏が圏域となります。

2. 連携の検討

糖尿病は患者数も多く、軽症から合併症時期まで、疾病の程度も関わる必要のある診療科・専門科も様々です。全ての患者を糖尿病専門医だけで診療することは現実的ではなく、かかりつけ医を中心とした、適切な連携体制が必要です。

3. 施策

(1) 予防

2型糖尿病に関連がある生活習慣は、食生活、運動習慣、喫煙、飲酒習慣等であり、発症予防には、適切な食習慣と適度な運動習慣が重要とされています。県では、食生活の改善や運動習慣の定着を目指して、気軽に楽しみながら取り組める健康づくりを推進します。

なら健康長寿基本計画との整合性を図りながら、以下の取組を実施します。

1) 栄養・食生活の改善

- ①子どもから高齢者まで含めた住民の食生活の改善のため、家庭・学校・地域と連携して食育活動の推進を図ります。
- ②食塩や脂質の適正摂取や野菜の摂取量を増加させるために食生活改善推進員等関係団体や企業等と連携した普及啓発に取り組めます。
- ③ホームページ等により、食生活の課題に関する情報や地域で栄養と食生活改善に取り組むグループや指導者などの情報提供を行います。
- ④個人に応じた食生活改善指導を充実させます。

2) 運動習慣を持つ人の増加

- ①健康づくりのための運動に関する情報を提供し、その充実を図ります。
- ②仕事や家事の合間に気軽に取り入れることができる、効果のある体操の普及啓発に取り組めます。
- ③地域で体操や運動について普及・支援ができるボランティア等の人材を育成します。

3) 県民に対する糖尿病発症予防に関する普及啓発

- ①健康寿命の延伸に強く影響する喫煙率の低下を目指し、禁煙支援、未成年者や妊産婦の喫煙防止、公共の場や職場における受動喫煙の防止等のたばこ対策の実施を継続、拡充します。

②歯周病と糖尿病は相互に関係し、負の影響を与えることがわかっています。専門的、技術的な歯科口腔保健対策、情報提供、技術支援など関係機関と連携を図り、県における歯科口腔保健体制の基盤整備を行います。

4) 特定健診の受診促進

- ①県民の立場にたった受診しやすい体制を整備します。
- ②受診について市町村、企業等と連携した受診勧奨に取り組むとともに、健診受診者のデータ管理・分析を行います。
- ③医療機関等からの健診の受診勧奨となる取組を促進します。
- ④市町村が実施する特定健診の受診勧奨の取組に対して支援します。

(2) 重症化予防

1) 奈良県糖尿病性腎症重症化予防プログラムの実施

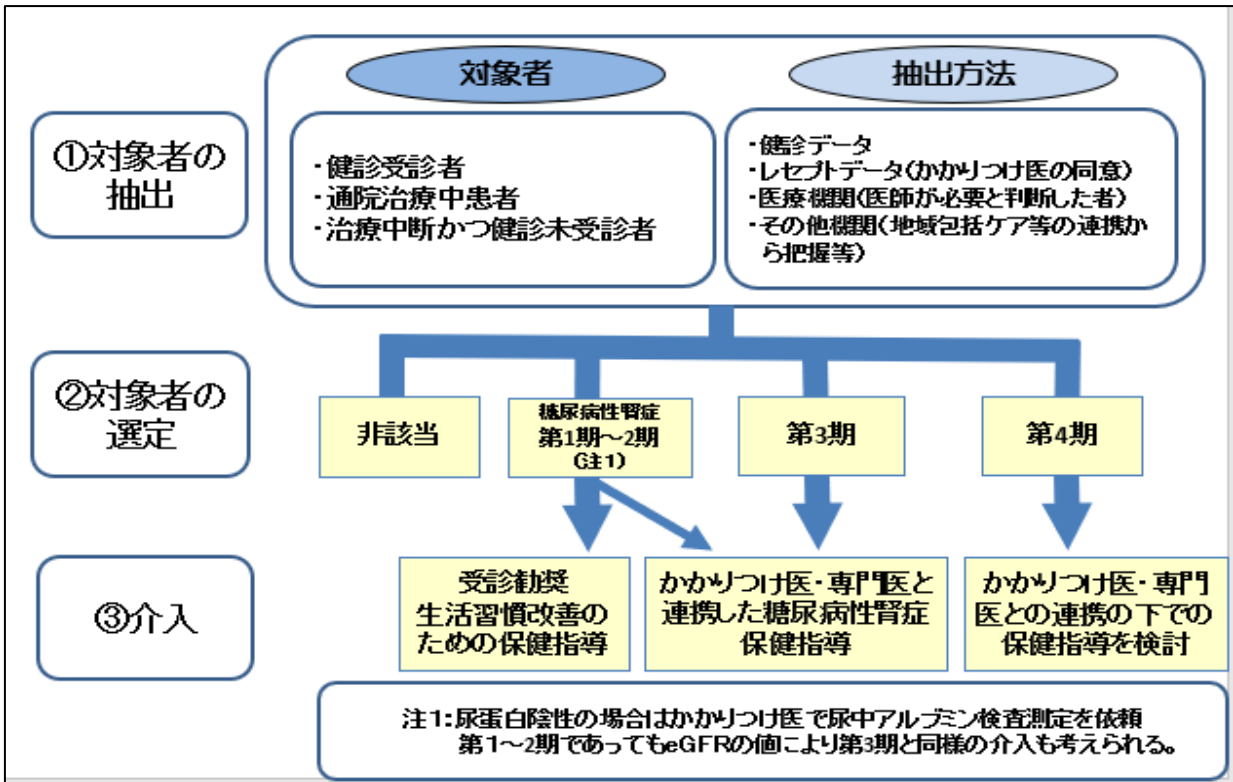
糖尿病と診断された時から、腎症の早期発見に努め、重症化を予防する「奈良県糖尿病性腎症重症化予防プログラム」を円滑に導入し、運用していきます。

奈良県糖尿病性腎症重症化予防プログラムは、糖尿病が重症化するリスクの高い未受診者・受診中断者について、関係機関からの適切な受診勧奨、保健指導を行うことにより治療に結びつけるとともに、糖尿病性腎症等で通院する患者のうち、重症化するリスクの高い者に対して主治医の判断により保健指導対象者を選定し、腎不全、人工透析への移行を防止するとともに、心筋梗塞、脳梗塞の発症を予防することを目的として、奈良県医師会・奈良県糖尿病対策推進会議・奈良県で策定しました。奈良県国民健康保険団体連合会に設置する国保事務支援センターにおいて、市町村が同プログラムに基づく国保被保険者の糖尿病治療の勧奨や地域の実情に応じた保健指導を実施できるよう支援するとともに、医療関係者（かかりつけ医、コメディカル等）に対するプログラムの研修等を実施し、全県的に取組を推進します。

対象となる患者が実際に指導を受けるまでの具体的な流れ例は、次の図に示すとおりです（図3）。

※詳細は奈良県ホームページをご覧ください。

図3 市町村等における対象者抽出のフローの例



また、図内の腎症の病期（第1期～4期）の基準と実際の対応の区別は以下のとおりです（表11、表12）。

表11 糖尿病性腎症病期分類

病期	尿アルブミン値 (mg/gCr) あるいは 尿蛋白値 (g/gCre)	GFR (eGFR) (ml/分/1.73m ²)
第1期 (腎症前期)	正常アルブミン尿 (30未満)	30以上
医療機関で診断 第2期 (早期腎症期)	微量アルブミン尿 (30～299)	30以上
健診で把握可能 第3期 (顕性腎症期)	顕性アルブミン尿 (300以上) あるいは 持続性蛋白尿 (0.5以上)	30以上
C _r 測定国保等 第4期 (腎不全期)	問わない	30未満
第5期 (透析法期)	透析療法中	

表 12 健診・レセプトデータで抽出した対象者に対する対応例

		プログラムによる介入				
		対応不要レベル	情報提供レベル	受診勧奨 (集団対応レベル)	医療機関連携・個別対応レベル	
検査値の目安	HbA1c (mg/dl)	HbA1c<5.6	5.6≤HbA1c<6.5	6.5≤HbA1c<7.0	7.0≤HbA1c<8.5	8.5≤HbA1c
	糖尿病 ¹⁾ の場合の血圧 ²⁾ (mmHg)		120≤SBP<130 または 85≤DBP<90	130≤SBP<140 85≤DBP<90	140≤SBP<160 90≤DBP<100	160≤SBP 100≤DBP
	糖尿病の場合の尿蛋白 ³⁾			(±) 尿アルブミン測定を推奨	(+)	(2+)
情報提供	資料提供	検査値の見方・健康管理等		糖尿病に関する情報	腎症、合併症予防等	
受診勧奨 (未治療・中断 中の場合)	はがき・受療行動確認			結果表につけて 受診勧奨	レセプトで 受診確認	
	電話(受診勧奨、確認)				電話で受診勧奨	電話で受診勧奨、 受診確認
	保健指導型 受診勧奨				個別面談	個別面談、訪問、 電話フォロー
保健指導 (生活習慣改善 指導)	動機付け支援型 対面保健指導		結果説明会	糖尿病を対象とした 集団教室(単発型) 個別面談	個別面談、訪問	個別面談、訪問、 受診確認
	積極的支援型 継続的保健指導		生活習慣病予防教室 等	集団教室(継続型) 個別面談		継続的支援+受 診確認

- 1) : 空腹時血糖≥126mg/dl、またはHbA1c ≥6.5%、または糖尿病治療中、過去に糖尿病薬使用
 2) : 75歳以上では10mmHg 高い設定とする
 3) : eGFR<30は腎不全期に相当するため本表の適応範囲ではない

(3) 医療提供の体制づくり

1) 専門医とかかりつけ医の連携強化

糖尿病の重症化予防を目的とし、奈良県糖尿病診療ネットワーク専門協議会にて作成された「かかりつけ医から専門医への紹介基準」を活用し、専門医とかかりつけ医の連携強化に取り組めます。

紹介基準は、かかりつけ医にて実施可能な検査の結果に基づいており、わかりやすいフローチャートとなっています。かかりつけ医と専門医に基準が共有されることで、紹介が必要な患者の、かかりつけ医から専門医への紹介が促され、連携強化につながることを期待できます。また、患者は適切なタイミングで専門医の医療を受けることができ、重症化予防につながることを期待できます。

具体的な基準と病院一覧は、次の図表に示す通りです(図4、表13、表14)。

図4 かかりつけ医から専門医への紹介基準

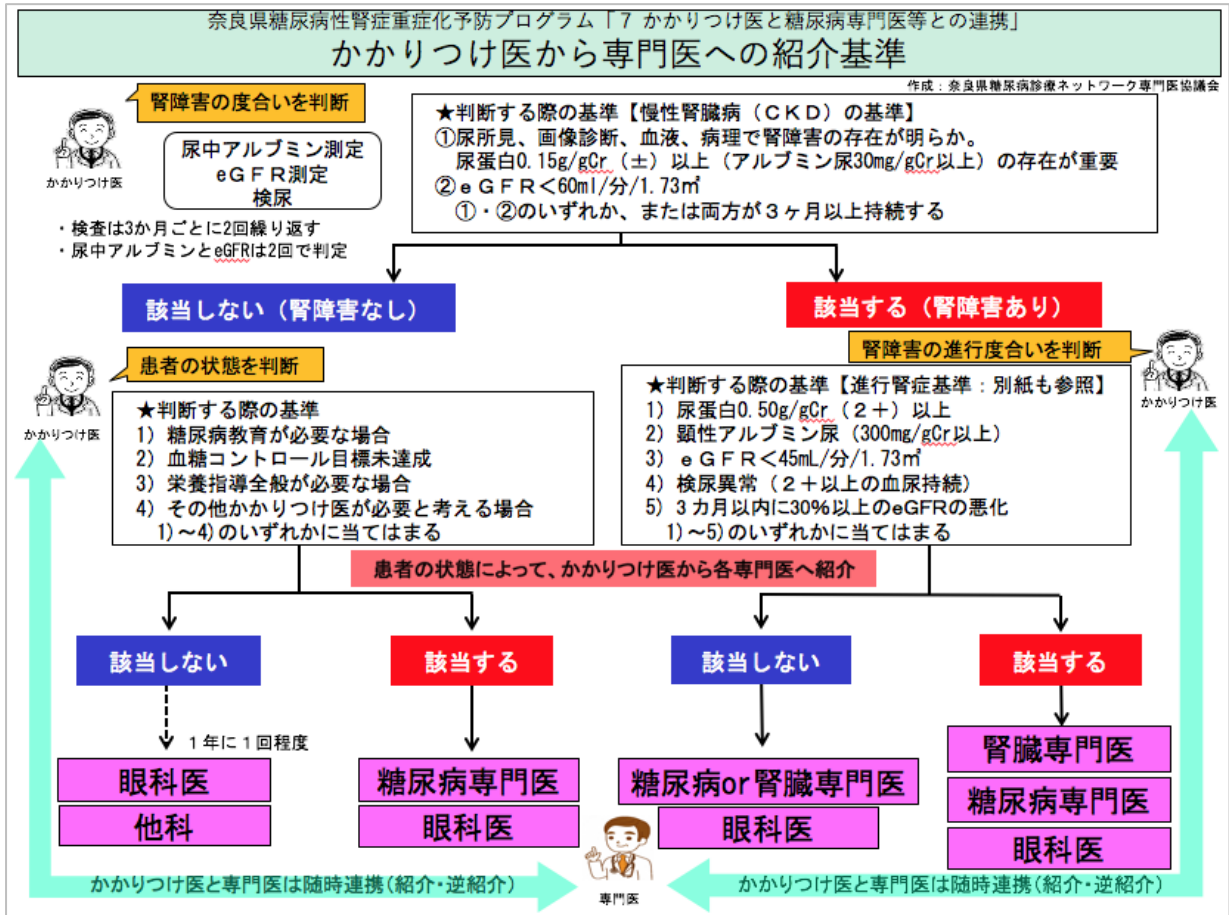


表13 かかりつけ医から専門医への紹介基準（別表）

原疾患	蛋白尿区分	A1	A2	A3
糖尿病	尿アルブミン定量 (mg/日) 尿アルブミン/Cr比 (mg/gCr)	正常	微量アルブミン尿	顕性アルブミン尿
		30未満	30~299	300以上
高血圧 腎炎 多発性嚢胞腎 移植腎 不明 その他	尿蛋白定量 (g/日) 尿蛋白/Cr比 (g/gCr)	正常	尿蛋白± 軽度蛋白尿	尿蛋白1+以上 高度蛋白尿
		0.15未満	0.15~0.49	0.50以上
GFR区分 (mL/分/1.73 ml)	G1	正常または高値 ≥90	2+以上の血尿が 持続すれば紹介	紹介
	G2	正常または軽度低下 60~89	2+以上の血尿が 持続すれば紹介	紹介
	G3a	軽度~中等度低下 45~59	2+以上の血尿が 持続すれば紹介	紹介
	G3b	中等度~高度低下 30~44	紹介	紹介
	G4	高度低下 15~29	紹介	紹介
	G5	末期腎不全 <15	紹介	紹介

※「3ヶ月以内に30%以上のeGFRの悪化」も紹介

表 14 奈良県糖尿病診療ネットワーク専門医協議会参画の病院一覧

奈良県糖尿病診療ネットワーク専門医協議会参画の病院一覧					
作成：奈良県糖尿病診療ネットワーク専門医協議会					
病院名	糖尿病専門医	腎臓専門医	その他 *注	透析設備	眼科治療
1 市立奈良病院	○	○			○
2 奈良県総合医療センター	○	○		有	○
3 西の京病院	○	○		有	○
4 天理よろづ相談所病院	○			有	○
5 宇陀市立病院		○		有	○
6 奈良県西和医療センター		○		有	○
7 近畿大学医学部奈良病院	○	○		有	○
8 奈良県立医科大学附属病院	○	○		有	○
9 香芝旭ヶ丘病院			○*注		
10 樋上病院			○*注		
11 南奈良総合医療センター	○	○		有	○

*注 糖尿病専門医又は腎臓専門医は在籍しないが糖尿病の専門的治療に対応可能な施設
★診療にかかる各病院の対応状況の詳細は以下HPで確認してください。 奈良県HP <http://www.pref.nara.jp/49247.htm>

2) 糖尿病診療の現状について数値化して把握する仕組み作り

奈良県の糖尿病診療の課題を明らかとし、解決するために、県内の医療機関より糖尿病診療を行う際の検査頻度や結果を収集して、奈良県立医科大学等関係機関の支援のもとで集計・分析する取組を継続します。

3) 糖尿病診療に携わる人材の育成

専門医の養成、認定看護師や管理栄養士の育成、NST（栄養サポートチーム）の育成等について、奈良県立医科大学等関係機関と協議をしながら検討します。

4) 糖尿病患者への啓発に関する取組

糖尿病を発症した人に治療を中断することなく継続することの必要性を理解してもらうため、インターネット上に開設している「自分の健康と病気がよくわかるポータルサイト（病気と向き合うサイトなら）」の内容をさらに充実させると共に、リーフレットの配付、各種メディアを通じた広告等によりサイトへのアクセスを勧奨します。

また、治療を中断している患者を把握する仕組みづくりについて、糖尿病治療を担う医療機関の協力を得ながら検討します。

5) 奈良県立医科大学附属病院、奈良県立病院機構での取組

奈良県立医科大学附属病院と奈良県立病院機構において、急性合併症、急性増悪時治療を実施するほか、地域のかかりつけ医への診療支援や、糖尿病発症前の予防等に対応するための体制整備を進めます。

数 値 目 標

1. 数値目標の詳細

指標	現状値	目標値 計画最終年度	出典等
糖尿病による年齢調整死亡率 (人口10万人あたり)	男性 3.6 H27 (2015) 女性 2.5 H27 (2015)	男性 減少 女性 1.7	【出典】人口動態統計 【考え方】値が全国で最も低い都道府県(男性は現在全国最小値なので現数値より減少、女性は島根県)の水準を目標とする
特定健康診査の実施率	42.5% H27 (2015)	70.0%	【出典】厚生労働省 特定健康診査・特定保健指導に関するデータ 【考え方】第三期特定健康診査等実施計画と同様
糖尿病性腎症を原因とする新規透析導入患者数 (直近3年の平均値)	197人 H26~28 (2014~2016)の平均	減少	【出典】奈良県医師会透析部会 【考え方】取組成果として減少を目標とする
糖尿病専門医の数	37人 H29 (2017)	12人増	【出典】日本糖尿病学会HP 【考え方】年2人以上の新規認定及び県内定着を目標とする
糖尿病医療にかかる非専門医から専門医への紹介件数 (件)	—	増加	【出典】糖尿診療ネットワーク専門医協議会調べ 【考え方】取組のプロセス指標として増加を目標とする
特定健診受診者(奈良県市町村国保)中50代のHbA1c(NGSP)6.5%以上の割合	県計: 5.0% H27 (2015) 男: 8.2% H27 (2015) 女: 3.1% H27 (2015)	現状維持	【出典】奈良県国保連合会提供データ 【考え方】なら健康長寿基本計画と同様

2. 評価・公表

本計画での施策の進捗状況は、毎年評価を行い、奈良県ホームページに公表します。また、数値目標の達成状況、現状把握に用いた指標の状況について、6年ごとに調査、分析及び評価を行い、奈良県ホームページに公表します。

医療機関一覧

糖尿病足病変に関する指導を実施する医療機関（糖尿病合併症管理料 届出医療機関）

医療機関名称	所在地	URL	保健医療圏
医療法人社団秋篠会 今村糖尿病内科 津田外科診療所	奈良市秋篠新町269-4	http://www.imamura-tuda-sinryoujiyo2016.com/	奈良
西の京病院	奈良市六条町102-1	http://www.nishinokyo.or.jp/	奈良
医療法人康仁会 西の京病院 西大寺クリニック	奈良市西大寺南町4-11	https://www.nishinokyo.or.jp/n_contents/touseki/index3.html	奈良
ひかりクリニック	奈良市学園北1丁目8番8号サンライトビル5階	-	奈良
市立奈良病院	奈良市東紀寺町一丁目50番1号	http://www.nara-jadecom.jp/	奈良
医療法人 栄仁会 高の原すずらん内科	奈良市右京1-3-4	http://www.i-clinic.ne.jp/suzuran-naika/	奈良
西奈良中央病院	奈良市鶴舞西町1-15	http://www.nishinarachuo.or.jp/	奈良
奈良県総合医療センター	奈良市平松1丁目30-1	http://www.nara-hp.jp/	奈良
天理よろづ相談所病院	天理市三島町200	http://www.tenriyoro.or.jp/	東和
済生会中和病院	桜井市阿部323	http://www.chuwa-hp.jp/	東和
医療法人翠悠会 桜井診療所	桜井市栗殿1019番7	http://www.suiyuukai.or.jp/	東和
医療法人優心会 吉江医院	桜井市東新堂83-1	http://www.yoshie.or.jp	東和
国保中央病院	磯城郡田原本町大字宮古404-1	http://www.kokuho-hp.or.jp/	東和
奈良県総合リハビリテーションセンター	磯城郡田原本町大字多722番地	http://www.nara-pho.jp/reha/	東和
田北病院	大和郡山城市城南町2番13号	http://www.takitakai.or.jp/	西和
JCHO大和郡山病院	大和郡山城市朝日町1の62	http://yamatokoriyama.jcho.go.jp/	西和
白庭病院	生駒市白庭台六丁目10番1号	http://www.allpines.jp/	西和
生駒市立病院	生駒市東生駒1丁目6番地2	https://ikoma.tokushukai.or.jp/	西和
アベクリニック	生駒市さつき台2-451-33	http://www.abe-clinic.info/	西和
医療法人翠悠会 王寺診療所	生駒郡三郷町勢野東6-15-27	http://www.suiyuukai.or.jp/clinic/ouji.html	西和
奈良県西和医療センター	生駒郡三郷町三室1丁目14-16	http://seiwa-mc.jp	西和
医療法人康成会 星和台クリニック	北葛城郡河合町星和台2丁目1番地の20	http://www.kouseikai-med.com/seiwadai/visitors.html	西和
大和高田市立病院	大和高田市磯野北町1番1号	http://www.ym-hp.yamatotakada.nara.jp/	中和
土庫病院	大和高田市日之出町12番3号	http://www.kenseikai-nara.or.jp/	中和
医療法人翠悠会 高田診療所	大和高田市西町1番26号	http://www.suiyuukai.or.jp/clinic/takada.html	中和
樋上病院	橿原市葛本町701番地	http://higamihospital.jp	中和
医療法人翠悠会診療所	橿原市葛本町676-1	http://www.suiyuukai.or.jp/clinic/suiyukai.html	中和
奈良県立医科大学附属病院	橿原市四条町840番地	http://www.naramed-u.ac.jp/hospital/	中和
医療法人康成会 旭ヶ丘クリニック	香芝市旭ヶ丘5丁目36-1	http://www.kouseikai-med.com/	中和
医療法人翠悠会 香芝透析クリニック	香芝市穴虫880番	http://www.suiyuukai.or.jp/clinic/kashiba.html	中和
医療法人友愛会 かつらぎクリニック	葛城市北花内616-1	http://www.katsuragi-clinic.asia/	中和
近藤クリニック 真美ヶ丘腎センター	北葛城郡広陵町馬見北6-1-8	http://www.kondo-clinic.jp/mamigaoka/	中和
田畑医院	五條市中之町1617-1	http://www.tabatai.jp/	南和
中辻医院	吉野郡大淀町大字椋垣本104番地の2	http://nakatujihp.com	南和
南奈良総合医療センター	吉野郡大淀町大字福神8番1	https://nanwairyu.jp/category_list.php?frmCd=17-0-0-0-0	南和

出典：近畿厚生局「平成29年6月施設基準の届出受理状況」

糖尿病透析予防指導管理料 届出医療機関

医療機関名称	所在地	URL	保健医療圏
おかたに病院	奈良市南京終町1-25-1	http://www.okatani.or.jp/	奈良
ひかりクリニック	奈良市学園北1丁目8番8号サンライトビル5階	-	奈良
市立奈良病院	奈良市東紀寺町一丁目50番1号	http://www.nara-jadecom.jp/	奈良
医療法人岡谷会 さくら診療所	奈良市南京終町1丁目183-25	http://www.okatani.or.jp/sakura/	奈良
医療法人 栄仁会 高の原すずらん内科	奈良市右京1-3-4	http://www.i-clinic.ne.jp/suzuran-naika/	奈良
奈良県総合医療センター	奈良市平松1丁目30-1	http://www.nara-hp.jp/	奈良
済生会中和病院	桜井市阿部323	http://www.chuwa-hp.jp/	東和
宇陀市立病院	宇陀市榛原萩原815番地	https://www.city.uda.nara.jp/udacity-hp/	東和
国保中央病院	磯城郡田原本町大字宮古404-1	http://www.kokuho-hp.or.jp/	東和
医療法人康成会 星和台クリニック	北葛城郡河合町星和台2丁目1番	http://www.kouseikai-med.com/	西和
大和高田市立病院	大和高田市磯野北町1番1号	http://www.ym-hp.yamatotakada.nara.jp/	中和
奈良県立医科大学附属病院	橿原市四条町840番地	http://www.naramed-u.ac.jp/hospital/	中和
医療法人友愛会 かつらぎクリニック	葛城市北花内616-1	http://www.katsuragi-clinic.asia/	中和
南奈良総合医療センター	吉野郡大淀町大字福神8番1	https://nanwairyu.jp/category_list.php?frmCd=17-0-0-0-0	南和

出典：近畿厚生局「平成29年6月施設基準の届出受理状況」

主要な疾病・事業ごとの保健医療体制
糖尿病

日本糖尿病学会 専門医一覧

医療機関名	所在地	URL	医療圏	人数	種類
西の京病院	奈良市六条町102-1	http://www.nishinokyo.or.jp/	奈良	1	病院
今村糖尿病内科津田外科診療所	奈良市秋篠新町269-4	http://www.imamura-tuda-sinryoujyo2016.com/	奈良	1	診療所
西奈良中央病院	奈良市鶴舞西町15-1	http://www.nishinarachuo.or.jp/	奈良	1	病院
市立奈良病院	奈良市東紀寺町1-50-1	http://www.nara-jadecom.jp/	奈良	1	病院
(医)栄仁会 高の原すずらん内科	奈良市右京1-3-4	http://www.i-clinic.ne.jp/suzuran-naika/	奈良	1	診療所
大西内科医院	奈良市あやめ池南2-2-8	-	奈良	1	診療所
竹村内科医院	奈良市椿井町33	-	奈良	1	診療所
天理よろづ相談所病院	天理市三島町200	http://www.tenriyoroju.jp/	東和	6	病院
高宮病院	天理市柳本町1102	http://takamiya1605.byoinnavi.jp/pc/	東和	1	病院
岡本内科こどもクリニック	桜井市戒重206番地	http://www.okamotonaikakodomo.com/index.html	東和	1	診療所
近畿大学医学部奈良病院	生駒市乙田町1248-1	http://www.kindainara.com/	西和	1	病院
松本内科クリニック	大和郡山市高田町92-14ハーベス2階	-	西和	1	診療所
にしやまと糖尿病内科クリニック	北葛城郡上牧町上牧2174-2	http://nishiyamoto-dm.com/	西和	1	診療所
吉内内科糖尿病ファミリークリニック YOSHILUCHI DIABETES	生駒市あすか野南3-7-21	-	西和	1	診療所
石崎整形外科 内科	生駒郡斑鳩町興留5-10-28	http://ishizaki.medicoop.ne.jp	西和	1	診療所
奈良県立医科大学	橿原市四条町840	http://www.naramed-uac.jp/hospital/	中和	10	病院
いけなかに内科クリニック	北葛城郡広陵町安部236-1-3	http://ikenaka-clinic.com/	中和	1	診療所
畿央大学健康科学部	北葛城郡広陵町馬見中4-2-2	http://www.kio.ac.jp/faculty/health/	中和	1	大学
堀江医院	御所市榎羅735-2	-	中和	1	診療所
万葉テラス	橿原市五井町247	http://www.nanfu.or.jp/manyo-terrace.html	中和	1	介護老人保健施設
中川医院	吉野郡十津川村平谷451	-	南和	1	診療所
南奈良総合医療センター	吉野郡大淀町大字福神8番1	https://nanwairyou.jp/category_list.php?frmCd=17-0-0-0-0	南和	2	病院
			合計	37	

出典：「日本糖尿病学会ホームページより（平成 29 年 5 月 30 日現在）」

日本糖尿病協会 登録医・療養指導一覧

医療機関名	所在地	URL	保健医療圏	登録医	人数	療養指導医	人数
市立奈良病院	奈良市東紀寺町1-50-1	http://www.nara-jadecom.jp/	奈良	○	1	○	3
おかたに病院	奈良市南宮終町1-25-1	http://www.okatani.or.jp/	奈良			○	1
奈良県総合医療センター	奈良市平松1-30-1	http://www.nara-hp.jp	奈良			○	1
ひかりクリニック	奈良市学園北1-8-8	-	奈良			○	1
高の原すずらん内科	奈良市右京1-3-4	http://www.i-clinic.ne.jp/suzuran-naika/	奈良			○	1
やぐら歯科内科	奈良市朱雀3-3-6	https://www.yagura-sika.com/	奈良			○	1
清水内科医院	奈良市朱雀 4-1-26	-	奈良			○	1
西の京病院	奈良市六条町102-1	http://www.nishinokyo.or.jp/	奈良			○	2
竹村内科医院	奈良市椿井町33	-	奈良			○	1
五浦クリニック	奈良市三奈木町7-21	http://nttbj.jp.ne.jp/0742230865/index.html	奈良	○	1		
うしげクリニック	奈良市三奈木町17-17 2F	http://ueshige-clinic.com/	奈良	○	1		
つくだクリニック	奈良市大宮町1-1-32	http://www.tsukuchan.com/	奈良	○	1		
奈良春日病院	奈良市鹿野園町1212-1	http://www.narakasuga-hospital.or.jp/	奈良	○	1		
天理よろづ相談所病院	天理市三島町200	http://www.tenriyoroju.jp/	東和	○	9	○	13
天理市立メディカルセンター	天理市富堂町300-11	http://www.tenri-medical.jp/	東和			○	1
のぞみ診療所	桜井市忍飯39-1	http://iokakaiseihifu.com/nozomi/	東和			○	1
飯岡医院	桜井市芝1367	-	東和	○	1		
坂口クリニック	桜井市谷194-2 1F	http://www.011.upp.so-net.ne.jp/sakaguc-clinic/	東和	○	1		
谷口内科医院	宇陀市橋原区あかね台2-19-5	-	東和	○	1		
国保中央病院	磯城郡田原本町大字宮吉404-1	http://www.kokuho-hp.or.jp/	東和	○	1		
郡山いむらクリニック	大和郡山市田中町763	http://imura-clinic.jp/	西和	○	1		
田北病院	大和郡山市城南町2-13	http://www.takitakai.or.jp/	西和	○	2		
豊原クリニック	大和郡山市九条町188-2	http://www.toyokura-cl.com/	西和	○	1		
奈良厚生会病院	大和郡山市椎木町769-3	http://www.nara-koseikai.or.jp	西和			○	1
吉内内科糖尿病ファミリークリニック	生駒市あすか野南3-7-21	-	西和			○	1
土庫病院	大和高田市日之出町12-3	http://www.kenseikai-nara.or.jp/	中和	○	1	○	2
樋上病院	橿原市葛本701	http://higamihospital.jp	中和			○	2
クリニック神宮前	橿原市内膳町5-4-41	http://clinic-takami.com	中和			○	1
奈良県立医科大学第一内科	橿原市四条町840	http://www.naramed-uac.jp/1int/	中和	○	1	○	1
奈良県立医科大学 消化器・内分泌代謝内科	橿原市四条町840	http://www.naramed-uac.jp/hospital/shinryoka-bumori/shinryoka/shokakinaika.html	中和			○	1
奈良県立医科大学第三内科学教室	橿原市四条町840	http://www.naramed-uac.jp/3int/	中和			○	1
万葉テラス	橿原市五井町247	http://www.nanfu.or.jp/manyo-terrace.html	中和			○	1
榎本医院	御所市戸毛1150	http://www.enomotolin.or.jp/	中和			○	1
いけなかに内科クリニック	北葛城郡広陵町大字安部236-1-3	http://ikenaka-clinic.com/	中和			○	1
山田医院	五條市須恵2-1-25	-	南和			○	1
潮田病院	吉野郡吉野町上町2135	http://www.ushioda-hospital.or.jp/	南和	○	1		
南奈良総合医療センター	吉野郡大淀町大字福神8番1	https://nanwairyou.jp/category_list.php?frmCd=17-0-0-0-0	南和			○	2
十津川村小原診療所	十津川村小原225-1	http://www.vill.totsukawa.lg.jp/www/contents/1468570052421/index.html	南和	○	1		
			合計		26		43

出典：「日本糖尿病協会ホームページより（平成 29 年 5 月 30 日現在）」

※奈良県で登録され、他県で勤務あるいは勤務先不明の資格者は一覧から除外した

日本糖尿病協会 歯科医師登録医一覧

医療機関名	所在地	URL	保健医療圏	人数
うえなか 歯科クリニック	奈良市学園北1-8-8	http://uenakadentalclinic.on.omisenomikata.jp/	奈良	1
おだ 歯科クリニック	奈良市押熊町1277-1	-	奈良	1
高木 歯科医院	奈良市西大寺本町6-1	-	奈良	1
村井 歯科医院	奈良市南京終町1丁目109-1	-	奈良	1
池元 歯科医院	奈良市中登美ヶ丘3-5	http://ikemoto.dental-net.jp/	奈良	1
中島 歯科	奈良市千代ヶ丘1-3-1	http://www.nakajima-d.com/	奈良	1
浜中矯正 歯科クリニック	奈良市学園北1-1-1	http://www.yoihanarabi.com/	奈良	1
福岡 歯科 学園前診療所	奈良市学園大和町5丁目1番地	-	奈良	1
米田 歯科医院	奈良市西登美ヶ丘2丁目1-25	-	奈良	1
野阪 歯科医院	奈良市鶴舞東町2番10号	http://www.nosakashika.com/	奈良	1
医療法人真和会 ファミリー 歯科診療所	奈良市佐紀町2	http://www.narafamily-dental.com	奈良	1
かじはら 歯科医院	奈良市左京2-3-1	http://www.myclinic.ne.jp/smileproduce	奈良	1
医療法人 和光会 天理駅前 歯科診療所	天理市川原城町841	http://kamuchikara.net	東和	1
とよだ 歯科医院	桜井市上之庄278-1	-	東和	1
南野 歯科医院	桜井市川合256-6	-	東和	1
榛見が丘 歯科クリニック	宇陀市榛原区榛見が丘1丁目5-16	http://www.harumigaoka-d.jp/	東和	1
おうにし 歯科医院	大和郡山市南郡山町464-1	-	西和	1
榎谷 歯科医院	大和郡山市美濃庄町295-1	http://tsuchitani-dental-office.webnode.jp	西和	1
歯科 増田 医院	生駒市元町1丁目5-12	http://shika-masuda.jp/	西和	1
小向井 歯科クリニック	生駒郡平群町北信貴ヶ丘1-524-1	http://www.komukai-dental.net/original.html	西和	1
三室 歯科医院	生駒郡三郷町三室1-14-8	http://www.mimuro-dental.com/	西和	1
こうの 歯科医院	生駒郡斑鳩町服部1丁目12-12	http://kounoshika.com/	西和	1
山口 歯科医院	北葛城郡上牧町米山台2-2-6	-	西和	1
吉川 歯科医院	橿原市常盤町285	-	中和	1
正田 歯科医院	橿原市内膳町2-7-9	-	中和	1
馬場 歯科クリニック	香芝市旭ヶ丘3-2-4	-	中和	1
武田 歯科医院	香芝市磯壁3丁目97-4	http://www.takedadc.com/index.html	中和	1
吉田 歯科	香芝市西真美2丁目3-28	-	中和	1
田仲 歯科医院	葛城市北道穂19-5	-	中和	1
椿本 歯科医院	葛城市長尾101-1	http://www.tsubakimoto-dental.com/	中和	1
川西 歯科クリニック	高市郡高取町下土佐220-1	http://www.kawanishi-dc.com/	中和	1
			合計	31

出典：「日本糖尿病協会ホームページより（平成29年5月30日現在）」

日本糖尿病療養指導士認定機構 糖尿病療養指導士一覧

医療機関名	所在地	URL	保健医療圏	人数
ひかりクリニック	奈良市学園北1-8-8	-	奈良	4
おかたに病院	奈良市南京終町1-25-1	http://www.okatani.or.jp/	奈良	2
西の京病院	奈良市六条町102-1	http://www.nishinokyo.or.jp/	奈良	8
市立奈良病院	奈良市東紀寺町1-50-1	http://www.nara-jadecom.jp/	奈良	17
大倭病院	奈良市大倭町5-5	http://www.ohyamato.jp/byoin/	奈良	1
奈良県総合医療センター	奈良市平松1丁目30-1	http://www.nara-hp.jp	奈良	9
奈良市総合医療検査センター	奈良市柏木町519-5	http://www2.mahoroba.ne.jp/~nara-city-med/kensa/kensa.html	奈良	1
奈良医療センター	奈良市七条2丁目789番地	http://www.nho-nara.jp	奈良	3
医療法人岡谷会 さくら診療所	奈良市南京終町1丁目183-25	http://www.okatani.or.jp/sakura/	奈良	3
西奈良中央病院	奈良市鶴舞西町1-15	http://www.nishinarachuo.or.jp/	奈良	3
高の原中央病院	奈良市右京1-3-3	http://www.takanohara-ch.or.jp/	奈良	1
社会医療法人平和会 とみお診療所	奈良市三碓2-1-6	-	奈良	1
奈良市保健所	奈良市三条本町13-1	http://www.city.nara.lg.jp/www/contents/1498713185777/index.html	奈良	1
吉田病院	奈良市西大寺赤田町1-7-1	http://www.heiwakai.or.jp/	奈良	1
やぐら歯科内科	奈良市朱雀3-3-6	http://www.yagura-sika.com	奈良	1
医療法人社団秋篠会 今村糖尿病内科津田外科	奈良市秋篠新町269-4	http://www.imamura-tuda-sinryoujyo2016.com/	奈良	1
高の原すずらん内科	奈良市右京1-3-4 1F	http://www.i-clinic.ne.jp/suzuran-naika/	奈良	1
天理よろづ相談所病院	天理市三島町200	http://www.tenriyozu.jp	東和	28
天理市立メディカルセンター	天理市富堂町300-11	http://www.tenri-medical.jp	東和	4
済生会中和病院	桜井市阿部323	http://www.chuwa-hp.jp/	東和	8
宇陀市立病院	宇陀市榛原萩原815番地	https://www.city.uda.nara.jp/udacity-hp/	東和	3
奈良県総合リハビリテーションセンター	磯城郡田原本町大字多722	http://www.nara-pho.jp/reha/	東和	3
国保中央病院	磯城郡田原本町富古404-1	http://www.kokuho-hp.or.jp/	東和	2
田北病院	大和郡山市城南町2-13	http://www.takitakai.or.jp/	西和	1
JCHO大和郡山病院	大和郡山市朝日町1-62	https://yamatokoriyamajcho.go.jp	西和	7
近畿大学医学部奈良病院	生駒市乙田町1248番-1	http://www.kindainara.com/	西和	7
生駒市立病院	生駒市東生駒1丁目6番地2	https://ikoma.tokushukai.or.jp/	西和	1
サン薬局	生駒郡平群町上庄1-14-12	http://kansaimedico.com	西和	1
奈良県西和医療センター	生駒郡三郷町三室1丁目14-16	http://seiwa-mc.jp	西和	6
服部記念病院	北葛城郡上牧町上牧4244	http://www.hattorin.jp/	西和	4
にしやまと糖尿病内科クリニック	北葛城郡上牧町上牧2174-2	http://nishiyamato-dm.com/	西和	2
医療法人康成会 星和台クリニック	北葛城郡河合町星和台2-1-20	http://www.kouseikai-med.com/seiwadai/visitors.html	西和	3
星和台クリニック	北葛城郡河合町星和台2丁目1番地の20	http://www.kouseikai-med.com/seiwadai/visitors.html	西和	1
土庫病院	大和高田市日之出町12番3号	http://www.kenseikai-nara.or.jp/	中和	6
大和高田市立病院	大和高田市磯野北町1-1	http://www.ym-hp.yamatotakada.nara.jp/	中和	5
一般社団法人 奈良保健共同企画 あおば薬局	大和高田市日之出町11-10	http://www.aoba-pharmacy.com	中和	1
中井記念病院	大和高田市根成補151-1	http://www.nakai-hospital.com/	中和	1
樋上病院	橿原市葛本町701	http://higamihospital.jp	中和	2
平成記念病院	橿原市四条町827	http://www.heisei-h.or.jp/	中和	3
医療法人芳隆会 八萬医院	橿原市内膳町2丁目1-30	http://yashima2195.byoinnavi.jp/	中和	2
奈良県立医科大学附属病院	橿原市四条町840	http://www.narmed-u.ac.jp/hospital/	中和	18
大和橿原病院	橿原市石川町81	http://www.yamato-kashihara-hp.or.jp/	中和	1
堀江医院	御所市大字櫛羅734-1	-	中和	3
医療法人康成会 旭ヶ丘クリニック	香芝市旭ヶ丘5丁目36-1	http://www.kouseikai-med.com/	中和	1
香芝旭ヶ丘病院	香芝市上中839	http://www.kashiba-asahi.jp/	中和	2
友愛会 かつらぎクリニック	葛城市北花内616-1	http://www.katsuragi-clinic.asia/	中和	1
医療法人 山田医院	五條市須恵 2-1-25	-	南和	1
南和広域医療企業団 五條病院	五條市野原西5丁目2-59	http://nanwairyou.jp/category_list.php?frmCd=19-0-0-0-0	南和	3
南和広域医療企業団 吉野病院	吉野郡吉野町大字丹治130-1	http://nanwairyou.jp/category_list.php?frmCd=18-0-0-0-0	南和	1
南和広域医療企業団 南奈良総合医療センター	吉野郡大淀町大字福神8番1	https://nanwairyou.jp/category_list.php?frmCd=17-0-0-0-0	南和	15
			合計	205

出典：「日本糖尿病療養指導士認定機構ホームページより（平成 29 年 5 月 30 日現在）」
※奈良県で登録され、他県で勤務の資格者は一覧から除外した

医療機関ごとの糖尿病診療に関する機能

次のURLに掲載しています。

http://www.pref.nara.jp/49247.htm

糖尿病診療に対応できる歯科医療機関

診療所名	住所	URL	保健医療圏
稲田歯科	奈良市高畑町1486	-	奈良
杉中歯科医院	奈良市法蓮町302の1	http://www.suginaka-riegel.com	奈良
寺田歯科診療所	奈良市高天町38の3近鉄高天ビル6F	-	奈良
医療法人志成会 民上歯科診療所	奈良市西御門町27の1三和東洋ビル3F	http://mikamishika-nara.com/	奈良
狩山歯科医院	奈良市学園大和町2丁目16	-	奈良
有山矯正・歯科診療所	奈良市学園北1丁目11の4エルベニュー3階	-	奈良
西浦歯科医院	奈良市富雄元町2丁目5の20富雄プラザビル2F	-	奈良
池田歯科医院	奈良市帝塚山南3丁目19の5	-	奈良
医療法人 浦野歯科医院	奈良市白楽園1丁目1の2	-	奈良
大谷歯科医院	奈良市三条大路1丁目1の90奈良セントラルビル3F	-	奈良
福岡歯科学園前診療所	奈良市学園大和町5の1堀ビル2F	-	奈良
吉本歯科医院	奈良市大宮町5丁目278の1新奈良ビル2F	-	奈良
掛樋歯科医院	奈良市法蓮町北2丁目1244	-	奈良
姫嶋歯科医院	奈良市菅野台1の34	http://www.mvpro.jp/dental/himejima/	奈良
村井歯科医院	奈良市南京終町1丁目109の1の5	http://ntbj.itp.ne.jp/0742619650/index.html	奈良
村尾歯科医院	奈良市朱雀6丁目8番地の3	-	奈良
山尾歯科診療所	奈良市大宮町2丁目1の6	http://www.yamao-shika.com	奈良
たての歯科	奈良市六条1丁目36番28号	http://www.tatenosika.jp	奈良
千崎歯科医院	奈良市東九条町813の8	-	奈良
下野歯科医院	奈良市西大寺南町1番17号西田ビル1階1号	-	奈良
長岡歯科医院	奈良市西大寺東町2の1の63サンワシティ西大寺3F	http://www.cliniccitiesaidaji.com/05nagaoka.html	奈良
青山歯科医院	奈良市東九条町1014の92の2	-	奈良
壁谷歯科医院	奈良市杉ヶ町32番地の2大谷第5ビル2F	-	奈良
細田歯科医院	奈良市雑司町41	-	奈良
医療法人富森会 富森歯科医院	奈良市押上町20-2	http://www.tomimori-shika.net/?gclid=EAlaQobChMI3YHy54nA1wIVSgYqCh0GVgEmE AAYASAAEgKdtD BwE	奈良
樽井歯科医院	奈良市三条町606の95	http://tarui.dental-net.jp/	奈良
更谷歯科クリニック	奈良市西大寺芝町2の10の17	http://saratani-dc.com/	奈良
兼島歯科	奈良市神功4丁目2の7	http://kaneshima.web.fc2.com	奈良
戸尾歯科医院	奈良市朱雀5丁目14番地の1	http://ntbj.itp.ne.jp/0742714033/index.html	奈良
学園前歯科	奈良市学園北1丁目11の3レナビル4F	http://www.gakuenmaeshika.com/	奈良
野阪歯科医院	奈良市鶴舞東町2の10	http://www.nosakashika.com/	奈良
ほうたつ歯科医院	奈良市尼ヶ辻中町10の26エア-ユ1F	http://www.houtatsu.net/	奈良
西川歯科医院	奈良市宝来1丁目8の1	-	奈良
たちばな歯科	奈良市押振町396の3	http://www.tachibana-shika.jp	奈良
にしだ小児歯科医院	奈良市三条松町17の17MediCourt FSA 2F	http://www.nishida-shounishika.com	奈良
木村歯科医院	奈良市南紀寺町1丁目219	-	奈良
やまもと歯科医院	奈良市富雄元町1丁目20番13号	-	奈良
あおき歯科医院	奈良市西大寺赤田町2丁目1の4オリオンハイツ1F	-	奈良
医療法人 おかもと歯科	奈良市神殿町312	http://okamoto-dental.jp	奈良
医療法人なごみ会 林小児歯科	奈良市三条本町3-24	http://www.eonet.ne.jp/~e-hani/	奈良
杉山歯科医院	奈良市西大寺南町5-16	http://ntbj.itp.ne.jp/0742411552/index.html	奈良
米本歯科医院	奈良市三条町512の1	-	奈良
いずみ歯科医院	奈良市右京4丁目13の2	http://izumishika.web.fc2.com/	奈良
泉谷歯科医院	奈良市西大寺東町3番27号	-	奈良
小野歯科医院	奈良市足田町2丁目1-21	-	奈良
中倉歯科医院	奈良市東紀寺町2丁目7の14	http://nakakura-shika.com	奈良
いつさき歯科	奈良市神殿町708の1	-	奈良
高田歯科医院	奈良市富雄北1の3の5キタダビル2F	http://www.nara-takadashika.com/	奈良
西 歯科医院	奈良市法蓮町412番1エーステートビル2F 201	-	奈良
栗原歯科診療所	奈良市あやめ池南1の8の31	-	奈良
登美ヶ丘歯科医院	奈良市西登美ヶ丘2丁目2番7号	http://www.tomigaoka-dc.com/	奈良
ひろせ歯科クリニック	奈良市神殿町297の2の201B	http://ntbj.itp.ne.jp/0742642800/	奈良
にしおか歯科	奈良市神功5丁目2の11	http://www.nishioka-dentalclinic.com/pc/	奈良
河野歯科医院	奈良市学園大和町1の1367の3	-	奈良
望月歯科医院	奈良市紀寺町673番地	-	奈良
有山よしのぶ歯科医院	奈良市西大寺東町3の20ポポロビル2F	http://www.ariyama-dental.jp/	奈良
藤本歯科医院	奈良市学園中4丁目539番地-1イズミヤ学園前店内	-	奈良
米田歯科医院	奈良市西登美ヶ丘2丁目1番25号	http://ntbj.itp.ne.jp/0742403337/index.html	奈良
ナカガワ歯科クリニック	奈良市大宮町4丁目235の1中川ビル1階	-	奈良
富森歯科油阪診療所	奈良市油阪町3の20	http://ntbj.itp.ne.jp/0742228692/index.html	奈良
かじはら歯科医院	奈良市左京2丁目3の1 ローレルスクエア高の原5番館店舗5号	http://www.myclinic.ne.jp/smileproduce	奈良
稲田デンタルクリニック	奈良市大森町45-4	http://www.inada-dc.com/	奈良
関西歯科医院	奈良市三条本町8番1号ホテル日航奈良1F	-	奈良
歯科YASデンタルクリニック 登美ヶ丘本院	奈良市登美ヶ丘2丁目2番地17号	https://www.yas-dc.com/company	奈良
池元歯科医院	奈良市中登美ヶ丘3の5ローレルスクエア登美ヶ丘東館T-1	http://ikemoto.dental-net.jp/	奈良
ならまちワンネス歯科	奈良市北風呂町37番1	http://www.naramachi-oneness.com	奈良
伊熊歯科医院	奈良市宝来1丁目6の8ラ・モア1階	-	奈良
なるせ歯科	奈良市西千代ヶ丘2丁目9の1	http://www.dc-naruse.net	奈良
ひだ歯科医院	奈良市中山町1255-2	http://ntbj.itp.ne.jp/0742525488/index.html	奈良
おだ歯科クリニック	奈良市押振町1277-1	-	奈良
ハート歯科クリニック	奈良市朱雀3丁目14-1プロムナーデ高の原2階	http://www.nara-heartdc.com	奈良
ファミリー歯科インプラント診療所	奈良市佐紀町2ならファミリー3号館2階	http://www.narafamily-dental.com/	奈良
畑下歯科医院	奈良市足田町4丁目128-1	http://ntbj.itp.ne.jp/0742434182/index.html	奈良
かわはら歯科クリニック	奈良市法華寺町1-5奈良バイパスビル1階	http://www.kawahara-shika.com/	奈良
みねい歯科医院	奈良市恋の窪2丁目12-9-2F	http://www.8211.jp	奈良
うすなか歯科クリニック	奈良市学園北2丁目1-8	http://uenakadentalclinic.on.omisenomikata.jp/	奈良
森本歯科医院	奈良市南京終町2-1201-15	-	奈良

糖尿病診療に対応できる歯科医療機関

診療所名	住所	URL	保健医療圏
いりべ歯科医院	奈良市北市町36-7	http://www.shika-iribe.com	奈良
中島歯科	奈良市千代ヶ丘1-3-1	http://www.nakajima-d.com/	奈良
日高デンタルクリニック	奈良市富雄北3丁目1-13	http://ntbj.itp.ne.jp/0742480866/index.html	奈良
学園前山田兄弟歯科	奈良市学園北1-1-1-301	http://yamadabr.com/clinics/gakuenmae/	奈良
アスキーデンタルクリニック	奈良市芝辻町2-10-4喜竹ビル1F	http://www.asky-dc.com/access.html	奈良
塚塚山歯科	奈良市鳥見町2の16の5	http://www.tezukayama-dental.com/	奈良
ゆめはんな歯科クリニック高の原	奈良市右京1の6の1イオン高の原3階	http://www.yume-hanna-takanohara.jp/index.html	奈良
にしむら歯科	奈良市宝来3丁目16の10ドルフⅢ 1F	-	奈良
芝原歯科	奈良市大宮町4丁目269の4	http://www.shibahara-dental.com	奈良
有山歯科診療所	奈良市西大寺国見町1丁目1番131号	http://www.aryama-dental.com	奈良
すずき歯科	奈良市菅原町186ひかりビル2F	http://www.suzuki-dent-c.com/	奈良
もりた歯科クリニック	奈良市二条町2丁目2の5メゾン・ルルド1F	http://www.morita-dental.com/	奈良
いちろう歯科クリニック	奈良市西九条町3の4の13	http://www.ichiro-dental.com	奈良
やまなか歯科	奈良市中登美ヶ丘6の3の3リコラス登美ヶ丘A棟3F	http://yamanakasika.com/	奈良
松下歯科医院	奈良市法蓮町334-1フォレストヒルズ一条	http://www.matsushitadc.com/	奈良
岡村歯科医院	奈良市富雄元町1丁目12の7	http://ntbj.itp.ne.jp/0742448211/index.html	奈良
まつもと歯科医院	奈良市あやめ池北1の32の21 B206	http://www.matsumotodentalclinic.com/	奈良
宮本歯科医院	奈良市登美ヶ丘3丁目3の13	http://www.nara-miyamoto.com/	奈良
ならやま歯科クリニック	奈良市右京3の2の1	http://nara-yama.com/	奈良
かしわざい歯科	奈良市西大寺南町5番75号	https://www.kashiwagi-d-c.jp	奈良
ひだ歯科インプラントクリニック	奈良市宝来4-7-6	http://hidadc.com/	東和
藤本歯科医院	天理市田部町23	http://www.fujimoto-dc-sakura.com	東和
西川歯科医院	天理市二階堂上/庄町95の52	http://ntbj.itp.ne.jp/0743641903/index.html	東和
近藤歯科医院	天理市東井戸堂412の1	-	東和
医療法人 和光会 天理駅前歯科診療所	天理市川原城町841番地	http://kamuchikara.net/?page_id=92	東和
田中歯科医院	天理市丹波町334の1	-	東和
堀内歯科医院	天理市別所町226の3	-	東和
近山歯科医院	天理市柳本町702の1	http://www.chikayama-shika.jp/	東和
医療法人 吉岡歯科医院	天理市川原城町864	-	東和
ひさし歯科医院	天理市樺本町1086の1	-	東和
堀川歯科医院	天理市樺本町2434	-	東和
なぐら歯科クリニック	天理市三島町154の7	-	東和
浦崎歯科医院	天理市杉本町290の4	http://www.urasaki-dc.com	東和
上田歯科医院	天理市田井庄町666	http://ntbj.itp.ne.jp/0743623352/index.html	東和
川畑歯科医院	天理市川原城町361番地2	-	東和
つしもと歯科医院	天理市田部町536	-	東和
下村歯科医院	桜井市桜井203の2	http://www.eonet.ne.jp/~underson/	東和
杉平歯科医院	桜井市川合259の3クレスト和光2F(松田ビル)	http://ntbj.itp.ne.jp/0744436488/index.html#service	東和
有城歯科医院	桜井市初瀬903の1	-	東和
岡村歯科医院	桜井市三輪354の31	-	東和
松井歯科医院	桜井市桜井26番地の2	-	東和
近藤歯科医院	桜井市栗殿453の3	-	東和
杉平歯科医院 三輪診療所	桜井市三輪392の1	http://www.sugihira.com/	東和
辻歯科医院	桜井市桜井772	-	東和
山本歯科医院	桜井市大福79	http://ntbj.itp.ne.jp/0744423110/index.html	東和
南野歯科医院	桜井市川合256の6番地	http://ntbj.itp.ne.jp/0744437418/index.html	東和
御簾歯科医院	桜井市粟殿1016の5	-	東和
小山歯科	桜井市忍阪1の1 グランドール朝倉1F	http://www.j-dol.com/dr/koyama/default.html	東和
橋本歯科医院	桜井市桜井887	http://haisha-yoyaku.jp/bun2sdental/detail/index/id/z000005036	東和
岩城歯科医院	桜井市大福270番地	-	東和
伯田歯科医院	桜井市桜井560の1	-	東和
とよだ歯科医院	桜井市上之庄278の1	-	東和
竹内歯科医院	桜井市阿部297-1	http://www.takeuchi-shika8241.com	東和
上海道歯科医院	桜井市太田242の3	http://ntbj.itp.ne.jp/074441182/index.html	東和
つだ歯科医院	桜井市粟殿1014の1	-	東和
さかぐち歯科クリニック	桜井市上之宮404の1	http://www.sakaguchi-dent.com/	東和
下岡歯科医院	桜井市忍阪45の1	http://www.shimookashika.com	東和
小西歯科医院	宇陀市大宇陀拾生716	-	東和
林歯科医院	宇陀市榎原高萩台78番地102号	http://www.eonet.ne.jp/~khayashi/	東和
杉年歯科医院	宇陀市榎原萩原156の8	http://www.sugitosi.com	東和
杉浦歯科医院	宇陀市室生大野2250	-	東和
かしわざい歯科医院	宇陀市大宇陀西山412の4	-	東和
北山歯科診療所	宇陀市室生大野2272-2	-	東和
医療法人 秋乃里診療所 榛見が丘歯科クリニック	宇陀市榎原榛見が丘1丁目5-16	https://www.harumigaoka-d.jp	東和
藤井歯科	宇陀市榎原萩原818-1	http://fugii-dent.com	東和
藤井歯科医院	山辺郡山添村大字遅瀬354番地の8	-	東和
岡澤歯科医院	磯城郡川西町結崎747の8	http://www.okazawa-dental.jp	東和
上垣歯科医院	磯城郡川西町結崎460番地大塚ビル1F	-	東和
上田歯科医院	磯城郡川西町結崎747の24	-	東和
弓場歯科医院	磯城郡川西町結崎594の9	-	東和
たつみ歯科医院	磯城郡川西町唐院399-2	http://www.tatsumi-dental.com/	東和
片岡歯科医院	磯城郡田原本町葉王寺145の4	http://kataoka-shika1.com/index.php	東和
堀口歯科	磯城郡田原本町幸町125の3	-	東和
坂本歯科医院	磯城郡田原本町233の2	http://www7.biglobe.ne.jp/~sakamotoshikain/	東和
さくら歯科	磯城郡田原本町200	-	東和
山本歯科医院	磯城郡田原本町新町210-7	-	東和
はつおか歯科	磯城郡田原本町葉庄458-7	-	東和
菅爾村国民健康保険診療所	宇陀郡菅爾村大字伊賀見43番地の1	http://www.vill.soni.nara.jp/forms/info/info.aspx?info_id=15938	西和
香川歯科医院	大和郡山市矢田山町61の9	-	西和

糖尿病診療に対応できる歯科医療機関

診療所名	住所	URL	保健医療圏
米本歯科医院	大和郡山市朝日町2番23号	-	西和
福本歯科医院	大和郡山市昭和町61	http://www.fukumoto-sika.com/	西和
阪上歯科クリニック	大和郡山市南郡山町527の5	-	西和
柴村歯科医院	大和郡山市下三橋町400の101	-	西和
槌谷歯科医院	大和郡山市美濃庄町295の1	http://tsuchitani-dental-office.webnode.jp	西和
胡内歯科	大和郡山市杉町268	-	西和
竹井歯科医院	大和郡山市筒井町511の1	-	西和
森歯科医院	大和郡山市城南町4の16	-	西和
栗原歯科九条診療所	大和郡山市九条平野町2の12	-	西和
岩永歯科医院	大和郡山市高田町2の1グラッドメゾン大和郡山1F	-	西和
山中歯科医院	大和郡山市柳3丁目14番地	-	西和
松井デンタルクリニック	大和郡山市北郡山248の3MDCビル2F	-	西和
医療法人胡内会 こうち歯科診療所	大和郡山市山田町15の1	-	西和
あくね歯科	大和郡山市小泉町2182の5	-	西和
樋村歯科医院	大和郡山市泉原町1の7	http://nttbitp.ne.jp/0743551828/index.html	西和
稲田歯科医院	大和郡山市柳町72-1	http://www.inadadc.com/	西和
黒田歯科	大和郡山市柳1の19	-	西和
ハヤシ歯科医院	大和郡山市今国府町183の1	-	西和
おうにし歯科医院	大和郡山市南郡山町464の1	-	西和
きたむら歯科クリニック	大和郡山市小泉町541の2	http://www.kitamura-dental.com	西和
もりおか歯科	大和郡山市柳町128-9カイテビル3F	-	西和
医療法人YAMAUCHI やまうち歯科クリニック	大和郡山市小泉町562-2	http://yamauchi-dc.com	西和
かわた歯科クリニック	大和郡山市小泉町東1の8の6喜多興産小泉駅前ビル105号	http://kawata-dental-net.jp/	西和
糸数歯科	生駒市谷田町371の3ファミリー生駒2F	-	西和
生川歯科医院	生駒市東生駒1丁目294の1東前マンション1F	-	西和
岩崎歯科医院	生駒市谷田町870中谷ビル	http://nttbitp.ne.jp/0743748548/index.html	西和
速水歯科	生駒市辻町399の50トキワビル2F	-	西和
佐野歯科医院	生駒市中葉畑1丁目1170の4	-	西和
山中歯科医院	生駒市高山町7675	-	西和
久保田歯科医院	生駒市東生駒1丁目61の2大平ビル4F	-	西和
越智歯科医院	生駒市白庭台3丁目15-3	-	西和
山本歯科医院	生駒市元町1丁目13の1グリーンビル4F	-	西和
霜田歯科医院	生駒市小瀬町469の3	-	西和
中溝歯科医院	生駒市小瀬町34の7	http://www1.kcn.ne.jp/~nakamizo/	西和
鹿ノ台歯科クリニック	生駒市鹿ノ台西1丁目1の18	http://www.ariyama-shika.com/	西和
木原歯科医院	生駒市あすか野南2丁目1の9	http://www.kihara-dental.com/	西和
松中歯科医院	生駒市小明日544の1西口ビル2F	http://www1.kcn.ne.jp/~matunaka/	西和
湖山歯科医院	生駒市有里町92ニューライフ関屋 1F	-	西和
歯科増田医院	生駒市元町1丁目5の12本城ビル4F	http://shika-masuda.jp/	西和
とまだ歯科医院	生駒市真弓4丁目4番2号	http://www.tomoda-shika.net/	西和
池田歯科医院	生駒市西旭ヶ丘12の33	-	西和
山内歯科医院	生駒市元町1の3の27	-	西和
西村歯科クリニック	生駒市さつき台2-451-31	http://nishimuradc.net	西和
おくら歯科	生駒市小平尾町93番地イオン生駒ショッピングセンター	http://web1.kcn.jp/ogurashika/	西和
きむら歯科	生駒市真弓4の4の5	http://www.dentist-kimura.com/index.html	西和
いとう歯科	生駒市東生駒2丁目207の82	http://www.ito-dc.net/	西和
からにしき歯科クリニック	生駒市真弓南1-6-9	-	西和
医療法人河南会 かわなみ歯科医院	生駒市俵町95-57	http://www.kawanami.org	西和
山本歯科クリニック	生駒市白庭台6-1-1	-	西和
後藤歯科クリニック	生駒市北新町10番40号プレミエメゾン202号	http://www.g-dc.net	西和
阪奈中央病院 歯科・口腔外科	生駒市俵町741番地	http://www.wakoucai.or.jp/hanna-hp/shika.html	西和
ゆめはんな歯科クリニック登美ヶ丘	生駒市鹿畑町3027イオンモール奈良登美ヶ丘1F	http://www.yume-hanna.jp	西和
島野歯科クリニック	生駒市西白庭台2-20-4	http://www.shimano-shika.com	西和
かみだ歯科	生駒市南田原町821番1	http://www.kamida-dental.com	西和
やいり歯科医院	生駒市北大4丁目1番8号	-	西和
ひかり歯科口腔外科	生駒市北新町10-36-401	http://www.hikari-oral-surgery.com	西和
オオタ歯科	生駒郡平群町西宮3丁目12番10号	http://www.seicho-kai.or.jp/	西和
西歯科	生駒郡平群町緑ヶ丘1丁目6の26	-	西和
うさだ歯科	生駒郡平群町福貴1135の1	-	西和
ほりうち歯科	生駒郡平群町西宮2丁目6の21サンローゼ竜田川 1F	-	西和
大友歯科医院	生駒郡平群町菊美台1-7-5宝栄辰巳ビル2-2	http://nttbitp.ne.jp/0745450180/index.html	西和
中田歯科医院	生駒郡平群町吉新4丁目1-22	-	西和
小向井歯科クリニック	生駒郡平群町北信貴ヶ丘1丁目524-1	http://www.komukai-dental.net	西和
アイデンタルクリニック	生駒郡平群町菊美台1-18-11	http://www.i-dentalclinic.jp/	西和
つむら歯科医院	生駒郡平群町三里385の1	http://www.tsumura-dental.jp	西和
大宅歯科医院	生駒郡三郷町信貴ヶ丘1丁目2番18号	-	西和
三宅歯科医院	生駒郡三郷町三宅一丁目14の8	http://www.mimuro-dental.com/	西和
畑中歯科医院	生駒郡三郷町城山台3の8の28	-	西和
吉良歯科医院	生駒郡三郷町東信貴ヶ丘1の9の19	-	西和
さくら歯科医院	生駒郡三郷町信貴ヶ丘一丁目1-12安岡ビル1F	http://www.sakura-dc.info	西和
寺嶋歯科	生駒郡三郷町美松ヶ丘西1丁目1番7号	-	西和
内田歯科医院	生駒郡斑鳩町龍田南4丁目3の11	-	西和
芳本歯科医院	生駒郡斑鳩町阿波2丁目14の4	-	西和
船田歯科医院	生駒郡斑鳩町興留9-4-2	-	西和
平山歯科医院	生駒郡斑鳩町阿波3の1の27法隆寺駅前ビル1F	-	西和
宇治歯科医院	生駒郡斑鳩町竜田西4の1の45	-	西和
こうの歯科医院	生駒郡斑鳩町服部1-12-12	http://kounoshika.com/	西和
ことぶき歯科	生駒郡斑鳩町龍田西8丁目9-30	http://www.kotobuki-dc.com	西和
胡内歯科医院	生駒郡安堵町大字かしの木台1丁目4の3	-	西和
山口歯科医院	北葛城郡上牧町米山台2丁目2番6号	-	西和

糖尿病診療に対応できる歯科医療機関

診療所名	住所	URL	保健医療圏
桜ヶ丘 柳原歯科	北葛城郡上牧町桜ヶ丘3丁目35-10	-	西和
医療法人フリエ会かつらぎ歯科医院	北葛城郡上牧町葛城台1-2-3	https://www.briller.net	西和
岩間歯科	北葛城郡王寺町王寺2丁目7の23亀井興産ビル 3F	-	西和
伯田歯科医院	北葛城郡王寺町久度1の9の7	http://nttbj.itp.ne.jp/0745722019/index.html	西和
おさだ歯科医院	北葛城郡王寺町本町2丁目11の29	-	西和
松本歯科医院	北葛城郡王寺町明神3丁目1-1	-	西和
吉村歯科	北葛城郡王寺町元町1丁目1の11	-	西和
長田歯科医院	北葛城郡王寺町畠田4の14の44	-	西和
中村歯科医院	北葛城郡河合町中山台2丁目5の12	-	西和
上田歯科医院	北葛城郡河合町星和台2の2の4	-	中和
竹田歯科	北葛城郡河合町葉井477番地	-	中和
小野歯科医院	北葛城郡河合町広瀬台3の3の7	http://www.ono-dental.org/info/27.html	中和
田中歯科診療所	大和高田市磯野東町5の45市駅前ビル1F	-	中和
下辻歯科医院	大和高田市根成柿323	-	中和
土居歯科医院	大和高田市大和127の1奈良プラザビル 3F	-	中和
岡山歯科医院	大和高田市昭和町3の117	-	中和
中原歯科医院	大和高田市池田90の3	-	中和
ウエダ歯科	大和高田市片塩町6の10ホワイトビル 4階	http://www.ueda-shika.com/	中和
サンワ歯科岡本	大和高田市三和町8の17	-	中和
羽山歯科医院	大和高田市奥田18の1	http://www.hayamashika.com	中和
辻阪歯科医院	大和高田市磯野南4の32	-	中和
松尾歯科医院	大和高田市北本町7の27	-	中和
森井歯科医院	大和高田市北片塩町4の20	-	中和
当麻歯科医院	大和高田市本郷町7番5号	-	中和
中川歯科医院	大和高田市出165の3	-	中和
ミヤモト歯科医院	大和高田市曾大根2の3の20	-	中和
山下歯科医院	大和高田市北本町14の4大和高田駅ビル203号	http://nttbj.itp.ne.jp/0745528100/index.html	中和
齊藤歯科クリニック	大和高田市大和95の1	-	中和
やまもと歯科	大和高田市幸町3の18オークタウン大和高田6F	http://www.yamamoto-implant.com	中和
こまつ歯科医院	大和高田市磯野東町1の10上田ビル2F	-	中和
北村歯科医院	大和高田市内本町7の32	-	中和
えんどう歯科クリニック	大和高田市神楽2丁目12-34向井ビル1-3	-	中和
ふかみ歯科・矯正科クリニック	大和高田市高砂町6の2梅本ビル2F	http://www.fukami-shika.com	中和
岡本歯科医院	大和高田市内本町8-27	https://www.okamoto-ryshika.jp	中和
ひめじま歯科	大和高田市日之出東本町11の24	https://himejima-dc.com/	中和
ひらた歯科クリニック	大和高田市高田1454の1	http://www.hirata-dental.net	中和
内藤歯科医院	榎原市石原田町232の3	-	中和
吉野歯科クリニック	榎原市大久保町1の1	http://yoshino-sika.com	中和
松本歯科医院	榎原市内膳町5丁目4番45	-	中和
吉田歯科医院	榎原市東坊城町526	-	中和
三愛歯科	榎原市新ノ町133の7	http://www.sanai-shika.com/	中和
医療法人 仲川神宮前歯科	榎原市久米町637の2	http://nttbj.itp.ne.jp/0744276661/index.html	中和
もりと歯科	榎原市中曾司町194の11古市ビル1F	-	中和
仲川歯科医院	榎原市新口町512	http://naka.dentalmall.jp	中和
田中歯科医院	榎原市新賞町312の4	http://田中歯科.com/in_annai/index.htm	中和
植田歯科医院	榎原市中曾司町316の7	-	中和
中辻歯科医院	榎原市久米町596の2	-	中和
神宮前 吉井歯科医院	榎原市久米町867	-	中和
正田歯科医院	榎原市内膳町2丁目7の9	http://nttbj.itp.ne.jp/0744244454/index.html	中和
平井歯科診療所	榎原市石川町81	-	中和
今西歯科クリニック	榎原市北八木町1丁目6の1	http://www.imanishi-shika.com/pc/index.html	中和
西内歯科医院	榎原市石川町440の6	-	中和
市村歯科医院	榎原市五条野町329の2	-	中和
竹村歯科医院	榎原市一町357の3	http://www.takemura-shika.com/	中和
杉村歯科医院	榎原市曾我町482	-	中和
榎西歯科医院	榎原市葛蒲町4丁目2番18号	-	中和
森本歯科医院	榎原市地黄町331の3	-	中和
ホワイト歯科医院	榎原市八木町1丁目5の30ダイショウビル2F	http://nttbj.itp.ne.jp/0744256588/index.html	中和
藤井歯科医院	榎原市曾我町805の5	http://www.fujii-shika.jp/	中和
吉川歯科医院	榎原市常盤町285番地	-	中和
吉岡歯科	榎原市雲梯町245-6	http://www9.plala.or.jp/yoshioka-dc/	中和
仲川歯科クリニック	榎原市中曾司町150の2	-	中和
渡辺歯科医院	榎原市新賞町279の4	http://www.dc-wata.com/	中和
よわだ歯科医院	榎原市南八木町2丁目7番24号	-	中和
せいじ歯科医院	榎原市西池尻町340の3	http://seiji-shika.com/	中和
医療法人 きたよし歯科医院	榎原市石原田町221の3ヨリオカビル1F	-	中和
醍醐よしかわ歯科	榎原市醍醐町573	http://www.d-yoshikawa.com	中和
タケウチデンタルクリニック	榎原市久米町571の2白樺ビル1F	-	中和
あおき歯科クリニック	榎原市東坊城町416の5	-	中和
さわやか歯科	榎原市中曾司町191番地14	-	中和
万葉クリニック	榎原市五井町247	http://www.nanfu.or.jp/manvo-clinic.html	中和
三輪歯科医院	榎原市葛本町822の11	-	中和
岩崎歯科診療所	榎原市八木町一丁目7の3	http://www.iwasakidc.com	中和
奈良県立医科大学附属病院 口腔外科	榎原市四条町840	http://www.naramed-u.ac.jp/hospital/smm/yoka	中和
サクラデンタルクリニック	榎原市白樺町1丁目3-7	-	中和
しもおか歯科クリニック	榎原市葛本町787-3	http://www.shimooka-dc.com/	中和
阪上歯科医院	榎原市見瀬町26番2	http://sakagami-dc.nara.jp/	中和
増田歯科医院	御所市三宅427	-	中和
花岡歯科医院	御所市御所169の1	http://www.hanaoka-shika.com/	中和
西井歯科医院	御所市宮戸101	http://www.dental.gr.jp/	中和

糖尿病診療に対応できる歯科医療機関

診療所名	住所	URL	保健医療圏
岸本歯科医院	御所市御門町697の1	-	中和
正司歯科医院	御所市南十三120-5	-	中和
フジモト歯科	御所市大広町319	http://www.fujimoto-shika.net/	中和
サン歯科こめだクリニック	御所市大広町180-12	-	中和
田仲歯科医院	御所市奉議371	-	中和
ささき歯科医院	御所市寺内町1454	-	中和
石口歯科医院	御所市元町339の1	-	中和
俵本歯科医院	御所市榊羅337-2	-	中和
東條歯科医院	香芝市瓦口11の6	-	中和
吉崎歯科医院	香芝市上中474の1	-	中和
大倉歯科医院	香芝市瓦口2324	http://okura-dental.com/	中和
医療法人 ミナミジマ歯科医院	香芝市六虫1056の1	http://www.minamijima-dc.com	中和
辻口歯科	香芝市磯壁3丁目82の1	-	中和
下村歯科医院	香芝市磯壁3丁目2の7栄光ビル1F	-	中和
医療法人有真会たかさき歯科医院	香芝市五位堂3丁目458番地の1	http://takasaki-d.jp	中和
まつした歯科クリニック	香芝市鎌田343-5	-	中和
武田歯科医院	香芝市磯壁3丁目97-4	http://www.takedadc.com/index.html	中和
喜村歯科医院	香芝市畑4丁目126の7	-	中和
医療法人涼風会 宮崎歯科医院	香芝市西真美1丁目5の1プラザ西真美3F	http://www.miyazaki-shika.com	中和
岡本歯科医院	香芝市下田西2の10の10	http://www.okamoto-dental.com/	中和
平越歯科医院	香芝市下田西4丁目153の1	-	中和
よし歯科医院	香芝市別所47-1	http://www.yoshi-dent.com/	中和
医療法人でい歯科医院	香芝市真美ヶ丘5-3-25三和ビル1F	http://dei-dental.com/	中和
吉田歯科	香芝市西真美2丁目3-28	-	中和
としかわ歯科医院	香芝市下田西4-187-1	http://www.toshikawa-shika.com/	中和
おくやま歯科医院	香芝市逢坂5丁目314の1	-	中和
おだか歯科医院	香芝市磯壁3の40の1	http://www.ha-d.net	中和
サン歯科医院	香芝市瓦口2288セイワビル1F	http://www.sun-dent.com	中和
新名ファミリー歯科	香芝市上中2015	http://www.simmyo-fm.com	中和
うえだ歯科クリニック	香芝市西真美3丁目10の1	http://www.ueda-dent.jp	中和
いわい歯科クリニック	香芝市逢坂8丁目225-1	http://www.iwai-d.com	中和
西川歯科医院	葛城市足田31	-	中和
赤井歯科医院	葛城市北花内608	-	中和
鶴山歯科医院	葛城市尺土189の41	-	中和
医療法人K&D 堀内歯科	葛城市北花内605	http://www.asm.ne.jp/~youji/	中和
河谷歯科医院	葛城市勝根253の1	-	中和
田仲歯科医院	葛城市北道穂19の5	-	中和
うめた歯科	葛城市足田204の9	http://www.umeda-shika.com	中和
生野歯科医院	葛城市北花内684-9	-	中和
みわ歯科医院	葛城市八川152-7	https://miwadcl.jp	中和
濱園歯科医院	葛城市齒齧387の1	-	中和
樺本歯科医院	葛城市長尾101番1	http://www.tsubakimoto-dental.com/	中和
いまと歯科クリニック	葛城市北花内573の1	http://www.imamoto-dc.jp/	中和
よした歯科医院	高市郡高取町市尾953	-	中和
川西歯科クリニック	高市郡高取町下土佐220の1	http://www.kawanishi-dc.com/	中和
扇谷歯科医院	高市郡明日香村川原18	-	中和
民上歯科医院	北葛城郡広陵町 疋相121の10	-	中和
長谷川歯科	北葛城郡広陵町 南郷657	-	中和
中西歯科	北葛城郡広陵町 大字寺戸11の2	-	中和
木村歯科医院	北葛城郡広陵町 疋相62の4メルヴェイユ・ヴィル102	-	中和
小村歯科医院	北葛城郡広陵町 馬見北6丁目11番16号	http://www.komura-dental.jp/index.html	中和
よしおか歯科医院	北葛城郡広陵町 馬見中2丁目16の35	-	南和
岡部歯科医院	北葛城郡広陵町 馬見北9丁目9番18号	http://ntbj.itp.ne.jp/0745546789/index.html	南和
しんみょう歯科クリニック	北葛城郡広陵町 安部236の1の2	http://shimmyo-dental-clinic.com	南和
田村歯科医院	北葛城郡広陵町 三吉306番8号	http://www.tamura-shikaiin.com	南和
今田歯科医院	五條市住川町481の1	-	南和
釜田歯科医院	五條市須恵3丁目4の26	http://www.ne.jp/asahi/kamada/shika/index.html	南和
医療法人 嘉生会	五條市野原西1丁目6番2号	-	南和
まつた歯科クリニック	五條市住川町153番地の3	-	南和
田園歯科クリニック	五條市田園3丁目2の6	-	南和
さくら歯科クリニック	五條市今井5丁目1484の4	-	南和
森口歯科医院	吉野郡吉野町 大字上市2345番地	-	南和
辻井歯科医院	吉野郡吉野町 平尾312番地	-	南和
笹木歯科医院	吉野郡吉野町 丹治135-3	-	南和
岡下歯科医院	吉野郡大淀町 下淵908の1	http://www.okashita.com/okashita-dental/about.html	南和
今西歯科医院	吉野郡大淀町 下淵96	-	南和
うえむら歯科医院	吉野郡大淀町 検塚本1677の1	http://www.uemura-dc.com/	南和
北村歯科医院	吉野郡下市町 下市479の1	-	南和

出典：平成29年11月奈良県歯科医師会調べ