

## 県域水道の一体化を進めます。

業務の効率化、施設投資の最適化の推進及び水源の適正化を達成するため、県域水道の一体化を進めます。

### 平成30年度の主な取組

- (新)新しい県域水道ビジョンの策定
- (新)県域水道一体化施設整備基礎調査等

関連予算 H30:40百万円(H29:28百万円)

### 【これまでの県域水道ファシリティマネジメントの取組】



県営水道からの直結配水を開始(川西町)

磯城郡での水道事業の広域化  
3町の浄水施設等更新費の削減(試算)  
**110億円 → 43億円**

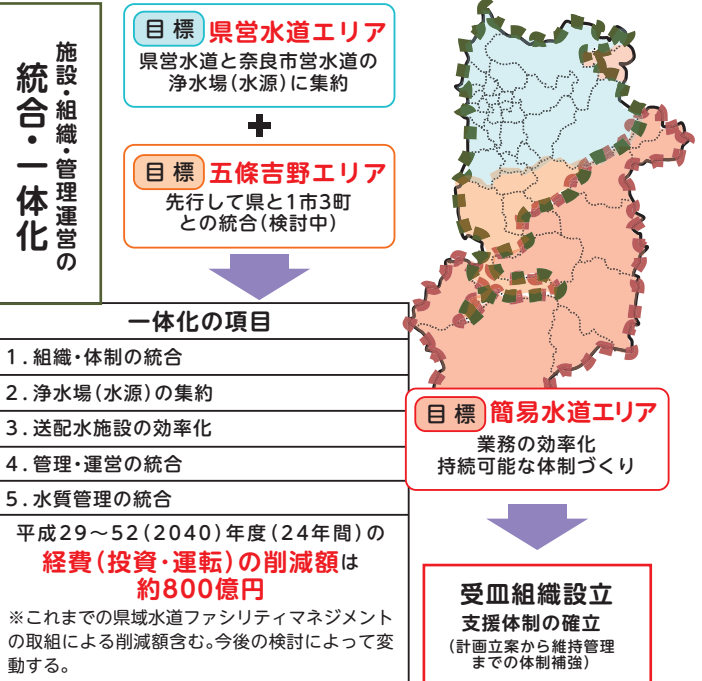


上牧町、王寺町及び河合町における水道施設共同化に関する覚書締結式



簡易水道技術支援の実施

### 【県域水道一体化の目指す姿(検討の素案)】



## ごみ処理の広域化を進めます。

複数市町村が連携して実施するごみ処理施設の整備に対して支援し、ごみ処理の広域化を進めます。

### 平成30年度の主な取組

- ごみ処理広域化奈良モデルの推進
  - ・やまと広域環境衛生事務組合(やまとクリーンパーク)、さくら広域環境衛生組合、山辺・県北西部広域環境衛生組合への支援

関連予算 H30:595百万円(H29:37百万円)



やまとクリーンパーク(やまと広域環境衛生事務組合)(平成29年6月完成)

#### 【事業内容】

- さくら広域環境衛生組合
  - ・構成町村: 吉野町・大淀町・下市町・黒滝村・天川村・川上村・東吉野村
  - ・事業概要: 基本設計・調査等に対する支援

施設の統合整備(7施設→1施設)による  
焼却施設建設費(市町村実質負担分)の  
コスト削減(試算)

**約100億円減(約155億円→約48億円)**

- 山辺・県北西部広域環境衛生組合
  - ・構成市町村: 大和高田市・天理市・山添村・三郷町・安堵町・川西町・三宅町・上牧町・広陵町・河合町
  - ・事業概要: 基本設計・調査等に対する支援

- やまと広域環境衛生事務組合
  - ・構成市町: 五條市・御所市・田原本町
  - ・事業概要: 施設整備に対する支援

※桜井・宇陀地域ごみ処理広域化推進協議会において広域化の検討に向けた調査を実施中  
・構成市村: 桜井市・宇陀市・曾爾村・御杖村