

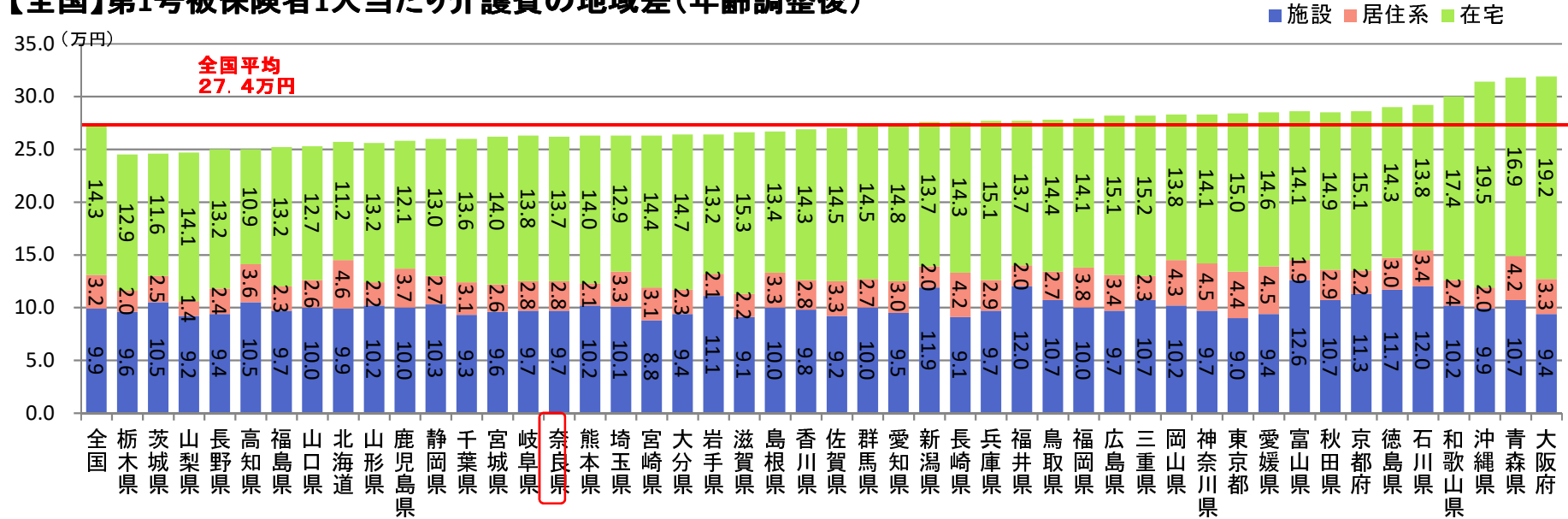
Ⅲ奈良県の介護費と認定率の状況(地域差)

※年齢調整については、直説法で実施
直説法とは、どの地域も、ある時点で、全国の性・
年齢階級別人口と同じであると仮定する方法

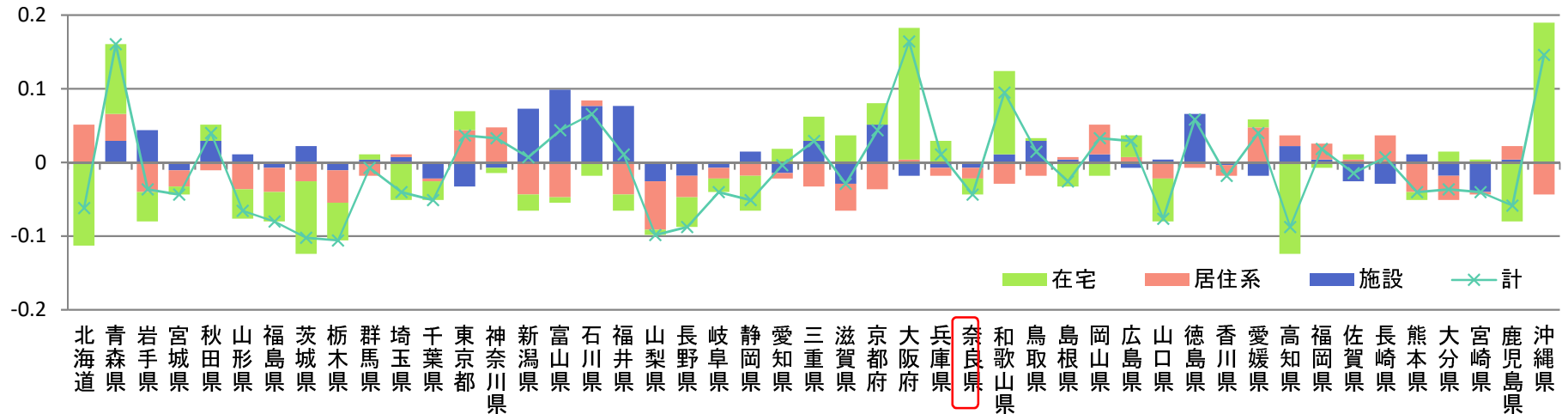
1人当たり介護費の全国比較①：平成26年度

・奈良県の介護費は、全国平均よりも低い。

【全国】第1号被保険者1人当たり介護費の地域差(年齢調整後)

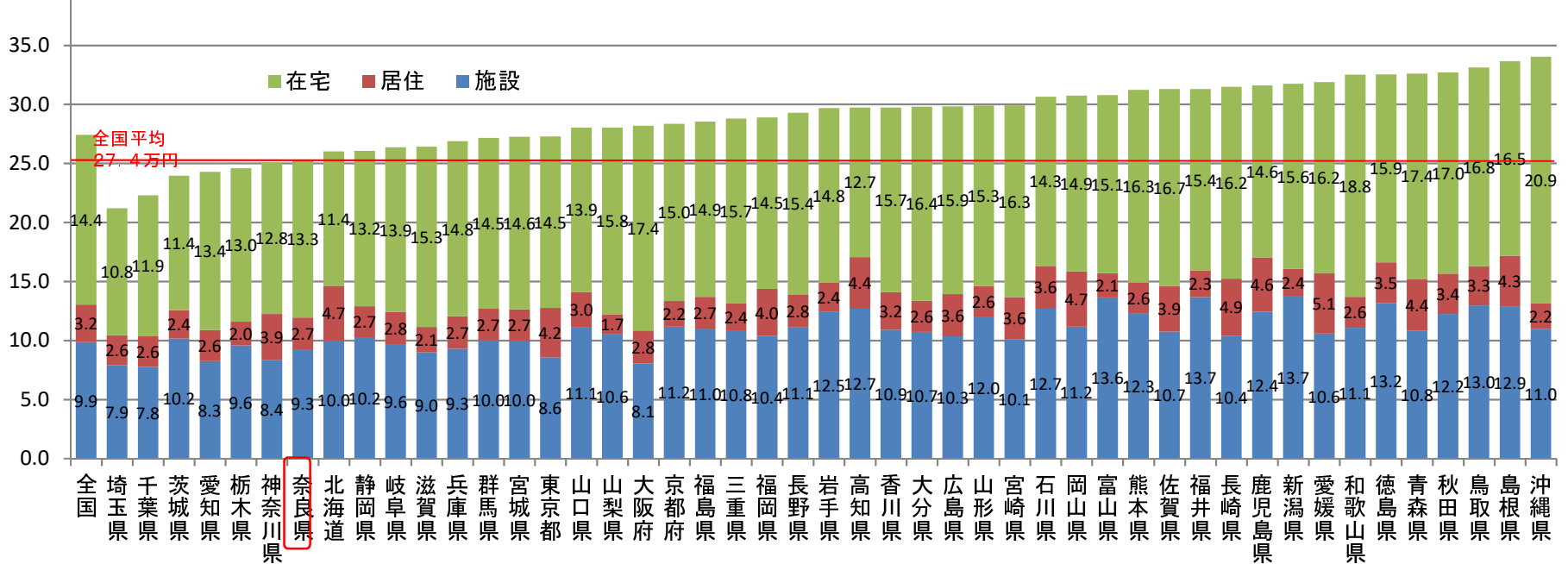


【全国】第1号被保険者1人当たり介護費の地域差指数(年齢調整後)

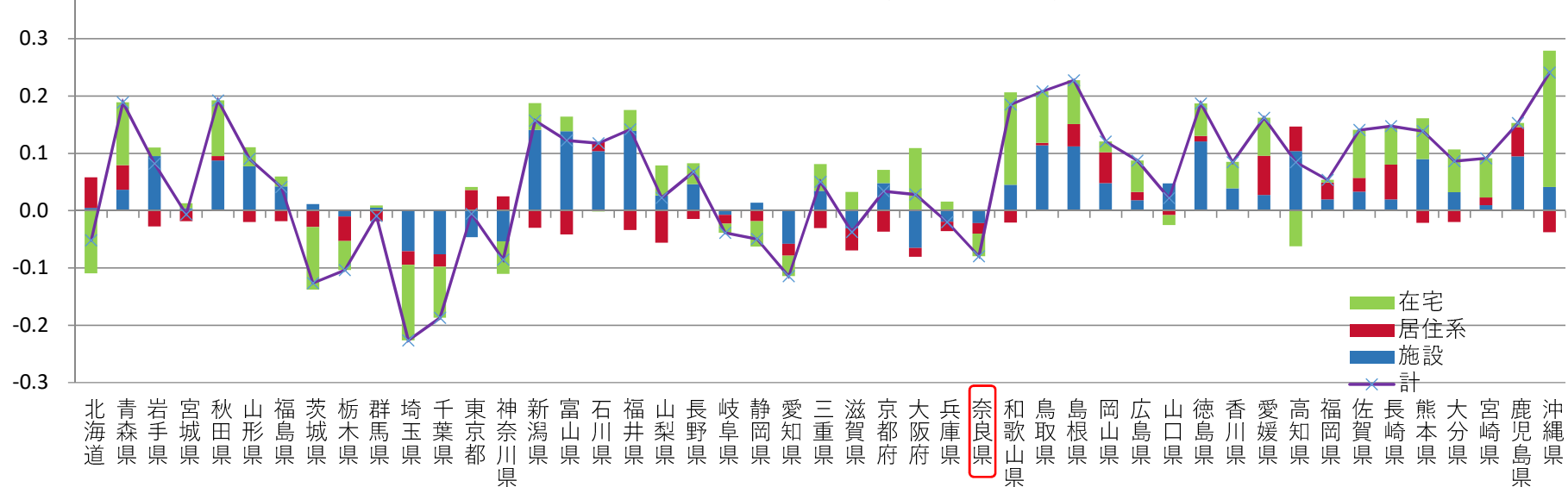


1人当たり介護費の全国比較②：平成26年度

【全国】第1号被保険者1人当たり介護費の地域差(年齢調整前)

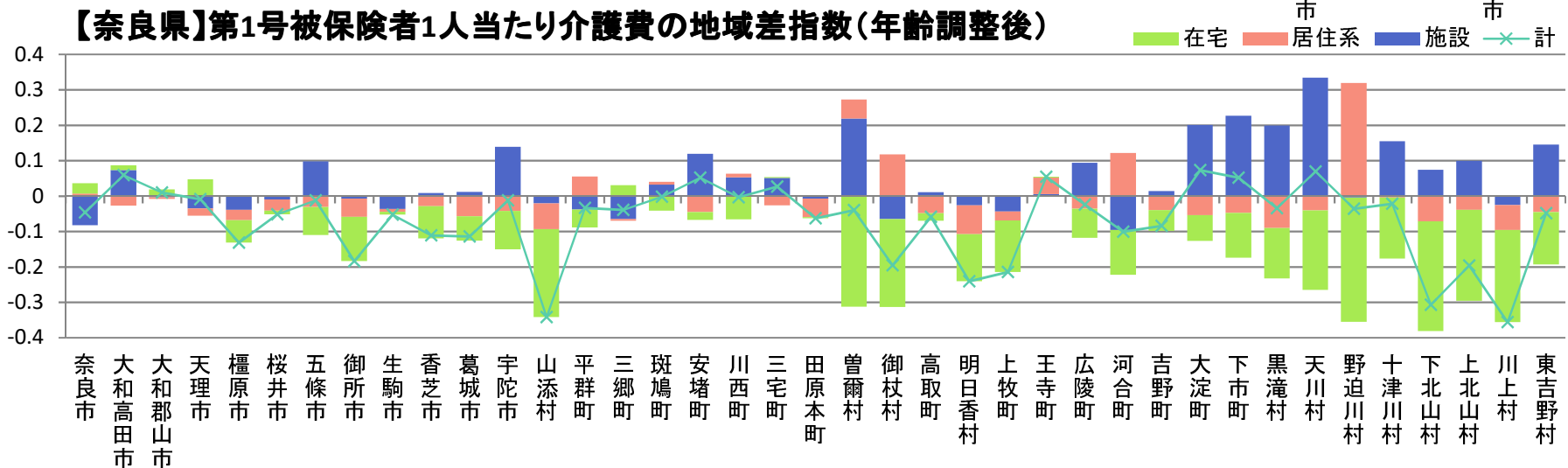
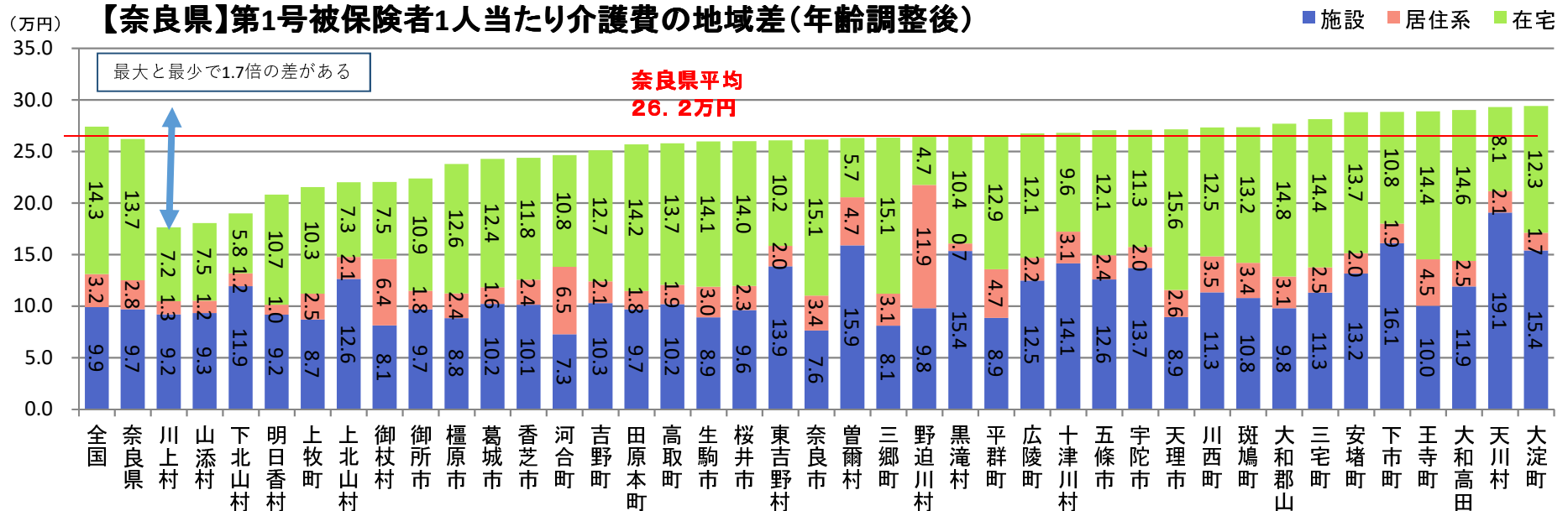


【全国】第1号被保険者1人当たり介護費の地域差指数(年齢調整前)



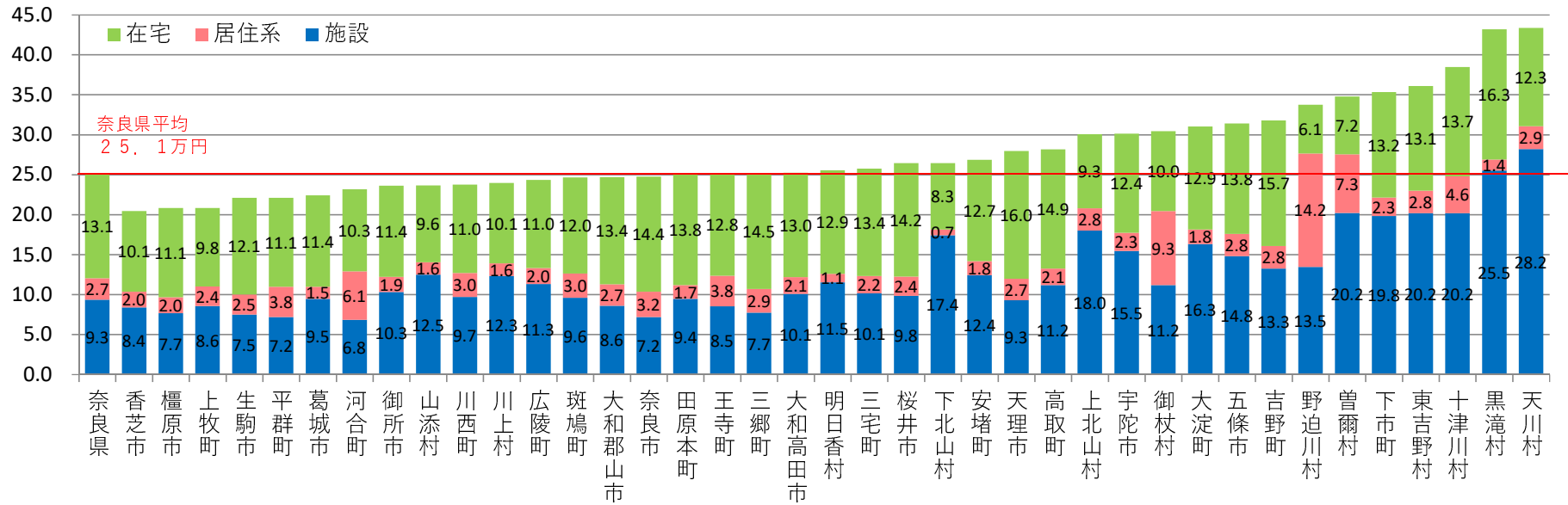
1人あたり介護費の市町村比較①：平成26年度

- ・ 県内市町村の一人あたり介護費については、施設サービスが費用をプラス方向に引き上げる傾向が見られる。

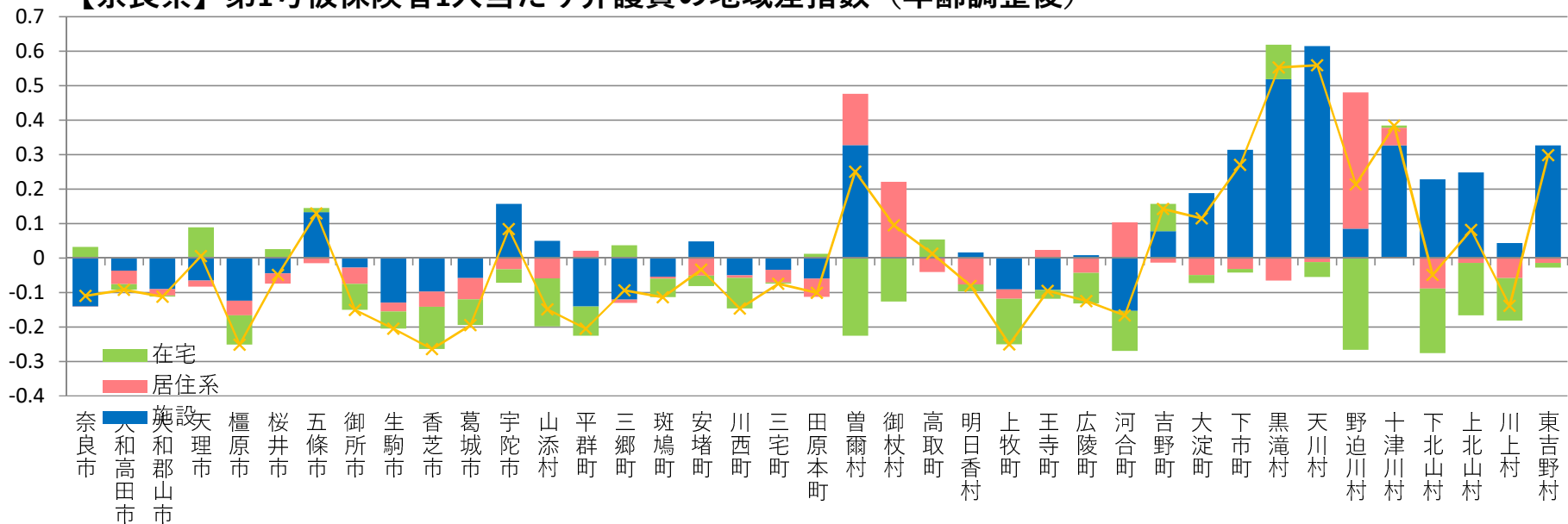


1人あたり介護費の市町村比較②：平成26年度

【奈良県】第1号被保険者1人あたり介護費の地域差（年齢調整前）

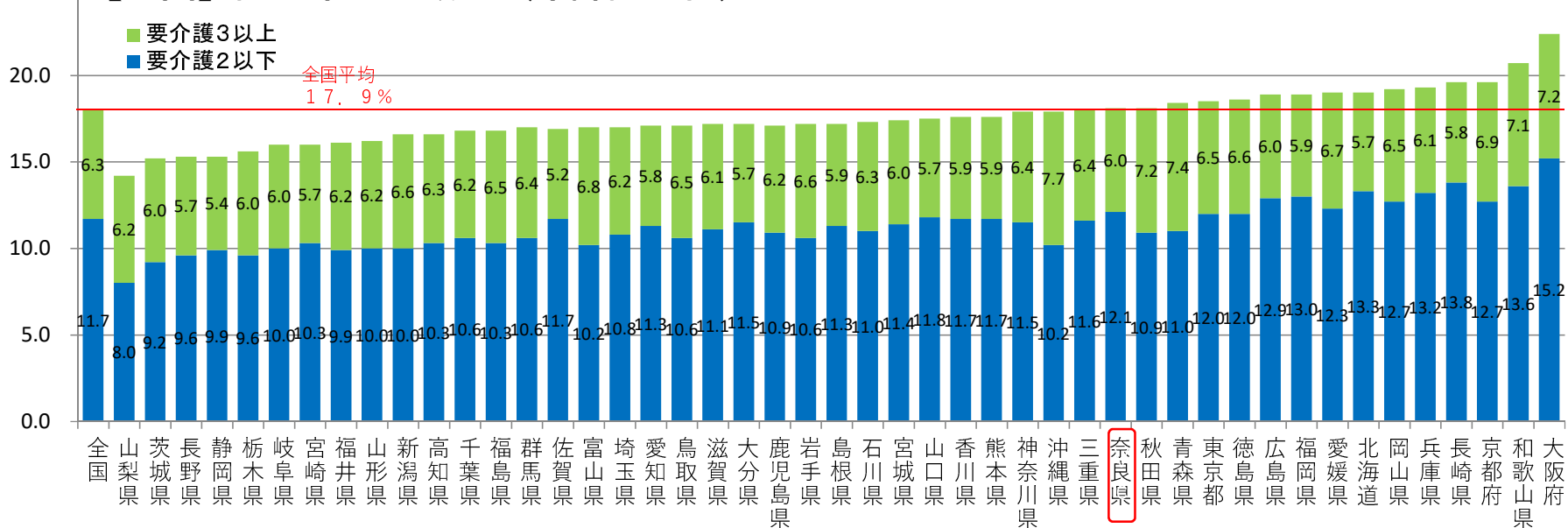


【奈良県】第1号被保険者1人あたり介護費の地域差指数（年齢調整後）

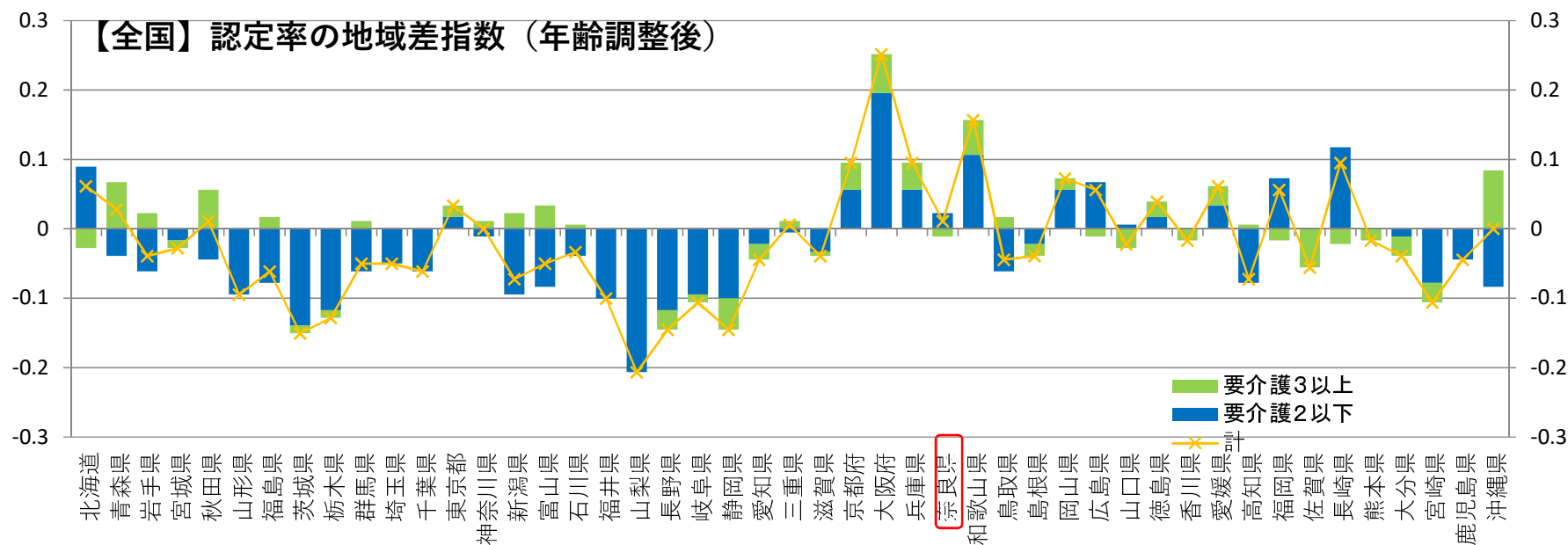


全国の第1号被保険者に対する認定率の状況①：平成26年度

【全国】認定率の地域差（年齢調整後）

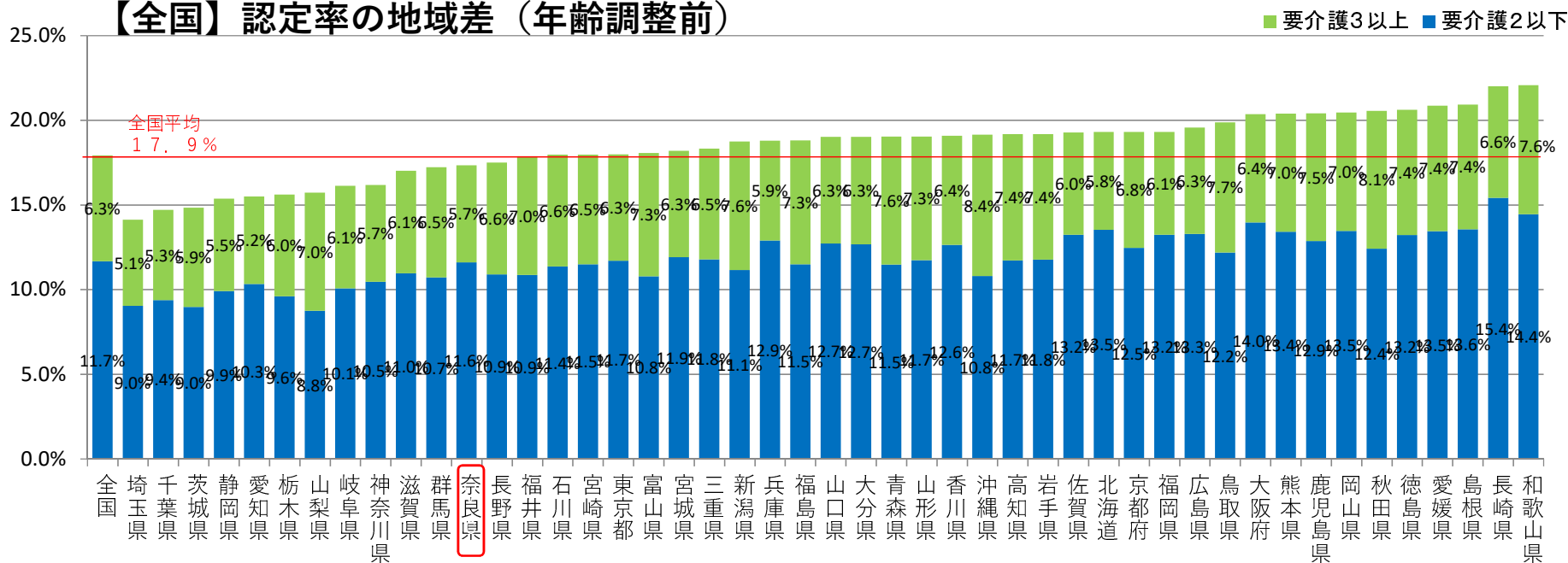


【全国】認定率の地域差指数（年齢調整後）

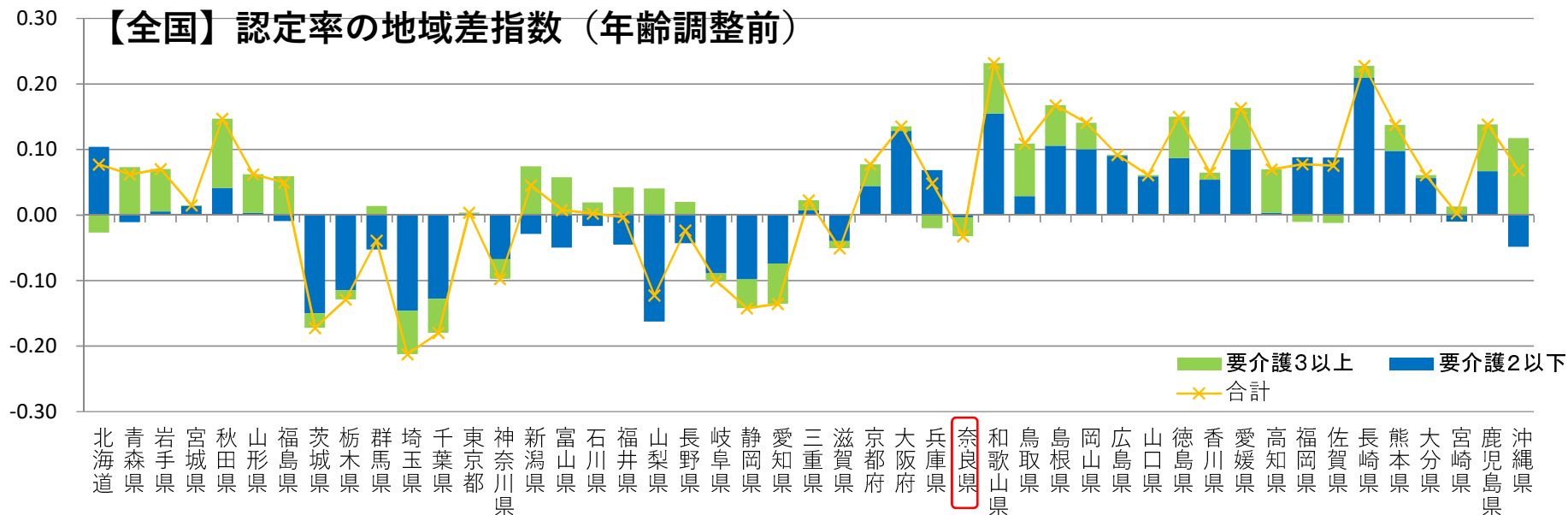


全国の第1号被保険者に対する認定率の状況②：平成26年度

【全国】 認定率の地域差（年齢調整前）



【全国】 認定率の地域差指数（年齢調整前）

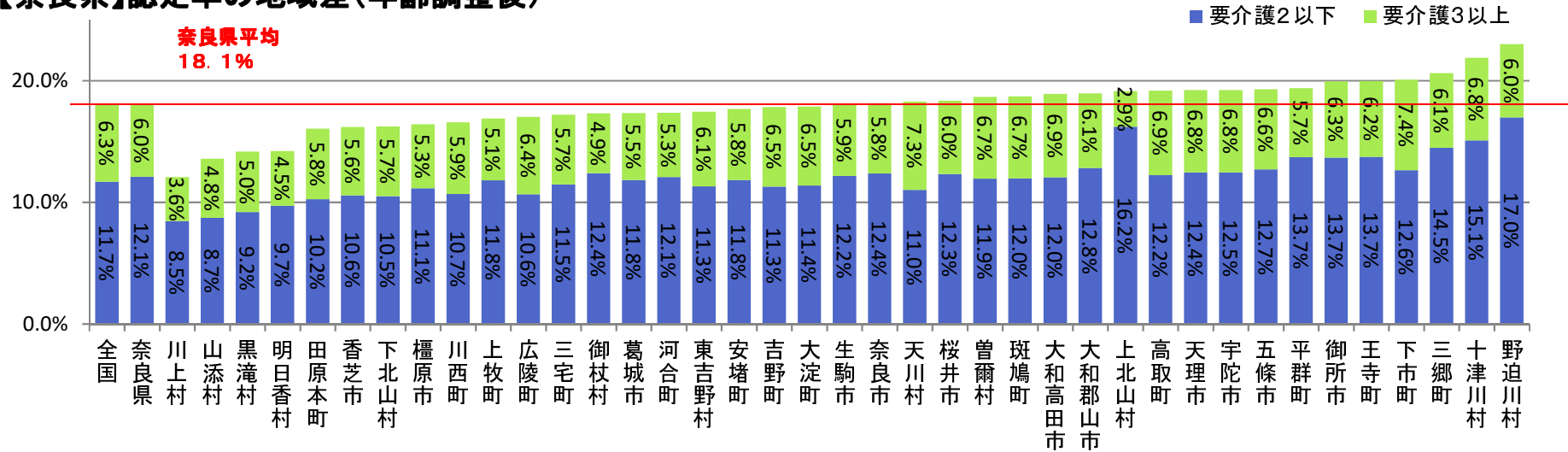


市町村ごとの第1号被保険者に対する認定率の状況①

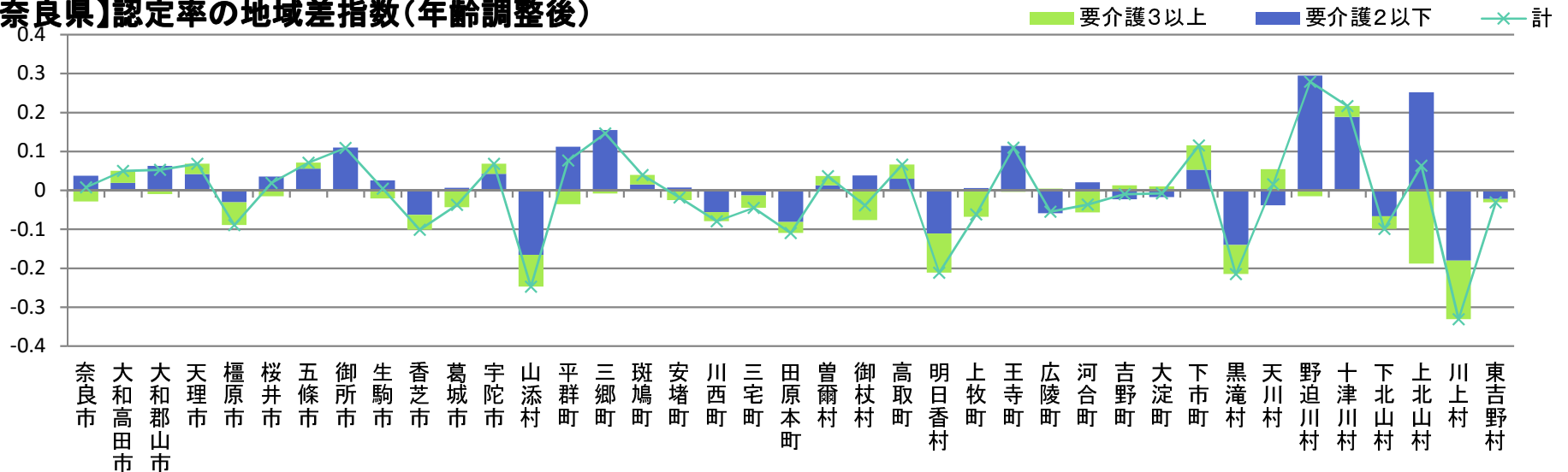
: 平成26年度

・県内市町村の認定率については、最大23.0%(野迫川村)、最小12.1%(川上村)と2倍近くの差があり、市町村間の格差が大きい。

【奈良県】認定率の地域差(年齢調整後)



【奈良県】認定率の地域差指数(年齢調整後)

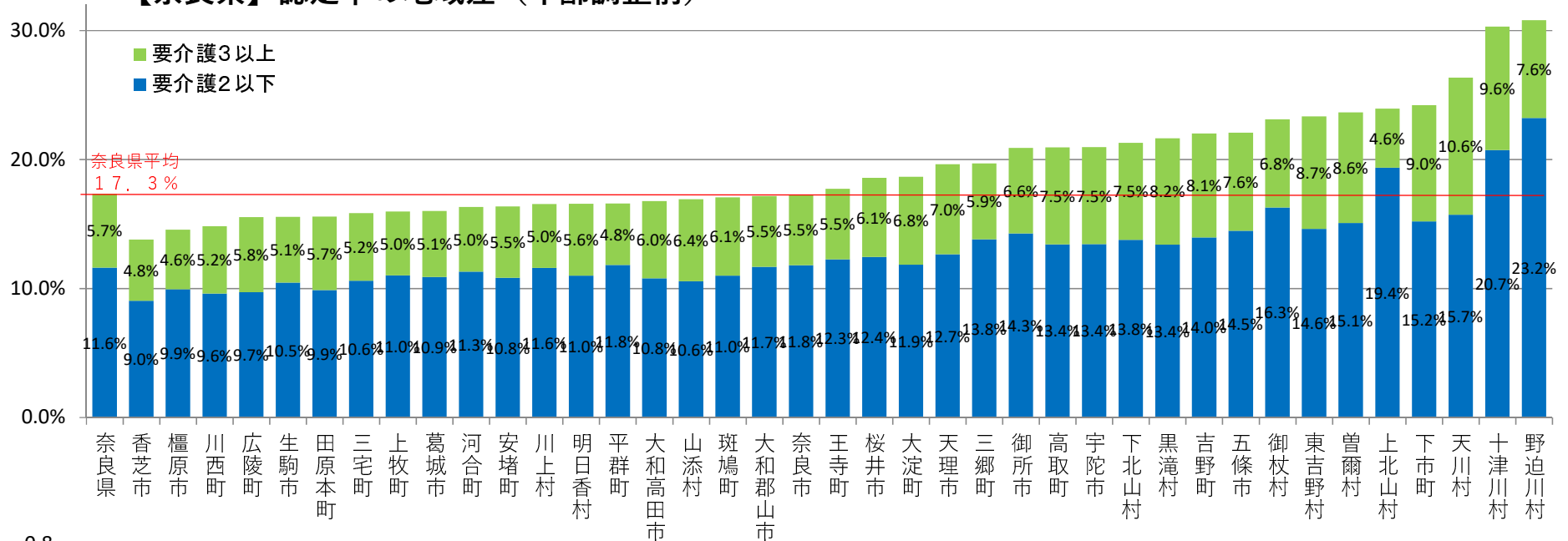


市町村ごとの第1号被保険者に対する認定率の状況②

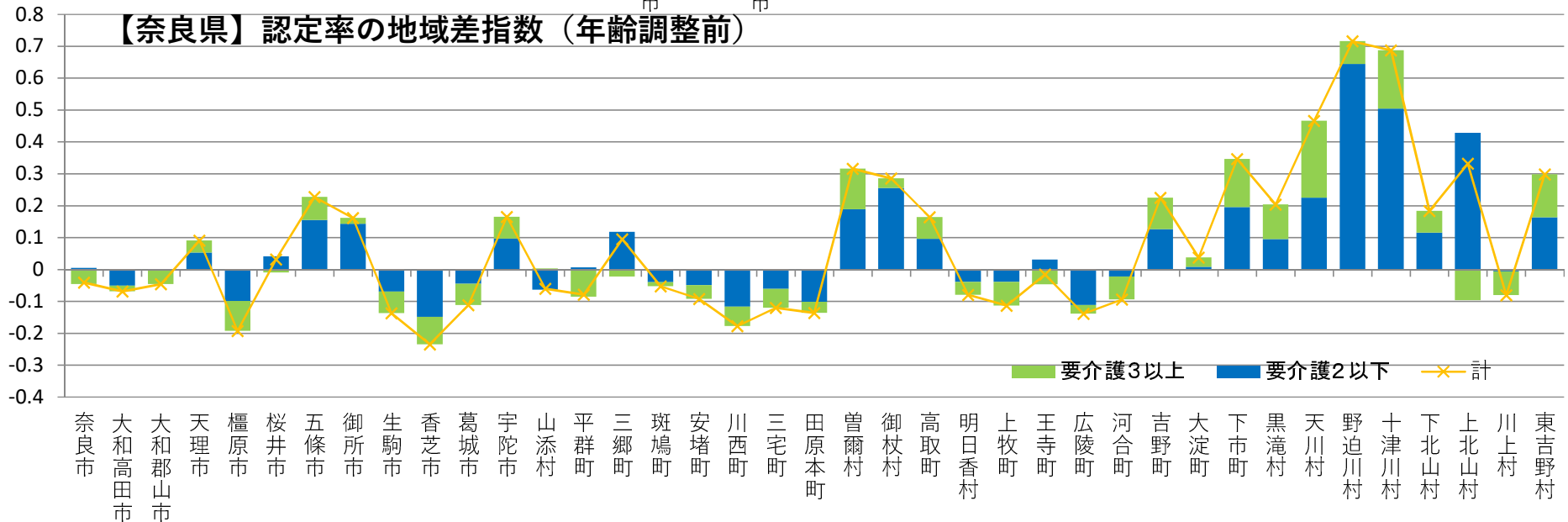
20

: 平成26年度

【奈良県】 認定率の地域差 (年齢調整前)



【奈良県】 認定率の地域差指数 (年齢調整前)



1人当たり介護費と要介護認定率の関係：平成27年度

全国

全国的にも、奈良県内でも相関が見られる

奈良県

