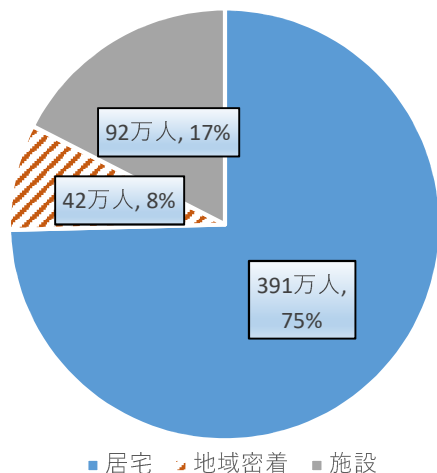


## **IV奈良県のサービスの利用状況(地域差)**

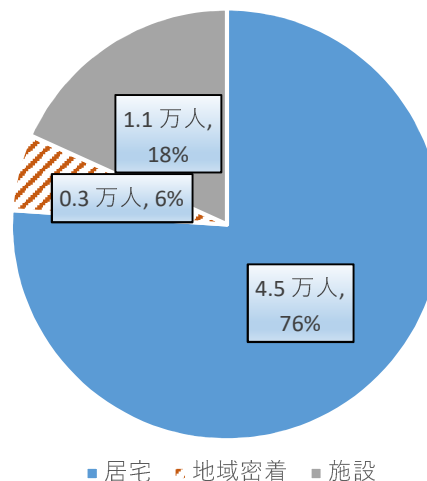
## IV-①主として介護費をベースにした分析

# 介護サービスの利用の内訳<利用者・総費用>：平成27年度

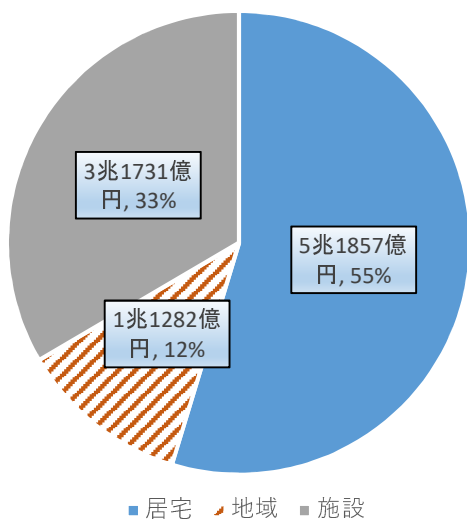
要介護利用者内訳（全国）



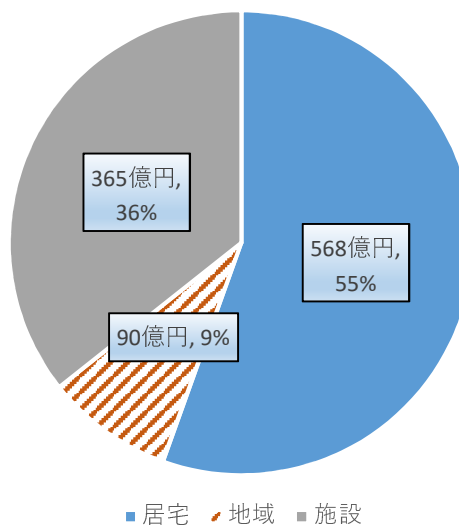
要介護利用者内訳（奈良県）



総費用内訳（全国）



総費用内訳（奈良県）



介護費（総費用）で見ると、全国と比べ、地域密着型サービスの割合が低く、施設サービスの割合が高い。

# 介護サービス種別毎の一人あたり費用：平成27年度

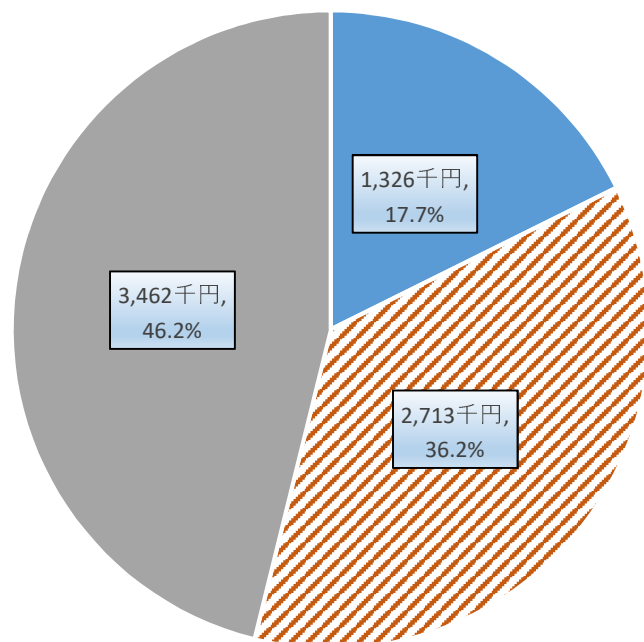
サービス種別毎の利用者一人当たりの費用(年額)

(千円/人)

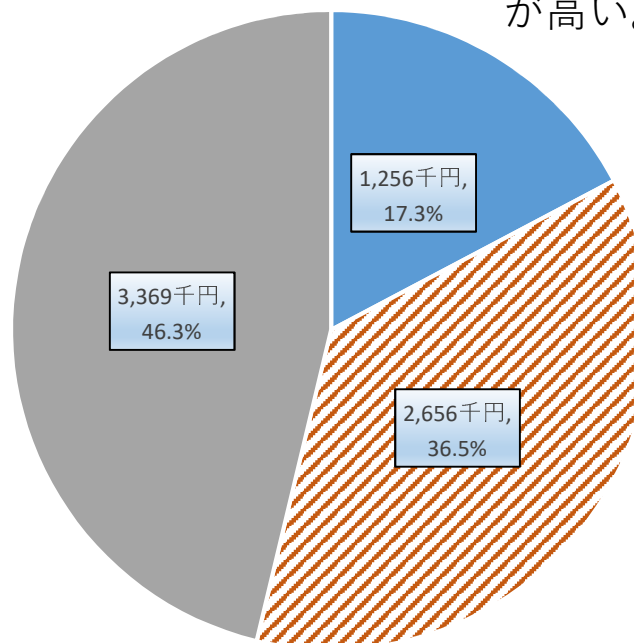
	居宅	地域密着型	施設
全国	1,325.6	2,713.1	3,462.4
奈良県	1,256.4	2,656.2	3,369.0

全国と比べると、すべてのサービス種別で利用者一人当たりの介護費(総費用・年額)が低くなっている。  
割合では、居宅が低く、地域密着型と施設サービスの割合が高い。

(全国)



(奈良県)

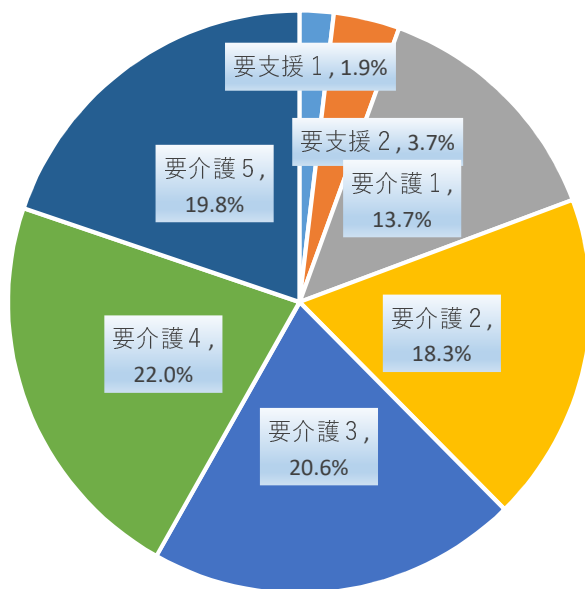


■ 居宅 ■ 地域 ■ 施設

■ 居宅 ■ 地域 ■ 施設

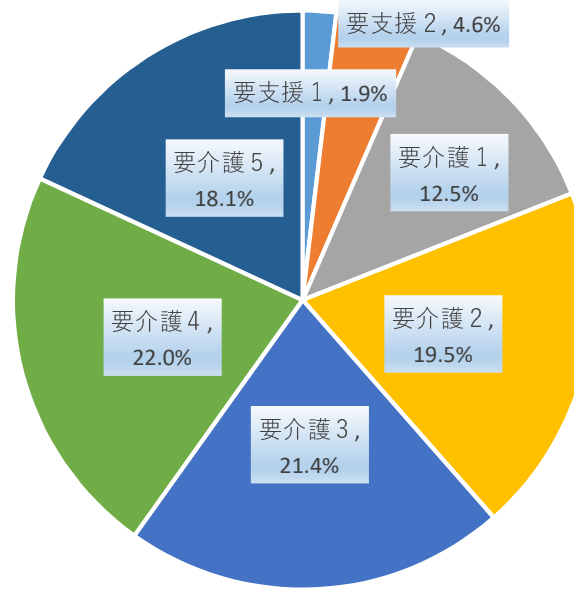
# 介護費の要介護度別・サービス区分別内訳：平成27年度

要介護度別内訳（全国）



■ 要支援1 ■ 要支援2 ■ 要介護1 ■ 要介護2  
■ 要介護3 ■ 要介護4 ■ 要介護5

要介護度別内訳（奈良県）



■ 要支援1 ■ 要支援2 ■ 要介護1 ■ 要介護2  
■ 要介護3 ■ 要介護4 ■ 要介護5

介護費に占める介護度の割合を見ると、要介護2と要介護3で全国に比べて高い。

全国	要支援1	要支援2	要介護1	要介護2	要介護3	要介護4	要介護5	合計
総数	1.9%	3.7%	13.7%	18.3%	20.6%	22.0%	19.8%	100.0%
居宅	3.4%	6.5%	19.1%	22.5%	19.2%	16.2%	13.0%	100.0%
地域密着	0.2%	0.7%	14.5%	21.4%	26.1%	21.0%	16.1%	100.0%
施設	0.0%	0.0%	4.8%	10.2%	20.8%	32.0%	32.1%	100.0%

すべてのサービス区分で、要介護2の介護費に占める割合が全国より高くなっている。

奈良	要支援1	要支援2	要介護1	要介護2	要介護3	要介護4	要介護5	合計
総数	1.9%	4.6%	12.5%	19.5%	21.4%	22.0%	18.1%	100.0%
居宅	3.3%	8.2%	15.9%	23.1%	19.5%	16.4%	13.5%	100.0%
地域密着	0.2%	1.0%	15.9%	22.0%	25.0%	20.3%	15.6%	100.0%
施設	0.0%	0.0%	6.3%	13.3%	23.3%	31.2%	25.8%	100.0%

施設サービスを見ると、要介護1～3での介護費に占める割合が全国に比べて高い

- ・奈良県では、全国とほぼ同じ水準の利用額となっている。
- ・認定区分毎に見ると、要支援1で一人当たり利用額が高いが、それ以外の認定区分では、全国の利用額を少し下回っている。

要介護度別の受給者一人当たりの介護費用

= 要介護度別の介護費用額(総額)/要介護度別の年延べ受給者数(総数)/12ヶ月

(単位:千円)

	要支援1	要支援2	要介護1	要介護2	要介護3	要介護4	要介護5
全国	349	567	1,279	1,707	2,455	2,961	3,404
奈良県	352	565	1,274	1,639	2,359	2,846	3,306

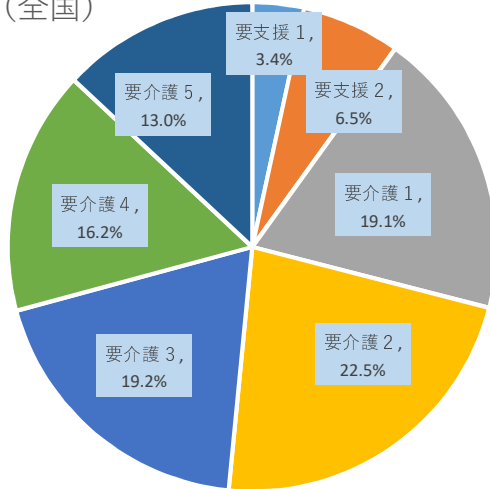
<参考>

(単位:千円)

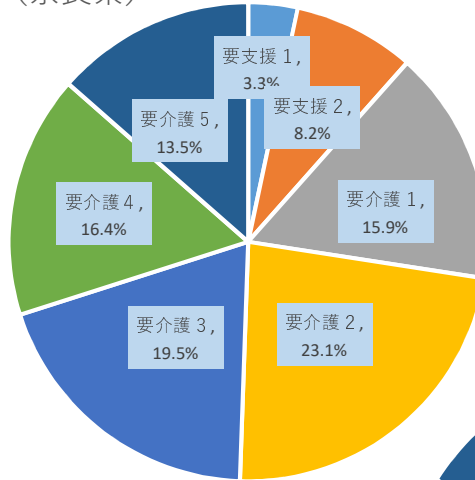
	要支援1・2における 1人当たり(平均)	要介護1・2における 1人当たり(平均)	要介護3～5における 1人当たり(平均)
全国	468	1,492	2,884
奈良県	482	1,474	2,761

## 居宅サービス

(全国)

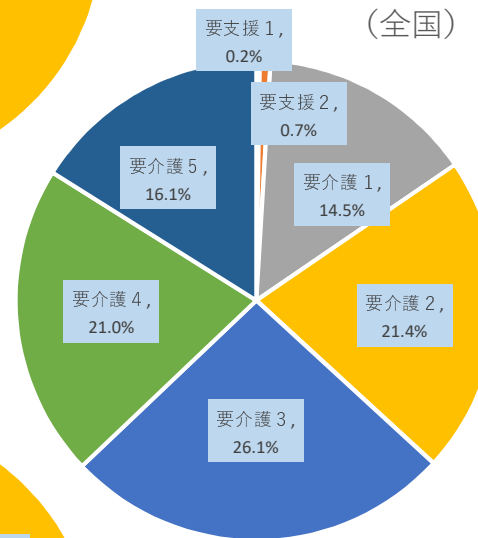


(奈良県)

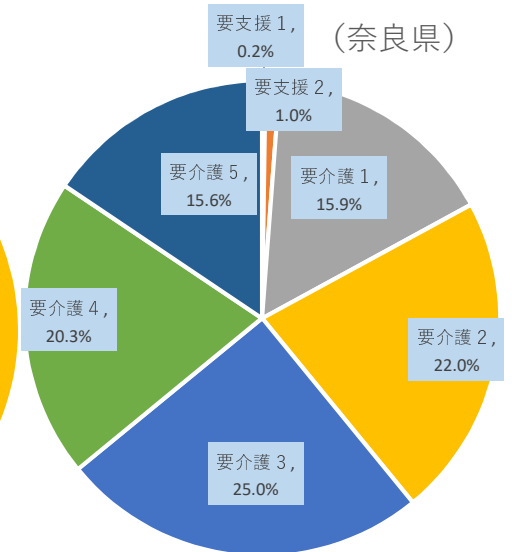


## 地域密着型サービス

(全国)

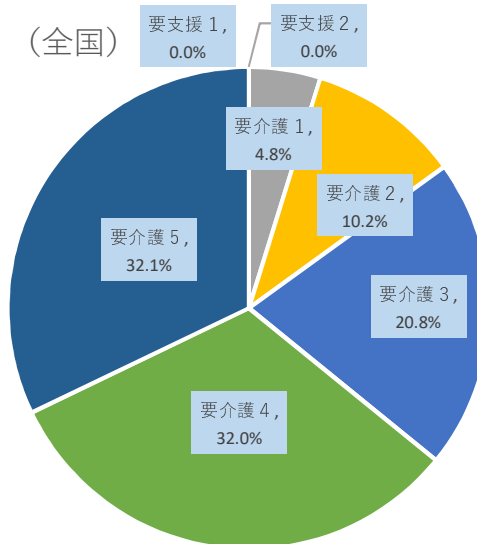


(奈良県)

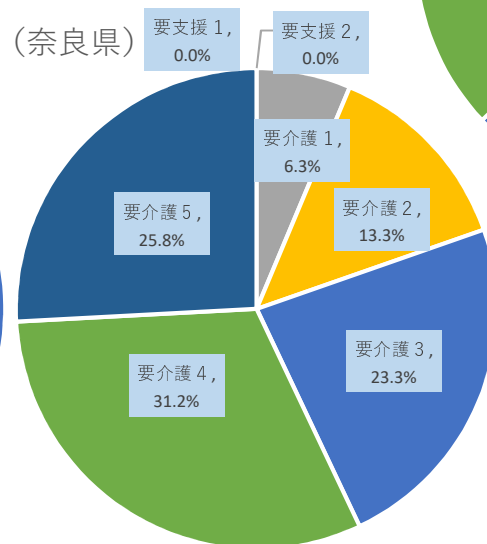


## 施設サービス

(全国)



(奈良県)

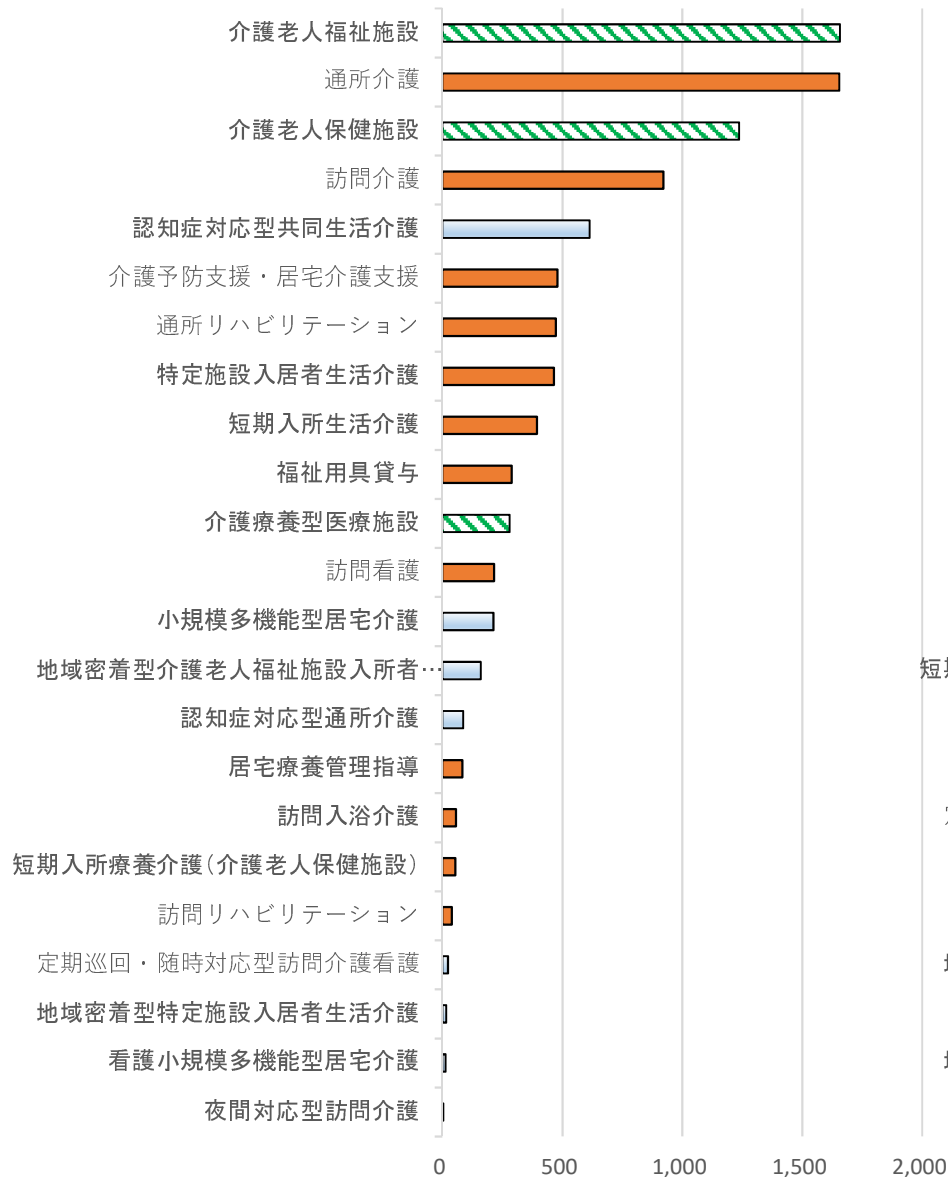


■ 要支援 1    ■ 要支援 2    ■ 要介護 1    ■ 要介護 2  
■ 要介護 3    ■ 要介護 4    ■ 要介護 5

- ・居宅サービスでは、要介護2以上の利用割合が全国に比べて大きい
- ・施設サービスでは、要介護1～3の利用割合が全国に比べて大きい

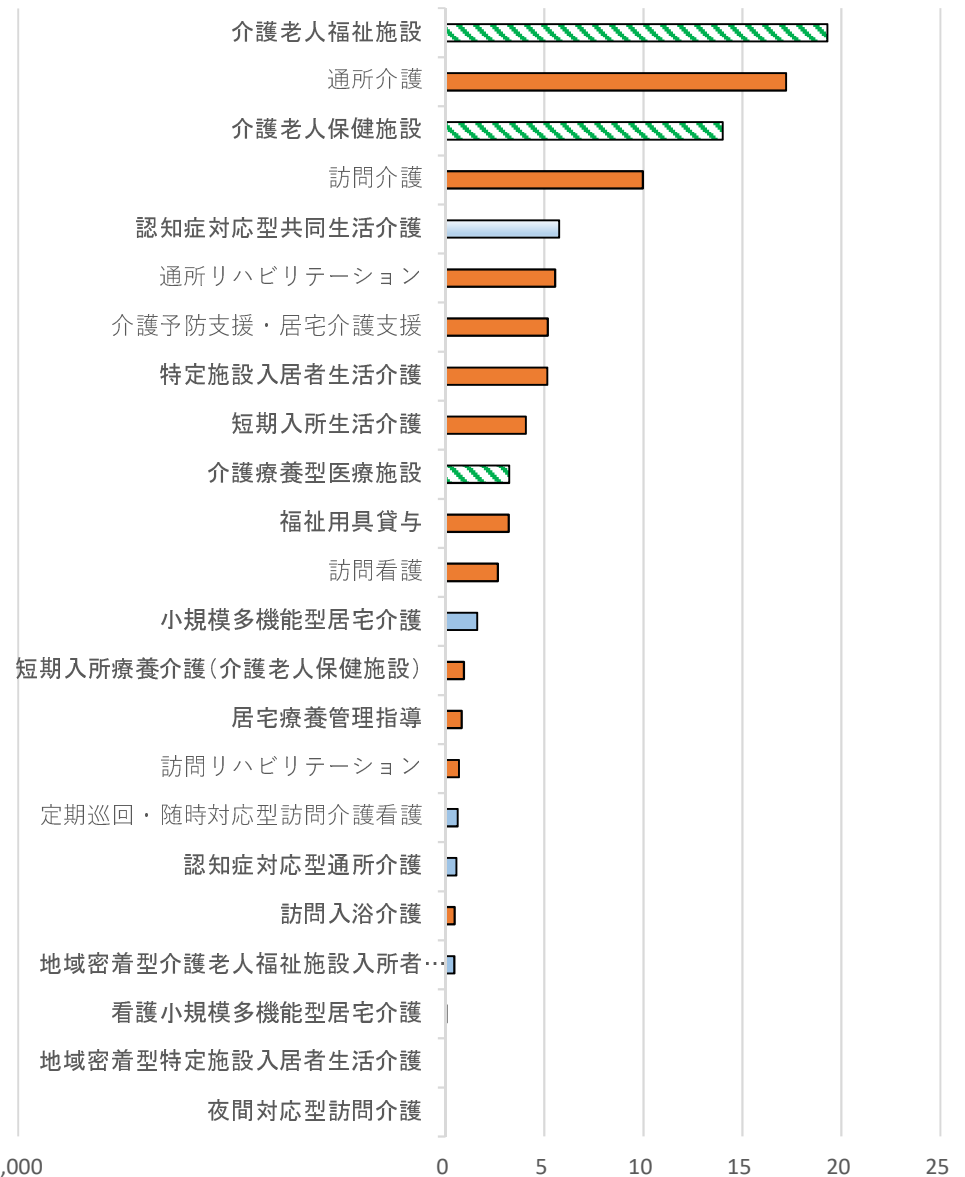
# 総費用のサービス別内訳の全国と奈良県の比較：平成27年度

総介護費用の内訳（年額 全国）



単位：10億円

総介護費用の内訳（年額 奈良）



単位：10億円



# 奈良県の介護サービス利用者1人当たりの利用額（認定度別）

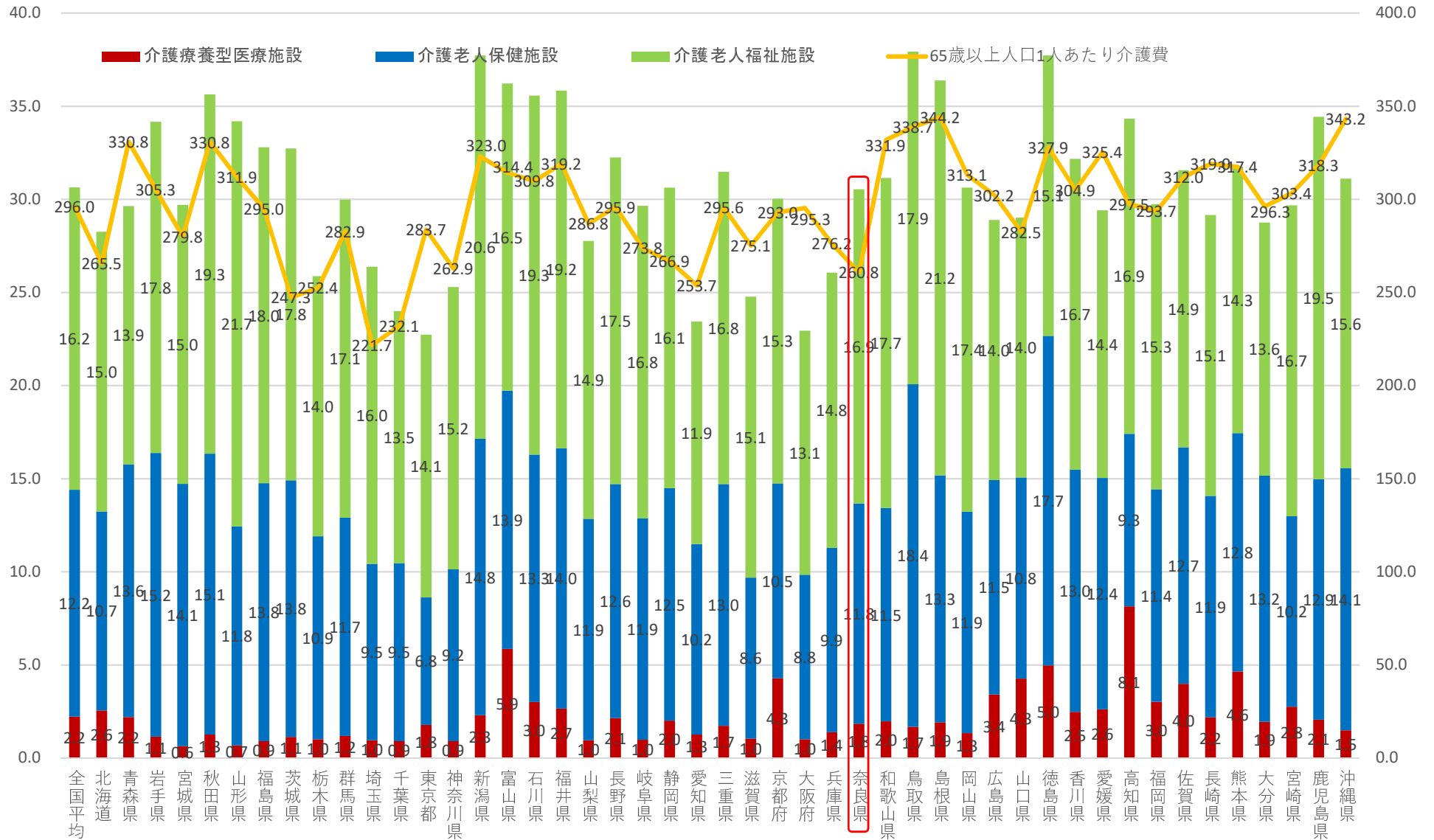
市町村	要介護度別の受給者一人当たり介護費用(月額)									要支援1・2における1人当たり(平均)	要介護1・2における1人当たり(平均)	要介護3～5における1人当たり(平均)
	要支援1	要支援2	要介護1	要介護2	要介護3	要介護4	要介護5	全体				
全 国	349	567	1,279	1,707	2,455	2,961	3,404	1,819	468	1,492	2,884	
奈 良 県	352	565	1,274	1,639	2,359	2,846	3,306	1,739	482	1,474	2,761	
奈 良 市	354	551	1,131	1,551	2,235	2,708	3,225	1,634	471	1,337	2,652	
大 和 高 田 市	378	645	1,468	1,806	2,406	2,968	3,468	1,870	510	1,662	2,897	
大 和 郡 山 市	340	563	1,183	1,467	2,249	2,749	3,286	1,657	488	1,368	2,660	
天 理 市	296	535	1,174	1,546	2,270	2,710	3,173	1,664	449	1,423	2,599	
橿 原 市	369	625	1,482	1,799	2,434	2,855	3,352	1,734	530	1,660	2,820	
桜 井 市	363	580	1,345	1,669	2,302	2,826	3,206	1,694	508	1,548	2,697	
五 條 市	322	533	1,392	1,766	2,423	2,912	3,172	1,783	447	1,570	2,772	
御 所 市	346	558	1,371	1,903	2,514	2,994	3,200	1,764	478	1,600	2,857	
生 駒 市	353	535	1,287	1,590	2,448	2,896	3,351	1,861	467	1,446	2,842	
香 芝 市	353	545	1,257	1,696	2,531	2,998	3,456	1,846	461	1,482	2,951	
葛 城 市	325	594	1,490	1,836	2,466	2,912	3,499	1,833	506	1,698	2,895	
宇 陀 市	319	576	1,410	1,632	2,357	2,908	3,211	1,763	501	1,564	2,731	
山 添 村	348	506	1,096	1,664	2,517	3,101	3,081	1,852	449	1,451	2,831	
平 群 町	372	561	1,253	1,556	2,422	2,783	3,154	1,613	453	1,396	2,742	
三 郷 町	308	450	1,223	1,548	2,159	2,526	3,147	1,584	384	1,430	2,532	
斑 鳩 町	379	654	1,417	1,752	2,816	3,577	3,955	2,138	555	1,635	3,342	
安 堵 町	356	500	1,429	1,636	2,666	2,808	3,738	1,849	444	1,548	2,948	
川 西 町	363	566	1,377	2,034	2,721	3,225	3,773	1,871	457	1,686	3,054	
三 宅 町	363	631	1,446	1,749	2,513	3,177	3,570	1,847	520	1,589	2,948	
田 原 本 町	380	565	1,458	1,781	2,591	3,109	3,373	1,881	479	1,623	2,956	
曾 爾 村	382	630	1,499	1,440	2,510	2,963	3,348	1,928	511	1,469	2,935	
御 杖 村	306	601	1,428	2,022	2,236	2,818	3,089	1,522	444	1,720	2,560	
高 取 町	342	499	1,280	1,501	2,212	3,025	3,301	1,682	455	1,450	2,699	
明 日 香 村	364	624	1,416	1,721	2,559	3,000	3,540	1,883	537	1,614	2,955	
上 牧 町	359	599	1,279	1,662	2,341	2,732	3,319	1,692	476	1,498	2,691	
王 寺 町	375	549	1,288	1,723	2,400	3,151	3,287	1,869	481	1,525	2,862	
広 陵 町	333	583	1,398	1,715	2,512	2,883	3,486	1,889	505	1,612	2,881	
河 合 町	478	618	1,380	1,684	2,292	2,814	3,199	1,735	561	1,559	2,716	
吉 野 町	351	500	1,135	1,325	2,313	3,078	3,545	1,883	470	1,248	2,837	
大 淀 町	330	503	1,343	1,667	2,420	2,927	3,334	1,868	439	1,518	2,840	
下 市 町	330	474	1,378	1,824	2,481	2,986	3,353	1,981	417	1,616	2,856	
黒 滝 村	396	507	1,670	2,389	2,948	2,966	2,847	2,253	458	2,049	2,933	
天 川 村	224	682	1,186	1,792	2,308	2,841	3,402	2,074	523	1,508	2,712	
野 迫 川 村	262	565	1,911	2,341	2,644	2,759	3,453	1,865	335	2,081	2,848	
十 津 川 村	297	485	1,385	1,742	2,464	2,952	3,361	1,849	423	1,533	2,908	
下 北 山 村	289	448	1,423	1,725	2,320	2,785	3,467	1,761	381	1,605	2,625	
上 北 山 村	260	464	1,700	1,306	2,614	2,948	3,908	1,585	348	1,616	3,181	
川 上 村	426	588	1,323	1,740	2,281	2,805	3,645	1,695	506	1,488	2,743	
東 吉 野 村	313	539	1,264	1,789	2,665	2,933	3,078	1,759	416	1,488	2,818	

←全国値より高い部分を着色



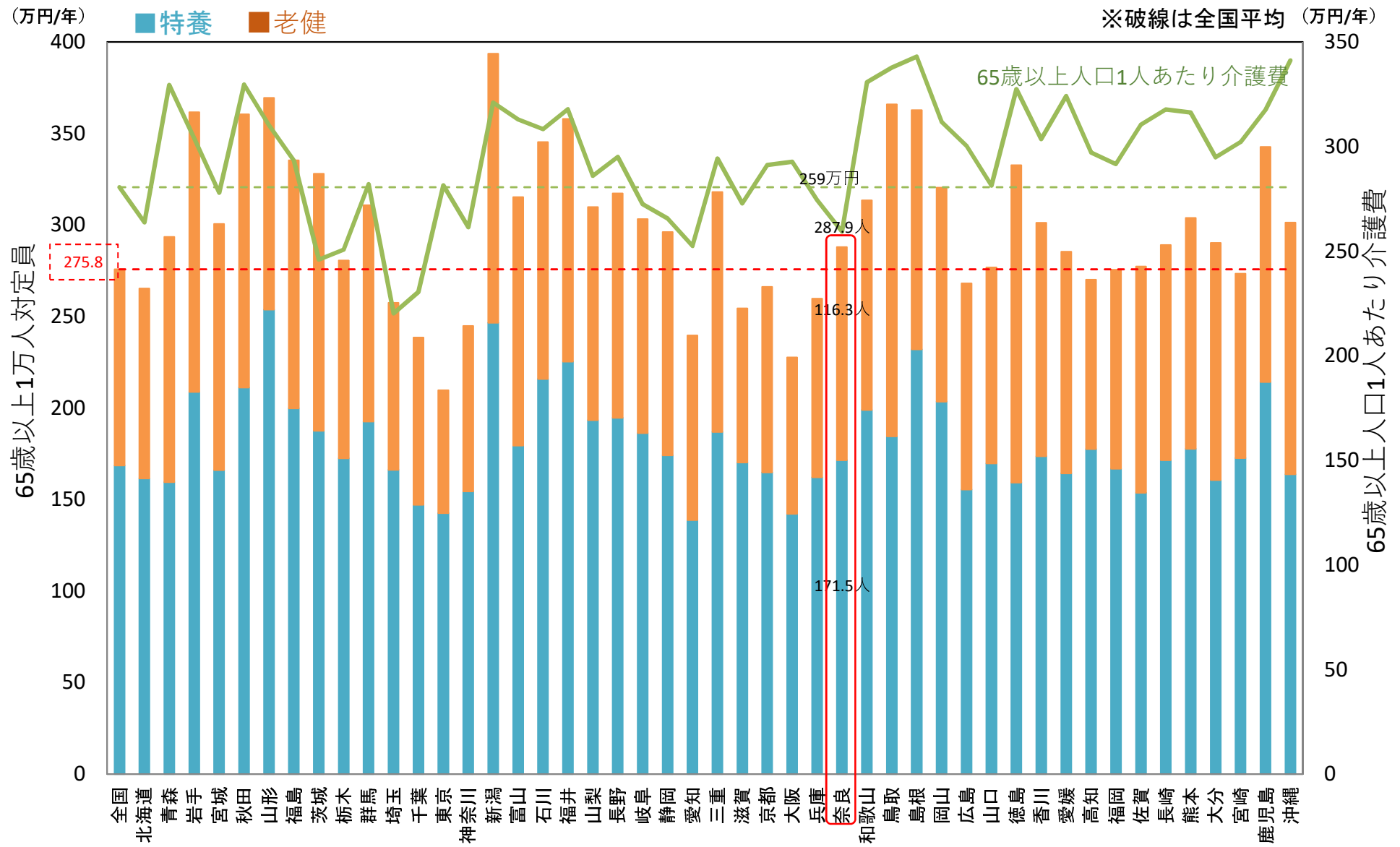
# 施設整備の状況：全国①

(床/千人) 65歳以上人口千人あたり介護療養病床、介護老人保健施設、介護老人福祉施設 病床(定員)数 (千円)

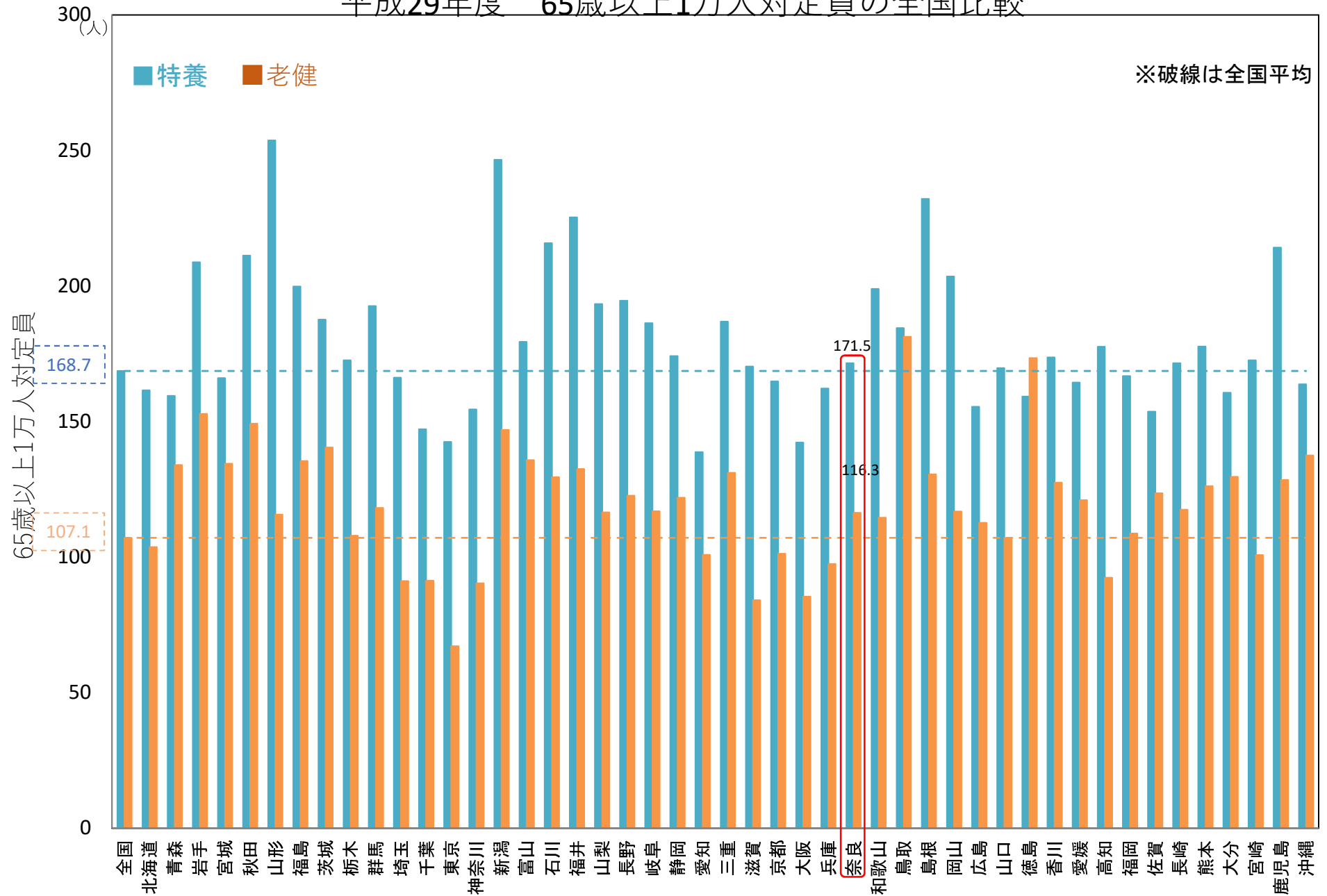


出典：  
 平成27年介護サービス施設・事業所調査  
 平成27年度介護保険事業状況報告(年報)  
 平成28年1月1日住民基本台帳

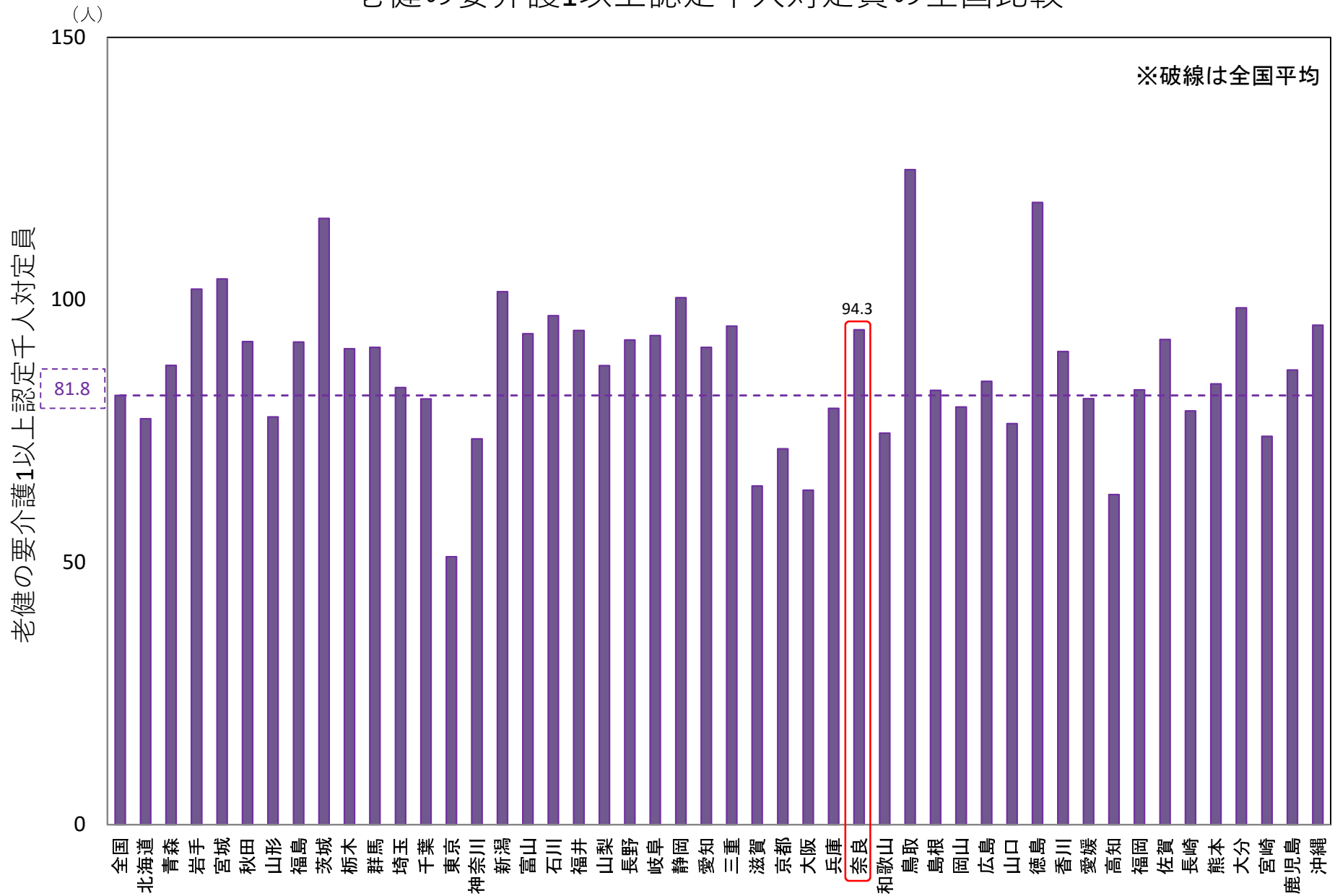
## 平成29年度 65歳以上1万人対定員の全国比較



平成29年度 65歳以上1万人対定員の全国比較

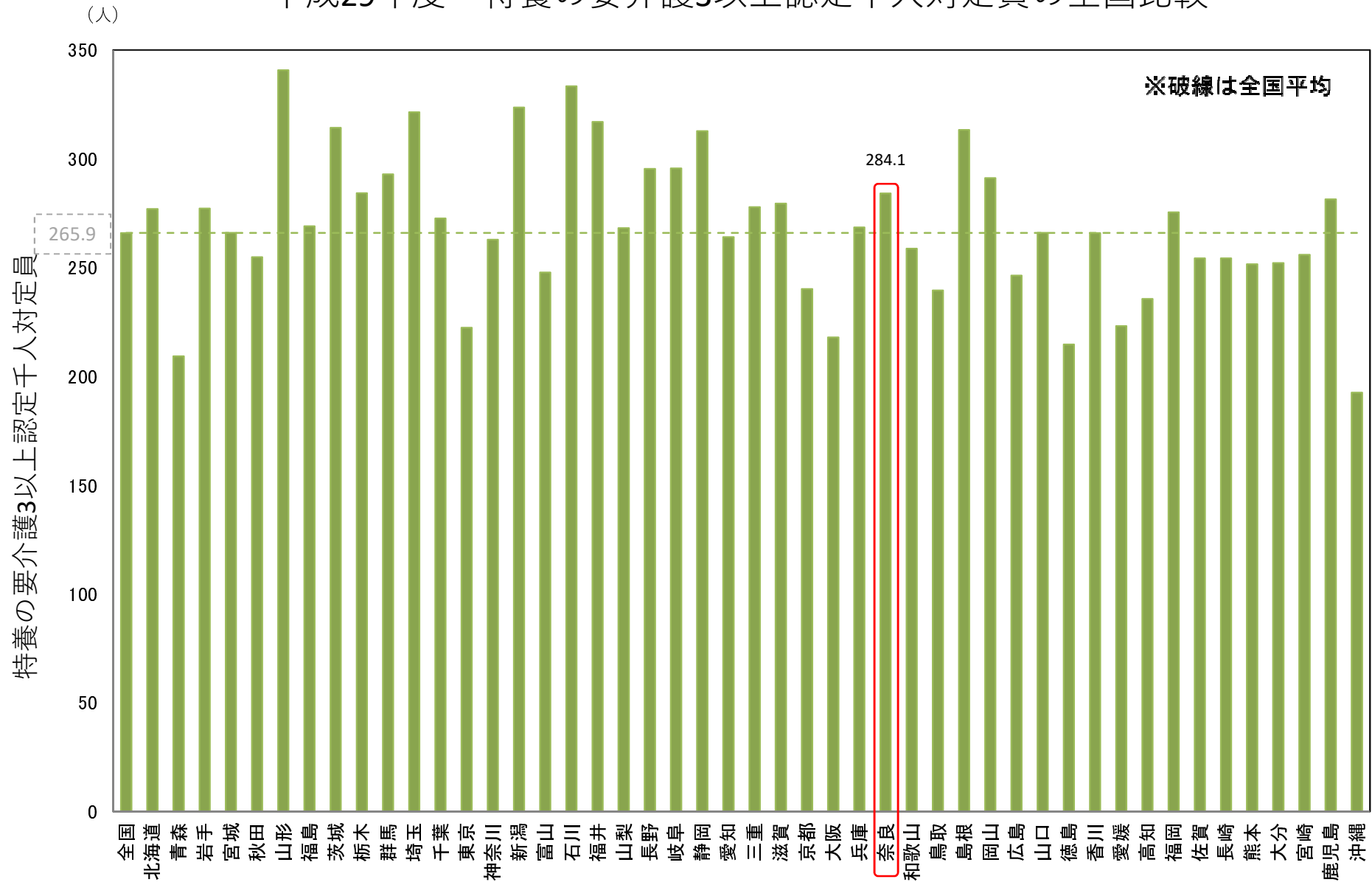


## 老健の要介護1以上認定千人対定員の全国比較



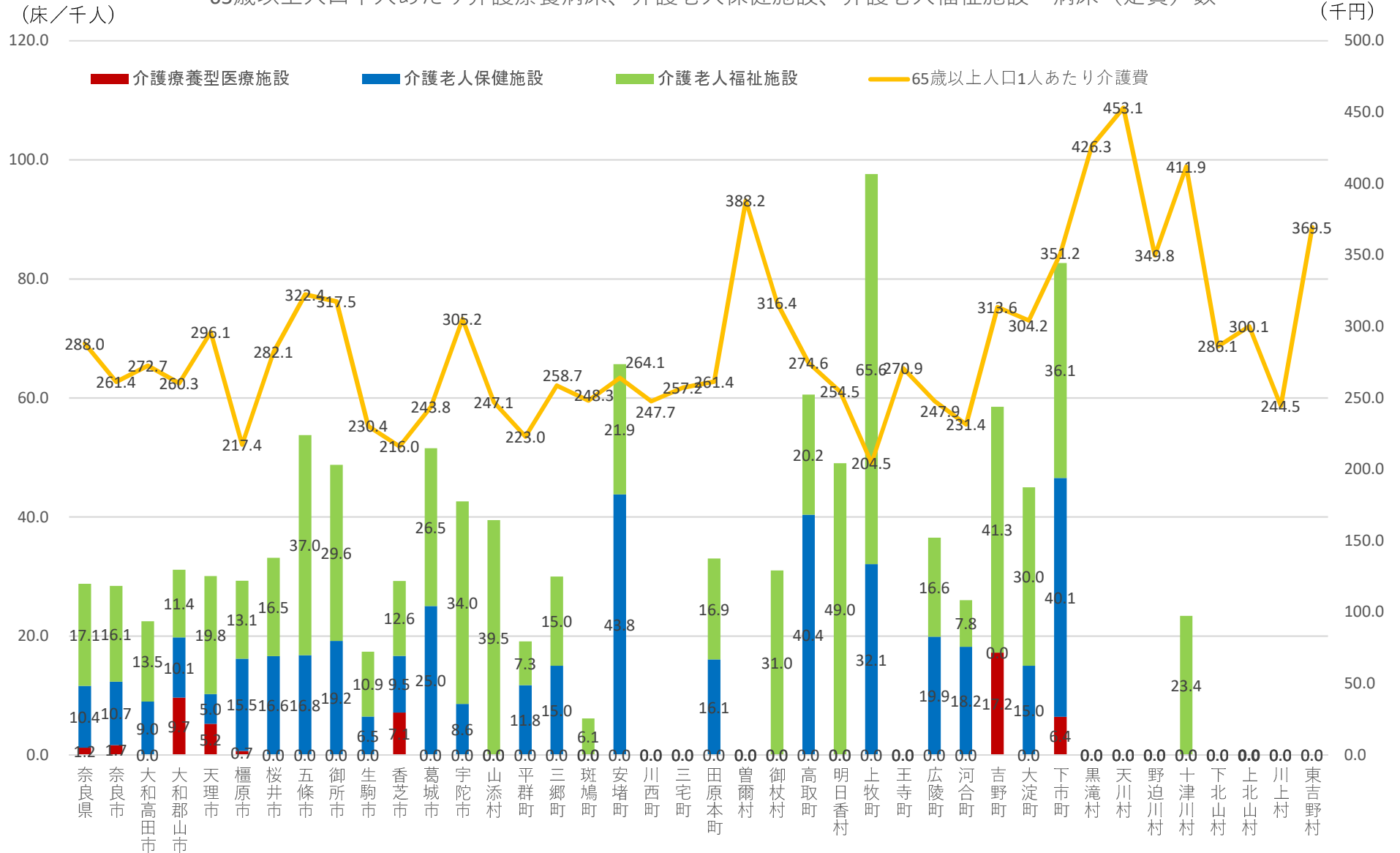
# 施設整備の状況：全国⑤

平成29年度 特養の要介護3以上認定千人対定員の全国比較



# 施設整備の状況：奈良県

65歳以上人口千人あたり介護療養病床、介護老人保健施設、介護老人福祉施設 病床（定員）数



平成27年介護サービス施設・事業所調査  
 平成27年度介護事業状況報告データ  
 平成28年1月1日住民基本台帳