

V 奈良県の認定の状況 (地域差)

奈良県における要介護認定率の特徴：平成28年3月末日現在

- ・ 男性では年齢区分が高いほど、全国に比べ認定率が高くなる傾向がある。
- ・ 女性では全体的に認定率が全国より高い。
- ・ 男女とも要介護1と要介護5の認定率は全国より低い。

全国

全国(男)	要支援1	要支援2	要介護1	要介護2	要介護3	要介護4	要介護5	男性合計
65～69	0.43%	0.43%	0.60%	0.64%	0.43%	0.35%	0.32%	3.20%
70～74	0.82%	0.77%	1.16%	1.19%	0.83%	0.67%	0.56%	6.01%
75～79	1.68%	1.43%	2.34%	2.19%	1.56%	1.28%	1.02%	11.51%
80～84	3.55%	2.81%	4.87%	4.20%	3.04%	2.44%	1.82%	22.73%
85歳以上	6.42%	5.43%	10.18%	9.14%	7.02%	5.67%	3.65%	47.50%

奈良県

奈良県(男)	要支援1	要支援2	要介護1	要介護2	要介護3	要介護4	要介護5	男性合計
65～69	0.41%	0.43%	0.39%	0.60%	0.41%	0.29%	0.28%	2.81%
70～74	0.66%	0.82%	0.83%	1.09%	0.74%	0.54%	0.41%	5.09%
75～79	1.54%	1.75%	1.72%	2.14%	1.50%	1.07%	0.80%	10.51%
80～84	3.57%	3.55%	4.43%	4.56%	3.11%	2.40%	1.54%	23.16%
85歳以上	6.27%	7.36%	8.60%	10.17%	7.65%	5.78%	2.78%	48.60%

全国(女)

全国(女)	要支援1	要支援2	要介護1	要介護2	要介護3	要介護4	要介護5	女性合計
65～69	0.46%	0.48%	0.48%	0.45%	0.28%	0.25%	0.26%	2.66%
70～74	1.29%	1.16%	1.14%	0.95%	0.61%	0.55%	0.52%	6.23%
75～79	3.23%	2.73%	2.96%	2.18%	1.43%	1.27%	1.15%	14.95%
80～84	6.45%	5.80%	6.86%	5.04%	3.43%	3.08%	2.62%	33.29%
85歳以上	6.66%	7.86%	12.49%	11.80%	9.83%	9.99%	7.96%	66.59%

奈良県(女)

奈良県(女)	要支援1	要支援2	要介護1	要介護2	要介護3	要介護4	要介護5	女性合計
65～69	0.48%	0.53%	0.37%	0.48%	0.29%	0.27%	0.21%	2.64%
70～74	1.33%	1.43%	0.98%	0.98%	0.62%	0.44%	0.45%	6.24%
75～79	3.48%	3.56%	2.64%	2.51%	1.48%	1.17%	1.01%	15.85%
80～84	6.58%	7.75%	6.09%	5.79%	3.78%	3.09%	2.39%	35.45%
85歳以上	6.19%	10.19%	11.05%	13.14%	10.49%	10.06%	7.05%	68.17%

奈良県と全国平均との認定率の差分(奈良県-全国)

全国(男)	要支援1	要支援2	要介護1	要介護2	要介護3	要介護4	要介護5	男性合計
65～69	-0.02%	0.00%	-0.21%	-0.03%	-0.02%	-0.06%	-0.04%	-0.38%
70～74	-0.16%	0.04%	-0.34%	-0.10%	-0.09%	-0.13%	-0.15%	-0.92%
75～79	-0.15%	0.32%	-0.62%	-0.05%	-0.06%	-0.21%	-0.23%	-1.00%
80～84	0.02%	0.74%	-0.44%	0.36%	0.07%	-0.04%	-0.28%	0.43%
85歳以上	-0.15%	1.93%	-1.59%	1.03%	0.63%	0.11%	-0.87%	1.10%

(全国値より高い部分を着色)

全国(女)

全国(女)	要支援1	要支援2	要介護1	要介護2	要介護3	要介護4	要介護5	女性合計
65～69	0.02%	0.05%	-0.11%	0.04%	0.01%	0.02%	-0.05%	-0.02%
70～74	0.04%	0.27%	-0.16%	0.04%	0.01%	-0.11%	-0.07%	0.01%
75～79	0.25%	0.83%	-0.32%	0.33%	0.05%	-0.11%	-0.14%	0.90%
80～84	0.13%	1.94%	-0.78%	0.75%	0.35%	0.00%	-0.23%	2.16%
85歳以上	-0.48%	2.34%	-1.44%	1.34%	0.66%	0.07%	-0.92%	1.58%

出典：
介護保険事業状況報告(H27年報)
住民基本台帳(H28.1.1)

全国の要介護認定率の状況 (年齢調整前) : 平成28年3月末日現在

	要支援1	要支援2	要介護1	要介護2	要介護3	要介護4	要介護5	合計
全 国	2.6%	2.5%	3.5%	3.1%	2.3%	2.2%	1.7%	17.9%
北海道	3.5%	2.7%	4.3%	3.1%	2.1%	1.9%	1.7%	19.4%
青森県	1.9%	2.1%	3.8%	3.7%	2.7%	2.5%	2.2%	18.8%
岩手県	2.4%	2.3%	3.8%	3.5%	2.6%	2.5%	2.2%	19.2%
宮城県	3.0%	2.1%	3.6%	3.1%	2.3%	2.3%	1.7%	18.1%
秋田県	2.2%	2.4%	4.1%	3.6%	2.9%	2.8%	2.3%	20.4%
山形県	2.0%	2.2%	3.8%	3.6%	2.6%	2.4%	2.2%	18.8%
福島県	2.0%	2.5%	3.6%	3.5%	2.7%	2.5%	2.0%	18.9%
茨城県	1.3%	1.7%	3.1%	2.9%	2.3%	2.0%	1.5%	14.9%
栃木県	1.9%	2.2%	2.9%	2.7%	2.2%	2.1%	1.5%	15.7%
群馬県	2.1%	2.1%	3.5%	2.8%	2.3%	2.3%	1.8%	17.0%
埼玉県	1.8%	1.8%	3.1%	2.5%	2.0%	1.7%	1.3%	14.3%
千葉県	1.9%	1.9%	3.1%	2.7%	2.1%	1.9%	1.4%	14.9%
東京都	2.8%	2.3%	3.6%	3.1%	2.3%	2.2%	1.9%	18.1%
神奈川県	2.1%	2.2%	3.1%	3.2%	2.2%	2.0%	1.6%	16.3%
新潟県	1.9%	2.4%	3.3%	3.4%	2.8%	2.5%	2.1%	18.5%
富山県	1.9%	2.0%	3.7%	3.3%	2.8%	2.3%	2.0%	18.1%
石川県	2.3%	2.4%	3.7%	3.2%	2.5%	2.2%	1.7%	17.9%
福井県	1.6%	2.4%	3.5%	3.4%	2.6%	2.5%	1.8%	17.9%
山梨県	0.8%	1.7%	2.7%	3.3%	3.0%	2.4%	1.7%	15.5%
長野県	2.0%	2.4%	3.6%	3.0%	2.3%	2.3%	1.8%	17.4%
岐阜県	1.8%	2.2%	3.0%	3.1%	2.4%	2.1%	1.6%	16.2%
静岡県	1.8%	1.8%	3.7%	2.7%	2.1%	1.9%	1.3%	15.5%
愛知県	2.3%	2.5%	2.9%	2.8%	2.0%	1.8%	1.3%	15.7%
三重県	2.3%	2.4%	3.7%	3.2%	2.5%	2.3%	1.8%	18.3%
滋賀県	2.0%	2.2%	3.6%	3.3%	2.5%	2.0%	1.5%	17.1%
京都府	2.5%	3.0%	3.4%	3.8%	2.8%	2.2%	1.8%	19.5%
大阪府	4.2%	3.1%	3.3%	3.5%	2.4%	2.2%	1.8%	20.5%
兵庫県	3.6%	3.2%	3.4%	2.8%	2.3%	2.0%	1.6%	18.9%
奈良県	2.5%	3.1%	2.9%	3.3%	2.4%	2.0%	1.4%	17.5%
和歌山県	3.8%	3.4%	3.8%	3.6%	2.8%	2.5%	2.2%	22.2%
鳥取県	2.3%	3.0%	3.3%	3.6%	2.7%	2.6%	2.3%	19.8%
島根県	2.7%	2.6%	4.5%	3.7%	2.7%	2.4%	2.1%	20.8%
岡山県	2.7%	3.1%	3.9%	3.6%	2.6%	2.3%	2.0%	20.4%
広島県	3.5%	2.7%	3.8%	3.1%	2.3%	2.0%	1.8%	19.4%
山口県	2.9%	2.5%	4.4%	3.0%	2.3%	2.2%	1.7%	19.1%
徳島県	2.7%	3.4%	3.4%	3.7%	2.7%	2.6%	2.0%	20.5%
香川県	2.2%	3.0%	4.0%	3.5%	2.5%	2.1%	1.7%	19.1%
愛媛県	3.4%	2.8%	4.1%	3.2%	2.5%	2.5%	2.3%	20.8%
高知県	2.5%	2.1%	4.0%	3.0%	2.4%	2.5%	2.4%	18.9%
福岡県	3.3%	2.8%	4.0%	3.0%	2.3%	2.2%	1.6%	19.2%
佐賀県	3.1%	2.9%	4.4%	2.8%	2.5%	1.9%	1.5%	19.1%
長崎県	3.7%	3.5%	4.6%	3.4%	2.6%	2.4%	1.6%	21.7%
熊本県	2.7%	2.9%	4.4%	3.4%	2.5%	2.5%	1.9%	20.4%
大分県	2.9%	2.2%	3.9%	2.9%	2.1%	2.3%	1.8%	18.0%
宮崎県	2.2%	2.4%	3.9%	2.8%	2.4%	2.1%	2.0%	17.8%
鹿児島県	2.8%	2.8%	4.1%	3.0%	2.6%	2.6%	2.3%	20.2%
沖縄県	2.1%	2.8%	3.0%	2.9%	2.9%	3.3%	2.0%	19.0%

(全国値より高い部分を着色)

奈良県内の要介護認定率の状況 (年齢調整前) : 平成28年3月末日現在

	要支援1	要支援2	要介護1	要介護2	要介護3	要介護4	要介護5	合計
全国平均	2.6%	2.5%	3.5%	3.1%	2.3%	2.2%	1.7%	17.9%
奈良県	2.5%	3.1%	2.9%	3.3%	2.4%	2.0%	1.4%	17.5%
奈良市	2.7%	3.0%	3.3%	3.0%	2.3%	2.0%	1.4%	17.8%
大和高田市	3.0%	2.7%	2.4%	3.1%	2.2%	2.0%	1.6%	17.0%
大和郡山市	1.8%	3.3%	2.3%	4.1%	2.4%	1.9%	1.3%	17.2%
天理市	2.7%	3.8%	2.4%	4.0%	3.5%	2.2%	1.5%	19.9%
橿原市	2.4%	3.3%	2.1%	2.5%	1.9%	1.6%	1.2%	15.0%
桜井市	2.5%	4.3%	2.4%	3.6%	2.4%	2.3%	1.4%	18.9%
五條市	3.1%	3.4%	4.3%	3.9%	3.0%	2.8%	1.7%	22.2%
御所市	3.1%	3.4%	5.2%	3.2%	2.5%	2.2%	1.6%	21.1%
生駒市	1.6%	2.3%	2.9%	2.9%	2.0%	1.9%	1.4%	14.7%
香芝市	1.8%	1.8%	2.8%	2.6%	1.9%	1.7%	1.4%	14.0%
葛城市	2.2%	3.8%	2.1%	3.2%	2.1%	1.6%	1.6%	16.7%
宇陀市	2.8%	4.8%	2.1%	4.2%	3.1%	2.8%	1.5%	21.3%
山添村	3.2%	3.5%	2.0%	2.1%	3.2%	2.3%	1.4%	17.7%
平群町	3.5%	2.2%	3.2%	2.7%	2.1%	1.8%	1.2%	16.7%
三郷町	2.7%	3.3%	3.1%	4.7%	2.2%	2.1%	1.5%	19.4%
斑鳩町	2.5%	2.7%	2.4%	3.8%	2.3%	1.9%	1.4%	16.9%
安堵町	1.7%	2.3%	2.8%	3.9%	2.4%	1.9%	1.4%	16.5%
川西町	2.8%	2.5%	2.7%	2.3%	2.4%	1.8%	0.9%	15.2%
三宅町	2.2%	2.6%	3.1%	2.7%	2.3%	1.9%	1.2%	16.0%
田原本町	2.0%	2.2%	3.0%	2.7%	2.4%	2.0%	1.3%	15.7%
曽爾村	3.8%	3.5%	4.0%	2.6%	3.2%	3.3%	3.1%	23.6%
御杖村	5.3%	3.8%	4.6%	3.5%	3.2%	1.8%	1.2%	23.3%
高取町	2.5%	5.5%	1.7%	4.3%	3.4%	2.2%	1.9%	21.5%
明日香村	2.6%	3.4%	2.2%	3.3%	2.3%	1.8%	1.7%	17.3%
上牧町	2.8%	2.1%	2.8%	3.6%	1.8%	1.7%	1.0%	15.8%
王寺町	2.5%	2.4%	3.4%	3.7%	2.3%	1.7%	1.5%	17.5%
広陵町	1.6%	3.0%	1.4%	3.2%	2.3%	2.2%	1.4%	15.2%
河合町	2.3%	2.9%	2.9%	3.7%	2.1%	1.6%	1.4%	16.8%
吉野町	1.2%	3.2%	4.1%	4.6%	3.5%	2.8%	1.9%	21.3%
大淀町	1.9%	2.1%	3.7%	4.2%	2.5%	2.5%	1.7%	18.5%
下市町	3.8%	3.0%	3.9%	4.5%	3.3%	3.2%	1.7%	23.3%
黒滝村	2.1%	3.2%	3.9%	3.4%	3.4%	3.7%	1.3%	21.1%
天川村	0.7%	2.9%	5.1%	6.9%	5.6%	3.7%	2.6%	27.5%
野迫川村	9.9%	5.0%	3.5%	3.0%	2.5%	3.0%	1.0%	27.7%
十津川村	6.2%	6.0%	5.4%	3.6%	3.6%	3.7%	2.5%	31.0%
下北山村	4.1%	3.0%	5.6%	3.0%	3.6%	2.8%	1.5%	23.6%
上北山村	4.3%	2.9%	6.2%	4.0%	2.2%	1.1%	2.2%	22.8%
川上村	3.7%	2.0%	4.0%	3.1%	2.1%	2.2%	0.9%	18.1%
東吉野村	4.2%	2.9%	4.9%	2.7%	4.4%	2.9%	0.7%	22.8%

県全体では、要介護4・5の認定率は、全国に比べて低い。

(全国値より高い部分を着色)

【全国】男女別・年齢階層別の要介護認定率：平成28年3月末日現在

奈良県では、男性では85歳以上、女性では75歳以上の区分で全国より認定率が高い

	総数		男性		
	総数	順位	65～74歳	75～84歳	85歳～
全国計	23.4%	—	4.4%	16.2%	47.5%
埼玉県	19.0%	1	4.0%	14.6%	46.2%
茨城県	19.5%	2	3.6%	13.0%	41.3%
千葉県	19.7%	3	4.1%	14.6%	45.4%
山梨県	20.1%	4	3.2%	12.0%	38.8%
静岡県	20.3%	5	3.7%	13.6%	41.9%
	⋮			⋮	
奈良県	22.7%	13	3.8%	15.6%	48.6%
	⋮			⋮	
愛媛県	26.7%	43	4.9%	17.3%	49.1%
島根県	26.9%	44	4.6%	16.6%	48.1%
大阪府	27.0%	45	6.0%	21.1%	56.6%
長崎県	27.7%	46	4.7%	18.2%	51.3%
和歌山県	28.6%	47	5.1%	19.5%	52.1%

女性		
65～74歳	75～84歳	85歳～
4.2%	23.4%	66.6%
3.8%	21.1%	64.9%
3.3%	19.2%	59.9%
3.8%	21.2%	64.0%
2.9%	17.0%	57.9%
3.4%	19.4%	59.6%
	⋮	
4.2%	24.6%	68.2%
	⋮	
4.8%	25.8%	68.3%
4.0%	21.8%	65.1%
6.2%	31.1%	75.2%
4.6%	26.2%	70.7%
5.6%	29.7%	72.3%

H27国勢調査	
平均年齢	年齢中位数
46.40	46.74
45.35	45.54
46.67	47.43
45.97	46.22
47.59	48.80
47.02	47.81
	⋮
47.22	48.30
	⋮
48.60	50.50
49.47	52.04
45.77	45.82
48.24	50.60
48.70	50.60

出典：
介護保険事業状況報告(H27年報)
住民基本台帳(H28.1.1)

【全国】男女別・年齢階層別の要介護認定率：平成28年3月末日現在

全体版

	男性							女性							H27国勢調査	
	65～69	70～74	75～79	80～84	85歳以上	65歳以上合計		65～69	70～74	75～79	80～84	85歳以上	65歳以上合計	平均年齢	年齢中位数	
全国計	3.2%	6.0%	11.5%	22.7%	47.5%	12.6%		2.7%	6.2%	15.0%	33.3%	66.6%	22.0%	46.40	46.74	
北海道	3.4%	6.7%	12.6%	24.0%	49.5%	13.9%		3.2%	7.3%	16.7%	35.9%	68.0%	23.3%	48.27	49.70	
青森県	3.9%	6.7%	11.7%	22.1%	44.2%	12.8%		2.7%	6.3%	14.6%	34.0%	66.9%	23.0%	49.01	51.44	
岩手県	3.5%	6.5%	11.5%	21.8%	45.5%	13.6%		2.7%	5.5%	13.6%	30.5%	64.5%	23.3%	48.99	51.25	
宮城県	3.1%	5.8%	10.8%	21.5%	46.3%	12.5%		2.6%	5.9%	14.1%	31.8%	65.1%	22.3%	46.23	46.69	
秋田県	3.2%	6.3%	11.2%	21.5%	45.8%	13.6%		2.5%	6.0%	14.4%	33.3%	67.0%	25.1%	51.27	54.79	
山形県	2.9%	5.4%	10.0%	19.6%	43.0%	12.6%		2.2%	5.1%	12.0%	28.0%	62.7%	23.4%	49.11	51.54	
福島県	3.2%	5.9%	11.1%	21.6%	45.9%	13.1%		2.4%	5.8%	13.3%	30.3%	63.5%	23.2%	48.23	50.32	
茨城県	2.7%	4.8%	9.3%	18.6%	41.3%	10.2%		2.1%	4.9%	12.3%	27.5%	59.9%	18.7%	46.67	47.43	
栃木県	2.6%	5.1%	9.5%	19.4%	42.2%	10.6%		2.2%	5.1%	12.3%	28.7%	61.1%	19.7%	46.35	46.92	
群馬県	2.9%	5.5%	10.3%	21.1%	45.4%	11.9%		2.3%	5.2%	13.2%	30.3%	64.9%	21.0%	46.93	47.60	
埼玉県	2.9%	5.4%	10.5%	21.3%	46.2%	10.4%		2.4%	5.6%	13.6%	31.8%	64.9%	17.5%	45.35	45.54	
千葉県	2.9%	5.5%	10.5%	21.0%	45.4%	10.8%		2.4%	5.6%	13.5%	31.5%	64.0%	18.2%	45.97	46.22	
東京都	3.5%	6.6%	12.4%	23.8%	50.3%	13.3%		2.8%	6.5%	14.9%	33.7%	68.4%	21.8%	44.69	43.97	
神奈川県	3.1%	5.9%	11.4%	22.5%	48.8%	12.0%		2.5%	5.9%	14.4%	33.2%	67.3%	19.8%	45.00	45.00	
新潟県	3.0%	5.7%	10.1%	20.8%	45.4%	12.7%		2.2%	5.2%	12.1%	28.8%	64.5%	22.9%	48.47	50.09	
富山県	3.0%	5.5%	10.7%	22.0%	46.8%	12.4%		2.2%	5.0%	12.9%	30.8%	66.5%	22.2%	48.39	49.41	
石川県	2.7%	5.3%	10.6%	23.0%	48.4%	12.2%		2.1%	5.4%	13.4%	32.1%	67.2%	22.2%	46.67	47.14	
福井県	2.4%	4.9%	9.9%	21.1%	44.8%	12.3%		1.8%	4.5%	12.1%	29.5%	64.2%	22.1%	47.35	48.44	
山梨県	2.3%	4.4%	8.6%	16.5%	38.8%	10.5%		1.9%	4.2%	10.6%	24.2%	57.9%	18.9%	47.59	48.80	
長野県	2.5%	4.6%	9.1%	18.8%	42.3%	12.0%		2.0%	4.7%	11.2%	26.9%	61.4%	21.6%	48.19	49.28	
岐阜県	2.6%	5.0%	10.1%	20.0%	43.3%	11.3%		2.2%	5.2%	12.9%	29.7%	62.2%	20.1%	46.85	47.67	
静岡県	2.7%	5.0%	9.8%	19.1%	41.9%	10.9%		2.2%	5.0%	12.2%	27.8%	59.6%	19.1%	47.02	47.81	
愛知県	2.9%	5.6%	11.0%	22.0%	45.4%	11.3%		2.4%	5.8%	14.1%	32.2%	64.8%	19.3%	44.35	44.19	
三重県	2.8%	5.5%	11.1%	22.5%	47.2%	12.6%		2.5%	6.0%	14.9%	34.2%	67.0%	22.6%	46.92	47.64	
滋賀県	2.7%	5.4%	10.6%	21.5%	47.4%	11.8%		2.3%	5.6%	13.8%	32.3%	66.1%	21.3%	44.49	44.42	
京都府	3.4%	6.5%	12.8%	26.1%	52.4%	13.8%		3.0%	7.1%	17.6%	38.0%	71.1%	23.8%	46.32	46.41	
大阪府	4.4%	8.0%	15.4%	29.9%	56.6%	15.0%		3.9%	9.0%	21.4%	43.9%	75.2%	24.7%	45.77	45.82	
兵庫県	3.3%	6.3%	12.3%	24.8%	50.6%	13.2%		2.9%	7.0%	17.1%	37.0%	70.4%	23.2%	46.46	46.98	
奈良県	2.8%	5.1%	10.5%	23.2%	48.6%	12.0%		2.6%	6.2%	15.9%	35.5%	68.2%	21.8%	47.22	48.30	
和歌山県	3.7%	7.0%	13.8%	27.0%	52.1%	15.3%		3.4%	8.3%	19.7%	40.5%	72.3%	27.2%	48.70	50.60	
鳥取県	3.7%	6.9%	11.8%	22.4%	45.0%	13.9%		2.7%	5.6%	13.5%	29.2%	63.1%	23.9%	48.16	49.91	
島根県	3.5%	6.4%	11.7%	22.1%	48.1%	14.5%		2.6%	5.7%	13.3%	29.9%	65.1%	25.3%	49.47	52.04	
岡山県	3.4%	6.3%	12.4%	24.4%	49.7%	14.1%		3.0%	6.7%	16.4%	36.1%	69.6%	25.1%	46.91	47.31	
広島県	3.1%	5.9%	11.4%	24.1%	49.8%	13.1%		2.6%	6.5%	16.1%	35.8%	70.3%	24.1%	46.46	46.78	
山口県	3.0%	5.7%	10.9%	22.1%	47.3%	12.9%		2.6%	5.7%	14.6%	33.4%	67.0%	23.5%	49.05	51.12	
徳島県	3.0%	5.8%	11.8%	23.4%	46.4%	13.3%		2.8%	7.0%	16.6%	36.5%	67.2%	25.7%	49.04	51.13	
香川県	2.9%	5.3%	10.8%	22.0%	46.5%	12.8%		2.5%	6.0%	15.1%	33.1%	67.4%	23.9%	47.99	49.02	
愛媛県	3.7%	6.6%	12.2%	23.8%	49.1%	14.3%		3.1%	7.2%	16.6%	35.6%	68.3%	25.4%	48.60	50.50	
高知県	3.5%	6.7%	11.6%	21.3%	43.2%	13.4%		2.6%	5.8%	13.1%	29.2%	60.8%	22.8%	49.85	52.28	
福岡県	3.4%	6.4%	12.1%	24.0%	50.1%	13.2%		2.8%	6.8%	16.2%	35.2%	69.1%	23.4%	45.74	45.96	
佐賀県	2.8%	5.4%	10.8%	20.4%	47.0%	12.7%		2.4%	5.3%	13.2%	30.6%	65.7%	23.5%	46.84	48.23	
長崎県	3.5%	6.6%	12.7%	25.0%	51.3%	14.8%		2.9%	6.8%	16.8%	36.3%	70.7%	26.4%	48.24	50.60	
熊本県	3.1%	5.9%	11.0%	21.7%	48.0%	13.9%		2.7%	6.0%	14.4%	32.5%	67.3%	25.0%	47.47	49.04	
大分県	2.7%	5.4%	9.9%	20.0%	43.3%	12.2%		2.3%	5.1%	12.8%	29.2%	63.6%	22.2%	48.34	50.20	
宮崎県	3.1%	5.3%	10.4%	19.7%	43.2%	12.3%		2.4%	5.1%	12.3%	27.7%	62.1%	21.8%	47.89	50.20	
鹿児島県	3.1%	5.8%	11.0%	21.2%	45.7%	13.5%		2.4%	5.6%	13.6%	30.3%	65.8%	25.0%	48.14	50.60	
沖縄県	4.2%	7.3%	13.2%	23.1%	45.8%	13.6%		2.9%	6.4%	14.5%	31.2%	66.7%	23.2%	42.07	42.03	

出典：介護保険事業状況報告(H27年報) 住民基本台帳(H28.1.1)

【奈良県】男女別・年齢階層別の要介護認定率：平成28年3月末日現在 54

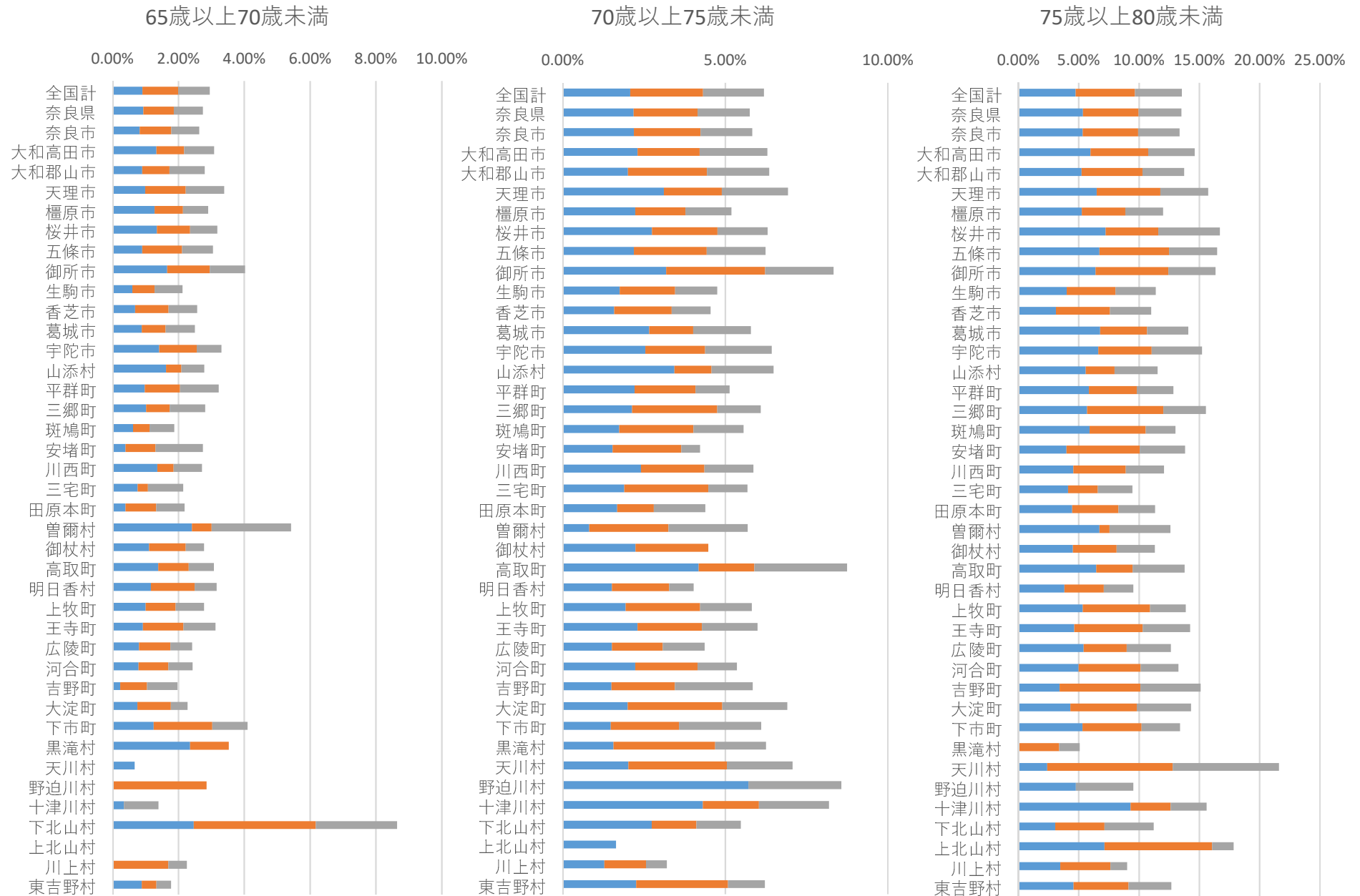
	男性					65歳以上合計
	65～69	70～74	75～79	80～84	85歳以上	
全国計	3.2%	6.0%	11.5%	22.7%	47.5%	12.6%
奈良県	2.8%	5.1%	10.5%	23.2%	48.6%	12.0%
奈良市	2.8%	5.2%	10.6%	23.5%	52.0%	12.6%
大和高田市	3.1%	5.6%	11.4%	23.6%	46.8%	11.7%
大和郡山市	2.6%	5.7%	10.8%	23.3%	48.6%	11.6%
天理市	3.5%	6.3%	11.3%	26.0%	49.8%	13.6%
橿原市	3.0%	5.0%	9.1%	20.4%	44.9%	10.5%
桜井市	3.1%	5.7%	12.3%	23.4%	45.2%	12.5%
五條市	2.9%	5.8%	12.7%	25.4%	48.9%	14.7%
御所市	3.6%	7.5%	11.8%	25.3%	50.6%	14.5%
生駒市	2.2%	4.1%	8.8%	23.0%	49.5%	10.2%
香芝市	3.0%	4.0%	9.7%	19.2%	42.0%	9.5%
葛城市	2.1%	4.3%	11.6%	21.7%	43.8%	10.3%
宇陀市	3.3%	5.6%	12.8%	26.0%	50.0%	14.2%
山添村	3.3%	3.8%	9.4%	14.7%	34.7%	10.8%
平群町	3.0%	4.4%	9.4%	22.5%	55.1%	11.6%
三郷町	2.7%	4.7%	11.5%	24.7%	58.8%	13.1%
斑鳩町	1.8%	4.9%	9.3%	24.0%	47.2%	11.1%
安堵町	2.2%	3.9%	11.8%	29.2%	51.1%	11.3%
川西町	3.7%	4.3%	7.5%	17.1%	37.7%	9.5%
三宅町	2.7%	5.7%	6.9%	19.5%	52.0%	11.2%
田原本町	2.7%	3.5%	10.0%	22.6%	44.7%	11.0%
曽爾村	3.6%	6.6%	14.5%	22.9%	52.7%	18.9%
御杖村	2.2%	3.6%	6.6%	21.2%	48.5%	14.5%
高取町	2.4%	8.8%	10.9%	26.2%	42.2%	14.1%
明日香村	3.6%	4.0%	5.6%	18.6%	46.7%	12.0%
上牧町	2.6%	4.5%	12.0%	23.7%	49.6%	10.9%
王寺町	3.1%	5.7%	9.4%	24.2%	50.4%	12.0%
広陵町	2.6%	3.7%	9.5%	19.0%	45.3%	9.7%
河合町	2.7%	5.0%	11.5%	22.0%	48.7%	11.9%
吉野町	2.9%	4.3%	14.1%	27.0%	44.6%	15.6%
大淀町	2.5%	6.1%	11.6%	25.9%	43.6%	12.4%
下市町	4.6%	5.9%	8.0%	27.6%	42.0%	15.4%
黒滝村	5.2%	6.4%	3.9%	14.8%	41.3%	12.5%
天川村	1.2%	7.1%	11.1%	20.6%	46.5%	17.0%
野迫川村	0.0%	0.0%	5.7%	34.2%	37.8%	17.1%
十津川村	2.1%	7.4%	13.5%	32.1%	57.9%	22.3%
下北山村	10.4%	7.3%	9.6%	15.3%	42.5%	16.1%
上北山村	0.0%	3.8%	13.0%	22.1%	41.5%	15.5%
川上村	3.4%	4.1%	8.3%	14.5%	35.2%	13.7%
東吉野村	1.6%	5.9%	12.0%	17.0%	37.2%	12.6%

	女性					65歳以上合計
	65～69	70～74	75～79	80～84	85歳以上	
全国計	2.7%	6.2%	15.0%	33.3%	66.6%	22.0%
奈良県	2.6%	6.2%	15.9%	35.5%	68.2%	21.8%
奈良市	2.5%	6.3%	15.5%	36.0%	69.7%	21.7%
大和高田市	3.0%	6.7%	17.0%	36.7%	70.6%	21.0%
大和郡山市	2.9%	6.8%	16.0%	37.4%	70.1%	21.5%
天理市	3.2%	7.4%	18.9%	38.2%	69.3%	24.9%
橿原市	2.8%	5.3%	14.3%	32.1%	63.7%	18.5%
桜井市	3.2%	6.6%	19.7%	35.9%	68.1%	23.8%
五條市	3.2%	6.6%	19.2%	36.0%	71.4%	27.7%
御所市	4.3%	8.9%	19.8%	37.4%	68.1%	25.8%
生駒市	2.0%	5.3%	13.5%	33.9%	66.4%	18.4%
香芝市	2.1%	5.0%	11.9%	30.6%	66.2%	17.6%
葛城市	2.8%	7.0%	16.1%	37.8%	68.0%	21.6%
宇陀市	3.3%	7.1%	17.2%	39.2%	71.2%	26.9%
山添村	2.4%	9.4%	13.7%	18.4%	53.0%	22.7%
平群町	3.3%	5.7%	16.0%	41.6%	71.4%	20.9%
三郷町	2.9%	7.4%	18.7%	42.1%	71.8%	24.2%
斑鳩町	1.9%	6.0%	15.9%	40.1%	71.0%	21.5%
安堵町	3.2%	4.6%	15.4%	38.2%	64.7%	20.5%
川西町	1.8%	7.0%	15.8%	30.5%	68.9%	19.9%
三宅町	1.7%	5.5%	11.4%	34.7%	73.3%	19.8%
田原本町	1.7%	5.1%	12.3%	32.1%	63.6%	19.4%
曽爾村	6.9%	4.6%	10.8%	41.0%	56.6%	27.0%
御杖村	3.3%	5.0%	15.3%	31.6%	65.2%	29.7%
高取町	3.7%	8.7%	16.3%	34.1%	75.4%	26.8%
明日香村	2.9%	4.3%	13.4%	30.4%	56.3%	21.5%
上牧町	3.1%	7.5%	16.8%	36.0%	51.8%	19.5%
王寺町	3.0%	6.0%	17.8%	35.4%	75.7%	21.9%
広陵町	2.2%	4.9%	15.2%	32.4%	67.0%	19.8%
河合町	2.3%	5.8%	15.4%	30.3%	70.1%	20.7%
吉野町	1.1%	7.2%	16.3%	35.2%	59.5%	25.5%
大淀町	2.1%	7.7%	16.4%	34.6%	63.9%	23.1%
下市町	3.5%	6.2%	17.5%	34.2%	72.9%	29.0%
黒滝村	2.0%	5.7%	5.7%	15.0%	63.4%	26.3%
天川村	0.0%	6.4%	26.9%	35.9%	71.9%	34.7%
野迫川村	5.7%	13.4%	12.8%	35.2%	94.6%	35.0%
十津川村	0.7%	8.7%	17.1%	41.1%	82.2%	36.8%
下北山村	5.8%	4.3%	12.0%	23.0%	67.4%	28.3%
上北山村	0.0%	0.0%	21.1%	58.4%	59.8%	28.2%
川上村	1.1%	2.3%	9.2%	17.4%	60.5%	21.5%
東吉野村	1.8%	6.0%	12.3%	32.9%	74.5%	30.4%

全国値より
高い部分を
着色

出典：
介護保険事業状況報告（H27年報
住民基本台帳（H28.1.1）

奈良県内の年齢区分別認定率 グラフ①：平成28年3月末日現在

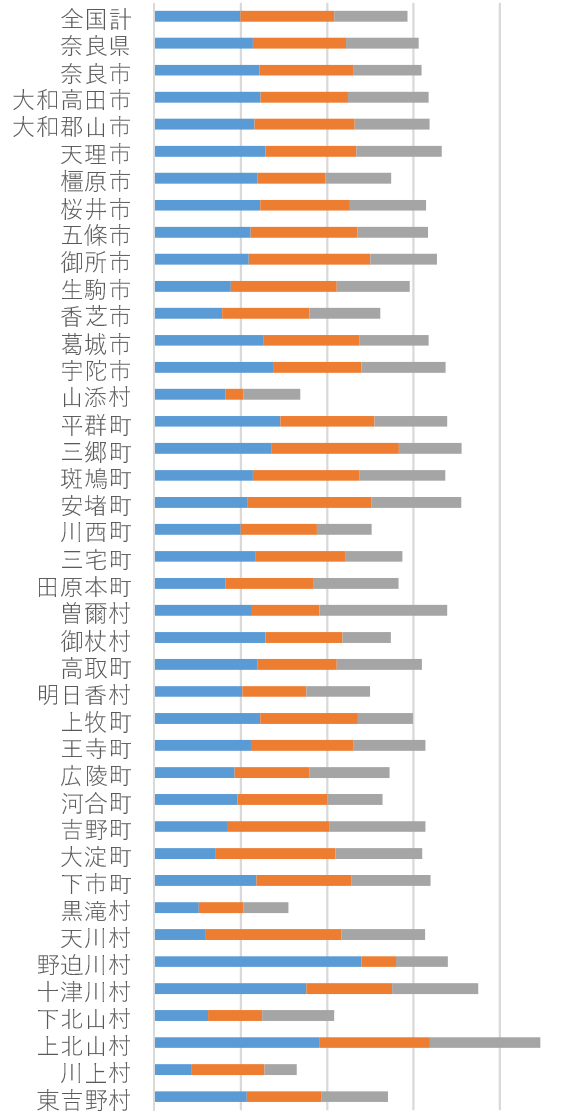


■ 要支援1・2 ■ 要介護1・2 ■ 要介護3~5

奈良県内の年齢区分別認定率 グラフ②：平成28年3月末日現在

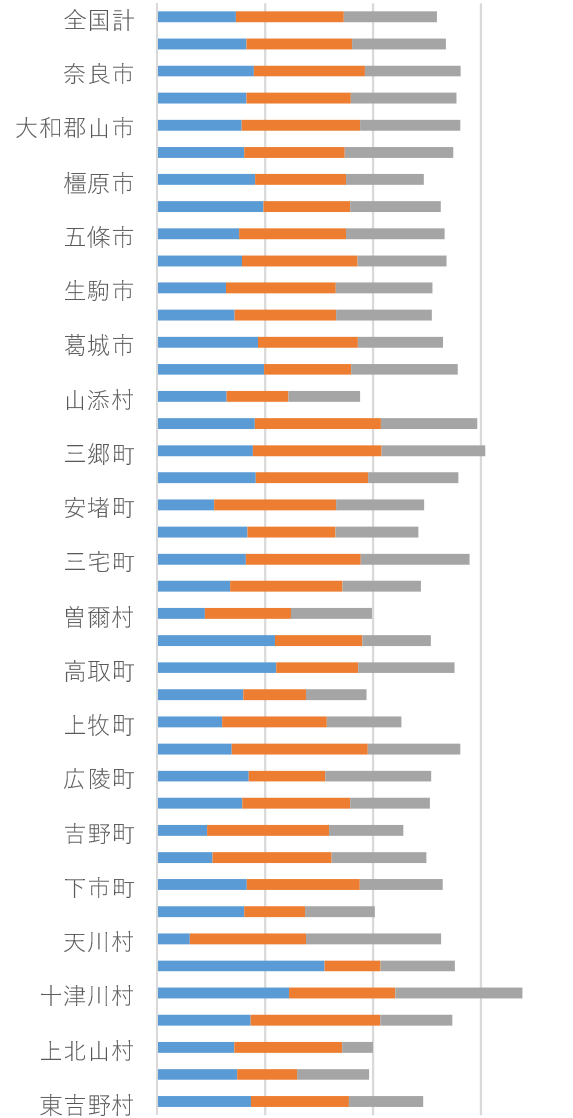
80歳以上85歳未満

0.00% 10.00% 20.00% 30.00% 40.00% 50.00%



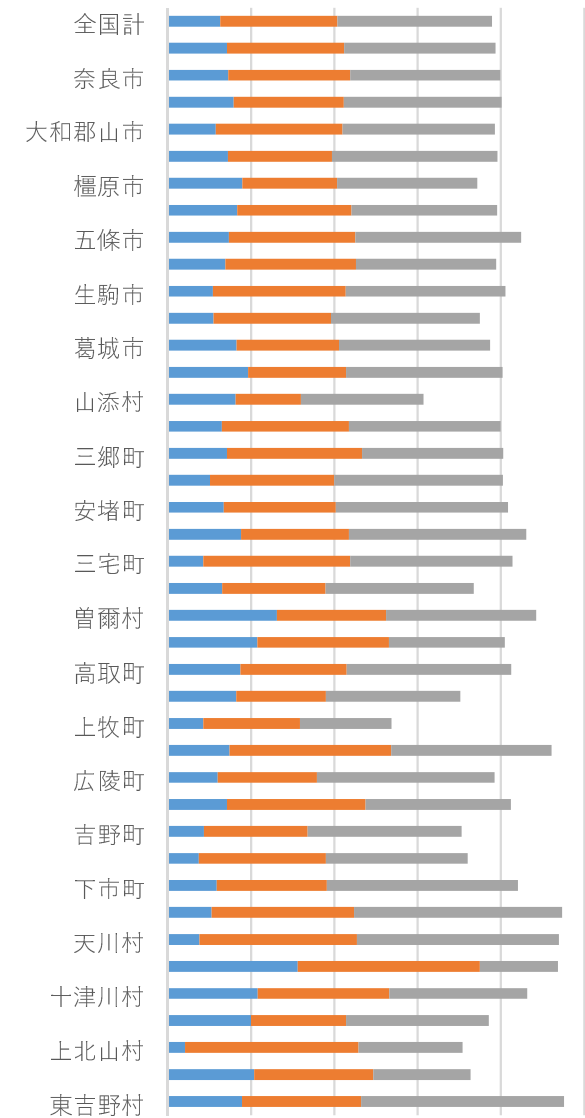
85歳以上90歳未満

0.00% 20.00% 40.00% 60.00% 80.00%



90歳以上

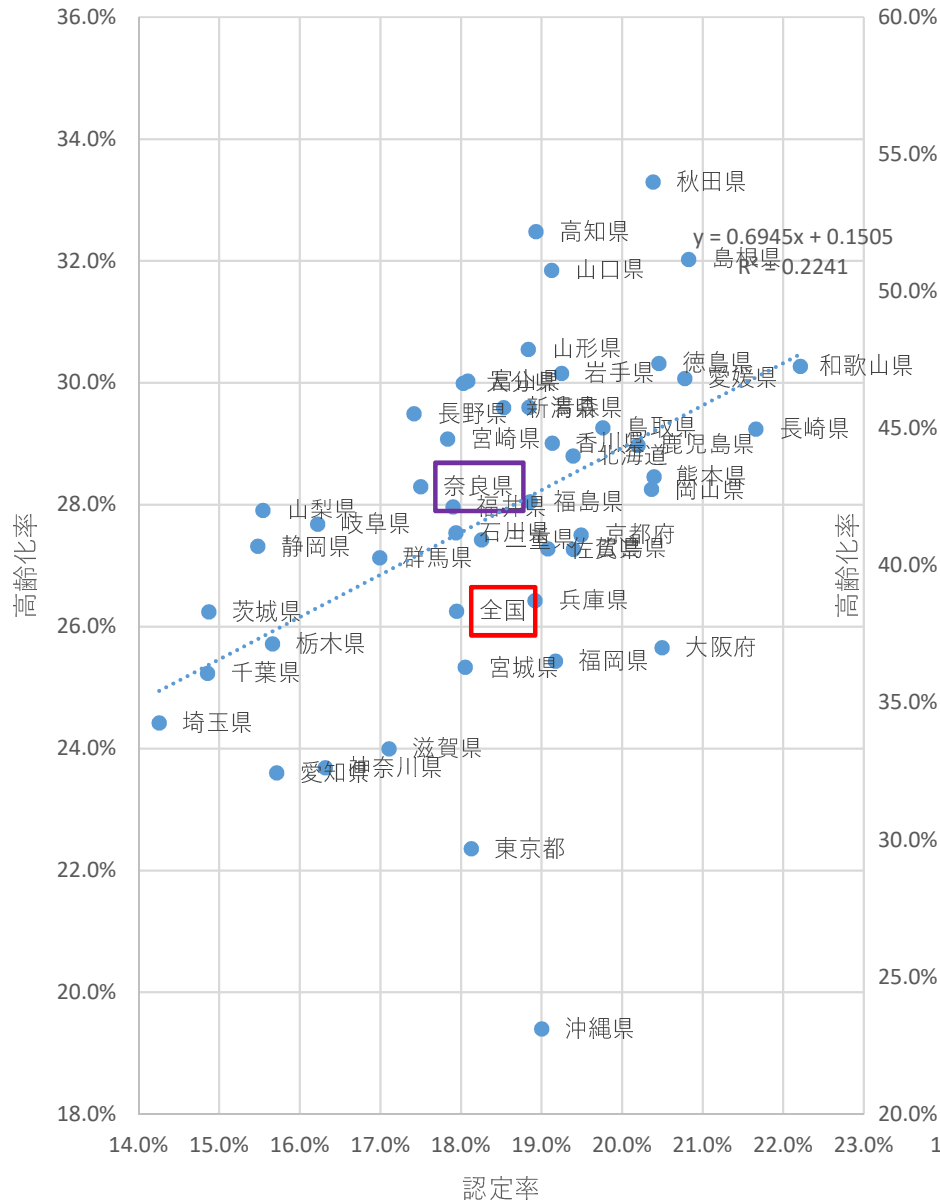
0.00% 20.00% 40.00% 60.00% 80.00% 100.00%



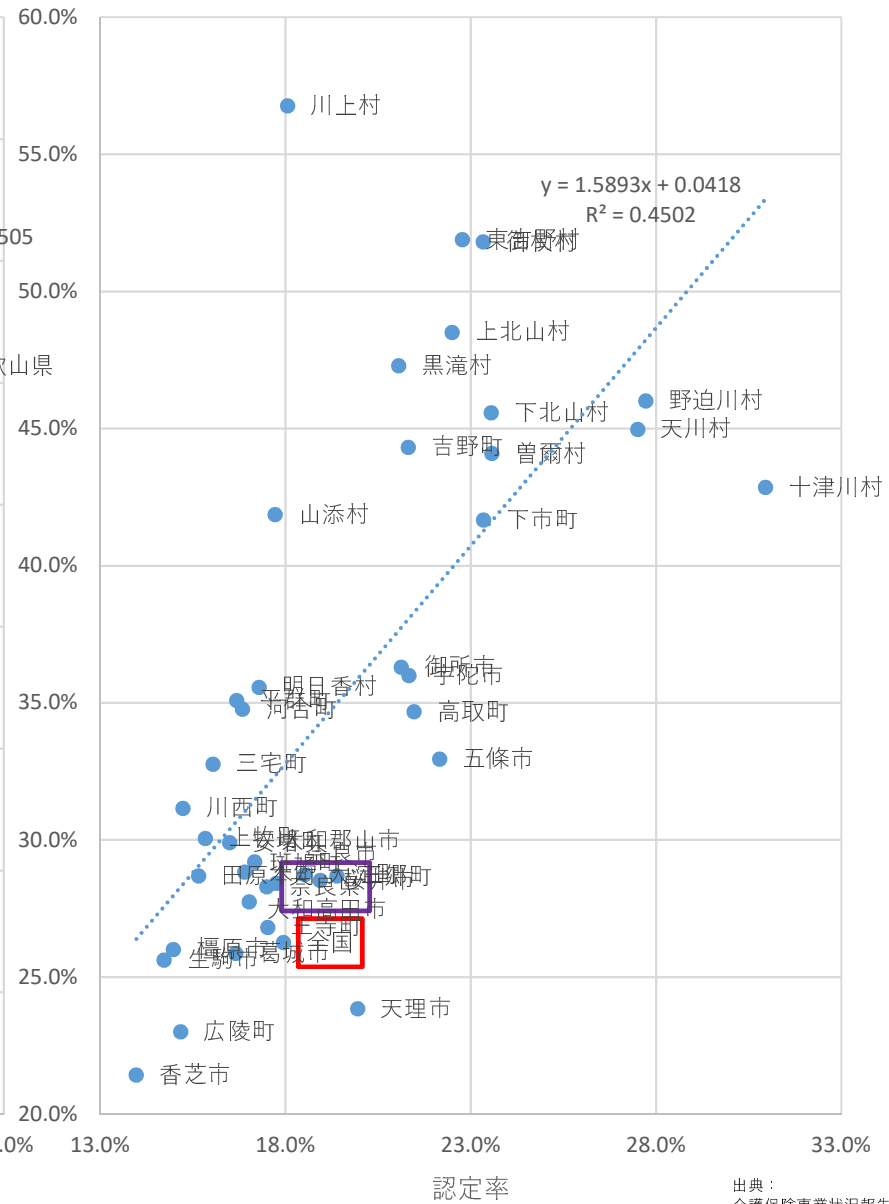
■ 要支援1・2 ■ 要介護1・2 ■ 要介護3～5

高齢化率と要介護認定率：平成27年度

全国



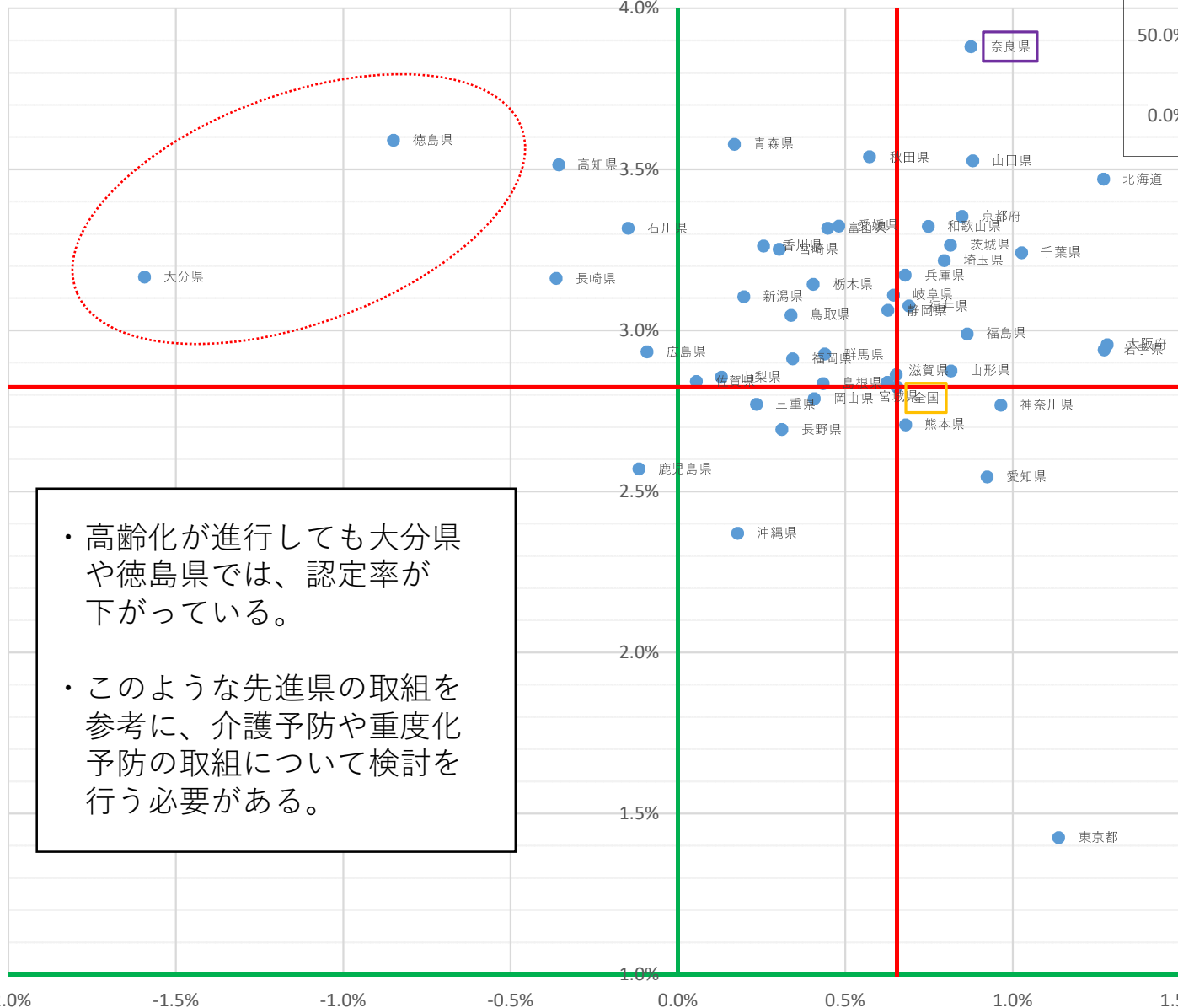
奈良県



出典：
介護保険事業状況報告(H27年報)
住民基本台帳(H28.1.1)

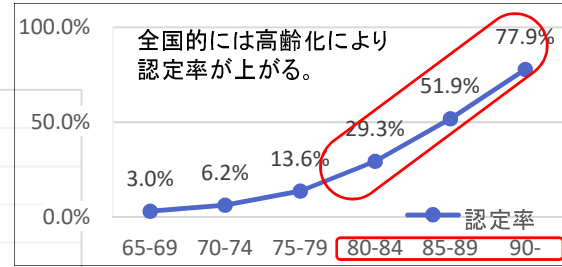
【全国】要介護認定率の伸びと高齢化率の伸び：平成23→27年度

(高齢化率の伸び)



・高齢化が進行しても大分県や徳島県では、認定率が下がっている。

・このような先進県の取組を参考に、介護予防や重度化予防の取組について検討を行う必要がある。



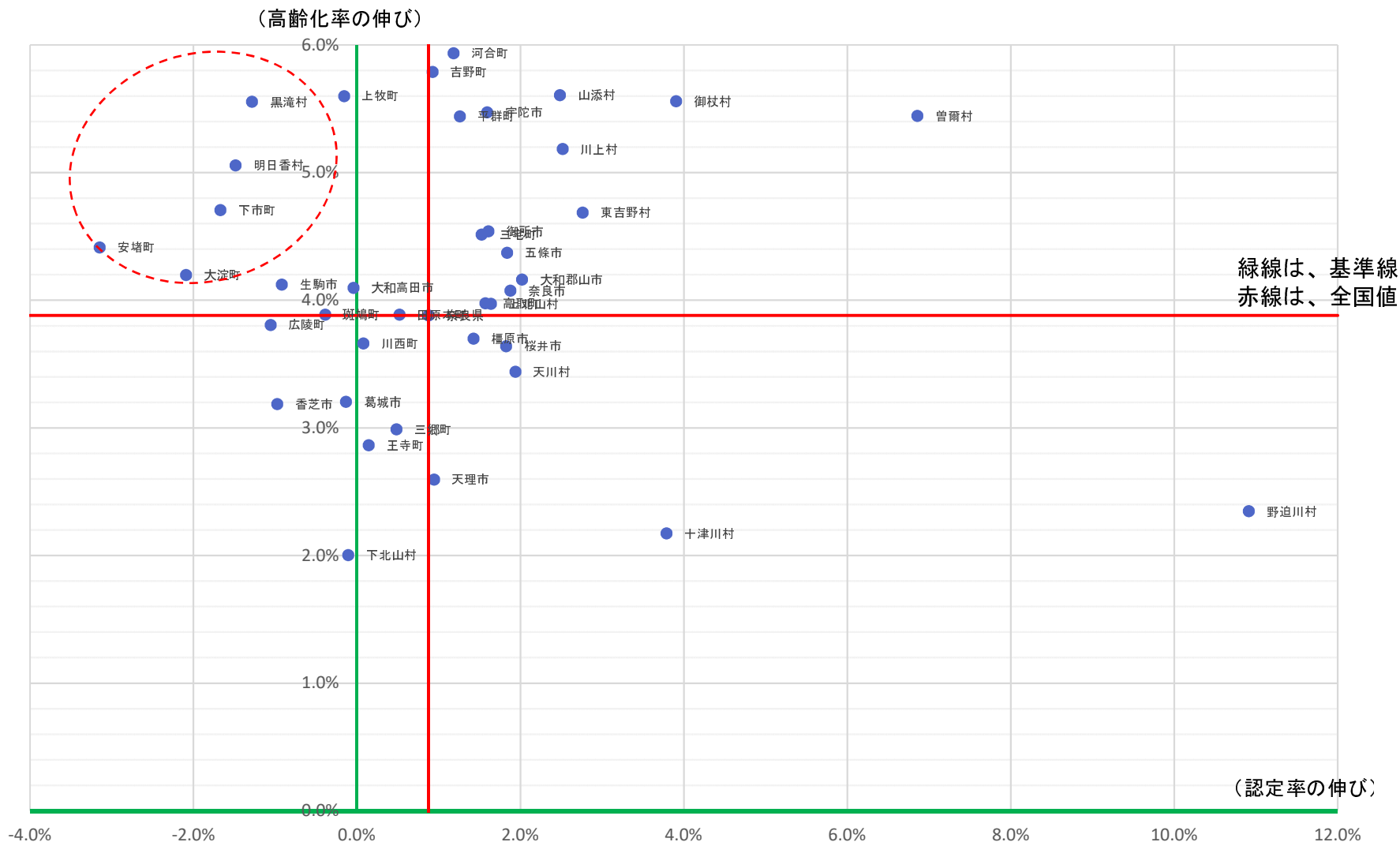
【全国】年齢階層別高齢化率

緑線は、基準線
赤線は、全国値

(認定率の伸び)

出典：介護保険状況報告（H28.3末現在）

【奈良県】要介護認定率の伸びと高齢化率の伸び:平成23→27年度



出典:介護保険状況報告(H28.3末現在)

- ・奈良県の市町村間でも、高齢化率と介護費との関係に地域差が生じている。
- ・一部の市町村では、介護サービスを利用していない人の介護認定更新時において、介護予防等について丁寧な説明を行っている。

【調査項目の選択率（一次判定の出現率）】

	1-1_麻痺 (右-下肢) ある	1-5_座位保持 支えが必要	1-7_歩行 つかまれば可	2-1_移乗 見守り等	2-2_移動 見守り等	3-4_短期記憶 できない
全国平均	36.7%	26.8%	44.6%	10.3%	14.7%	37.6%
奈良県平均	33.6%	31.8%	49.0%	13.5%	18.3%	37.8%
奈良県 最高値	61.1%	59.1%	60.0%	30.0%	43.5%	50.0%
奈良県 最低値	13.0%	9.1%	40.5%	7.5%	5.3%	23.2%

1次判定の出現率には、ばらつきがある

【一次判定結果】

	非該当	要支援1	要支援2	要介護1	要介護2	要介護3	要介護4	要介護5
全国平均	3.1%	16.4%	14.4%	20.3%	14.8%	11.4%	11.4%	8.2%
奈良県平均	1.8%	14.9%	16.7%	19.1%	16.7%	12.1%	11.0%	7.7%
奈良県 最高値	6.0%	29.0%	20.4%	24.7%	24.0%	15.7%	20.0%	13.0%
奈良県 最低値	0.0%	9.6%	7.6%	11.0%	7.8%	4.0%	8.0%	0.0%

全国に比べ、要支援2、要介護2・3の割合が高い

【審査判定における変更率：重度変更／軽度変更(一次判定→二次判定の変更)】

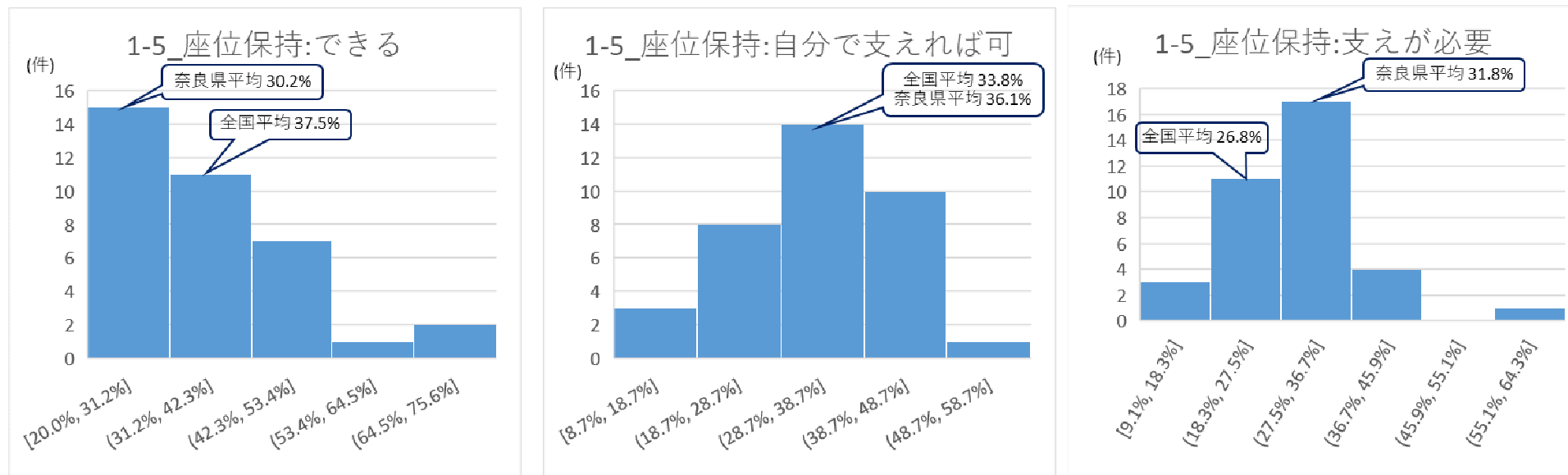
	変更率	
	重度変更	軽度変更
全国平均	9.6%	1.7%
奈良県平均	3.4%	2.4%

<参考>	重度変更	軽度変更
軽度変更の割合が大きい		
A	1.7%	10.0%
B	0.6%	14.7%
C	1.8%	11.4%
重度変更の割合が大きい		
D	7.3%	0.8%
変更率そのものが低い		
E	1.0%	0.0%
F	0.9%	0.0%
G	0.0%	0.0%

全国に比較して、重度変更の割合が低く、軽度変更の割合が高い。

出典：
要介護認定適正化事業事務局
要介護認定業務分析データ(H28年度)

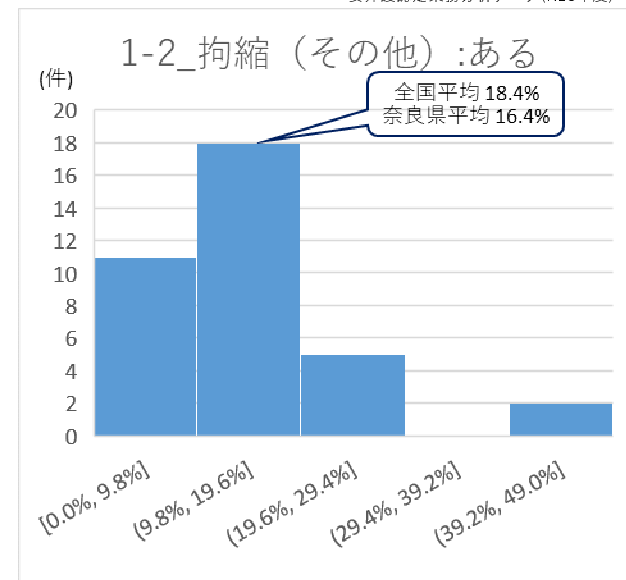
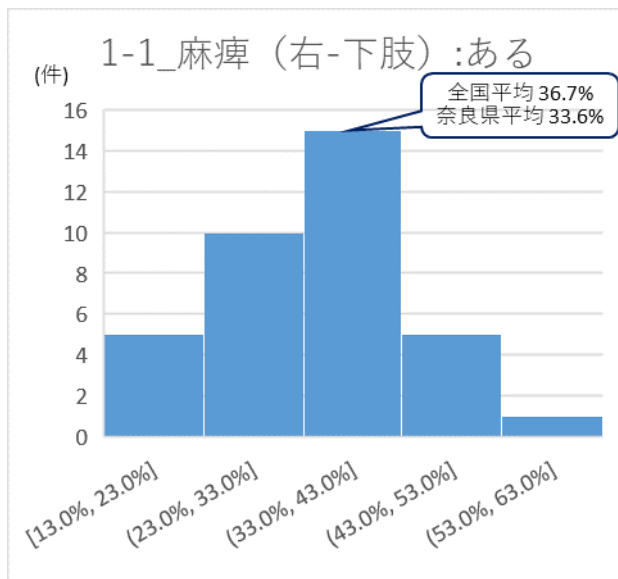
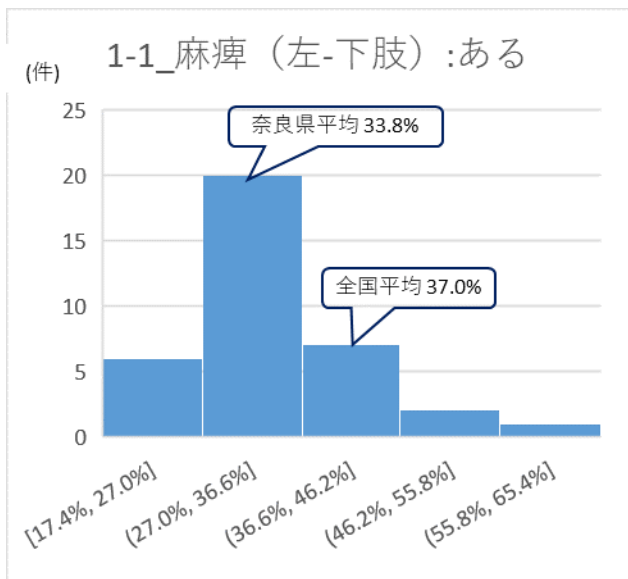
調査項目の選択率（一次判定の出現率）は、市町村によってばらつきがある。



座位保持の調査項目については、調査対象数の多い市部においても出現率にばらつきが大きく、判断の分かれている状況がうかがえる

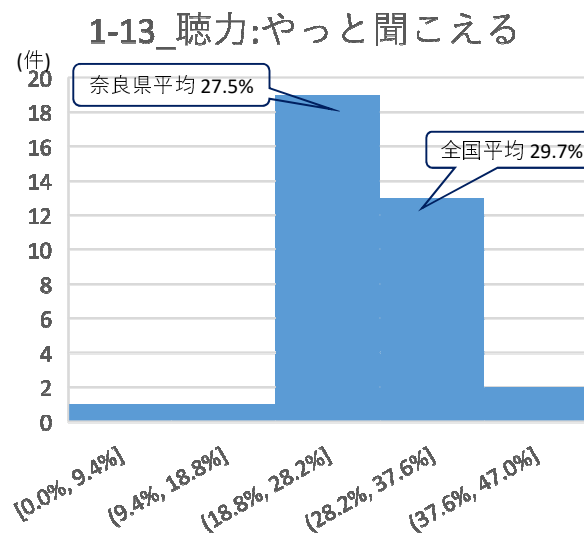
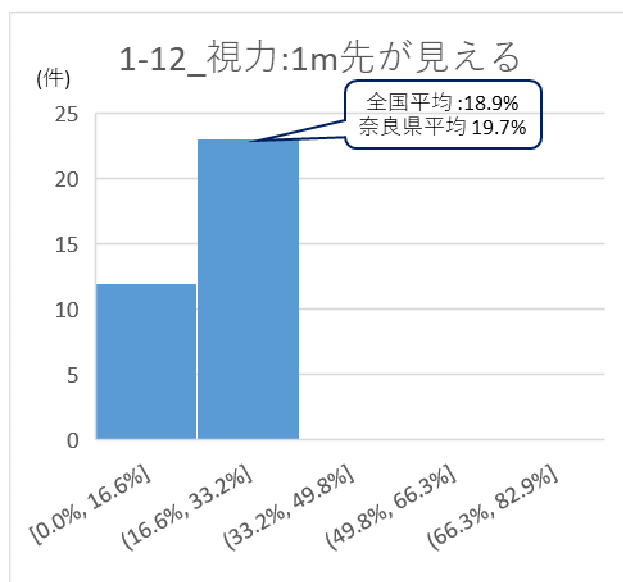
	「できる」	「自分で支えればできる」	「支えが必要」
A市	49.7%	28.5%	20.5%
B市	20.0%	41.1%	37.7%

出典：
 要介護認定適正化事業事務局
 要介護認定業務分析データ(H28年度)



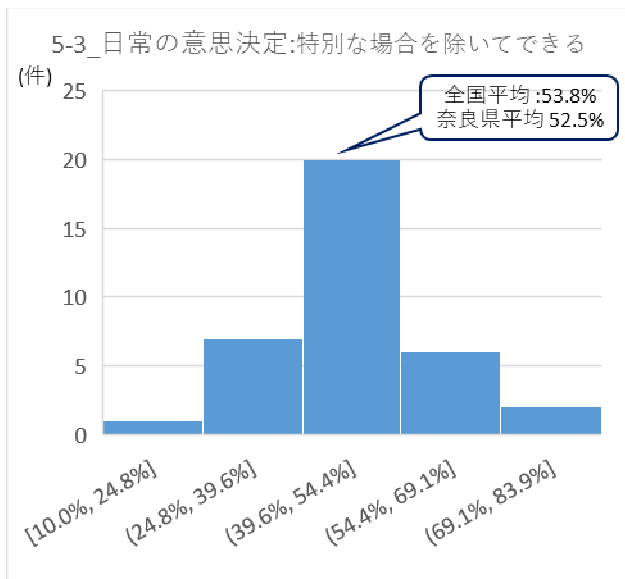
麻痺（下肢）の左右の出現率は市町村によって同じような傾向がある

視力：1m先が見えるについては、
 最大値82.9%・最小値0.0%を除くと、
 6.4%～29.9%の範囲に収まる。



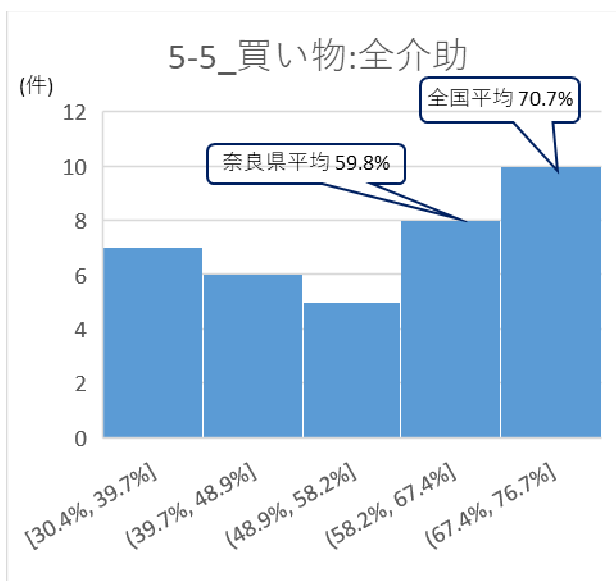
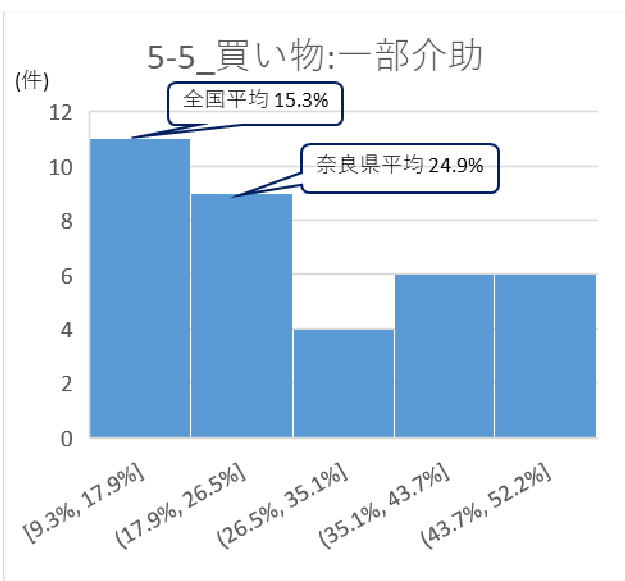
聴力：やっと聞こえるについては、
 20.6%～37.5%の範囲にほぼ全部の
 市町村がはいる。

出典：
要介護認定適正化事業 事務局
要介護認定業務分析データ(H28年度)



日常の意思決定については、調査対象数の多い市部においても出現率にばらつきが大きく、判断の分かれている状況がうかがえる。

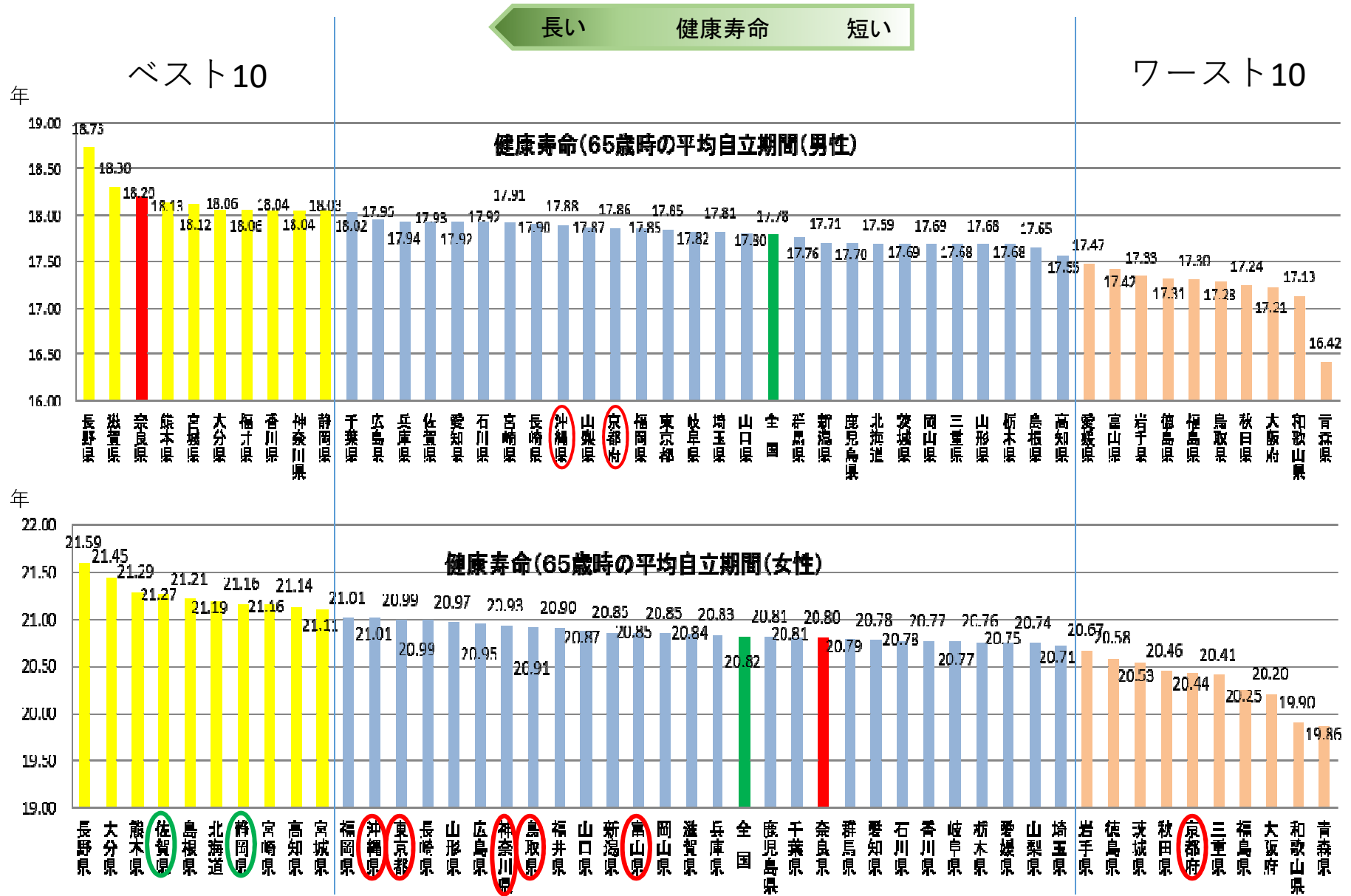
	「できる」	「特別な場合を除いてできる」	「日常的に困難」
C市	7.7%	74.0%	13.9%
D市	47.3%	29.7%	21.1%
E市	9.1%	83.9%	5.0%



買い物の調査項目については、全市町村とも「見守り等」の出現率は少なく、「全介助」の出現率が高い。

「全介助」と「一部介助」の出現率については、ほぼ相反する動きをしている。

〈参考〉健康寿命の都道府県の地域差：平成27年



〈参考〉健康寿命の市町村の地域差：平成25-27年平均

