

II 奈良県の介護保険制度の状況

制度創設時から現在までの対象者・利用者の増加

①65歳以上被保険者の増加

(万人)

		平成13年3月末(万人)		平成28年3月末(万人)	
第一号被保険者数	国	2,242	→	3,382	1.51 倍
	奈良県	24	→	39	1.62 倍

②要介護認定者の増加

(万人)

		平成13年3月末(万人)		平成28年3月末(万人)	
認定者数	国	256	→	620	2.42 倍
	奈良県	3	→	7	2.63 倍

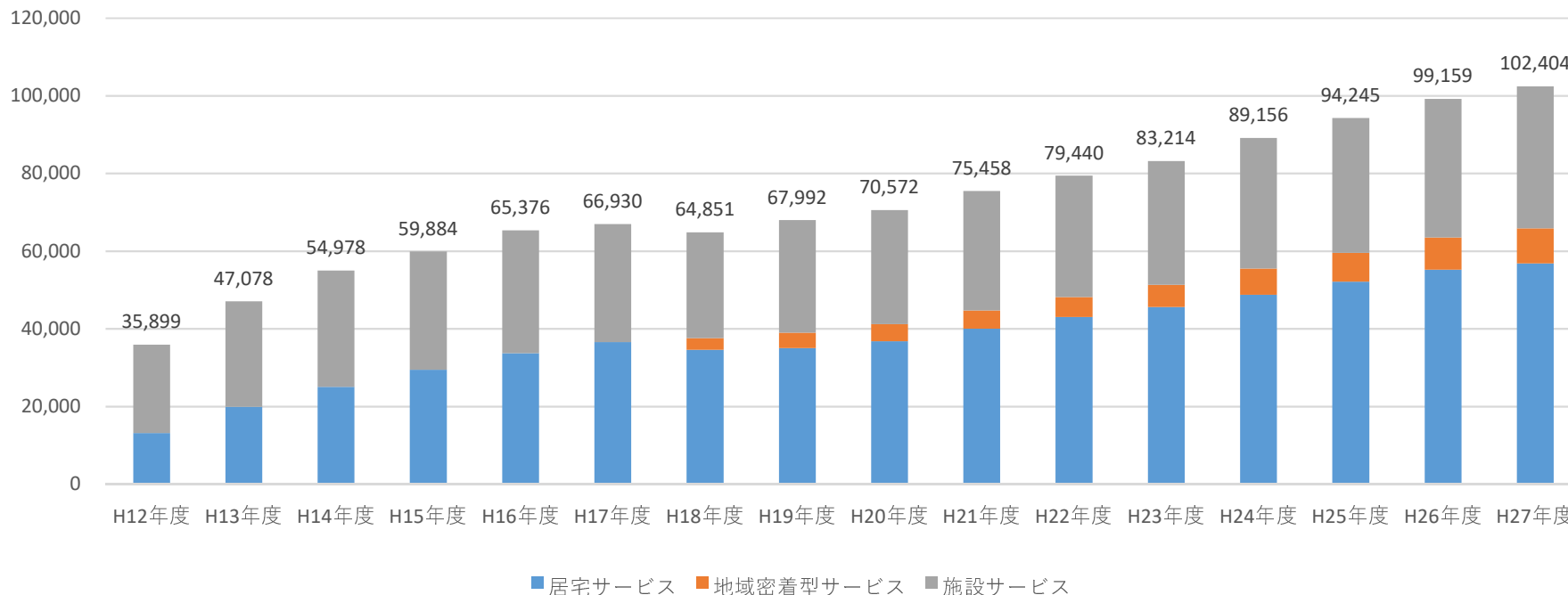
③サービス利用者の増加

(万人)

		平成12年度累計/11 (平成12年4月から平成13年2月まで)		平成27年度累計/12 (平成27年3月から平成28年2月まで)	
在宅サービス利用者数 <small>(時点)サービス提供月の延べ人数</small>	国	124	→	389.35	3.15 倍
	奈良県	1	→	4.49	3.56 倍
施設サービス利用者数	国	60	→	91.16	1.51 倍
	奈良県	1	→	1.07	1.80 倍
地域密着型サービス利用者数	国		→	40.96	—
	奈良県		→	0.33	—
計	国	184	→	521.48	2.83 倍
	奈良県	2	→	5.89	3.17 倍

参考) 地域密着型サービスについては、制度開始年度 (H18) から、全国で2.83倍、奈良県で3.07倍の伸びとなっている。

奈良県の介護費推移



第一号被保険者の保険料の推移

	第1期	第2期	第3期	第4期	第5期	第6期	第7期
奈良県平均	2,859円	3,154円	3,957円	4,016円	4,592円	5,231円	5,670円
全国平均	2,911円	3,293円	4,090円	4,160円	4,972円	5,514円	5,869円

第7期奈良県内

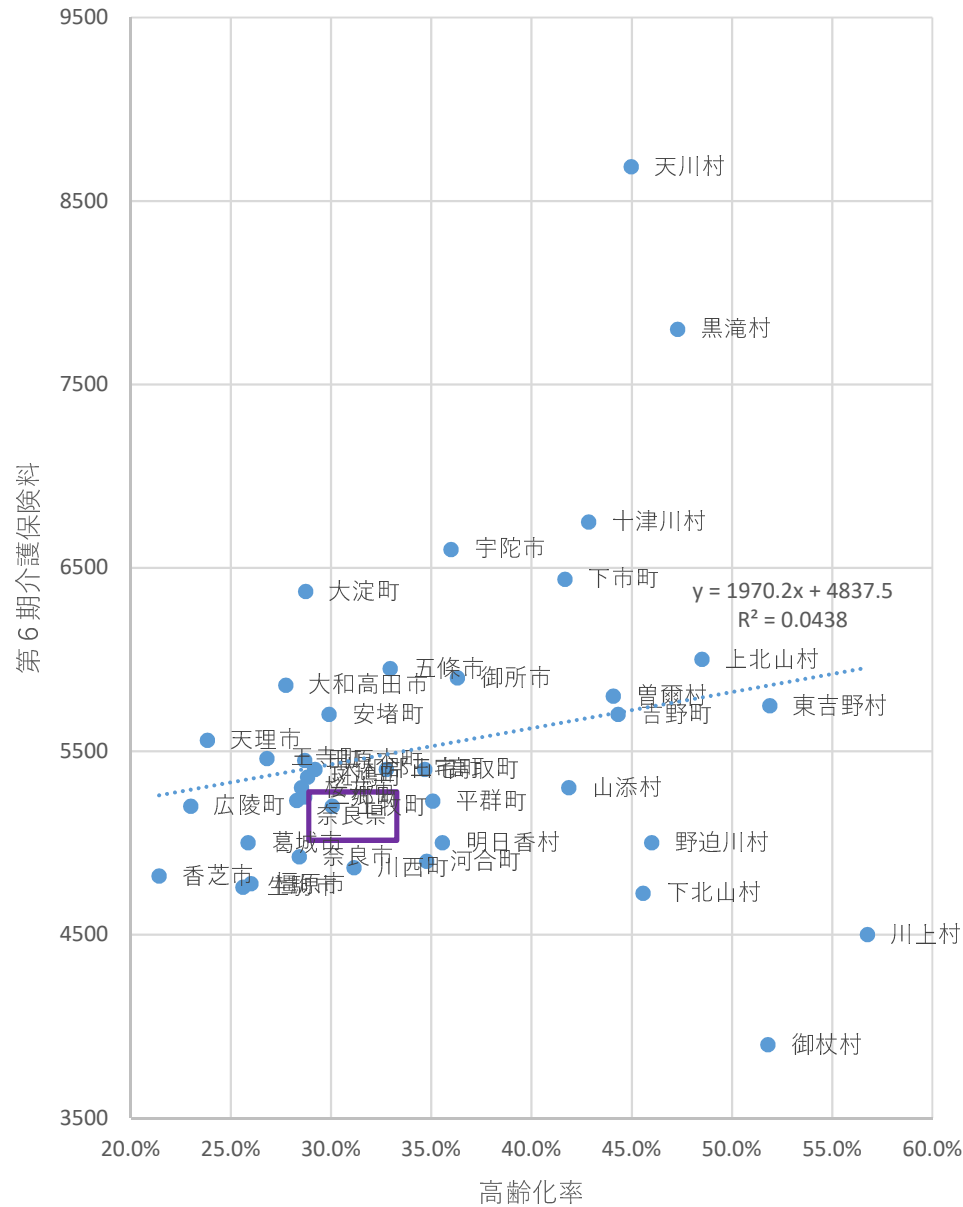
最高額	黒滝村	7,700円
最低額	橿原市	4,522円

第7期全国

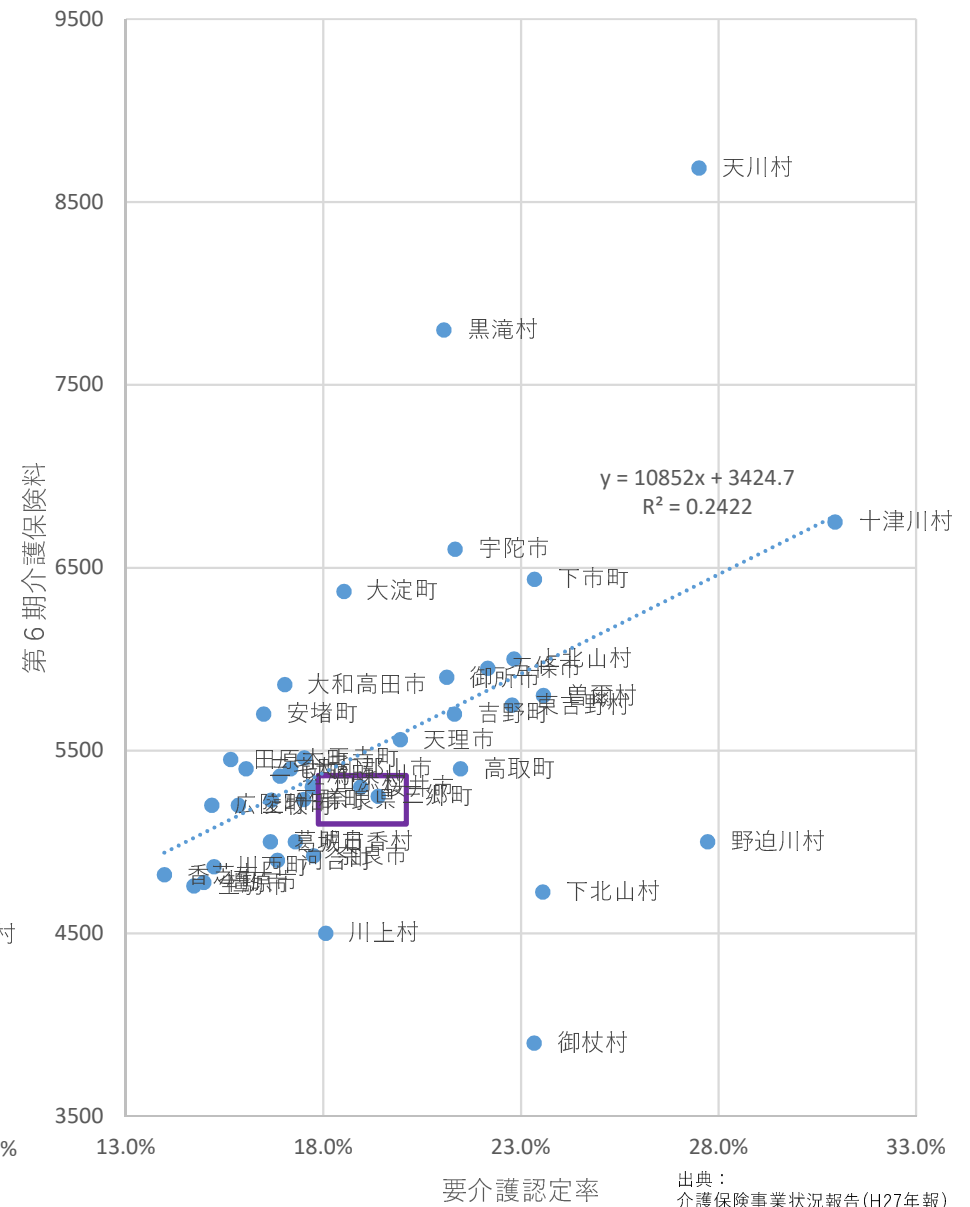
最高額	沖縄県(平均)	6,854円
最低額	埼玉県(平均)	5,058円

第6期保険料と高齢化率・要介護認定率

高齢化率



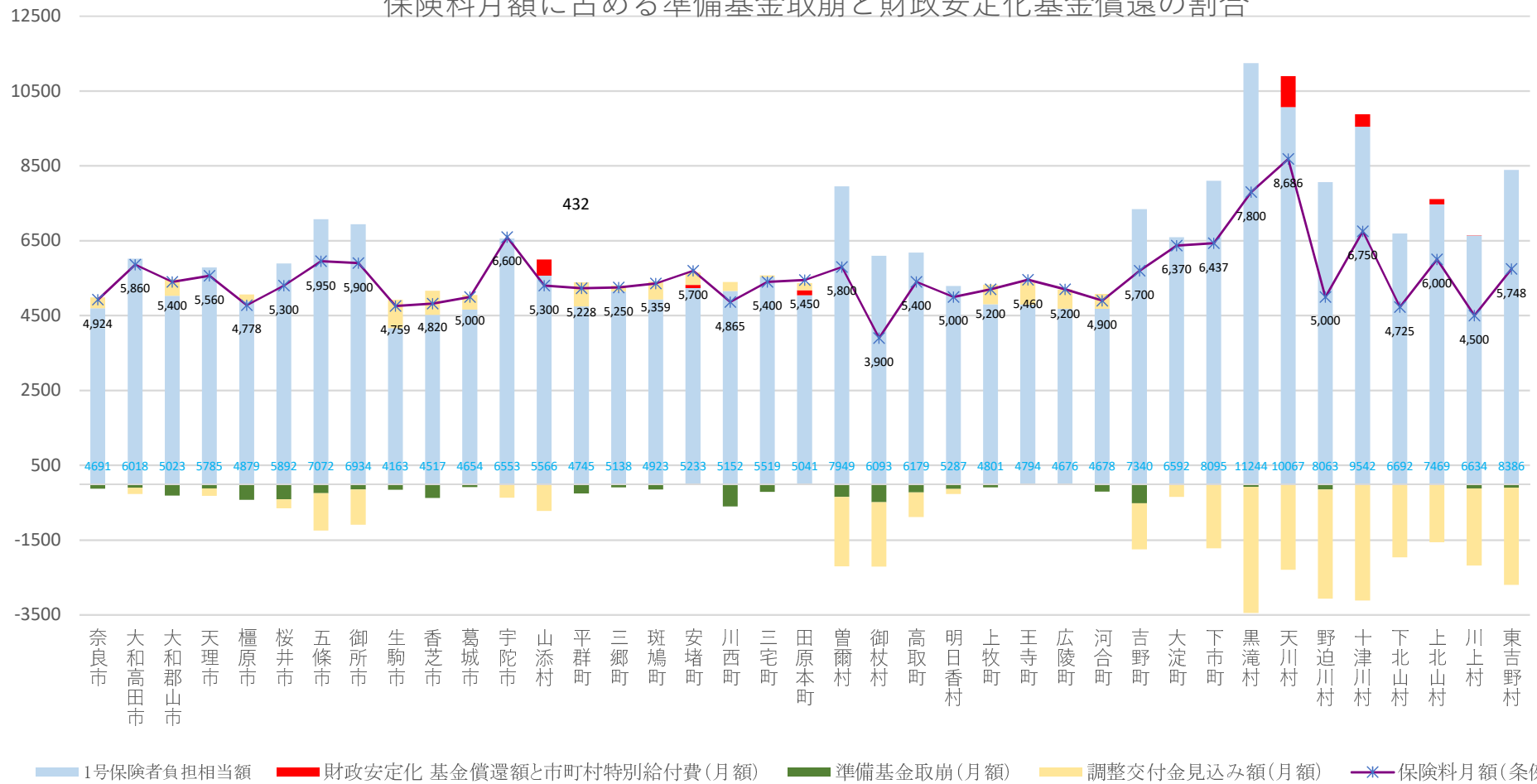
要介護認定率



出典：
介護保険事業状況報告(H27年報)
住民基本台帳(H28.1.1)

〈参考〉介護保険料の決定要因

保険料月額に占める準備基金取崩と財政安定化基金償還の割合



	奈良市	大和高田市	大和高山市	天理市	橿原市	桜井市	五條市	御所市	生駒市	香芝市	葛城市	宇陀市	山添村	平群町	三郷町	斑鳩町	安堵町	川西町	三宅町	田原本町	曽爾村	御杖村	高取町	明日香村	上牧町	王寺町	広陵町	河合町	吉野町	大淀町	下市町	黒滝村	天川村	野迫川村	十津川村	下北山村	上北山村	川上村	東吉野村	
①1号保険者負担額	4691	6018	5023	5785	4879	5892	7072	6934	4163	4517	4654	6553	5566	4745	5138	4923	5233	5152	5519	5041	7949	6093	6179	5287	4801	4794	4676	4678	7340	6592	8095	11244	10067	8063	9542	6692	7469	6634	8386	
②保険料月額(条例額)	4,924	5,860	5,400	5,560	4,778	5,300	5,950	5,900	4,759	4,820	5,000	6,600	5,300	5,228	5,250	5,359	5,700	4,865	5,400	5,450	5,800	3,900	5,400	5,000	5,200	5,460	5,200	4,900	5,700	6,370	6,437	7,800	8,686	5,000	6,750	4,725	6,000	4,500	5,748	
③基金償還額(月額)	0	0	0	0	0	0	0	0	0	0	0	0	432	0	0	0	81	0	0	131	0	0	0	0	0	0	0	0	0	0	0	0	0	824	0	331	0	137	3	0
④準備基金取崩(月額)	-128	-101	-314	-124	-430	-410	-249	-152	-160	-378	-86	0	0	-257	-97	-148	0	-600	-211	0	-351	-491	-226	-138	-95	0	0	-206	-521	0	0	-83	0	-152	0	0	0	-119	-101	
⑤調整交付金(月額)	293	-167	444	-193	185	-242	-1,002	-938	760	639	395	-372	-725	644	167	480	332	240	49	196	-1,856	-1,721	-662	-136	523	588	517	393	-1,229	-350	-1,723	-3,368	-2,293	-2,915	-3,117	-1,966	-1,563	-2,067	-2,595	