

個人情報の開示等の実施状況

(平成12年度～平成30年度)

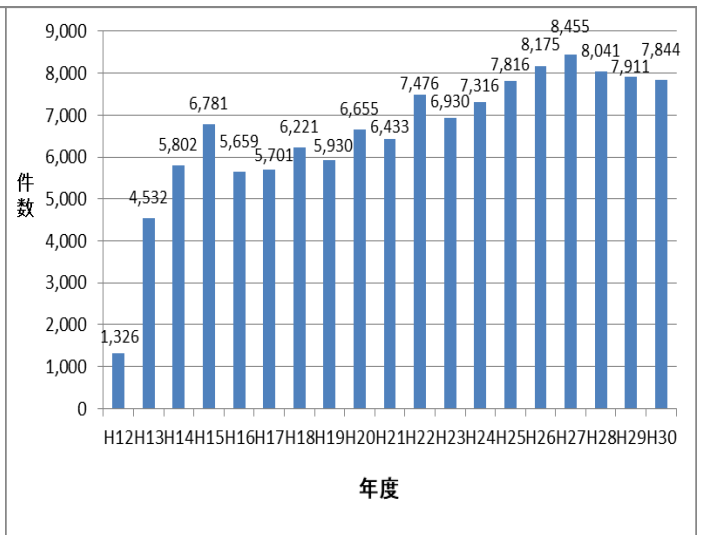
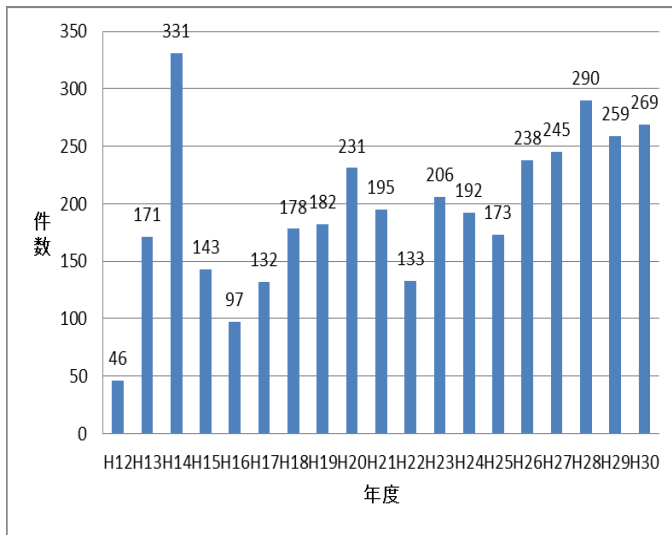
1 開示請求の状況

(1) 開示請求に係る決定状況

(単位 件)

		開 示				不 開 示		取 下 げ 等		合 計 件 数
		全 部		部 分		件 数	構 成 比	件 数	構 成 比	
		件 数	構 成 比	件 数	構 成 比					
平成12年度	書面	33	71.7%	13	28.3%	0	0.0%	0	0.0%	46
	口頭	1,326	100.0%							1,326
平成13年度	書面	133	77.8%	37	21.6%	0	0.0%	1	0.6%	171
	口頭	4,532	100.0%							4,532
平成14年度	書面	280	84.6%	50	15.1%	1	0.3%	0	0.0%	331
	口頭	5,802	100.0%							5,802
平成15年度	書面	84	58.7%	56	39.2%	0	0.0%	3	2.1%	143
	口頭	6,781	100.0%							6,781
平成16年度	書面	73	75.3%	22	22.7%	1	1.0%	1	1.0%	97
	口頭	5,659	100.0%							5,659
平成17年度	書面	111	84.1%	20	15.2%	0	0.0%	1	0.8%	132
	口頭	5,701	100.0%							5,701
平成18年度	書面	149	83.7%	18	10.1%	9	5.1%	2	1.1%	178
	口頭	6,221	100.0%							6,221
平成19年度	書面	167	91.8%	12	6.6%	1	0.5%	2	1.1%	182
	口頭	5,930	100.0%							5,930
平成20年度	書面	204	88.3%	20	8.7%	5	2.2%	2	0.9%	231
	口頭	6,655	100.0%							6,655
平成21年度	書面	149	76.4%	36	18.5%	8	4.1%	2	1.0%	195
	口頭	6,433	100.0%							6,433
平成22年度	書面	106	79.7%	19	14.3%	5	3.8%	3	2.3%	133
	口頭	7,476	100.0%							7,476
平成23年度	書面	136	66.0%	39	18.9%	30	14.6%	1	0.5%	206
	口頭	6,930	100.0%							6,930
平成24年度	書面	172	89.6%	14	7.3%	3	1.6%	3	1.6%	192
	口頭	7,316	100.0%							7,316
平成25年度	書面	123	71.1%	34	19.7%	7	4.0%	9	5.2%	173
	口頭	7,816	100.0%							7,816
平成26年度	書面	187	78.6%	47	19.7%	4	1.7%	0	0.0%	238
	口頭	8,175	100.0%							8,175
平成27年度	書面	185	75.5%	51	20.8%	8	3.3%	1	0.4%	245
	口頭	8,455	100.0%							8,455
平成28年度	書面	199	68.6%	70	24.1%	8	2.8%	13	4.5%	290
	口頭	8,041	100.0%							8,041
平成29年度	書面	163	62.9%	50	19.3%	23	8.8%	23	8.8%	259
	口頭	7,911	100.0%							7,911
平成30年度	書面	169	62.8%	86	32.0%	10	3.7%	4	1.5%	269
	口頭	7,844	100.0%							7,844
合 計	書面	2,823	76.1%	694	18.7%	123	3.3%	71	1.9%	3,711
	口頭	125,004	100.0%							125,004

注 構成比は、小数点第1位未満四捨五入のため、その合計は、100%とならない場合があります(以下同じ。)



＜書面による開示請求件数の推移＞

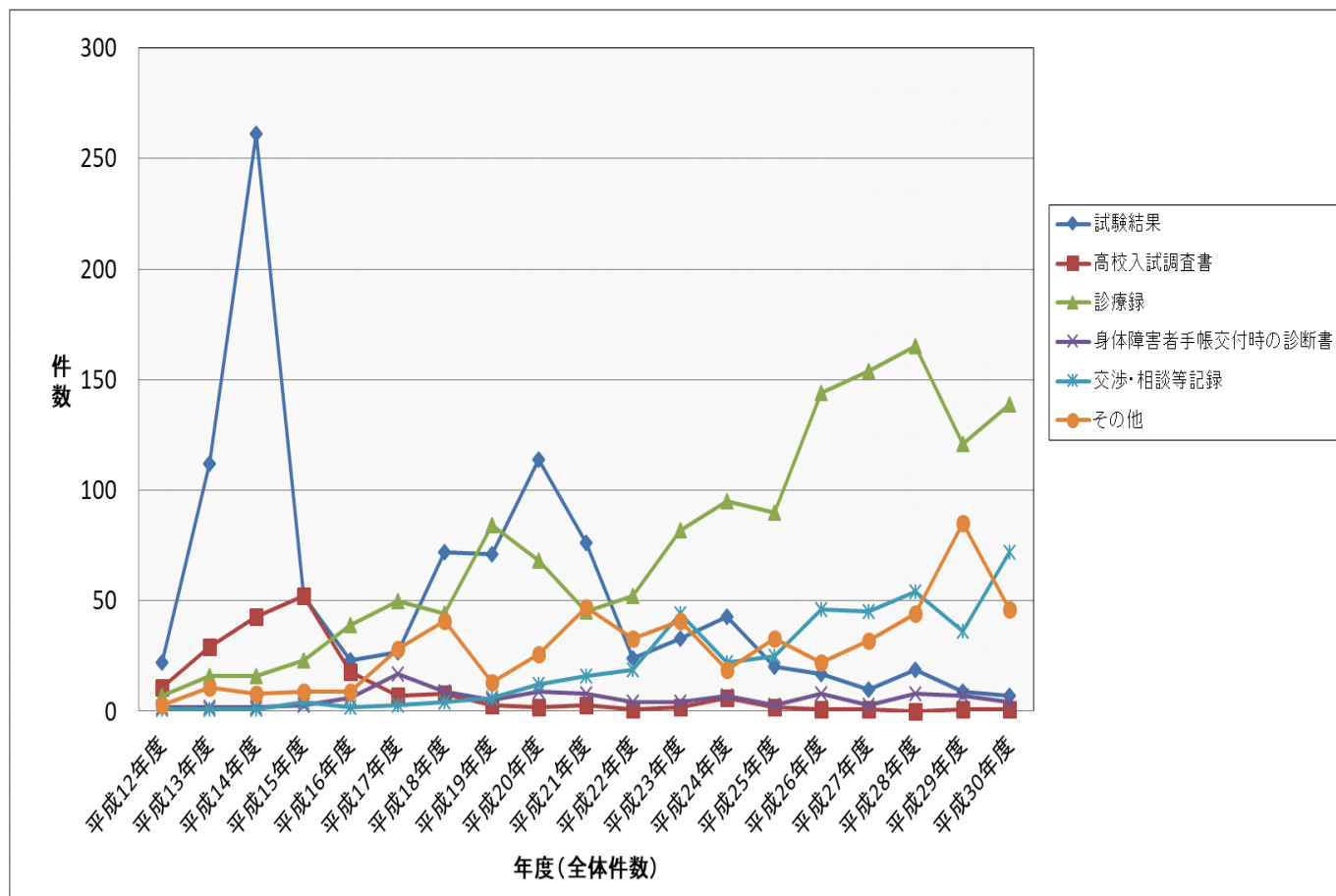
＜口頭による開示請求件数の推移＞

(2) (1)の決定状況に係る書面による開示請求内容の内訳

(単位 件)

	試験結果		高校入試調査書		診療録		身体障害者手帳 交付時の診断書		交渉・相談等 記録		その他		合計 件数
	件数	構成比	件数	構成比	件数	構成比	件数	構成比	件数	構成比	件数	構成比	
平成12年度	22	47.8%	11	23.9%	7	15.2%	2	4.3%	1	2.2%	3	6.5%	46
平成13年度	112	65.5%	29	17.0%	16	9.4%	2	1.2%	1	0.6%	11	6.4%	171
平成14年度	261	78.9%	43	13.0%	16	4.8%	2	0.6%	1	0.3%	8	2.4%	331
平成15年度	52	36.4%	52	36.4%	23	16.1%	3	2.1%	4	2.8%	9	6.3%	143
平成16年度	23	23.7%	18	18.6%	39	40.2%	6	6.2%	2	2.1%	9	9.3%	97
平成17年度	27	20.5%	7	5.3%	50	37.9%	17	12.9%	3	2.3%	28	21.2%	132
平成18年度	72	40.4%	8	4.5%	44	24.7%	9	5.1%	4	2.2%	41	23.0%	178
平成19年度	71	39.0%	3	1.6%	84	46.2%	5	2.7%	6	3.3%	13	7.1%	182
平成20年度	114	49.4%	2	0.9%	68	29.4%	9	3.9%	12	5.2%	26	11.3%	231
平成21年度	76	39.0%	3	1.5%	45	23.1%	8	4.1%	16	8.2%	47	24.1%	195
平成22年度	24	18.0%	1	0.8%	52	39.1%	4	3.0%	19	14.3%	33	24.8%	133
平成23年度	33	16.0%	2	1.0%	82	39.8%	4	1.9%	44	21.4%	41	19.9%	206
平成24年度	43	22.4%	6	3.1%	95	49.5%	7	3.6%	22	11.5%	19	9.9%	192
平成25年度	20	11.6%	2	1.2%	90	52.0%	3	1.7%	25	14.5%	33	19.0%	173
平成26年度	17	7.1%	1	0.4%	144	60.5%	8	3.4%	46	19.3%	22	9.2%	238
平成27年度	10	4.1%	1	0.4%	154	62.9%	3	1.2%	45	18.4%	32	13.1%	245
平成28年度	19	6.6%	0	0.0%	165	56.9%	8	2.8%	54	18.6%	44	15.2%	290
平成29年度	9	3.4%	1	0.4%	121	46.7%	7	2.7%	36	13.8%	85	32.8%	259
平成30年度	7	2.6%	1	0.4%	139	51.7%	4	1.5%	72	26.8%	46	17.1%	269
合計	1,012	27.3%	191	51.5%	1,434	38.6%	111	3.0%	413	11.1%	550	14.8%	3,711

＜主な開示請求内容の推移＞



2 訂正請求の状況

(単位 件)

年 度	訂 正 請 求 数	処 理 の 状 況			取 下 げ 等
		訂 正	不 訂 正	処 理 中	
平成 2 1 年 度	2	0	2	0	0
平成 2 9 年 度	1	1	0	0	0

3 利用停止請求の状況

平成17年度から平成30年度まで、個人情報の利用停止請求はありませんでした。

4 是正の申出の状況

平成12年度から平成16年度まで、個人情報の取扱いの是正の申出はありませんでした。

※ 出資法人の「個人情報の開示等の実施状況」について
 情報公開条例と異なり、個人情報保護条例においては、出資法人は実施機関等ではないので、この「実施状況」には含まれておりません。