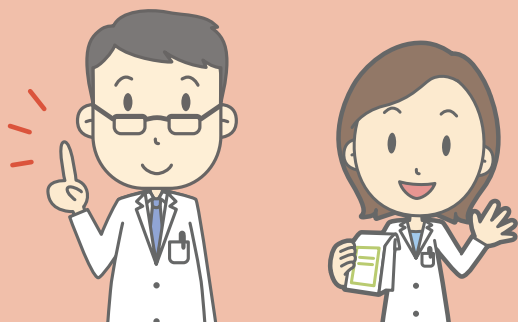


糖尿病患者さんを診療される、地域のかかりつけ医の皆様へ

# ご活用ください！ 「奈良県糖尿病診療ネットワーク」

～専門医がかかりつけ医の診療をサポートします～

## 地域のかかりつけ医



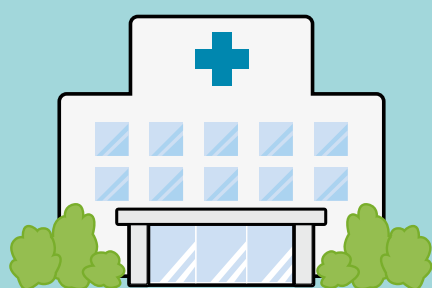
尿中アルブミン測定を  
実施して、早期の段階で  
専門医へご紹介ください



糖尿病患者さん

奈良県糖尿病  
診療ネットワーク

## 糖尿病専門医・腎臓専門医



- ▶「奈良県糖尿病診療ネットワーク」は、奈良県糖尿病診療ネットワーク専門医協議会と奈良県が作成し運用するものです。
- ▶「奈良県糖尿病診療ネットワーク専門医協議会」は、平成28(2016)年度に奈良県立医科大学が中心となり発足した任意の協議会です。糖尿病患者の重症化予防、療養生活の向上を目指し、県民への糖尿病に関する正しい知識の普及啓発や、県民の誰もが身近な地域で症状に応じた適切な医療が受けられる医療連携体制の構築に向けて取り組んでいます。

発行：奈良県糖尿病診療ネットワーク専門医協議会、奈良県

(監修：奈良県立医科大学 赤井靖宏、石井均)

# ネットワークの仕組み

## 専門施設では…

糖尿病とその合併症管理を最適化するアドバイスをを行います。

### 腎臓専門医

- 糖尿病性腎症の鑑別診断、必要に応じ腎生検での組織診断
- 腎代替療法（透析・腎移植）の説明、開始

### 糖尿病専門医

- 新しい治療法の提案、持続グルコースモニタリング
- 合併症のスクリーニング・診断

かかりつけ医で食事療法や運動療法の指導が困難な場合、専門施設で指導を実施できます。

## こんなときには…

リスト  
(4ページ)の  
専門施設にご紹介  
ください

- アルブミン尿など腎症の徴候
- 血糖コントロールが悪い
- 糖尿病教育・栄養指導が必要
- その他必要な場合  
(紹介基準は③ページをご覧ください)

奈良県糖尿病診療  
ネットワーク

専門医による  
診察結果や  
今後の管理の  
ポイントを  
ご報告いたします

## 専門医への紹介方法



### 紹介元医療機関(かかりつけ医)



#### 患者さんへの説明

- 下記の書類を患者さんにお渡しいただき、予約当日お持ちいただくようにご説明をお願いします。

専門医の診察当日に患者さんがお持ちいただくもの

1. 病院が発行する診察予約票等 [ある場合]
2. 診療情報提供書(紹介状) [必要に応じて]
3. 糖尿病診療ネットワーク確認票

※糖尿病診療ネットワーク確認票は奈良県ホームページからダウンロードできます。  
トップページ> 県の組織 > 地域医療連携課 > 医療全般 > 糖尿病診療  
<https://www.pref.nara.jp/49247.htm>

※糖尿病診療ネットワーク確認票は専門医への紹介に必須ではありませんが、本ネットワークの運用状況の把握のためにご協力をお願いします。

#### 診療依頼

- 紹介先の病院一覧は④ページをご覧ください。
- 各病院の予約方法をご確認の上、お申し込みください。

①かかりつけ医受診



④受診日連絡  
左記1~3を渡す

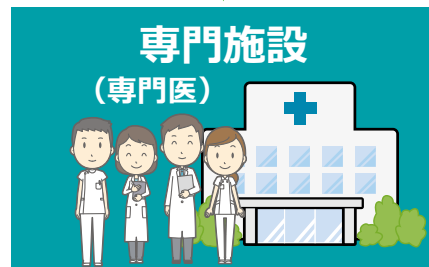


⑤受診  
左記1~3を持参

②予約依頼



③受診日連絡



# かかりつけ医から専門医への紹介基準

## 1 検査の実施

尿中アルブミン測定、eGFR測定、検尿

## 2 腎障害の度合いを判断

★判断する際の基準【慢性腎臓病（CKD）の基準】

- ①尿所見、画像診断、血液、病理で腎障害の存在が明らか。特に尿蛋白の存在が重要。  
ex. 尿蛋白0.15g/gCr（±）以上、アルブミン尿30mg/gCr以上
- ②eGFR<60ml/分/1.73m<sup>2</sup>

①・②のいずれか又は両方が、3ヶ月以上持続するか  
※アルブミン尿とeGFRは3ヶ月後に再検査を実施し、  
2回の検査とも基準を満たした場合を該当（腎障害あり）とする

該当しない（腎障害なし）

該当する（腎障害あり）

### 3-1 患者の状態を判断

★判断する際の基準

- 1) 糖尿病教育が必要な場合
- 2) 血糖コントロール目標未達成
- 3) 栄養指導全般が必要な場合
- 4) その他かかりつけ医が必要と考える場合

1)~4)のいずれかに当てはまるか

### 3-2 腎障害の進行度合いを判断

★判断する際の基準【進行腎症基準】

- 1) 尿蛋白0.50g/gCr（2+）以上
- 2) 顕性アルブミン尿（300mg/gCr以上）
- 3) eGFR<45ml/分/1.73m<sup>2</sup>
- 4) 検尿異常（2+以上の血尿持続）
- 5) 3ヶ月以内に30%以上のeGFRの悪化

1)~5)のいずれかに当てはまるか

当てはまらない

合併症の診察のため  
1年に1回程度眼科  
医の診察を勧奨して  
ください。また、必  
要に応じて他科の診  
察を勧奨してくださ  
い。

1年に1回程度

眼科医

他科

当てはまる

糖尿病療養あるいは  
血糖コントロールの  
ために、糖尿病専門  
医に紹介してくださ  
い。また、合併症の  
診察のため眼科医へ  
の紹介もご検討くだ  
さい。

糖尿病専門医

眼科医

当てはまらない

早期腎症の可能性が  
ありますので、糖尿  
病専門医あるいは腎  
臓専門医に紹介して  
ください。また、合  
併症の診察のため眼  
科医へも紹介してく  
ださい。

糖尿病or腎臓専門医

眼科医

当てはまる

腎障害が進行していま  
すので、腎臓専門医に  
紹介してください（糖  
尿病専門医でも可です  
が、腎臓専門医が望ま  
しい）。また、合併症  
の診察のため眼科医へ  
も紹介してください。

腎臓専門医

糖尿病専門医

眼科医



かかりつけ医



↑  
かかりつけ医と専門医は  
随時連携（紹介・逆紹介）

↓  
専門医



# 紹介先病院一覧

専門医がかかりつけ医の診療をサポートします

## 奈良県糖尿病診療ネットワーク専門医協議会参画の病院一覧

病院名	糖尿病専門医	腎臓専門医	透析設備	眼科診療	電話	F A X	予約方法
1 市立奈良病院 *注1	○	○	有	○	0742-24-1258 (地域医療連携課)	0742-24-1259 (地域医療連携課)	「紹介用診療依頼書」(病院ホームページよりダウンロード可)を記入の上、地域医療連携課にF A Xで予約してください。
2 奈良県総合医療センター	○	○	有	○	0742-46-6001(代) (地域医療連携室)	0742-46-7666 (地域医療連携室)	「診療予約依頼書」(病院ホームページよりダウンロード可)を記入の上、地域医療連携室にF A Xで予約してください。
3 高の原中央病院	○		有		0742-71-1686 (地域医療連携センター)	0742-71-0088 (地域医療連携センター)	電話で予約してください。
4 西の京病院	○		有	○	0742-35-2219 (患者支援センター)	0742-35-2106 (患者支援センター)	患者支援センターに電話で予約してください。
5 天理よろづ相談所病院	○		有	○	0743-63-5611(代) (患者総合支援センター地域医療連携)	0743-63-6158 (地域医療連携専用)	「紹介患者予約申込書」(病院ホームページよりダウンロード可)と「診療情報提供書」を記入の上、地域医療連携にF A Xで予約してください。
6 宇陀市立病院		○	有	○	0745-85-1201 (地域医療部地域連携課)	0745-85-1202 (地域医療部地域連携課)	地域医療部地域連携課に電話で予約してください。
7 奈良県西和医療センター		○	有	○	0745-32-0531 (患者支援センター地域医療連携室予約専用ダイヤル)	0745-31-1354 (患者支援センター地域医療連携室)	①診療・検査予約申し込み書(ホームページよりダウンロード可)を記入の上FAXで予約してください。 ②オンライン予約も可能です。 (登録制につきお問い合わせください。)
8 近畿大学奈良病院	○	○	有	○	0743-77-0880(代) (患者支援センター)	0743-77-0902 (患者支援センター)	「診療予約申込書」(病院ホームページよりダウンロード可)を記入の上、患者支援センターにF A Xで予約してください。
9 奈良県立医科大学附属病院	○	○	有	○	0744-29-8022 (地域医療連携室)	0744-23-9923 (地域医療連携室)	「診療情報提供書(兼)予約診療登録票」(病院ホームページよりダウンロード可)を記入の上、地域医療連携室にF A Xで予約してください。
10 大和高田市立病院		○	有	○	0745-53-7188 (地域医療連携センター)	0745-52-4428 (地域医療連携センター)	①「診療情報提供書 兼 診療予約依頼書」(病院ホームページよりダウンロード可)を記入の上、地域医療連携センターにFAXで予約してください。 ②電話での予約も可能です。
11 済生会御所病院		○	有		0745-62-3585(代) (地域医療連携室)	0745-65-2380 (地域医療連携室直通)	電話で予約してください。
12 南奈良総合医療センター	○		有	○	0747-54-5072 (地域医療連携室)	0747-54-5074 (地域医療連携室)	「診療予約申込書」(病院ホームページよりダウンロード可)を記入の上、地域医療連携室にF A Xで予約してください。

★常勤医在籍の場合は○。○が無い場合も、非常勤医による対応が可能な場合があります。

\*注1 市立奈良病院糖尿病・内分泌内科は、現在常勤医不在のため入院診療を停止しています。