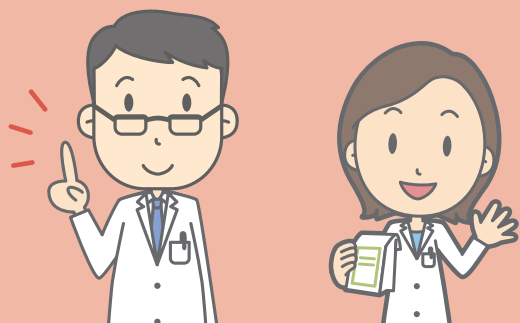


糖尿病患者さんを診療される、地域のかかりつけ医の皆様へ

糖尿病患者さんの診療をお手伝いする 新しい仕組みができました！

～専門医がかかりつけ医の診療をサポートします～

地域のかかりつけ医



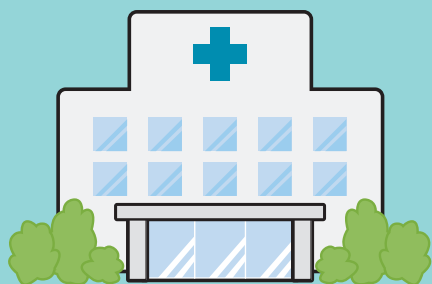
尿中アルブミン測定を
実施して、早期の段階で
専門医へご紹介ください

糖尿病患者さん



奈良県糖尿病
診療ネットワーク

糖尿病専門医・腎臓専門医



- ▶「奈良県糖尿病診療ネットワーク」は、奈良県糖尿病診療ネットワーク専門医協議会が作成し運用するものです。
- ▶「奈良県糖尿病診療ネットワーク専門医協議会」は、平成28(2016)年度に奈良県と奈良県立医科大学糖尿病学講座が中心となり発足した任意の協議会です。糖尿病患者の重症化予防、療養生活の向上を目指し、県民への糖尿病に関する正しい知識の普及啓発や、県民の誰もが身近な地域で症状に応じた適切な医療が受けられる医療連携体制の構築に向けて取り組んでいます。

発行：奈良県糖尿病診療ネットワーク専門医協議会

(監修：奈良県立医科大学 赤井靖宏、石井均)

専門医はこのようなお手伝いをします



専門施設では・・・

糖尿病とその合併症管理を最適化するアドバイスを行います。



腎臓専門医

- 糖尿病性腎症の鑑別診断、必要に応じ腎生検での組織診断
- 腎代替療法（透析・腎移植）の説明、開始

糖尿病専門医

- 新しい治療法の提案、血糖連続モニタリング
- 合併症のスクリーニング・診断

奈良県
診療ネット

かかりつけ医で食事療法や運動療法の指導が困難な場合、専門施設で指導を実施できます。

ご紹介いただいた患者さんのかかりつけ医での診療を専門医がサポートします

専門施設だけで診療することはありません

* 腎疾患患者の早期の専門医への紹介は、「生命予後改善」、「入院率低下」ならびに「適切な腎代替療法準備」につながることを示されています（Cochrane Database Syst Rev 2014; 6: CD007333）

かかりつけ医の皆様 お願いしたいこと



リスト
(4ページ)の
専門施設にご紹介
ください

糖尿病 トワーク

専門医による
診察結果や
今後の管理の
ポイントを
ご報告いたします

こんなときには・・・

- アルブミン尿など腎症の徴候
- 血糖コントロールが悪い
- 糖尿病教育・栄養指導が必要
- その他必要な場合
(紹介基準は6⑦ページをご覧ください)



〇〇内科 △△先生 御侍史

診断：糖尿病性腎症，2型糖尿病，高血圧症

いつも大変お世話になります。腎障害の原因精査と今後の管理について〇〇殿をご紹介いただきありがとうございます。

健診の既往からは、糖尿病歴は10年以上あり、眼科で糖尿病網膜症と診断されたことから、本例の腎障害の原因は糖尿病性腎症と考えます。腎生検による組織診断は今のところは不要と考えます。

今後の管理ですが、血糖はHbA1c7%程度で低血糖をおこさないように管理いただき、一方、血圧は、家庭血圧125/75mmHgを目指すことが重要と考えます。肥満については、食事指導で過食がありますので、①ごはんはおかわりをしないこと、②間食をやめること、を指導いたしました。事情が許せば、〇〇薬を減量いただき、△△薬や□□剤の投与を御考慮いただければ幸いです。今後、当科でも3ヶ月に1回経過観察いたします。日頃の診療は引き続き貴院でお願いいたします。今後ともよろしくお願い申し上げます。

どこの病院に紹介すれば良い？

紹介患者さんがおられましたら、まずは下記の病院にご連絡ください

奈良県糖尿病診療ネットワーク専門医協議会参画の病院一覧

病院名	糖尿病専門医	腎臓専門医	その他*注	透析設備	眼科診療	電話	F A X	予約方法
1 市立奈良病院	○	○			○	0742-24-1258 (患者支援センター)	0742-24-1259 (患者支援センター)	「紹介用診療依頼書」(病院ホームページよりダウンロード可)を記入の上、患者支援センターにF A Xで予約してください。
2 奈良県総合医療センター	○	○		有	○	0742-46-6001(代) (地域医療連携室)	0742-46-7666 (地域医療連携室)	「診療依頼書」(病院ホームページよりダウンロード可)を記入の上、地域医療連携室にF A Xで予約してください。
3 西の京病院	○	○		有	○	0742-35-2219 (地域医療連携センター)	0742-35-2106 (地域医療連携センター)	地域医療連携センターに電話で予約してください。
4 天理よろづ相談所病院	○			有	○	0743-63-5611(代) 内線3113・3114 (患者総合支援センター地域医療連携担当)	0743-63-6158 (地域医療連携専用)	「紹介患者予約申込書」(病院ホームページよりダウンロード可)と「診療情報提供書」を記入の上、地域医療連携にF A Xで予約してください。
5 宇陀市立病院		○		有	○	0745-85-1201 (地域医療連携課)	0745-85-1202 (地域医療連携課)	地域医療連携課に電話で予約してください。
6 奈良県西和医療センター		○		有	○	0745-32-0531 (地域医療連携室)	0745-31-1354 (患者支援センター)	「診療予約申込書」(病院ホームページよりダウンロード可)を記入の上、患者支援センターにF A Xで予約してください。
7 近畿大学医学部奈良病院	○	○		有	○	0743-77-0880 (患者支援センター)	0743-77-0902 (患者支援センター)	「診療予約申込書」(病院ホームページよりダウンロード可)を記入の上、患者支援センターにF A Xで予約してください。
8 奈良県立医科大学附属病院	○	○		有	○	0744-29-8022 (地域医療連携室)	0744-23-9923 (地域医療連携室)	「診療情報提供書(兼)予約診療登録票」(病院ホームページよりダウンロード可)を記入の上、地域医療連携室にF A Xで予約してください。
9 香芝旭ヶ丘病院			○*注			0745-77-8101 (代表)	0745-78-5090 (代表)	電話で予約してください。
10 樋上病院			○*注			0744-23-1185 (代表)	0744-22-6635 (代表)	電話で予約してください。
11 南奈良総合医療センター	○	○		有	○	0747-54-5072 (地域医療連携室)	0747-54-5074 (地域医療連携室)	「診療予約申込書」(病院ホームページよりダウンロード可)を記入の上、地域医療連携室にF A Xで予約してください。

*注 糖尿病専門医又は腎臓専門医は在籍しないが糖尿病の専門的治療に対応可能な施設

★診療にかかる各病院の対応状況の詳細は奈良県ホームページで確認できます。

(トップページ>県の組織>地域医療連携課>医療全般>糖尿病 <http://www.pref.nara.jp/49247.htm>)