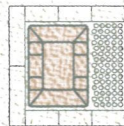
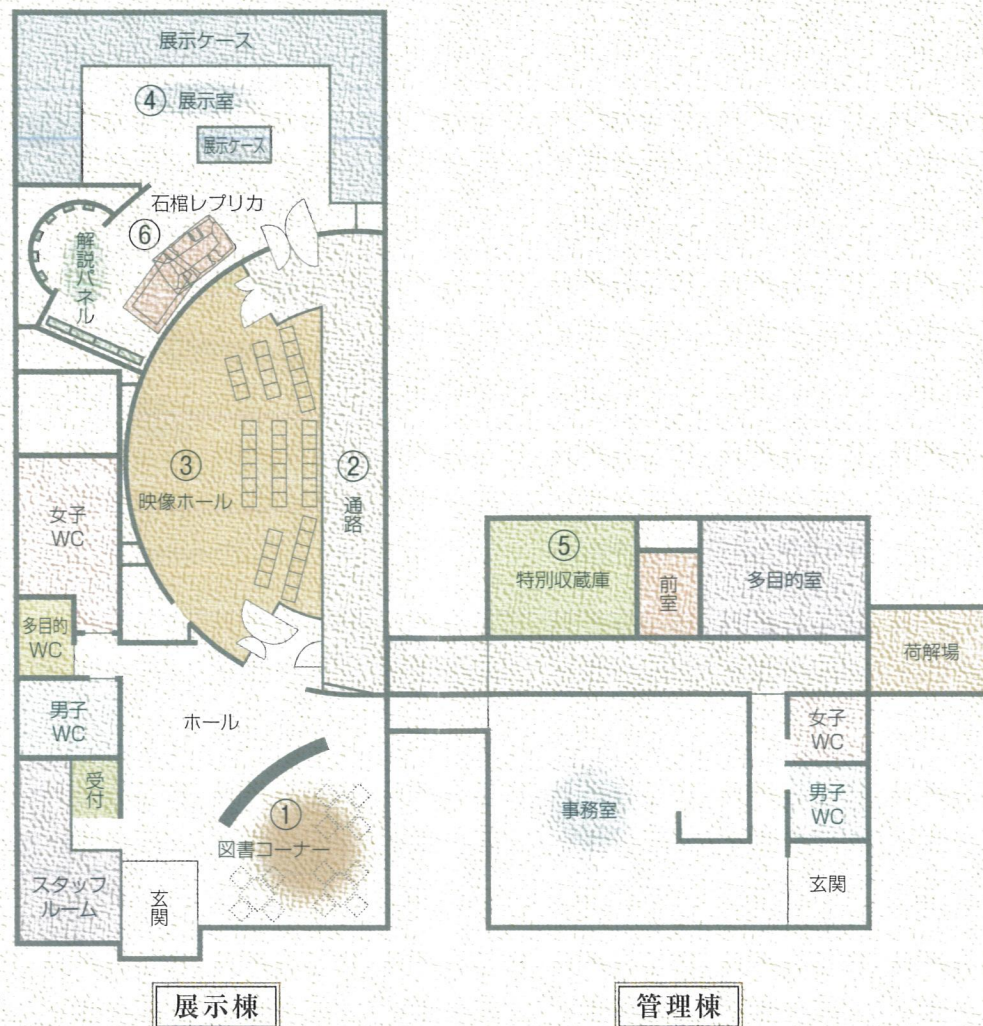


# 斑鳩文化財センター 施設概要

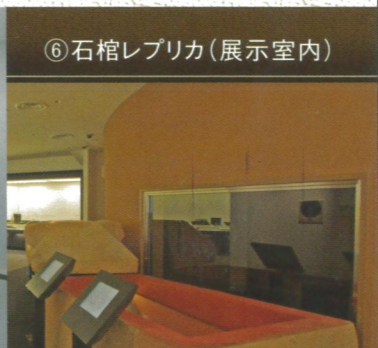
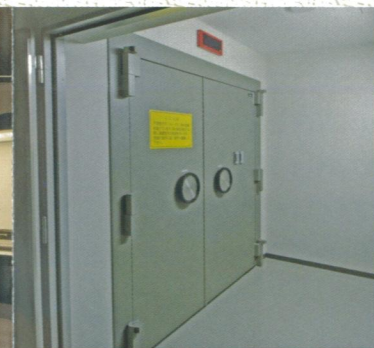
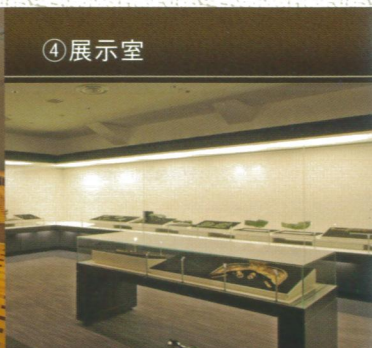
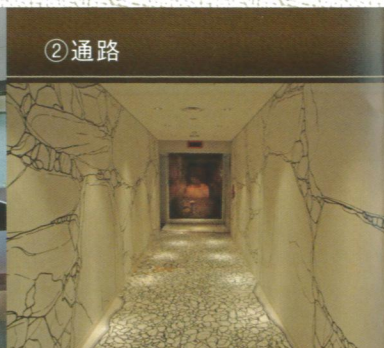
- ◆ 名 称： 斑鳩文化財センター  
(正式名称：斑鳩町文化財活用センター)
- ◆ 所 在 地： 〒636-0114 奈良県生駒郡斑鳩町  
法隆寺西1丁目11番14号
- ◆ 開 館 日： 平成22年3月20日
- ◆ 敷地面積： 1,600.19㎡  
①展示棟(347.85㎡)  
②管理棟(175.15㎡)  
③自転車置場(7㎡)
- ◆ 建物構造： 鉄筋コンクリート造、平屋建て、日本瓦葺
- ◆ 開館時間： 午前9時～午後5時  
(※但し、入館は午後4時30分まで)
- ◆ 休 館 日： 水曜日  
※但し、特別展期間中や水曜日が休日にあたる場合は  
開館いたします  
年末年始(12/28～1/4)
- ◆ 観 覧 料： 無料  
※但し、特別展等有料の場合があります



石棺レプリカ

展示棟

管理棟



①図書コーナー

②通路

③映像ホール

④展示室

⑤特別収蔵庫

⑥石棺レプリカ(展示室内)