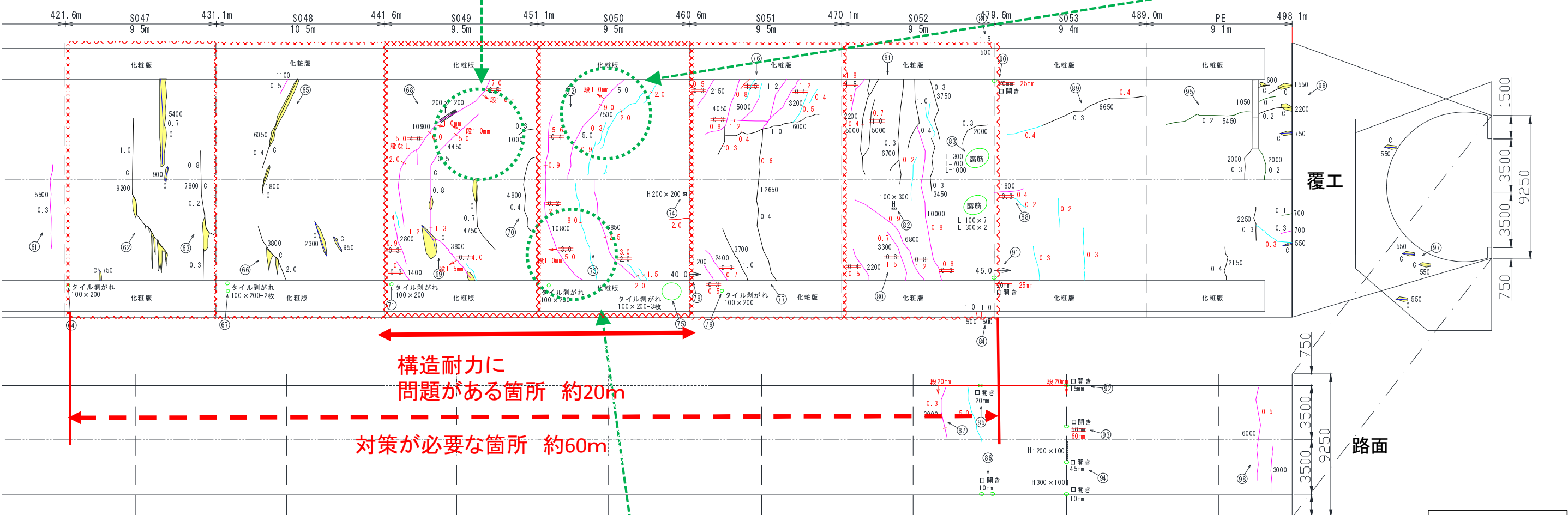
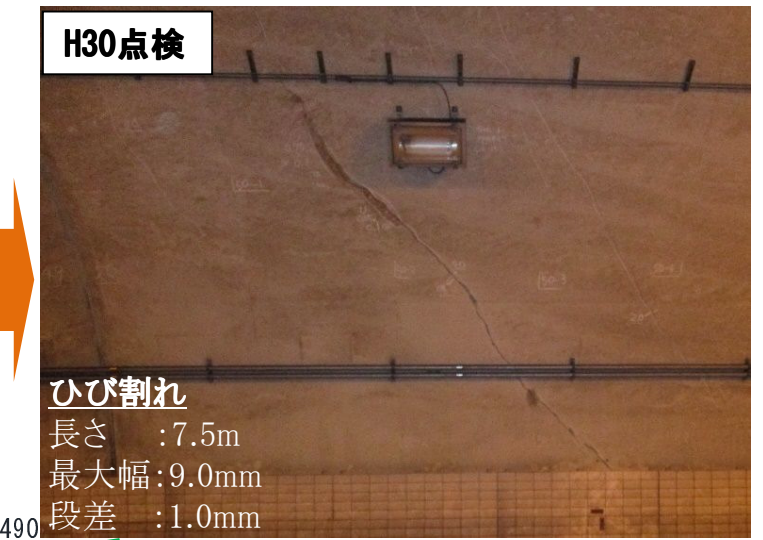
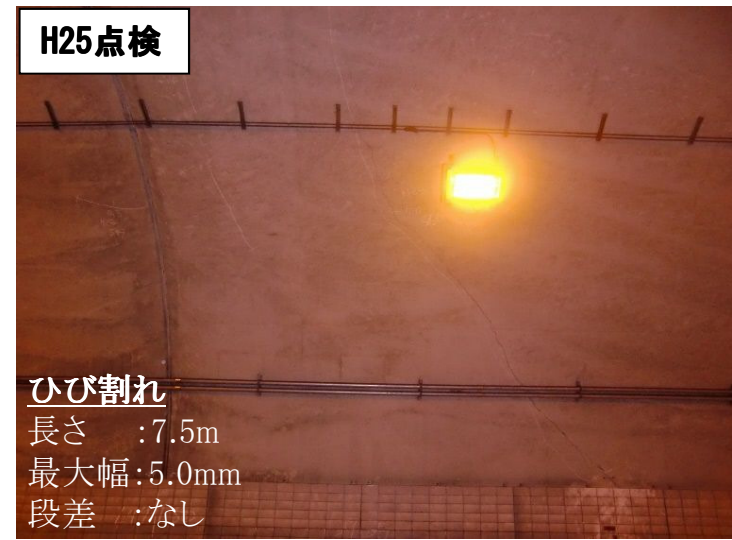
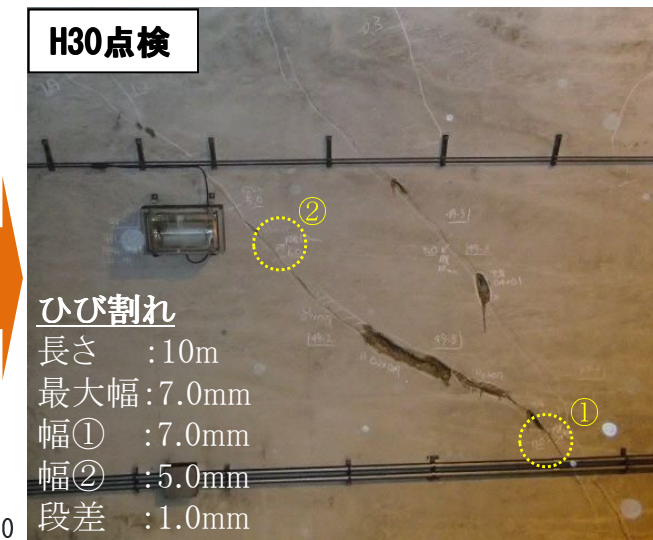
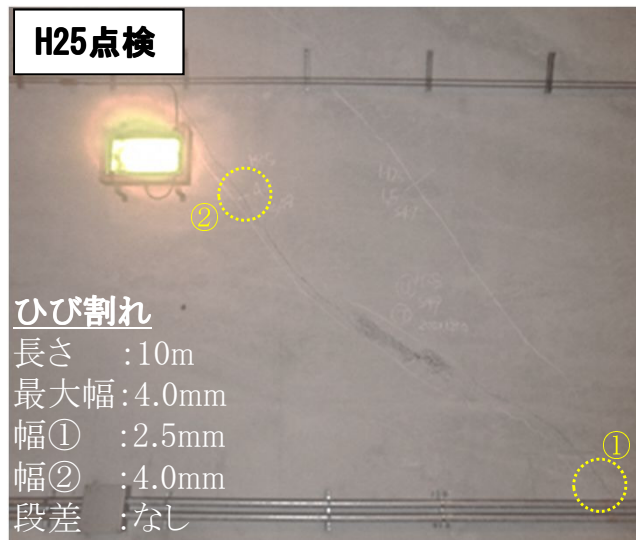


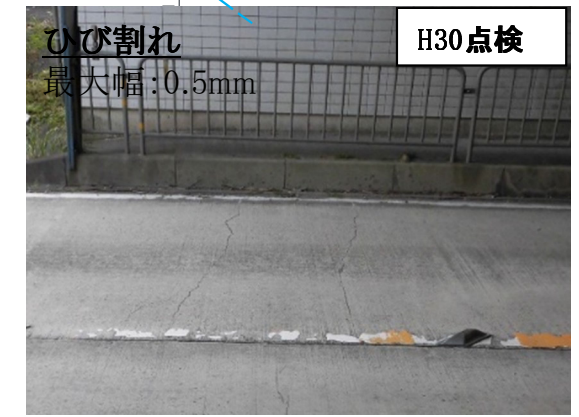
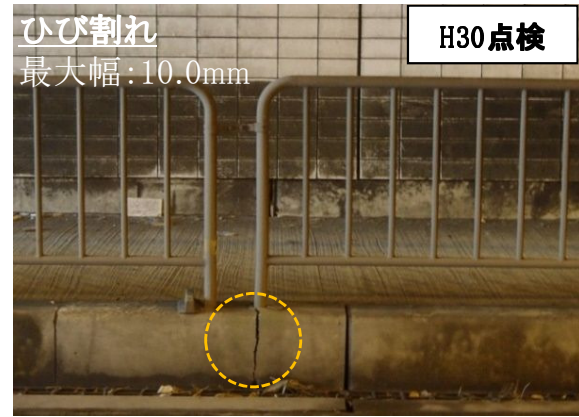
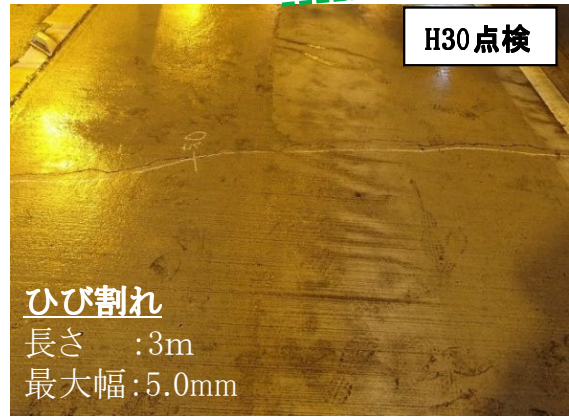
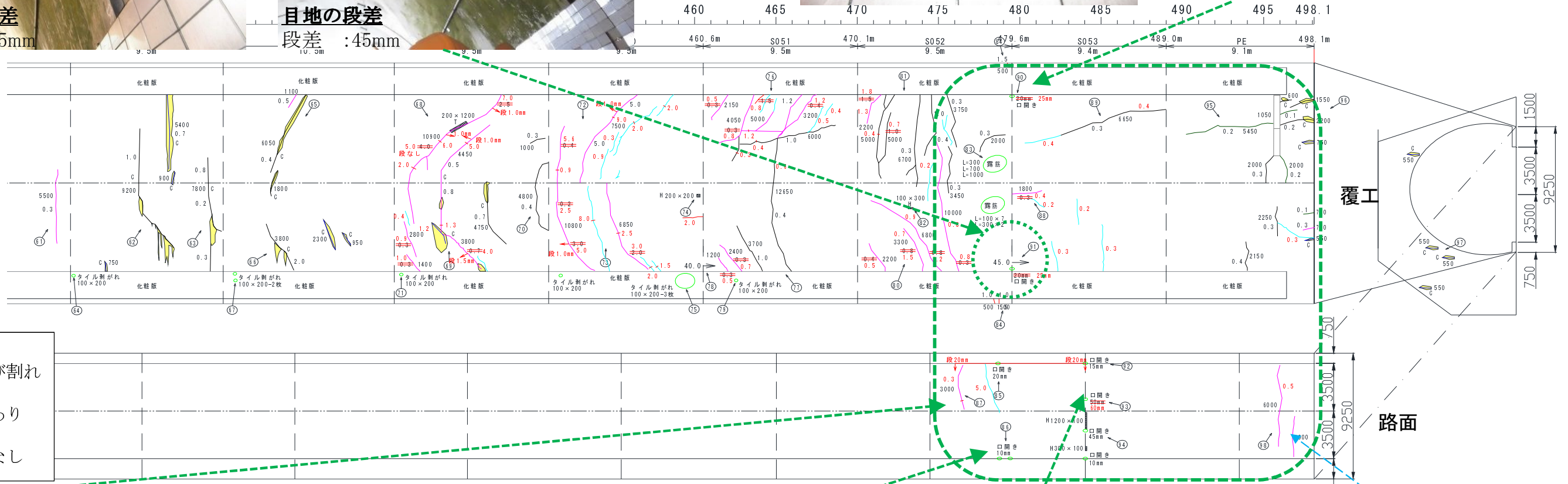
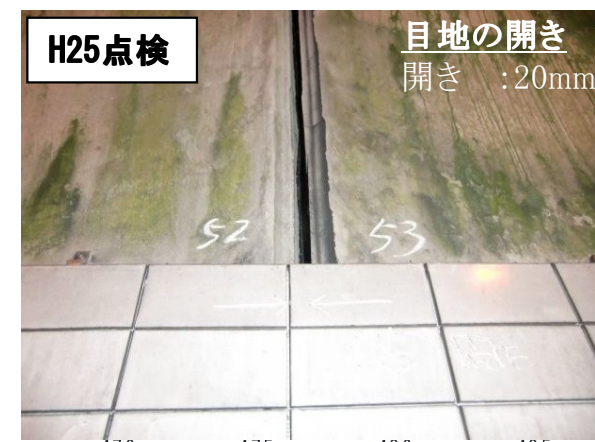
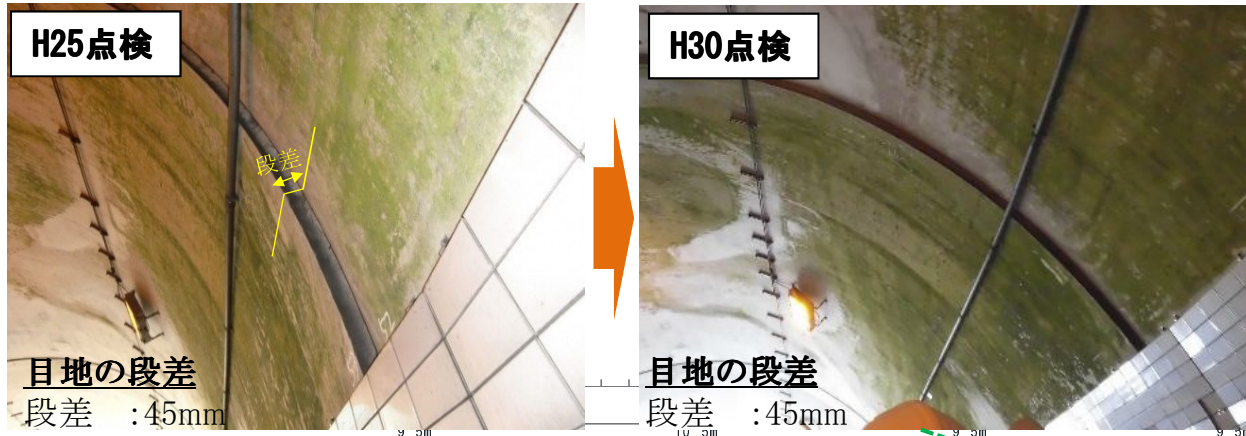
【トンネルの変状の対比（覆工）】



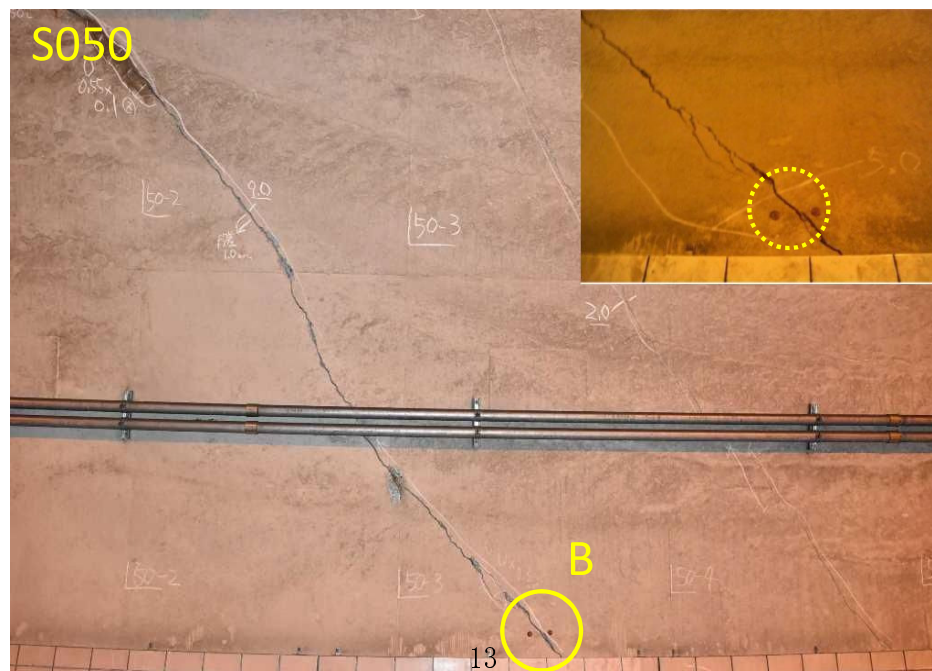
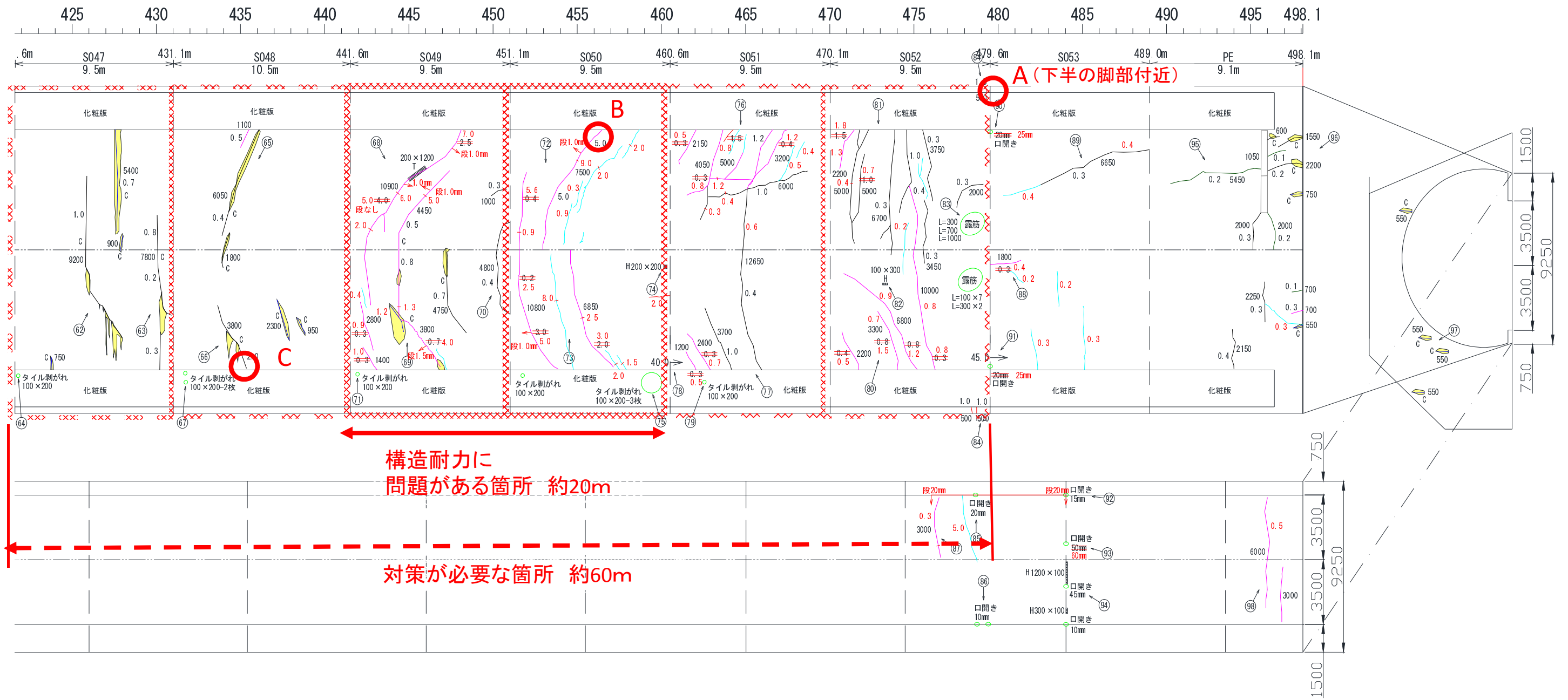
- ・水色
新規ひび割れ
- ・ピンク
進行性あり
- ・黒
進行性なし

[圧ざとは]
 断面内で圧縮による軸力と曲げモーメントの影響が顕著に現れ、トンネルの内側が圧縮によりつぶされるような状態で損傷等を生じる状態をいう。
 ※参照：道路トンネル維持管理便覧

【トンネルの変状の対比（路面・その他）】



【トンネル内ピン計測位置写真】



ピン計測グラフ (高原トンネル)

