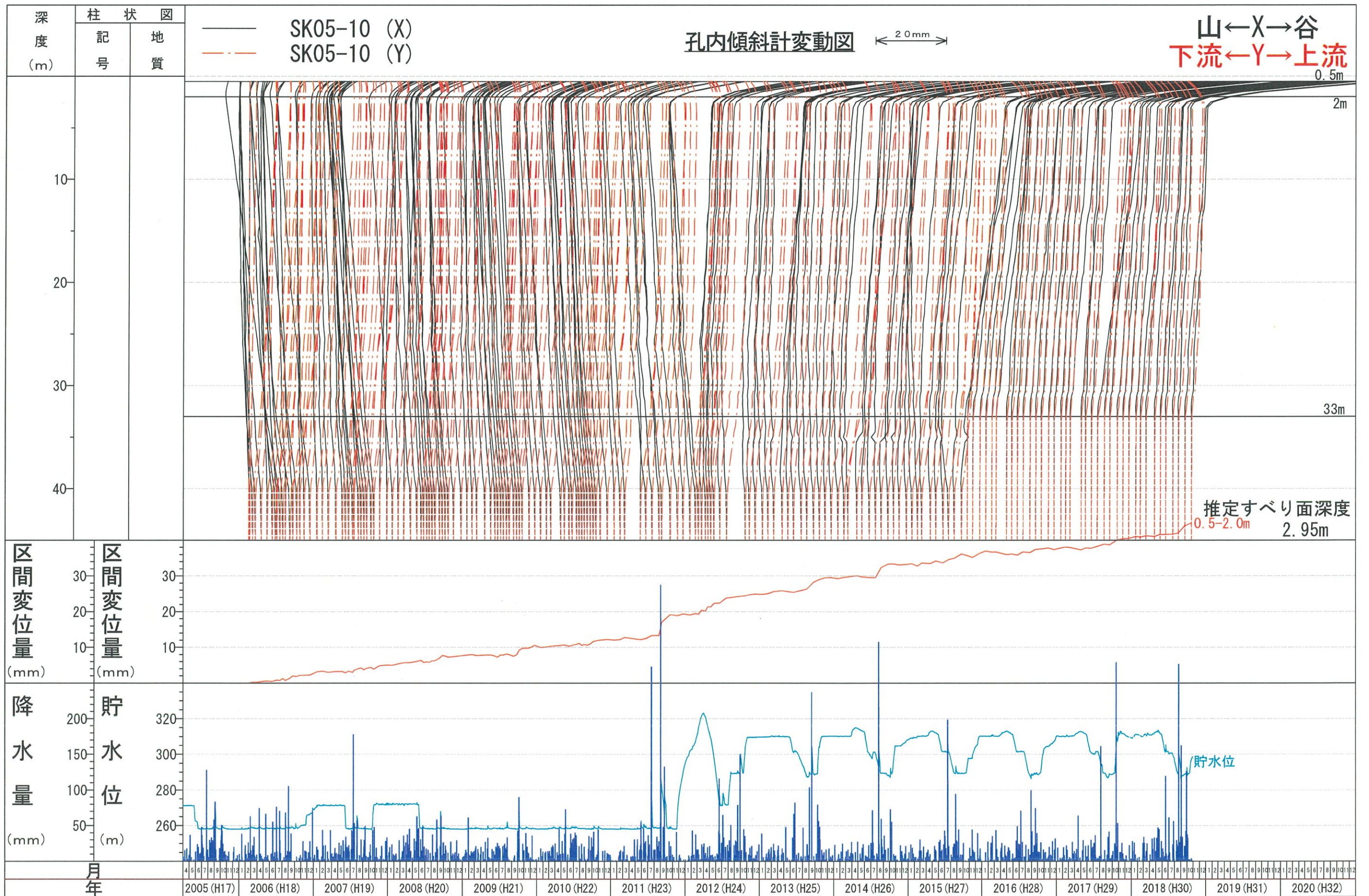


迫地区孔内傾斜計SK05-9変動図

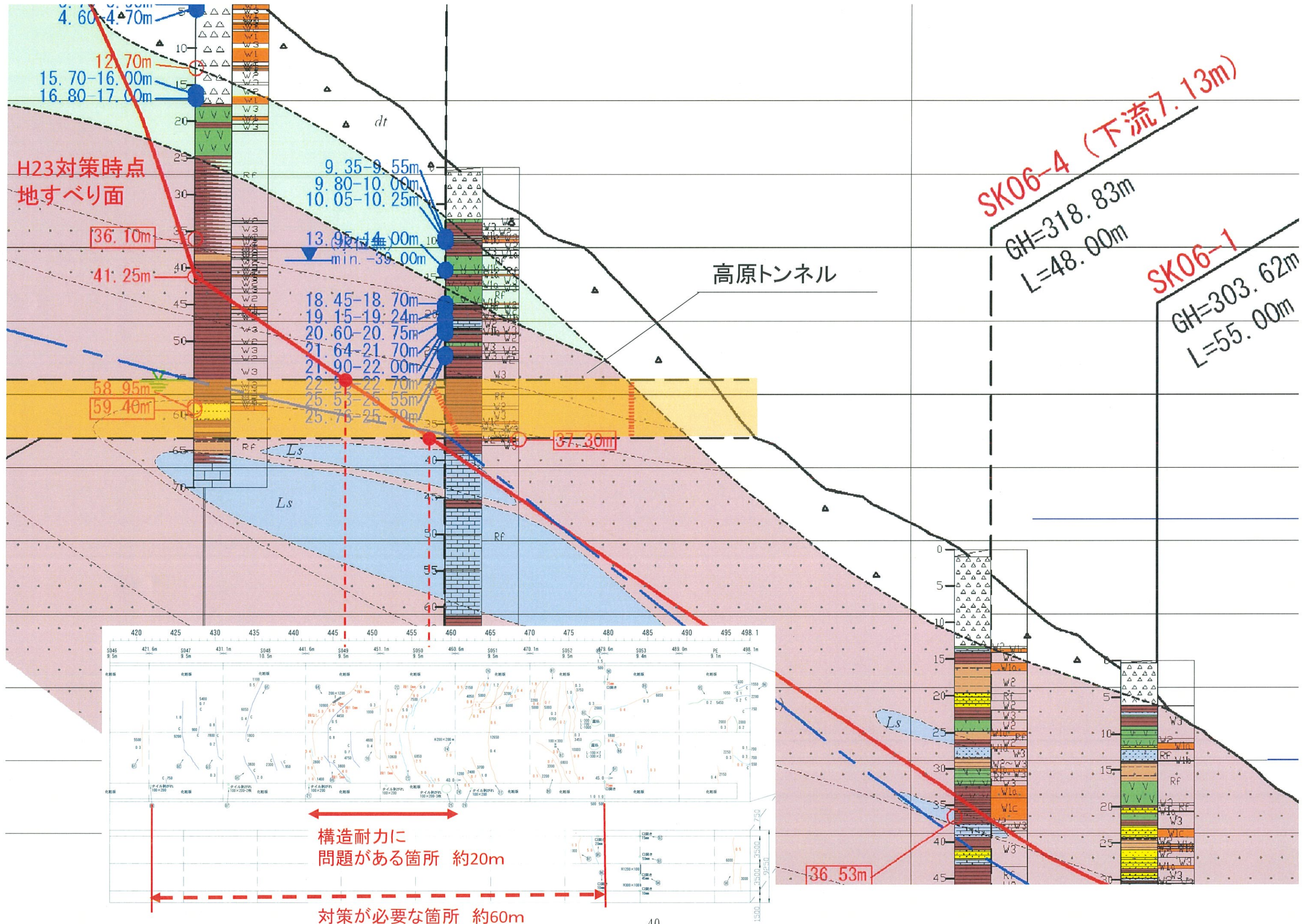


迫地区孔内傾斜計SK05-10変動図

迫地区SK12ブロック地下水位変動図



【地すべり面とトンネルの変状について】



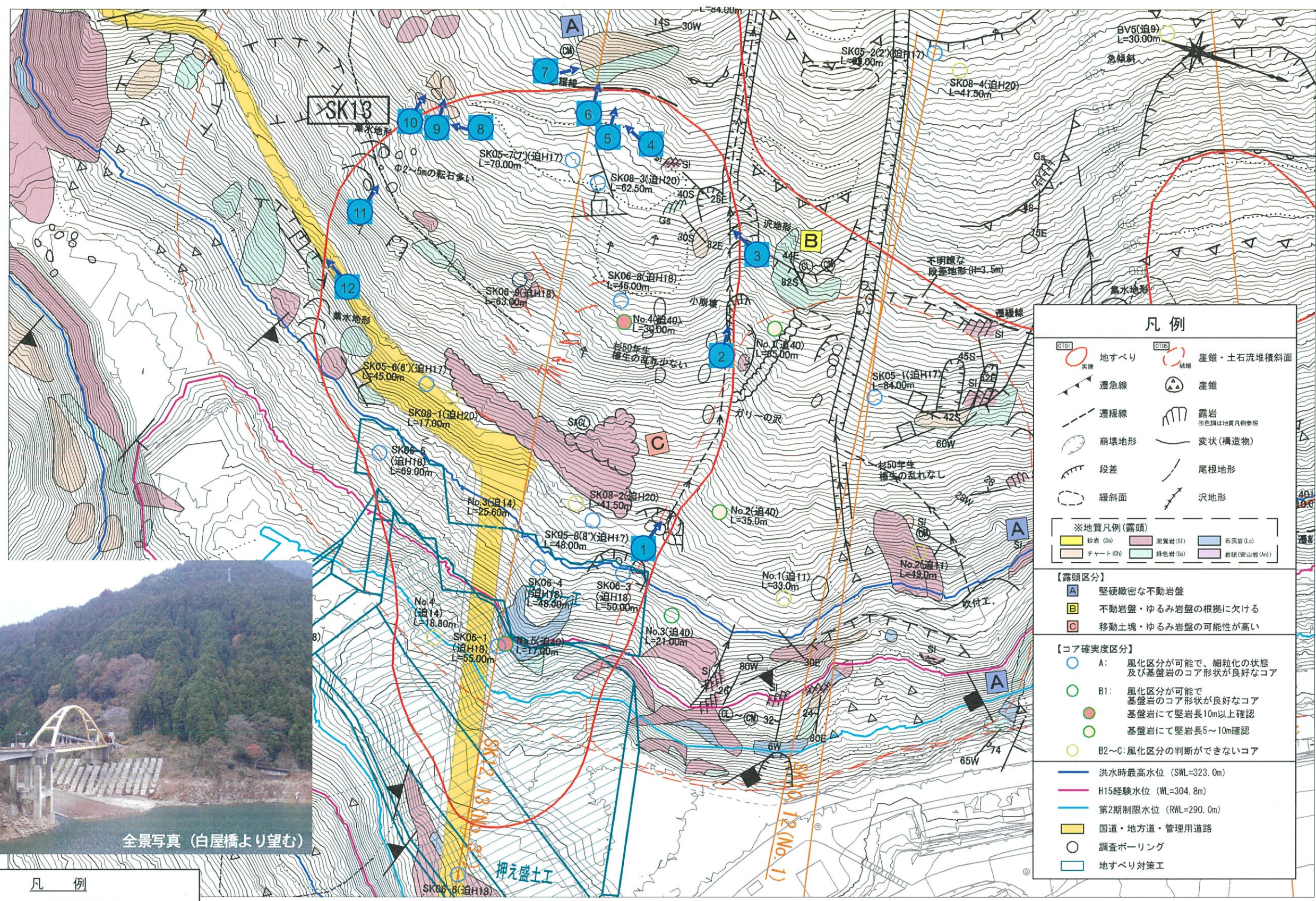
【法面踏査結果について(SK13ブロック)】

平成30年12月7日実施緊急踏査 写真撮影位置図

《様式-2 平面図》

大滝ダム地すべりブロック箇所別カルテ

地区名	迫	予察番号	-	ブロック番号	SK13
-----	---	------	---	--------	------



凡例
1 → 写真撮影位置および方向

(注) 本図は、吉野土木事務所が国土交通省紀の川ダム統合管理事務所より提供を受けた既往資料(「大滝ダム貯水池斜面挙動観測解析業務」報告書、H30.3)掲載の図面に、写真撮影位置を加筆したものである。

(作成：平成23年3月 修正：)