

# 県の文化施設 イベント情報

万葉文化館(展覧会)、民俗博物館、県立美術館は、障害者手帳をお持ちの人と介助者1人は入館無料。万葉文化館(展覧会)、県立美術館は、外国人観光客(留学、長期滞在含む)は入館無料。民俗博物館は高校生以下と65歳以上の人、外国人観光客(留学、長期滞在含む)は入館無料。そのほか、各施設の展示内容により無料となる場合がありますので、HP等でご確認ください。  
各施設の入館は閉館30分前まで。料金の( )は、20人以上の団体料金。

## 橿原考古学研究所附属博物館は改修のため休館中

☎ 橿原考古学研究所附属博物館 ☎0744-24-1185

## 万葉文化館

所 明日香村飛鳥10

☎0744-54-1850 FAX0744-54-1852 時 10時～17時30分  
休 月曜・2/12(火) ※11(祝)は開館 ㊚ www.manyo.jp/

1/12(土)  
3/3(日)

〈展覧会〉館藏品展 冬の万葉日本画展  
おおまたかんぶろう  
大亦観風『万葉集画撰』を迎る

歌人として、画家として活躍した大亦観風が手掛けた『万葉集画撰』全71点(当館蔵)を一挙に展示します。

一般600(480)円  
大・高生500(400)円  
中・小生300(240)円

■万葉集をよむ「梅の歌に和へたる歌(巻5 847～852)」

【講師】吉原啓(当館研究員)

2/20(水)14時～15時30分

(13時30分開場) 申込不要・先着150人・無料

■万葉古代学講座

『万葉集』の編纂に関わったとされる大伴家持。生誕1300年の節目にあたる今年度は、「大伴家持」をテーマに話します。

「家持のみた雪景-中宮西院の応詔歌-」

【講師】大谷歩(当館主任研究員)

2/9(土)14時～15時30分(13時30分開場)

申込不要・先着150人・無料

■万葉子どもシアター

「リチャード・ザ・ストーク 飛べないワタリドリ」

2/11(祝)①10時30分～12時 ②14時～15時30分

整理券配布 ①10時～ ②13時～

申込不要・先着250人・無料

■ワンコインで“きもの”を着よう

持ち物等一切不要!お気軽にきもの・袴を楽しめます。

2/16(土)・3/2(土)

①10時～12時 ②14時～15時30分

各回先着6人 ※大人用女性着物のみ

申込不要・500円

■第5回「明日香の匠」展

2/23(土)～3/3(日)10時～17時30分(受付17時まで)

申込不要・無料

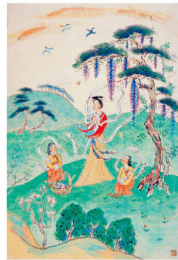
明日香村を拠点に活躍するアーティストの作品が一室に会します。

☎「Creative飛鳥・未来への風」実行委員会 事務局

☎0744-54-3636

■にぎわいフェスタ万葉 冬 開催中～3/24(日)

※詳しくはHPまたは電話でご確認ください。



大亦観風『万葉集画撰』より  
ゆきりくてんのこのぼせい  
「雄略天皇御製」

桜井市 NAFIC安倍校舎

## なら食と農の魅力創造国際大学校 フードクリエイティブ学科 公開講座

¥0  
無料

3月11日(月)13時30分～15時30分

北海道ミシュラン三つ星レストラン「モリエール」のオーナーシェフ 中道 博さんによる、調理の実演を含む講座「食材の良さを引き出す～地域の食を発信するために～」。  
定員50人(抽選)。桜井駅より無料送迎バス有り。

☎ FAXで住所・氏名・職業・連絡先・人数・送迎バス利用の有無を下記へ。または下記HPから。2/25締切。

☎ NAFICフードクリエイティブ学科 食・研修係

☎0744-46-9700 FAX0744-46-3370

㊚ www3.pref.nara.jp/nafic/

奈良市 県立野外活動センター

## 第3回はやま森の学校



3月24日(日)～25日(月) 1泊2日

自然いっぱいのはやまの森で、野外自炊やキャンプファイヤーを通して最高の思い出作りをしてみませんか?

小学3～6年生対象。参加費2,400円。定員50人(抽選)。

☎ 3/1～3/14の9～17時(最終日は12時まで)に電話・FAXで、参加者全員の氏名・学年・性別・連絡先・住所・アレルギーの有無・交通手段を下記へ。または下記HPから。

☎ 県立野外活動センター

☎0743-82-0508 FAX0743-82-2026

㊚ www.pref.nara.jp/31607.htm

宇陀市 県営うだ・アニマルパーク

## うだ・アニマルパーク2月のイベント



①五平餅作り体験 2月3日(日)10時～/13時30分～

宇陀のお米を使って、五平餅作りに挑戦。500円/人。

②ケーキ作り体験 2月10日(日)10時～/13時30分～

ケーキを作ってその場で試食。500円/人。

③木工楽器作り体験 2月24日(日)10時～/13時30分～

木の感触を味わいながら、オリジナル楽器を作成。500円/人。

☎ ①～③とも前日までに電話で下記へ。

☎ 県営うだ・アニマルパーク ☎0745-87-2520

うだアニマルパーク

検索

大和郡山市 まほろば健康パーク スイムピア奈良

## 親子水泳教室1カ月体験



3月の月曜・水曜・金曜(27日と29日を除く計11回)

11時30分～12時15分

6カ月～2歳の子どもと保護者が対象。参加費4,000円。

2/1より受付開始(先着10人)。

※4/7までに入会の場合参加費をキャッシュバック!(4月から2カ月以上の入会に限る)

☎ 申・問 スイムピア奈良 ☎0743-57-2782

㊚ swimpia.com

印のある問合せ先の所在地は、奈良県庁 〒630-8501 奈良市登大路町30番地です。



## 県立美術館

所 奈良市登大路町10-6

☎0742-23-3968 [テレホンサービス ☎0742-23-1700]  
FAX 0742-22-7032 時 9時～17時  
休 月曜・2/12(火) ※11(祝)は開館  
🌐 www.pref.nara.jp/11842.htm

1/19(土)  
3/17(日)

### 〈企画展〉 姿の美、衣装の美… 肉筆浮世絵

江戸時代の人々の生活を彩った美人画などの肉筆浮世絵を紹介します。

一般400(300)円 大・高生250(200)円  
中・小学生150(100)円

●担当学芸員によるギャラリートーク  
2/9(土)・23(土)・3/9(土)14時～15時  
申込不要・**要観覧券**

●美術講座2「展示作品に見る上方の美人画  
舞踊図から奈良の絵師菊谷葛阪まで」  
[講師] 稲畑ルミ子(当館学芸係長)  
2/17(日)14時～15時30分  
申込不要・先着80人・**要観覧券**

■ミュージアムコンサート **無料**  
2/9(土)・11(祝)・16(土)・24(日)・3/9(土)・3/10(日)

■〈NPO法人文化創造アルカ×奈良教育大学絵画研究室  
による連携展示〉リンクする風景  
一きたまち平成風土記から美術教育の現場まで一  
開催中～3/17(日) 申込不要・**無料**

●トークイベント 2/2(土)・3(日)・23(土)  
申込不要・500円

●ワークショップ **要申込・無料**  
「オイルパステルのスクラッチ技法で描く きたまち」  
2/10(日)14時～16時  
「コラージュで作る きたまち星人」  
3/2(土)14時～16時

●若草中学校吹奏楽部ミニコンサート  
3/3(日)12時～12時30分

●きたまちマーケット  
3/3(日)11時～16時

※詳しくはHPまたは電話でご確認ください。



歌川国長  
「椿と花魁図」  
江戸時代(19世紀)  
奈良県立美術館蔵

## 図書館情報館

所 奈良市大安寺西1-1000

☎0742-34-2111 FAX 0742-34-2777 時 9時～20時  
休 月曜・2/12(火)・19(火)～22(金)※11(祝)は開館  
🌐 www.library.pref.nara.jp/

■館長読書相談会  
2/24(日)13時～16時 要申込・先着5名・**無料**

■ドダウリ村のキルト展 2/5(火)～11(祝)

●アジアマーケット

2/9(土)・10(日)・11(祝)10時～16時

●〈プレイベント〉上映会「世界でいちばん美しい村」  
2/2(土)11時30分～13時30分  
申込不要・500円(寄付金に充当)

●〈プレイベント〉ネパール民族楽器ライブ  
2/2(土)15時～16時 要申込・先着200人・**無料**

■医療・健康相談会  
3/2(土)13時～15時 申込不要・**無料**

■法務セミナー&無料相談会  
2/17(日)・3/3(日) 申込不要・**無料**  
13時30分～15時 知識セミナー  
15時～17時 無料相談会

■ビブリオバトル#99  
2/16(土)13時30分～ 要申込・**無料**

■大安寺歴史講座 Ver.10 第2回  
2/23(土)13時～15時 要申込・1,000円

■図書館寄席「花鹿乃芸亭」第50回  
3/9(土)13時30分～  
要申込・先着200人・1,000円(中学生以下500円)

■こども図書館  
2/9(土)・3/9(土)13時～16時

※詳しくはHPまたは電話でご確認ください。

## 民俗博物館

所 大和郡山市矢田町545

☎0743-53-3171 FAX 0743-53-3173 時 9時～17時  
休 月曜・2/12(火) ※11(祝)は開館  
🌐 www.pref.nara.jp/1508.htm

2/23(土)  
3/24(日)

### 季節展 「ひなまつりー人形たちの宴ー」

桃の節句にちなみ、県内各地から寄贈された雛人形を展示します。幅3.6mの雛壇に、御所町の御殿飾り雛人形など、明治・大正・昭和にわたって受け継がれた人形が並びます。



一般200(150)円 大学生150(100)円

●展示解説2/24(日)・3/2(土)13時30分～

■コーナー展  
「冬のくらしとあたたまる道具」開催中～2/24(日)

■古民家でひなまつり-10回記念-  
2/16(土)～3/3(日)※入園は16時まで  
申込不要・**無料**

■春の子どもワークショップまつり  
2/16(土)・17(日)10時～、13時～(各2時間)  
申込不要・**要観覧料**・一部有料

■早春おはなし会ーおひなさまの前でー  
3/3(日)14時～15時 申込不要・**無料**  
[会場]旧白井家住宅

※詳しくはHPまたは電話でご確認ください。

## 橿原文化会館

所 橿原市北八木町3-65-5

☎0744-23-2771 FAX 0744-25-6801 時 9時～17時  
休 木曜 🌐 kashibun.jp

5/26(日)

### 鍵盤の貴公子 大井健 ピアノコンサート

幼少からドイツ・イギリスに渡り、作曲家メンデルスゾーンの子孫から直接ピアノを学んだ経歴を持つ大井健によるコンサート。ピアノアーティストの気鋭として国内外から注目されており、壮大なオーケストレーションをピアノだけで表現する。

14時開演(13時30分開場)

[チケット]3月中旬発売開始

※未就学児は入場できません。

託児ルームあり(要予約)。

※詳しくはHPまたは電話でご確認ください。

