

新 旧 対 照 表

旧（現 行）	新（改 定 案）
土木請負工事必携 〈総目次〉	土木請負工事必携 〈総目次〉
1. <u>請負契約書</u> 1-1	1. <u>請負契約書</u> 1-1 （更新）
2. <u>提出書類の様式</u> 2-1	2. <u>提出書類の様式</u> 2-1 （改定）（別添 新旧対照表【2. 提出書類の様式】のとおり）
3. <u>建設副産物適正処理推進要綱</u> 3-1	3. <u>建設副産物適正処理推進要綱</u> 3-1
4. <u>再生資源の利用の促進について</u> 4-1	4. <u>再生資源の利用の促進について</u> 4-1 （改定）
5. <u>奈良県建設リサイクルガイドライン</u> 5-1	5. <u>奈良県建設リサイクルガイドライン</u> 5-1
6. <u>土木工事安全施工技術指針</u> 6-1	6. <u>土木工事安全施工技術指針</u> 6-1 （更新）
7. <u>建設機械施工安全技術指針</u> 7-1	7. <u>建設機械施工安全技術指針</u> 7-1
8. <u>建設工事公衆災害防止対策要綱</u> 8-1	8. <u>建設工事公衆災害防止対策要綱</u> 8-1
9. <u>土木請負工事における安全・訓練等の実施について</u> 9-1	9. <u>土木請負工事における安全・訓練等の実施について</u> 9-1
10. <u>建設工事に伴う騒音振動対策技術指針</u> 10-1	10. <u>建設工事に伴う騒音振動対策技術指針</u> 10-1
11. <u>道路工事現場における標示施設等の設置基準</u> 11-1	11. <u>道路工事現場における標示施設等の設置基準</u> 11-1 （更新）
12. <u>道路工事保安施設設置基準(案)</u> 12-1	12. <u>道路工事保安施設設置基準(案)</u> 12-1
13. <u>コンクリート中の塩化物総量規制及びアルカリ骨材反応抑制対策実施要領</u> 13-1	13. <u>コンクリート中の塩化物総量規制及びアルカリ骨材反応抑制対策実施要領</u> 13-1
14. <u>薬液注入工法による建設工事の施工に関する暫定指針</u> 14-1	14. <u>薬液注入工法による建設工事の施工に関する暫定指針</u> 14-1
15. <u>薬液注入工事に係る施工管理等について</u> 15-1	15. <u>薬液注入工事に係る施工管理等について</u> 15-1
16. <u>仮締切堤設置基準(案)</u> 16-1	16. <u>仮締切堤設置基準(案)</u> 16-1 （更新）
17. <u>水質汚濁に係る環境基準について</u> 17-1	17. <u>水質汚濁に係る環境基準について</u> 17-1 （更新）

新 旧 対 照 表

旧（現 行）	新（改 定 案）
18. セメント及びセメント系固化材を使用した改良土の六価クロム溶出試験実施要領(案) 18-1	18. セメント及びセメント系固化材を使用した改良土の六価クロム溶出試験実施要領(案) 18-1
19. 超音波パルス反射法によるアンカーボルト長さ測定要領(案) 19-1	19. 超音波パルス反射法によるアンカーボルト長さ測定要領(案) 19-1
20. RI計器を用いた盛土の締固め管理要領(案) 20-1	20. RI計器を用いた盛土の締固め管理要領(案) 20-1
21. <u>TS・GNSSを用いた盛土の締固め情報化施工管理要領</u> 21-1	<u>21. -</u> (削除)
22. <u>TSを用いた出来形管理要領</u> 22-1	<u>22. -</u> (削除)
	21. <u>非破壊試験によるコンクリート構造物中の配筋状態及びかぶり測定要領</u> 21-1
	22. <u>ダンプトラック等過積載防止対策要領の制定について</u> 22-1
23. トンネル(NATM)計測要領(案) 23-1	23. トンネル(NATM)計測要領(案) 23-1
24. <u>コンクリート副産物の再利用に関する用途別暫定品質基準(案)</u> 24-1	24. <u>コンクリート副産物の再利用に関する用途別品質基準</u> 24-1
25. <u>建設工事事故報告書</u> について 25-1	25. <u>建設工事事故発生時の対応</u> について 25-1 (更新)
26. 土木コンクリート構造物の品質確保について 26-1	26. 土木コンクリート構造物の品質確保について 26-1
27. <u>レディーミクストコンクリート単位水量測定要領</u> について 27-1	27. <u>レディーミクストコンクリート単位水量測定要領(案)</u> 27-1 (改定)
28. <u>適正なコンクリート工事実施に係わる受注者の遵守事項</u> について 28-1	28. <u>適正なコンクリート工事実施に係わる受注者の遵守事項</u> 28-1 (更新)
29. アスファルト混合物事前審査制度の認定書の適用について 29-1	29. アスファルト混合物事前審査制度の認定書の適用について 29-1
30. <u>県内業者・県内産建設資材の活用</u> について 30-1	30. <u>県内業者・県内産建設資材の活用</u> について 30-1 (更新)
31. 微破壊・非破壊試験によるコンクリート構造物の強度測定 <u>試行</u> 要領 31-1	31. 微破壊・非破壊試験によるコンクリート構造物の強度測定要領 31-1
32. 発生土利用基準について 32-1	32. 発生土利用基準について 32-1

新 旧 対 照 表

旧（現 行）	新（改 定 案）
33. <u>非破壊試験によるコンクリート構造物中の配筋状態及びかぶり測定要領</u> 33-1	（「21. 」へ移行）
34. <u>ダンプトラック等過積載防止対策要領の制定について</u> 34-1	（「22. 」へ移行）

新 旧 対 照 表

旧 (現 行)	新 (改 定 案)																																																																																																																																																																																																																																																																														
土木請負工事必携【2. 提出書類の様式】	土木請負工事必携【2. 提出書類の様式】																																																																																																																																																																																																																																																																														
工 事 関 係 書 類 一 覧	工 事 関 係 書 類 一 覧																																																																																																																																																																																																																																																																														
<table border="1" style="width: 100%; border-collapse: collapse;"> <thead> <tr> <th style="width: 10%;">様式No.</th> <th style="width: 70%;">様 式 名</th> <th style="width: 20%;">備 考</th> </tr> </thead> <tbody> <tr><td>1</td><td>入札書</td><td>2-4</td></tr> <tr><td>2</td><td>見積書</td><td>2-5</td></tr> <tr><td>3</td><td>委任状</td><td>2-6</td></tr> <tr><td>4</td><td>工事(事業)着工届</td><td>2-7</td></tr> <tr><td>5</td><td>工程表</td><td>2-8</td></tr> <tr><td>6</td><td>建設工事下請負届出書、施工体制台帳、施行体系図</td><td>2-9</td></tr> <tr><td>7</td><td>現場代理人及び主任(監理)技術者等選任(変更)届</td><td>2-13</td></tr> <tr><td>8</td><td>経歴書</td><td>2-14</td></tr> <tr><td>9</td><td>課税事業者届出書</td><td>2-15</td></tr> <tr><td>10</td><td>免税事業者届出書</td><td>2-16</td></tr> <tr><td>11</td><td>工期延長請求書</td><td>2-17</td></tr> <tr><td>12</td><td>工期の延長承認書</td><td>2-18</td></tr> <tr><td>13</td><td>工事(事業)完成届</td><td>2-19</td></tr> <tr><td>14</td><td>工事(事業)引渡書</td><td>2-20</td></tr> <tr><td>15</td><td>工事(事業)請負代金請求書</td><td>2-21</td></tr> <tr><td>16</td><td>前払金請求書</td><td>2-22</td></tr> <tr><td>17</td><td>工事(事業)出来形検査請求書</td><td>2-23</td></tr> <tr><td>18</td><td>工事(事業)部分払(年度精算)請求書</td><td>2-24</td></tr> <tr><td>19</td><td>土木工事請負日誌</td><td>2-25</td></tr> <tr><td>20</td><td>建設工事変更請負契約書</td><td>2-26</td></tr> <tr><td>21</td><td>建設工事請書</td><td>2-27</td></tr> <tr><td>22</td><td>建設工事変更請書</td><td>2-29</td></tr> <tr><td>23</td><td>事故報告書</td><td>2-30</td></tr> <tr><td>24</td><td>現場組織表</td><td>2-40</td></tr> <tr><td>25</td><td>再生資源利用計画書(実施書)</td><td>2-42</td></tr> <tr><td></td><td>施工計画書の作成(例)</td><td>2-44</td></tr> <tr><td>26</td><td>工事材料品質規格事前確認書</td><td>2-58</td></tr> <tr><td>27</td><td>指示書</td><td>2-59</td></tr> <tr><td>28</td><td>工事履行報告書</td><td>2-60</td></tr> <tr><td>29</td><td>工事打合せ簿</td><td>2-61</td></tr> <tr><td>30</td><td>材料確認願</td><td>2-62</td></tr> <tr><td>31</td><td>段階確認書</td><td>2-63</td></tr> <tr><td>32</td><td>立会願</td><td>2-64</td></tr> <tr><td>33</td><td>出来形表・出来形図</td><td></td></tr> <tr><td></td><td>出来形成果表(様式例)</td><td>2-65</td></tr> <tr><td></td><td>掘削工出来形成果表</td><td>2-66</td></tr> <tr><td></td><td>コンクリート管渠工 出来形成果表</td><td>2-67</td></tr> <tr><td></td><td>コンクリート擁壁工 出来形成果表</td><td>2-68</td></tr> <tr><td></td><td>石(積・張)・ブロック(積・張)工 出来形成果表</td><td>2-69</td></tr> <tr><td></td><td>コンクリート側溝工 出来形成果表</td><td>2-70</td></tr> <tr><td></td><td>ボックスカルバート出来形図(例)</td><td>2-71</td></tr> <tr><td></td><td>コンクリート杭打偏心出来形図(例)</td><td>2-72</td></tr> <tr><td></td><td>コンクリート(モルタル)吹付工展開図(例)</td><td>2-73</td></tr> <tr><td></td><td>鋼矢板出来形偏心図(例)</td><td>2-74</td></tr> </tbody> </table>	様式No.	様 式 名	備 考	1	入札書	2-4	2	見積書	2-5	3	委任状	2-6	4	工事(事業)着工届	2-7	5	工程表	2-8	6	建設工事下請負届出書、施工体制台帳、施行体系図	2-9	7	現場代理人及び主任(監理)技術者等選任(変更)届	2-13	8	経歴書	2-14	9	課税事業者届出書	2-15	10	免税事業者届出書	2-16	11	工期延長請求書	2-17	12	工期の延長承認書	2-18	13	工事(事業)完成届	2-19	14	工事(事業)引渡書	2-20	15	工事(事業)請負代金請求書	2-21	16	前払金請求書	2-22	17	工事(事業)出来形検査請求書	2-23	18	工事(事業)部分払(年度精算)請求書	2-24	19	土木工事請負日誌	2-25	20	建設工事変更請負契約書	2-26	21	建設工事請書	2-27	22	建設工事変更請書	2-29	23	事故報告書	2-30	24	現場組織表	2-40	25	再生資源利用計画書(実施書)	2-42		施工計画書の作成(例)	2-44	26	工事材料品質規格事前確認書	2-58	27	指示書	2-59	28	工事履行報告書	2-60	29	工事打合せ簿	2-61	30	材料確認願	2-62	31	段階確認書	2-63	32	立会願	2-64	33	出来形表・出来形図			出来形成果表(様式例)	2-65		掘削工出来形成果表	2-66		コンクリート管渠工 出来形成果表	2-67		コンクリート擁壁工 出来形成果表	2-68		石(積・張)・ブロック(積・張)工 出来形成果表	2-69		コンクリート側溝工 出来形成果表	2-70		ボックスカルバート出来形図(例)	2-71		コンクリート杭打偏心出来形図(例)	2-72		コンクリート(モルタル)吹付工展開図(例)	2-73		鋼矢板出来形偏心図(例)	2-74	<table border="1" style="width: 100%; border-collapse: collapse;"> <thead> <tr> <th style="width: 10%;">様式No.</th> <th style="width: 70%;">様 式 名</th> <th style="width: 20%;">備 考</th> </tr> </thead> <tbody> <tr><td>1(1)</td><td>現場代理人等通知書</td><td>2-3</td></tr> <tr><td>1(2)</td><td>経歴書</td><td>2-4</td></tr> <tr><td>1(3)</td><td>現場代理人等変更通知書</td><td>2-5</td></tr> <tr><td>2</td><td>請負代金内訳書</td><td>2-6</td></tr> <tr><td>3(1)</td><td>工程表</td><td>2-7</td></tr> <tr><td>3(2)</td><td>変更工程表</td><td>2-8</td></tr> <tr><td>4</td><td>建設業退職金共済制度の掛金取納書</td><td>2-9</td></tr> <tr><td>5(1)</td><td>工事(事業)請負代金請求書</td><td>2-10</td></tr> <tr><td>5(2)</td><td>前払金請求書</td><td>2-11</td></tr> <tr><td>5(3)</td><td>工事(事業)部分払(年度精算)請求書</td><td>2-12</td></tr> <tr><td>7</td><td>品質証明員通知書</td><td>2-13</td></tr> <tr><td>8(1)</td><td>施工体制台帳</td><td>2-14</td></tr> <tr><td>8(2)</td><td>施工体制台帳《下請負人に関する事項》</td><td>2-16</td></tr> <tr><td>8(3)</td><td>施工体制台帳 再下請通知書</td><td>2-18</td></tr> <tr><td>8(4)</td><td>施工体制台帳《再下請負関係》</td><td>2-20</td></tr> <tr><td>8(5)</td><td>工事作業所災害防止協議会兼施工体系図</td><td>2-22</td></tr> <tr><td>9</td><td>工事打合せ簿</td><td>2-23</td></tr> <tr><td>10</td><td>材料確認書</td><td>2-24</td></tr> <tr><td>11</td><td>段階確認書</td><td>2-25</td></tr> <tr><td>12</td><td>確認・立会依頼書</td><td>2-26</td></tr> <tr><td>14</td><td>工事履行報告書</td><td>2-27</td></tr> <tr><td>15</td><td>中間前払金認定請求書</td><td>2-28</td></tr> <tr><td>16</td><td>指定部分完成通知書</td><td>2-29</td></tr> <tr><td>17</td><td>指定部分引渡書</td><td>2-30</td></tr> <tr><td>18</td><td>工事出来高内訳書</td><td>2-31</td></tr> <tr><td>19</td><td>請負工事既済部分検査請求書</td><td>2-32</td></tr> <tr><td>20</td><td>修補完了報告書</td><td>2-33</td></tr> <tr><td>21</td><td>修補完了届</td><td>2-34</td></tr> <tr><td>22</td><td>部分使用承諾(協議)書</td><td>2-35</td></tr> <tr><td>23</td><td>工期延期届</td><td>2-36</td></tr> <tr><td>24</td><td>支給品受領書</td><td>2-37</td></tr> <tr><td>25</td><td>支給品精算書</td><td>2-38</td></tr> <tr><td>27</td><td>土木工事請負日誌</td><td>2-39</td></tr> <tr><td>28</td><td>現場発生品調査書</td><td>2-40</td></tr> <tr><td>29</td><td>完成通知書</td><td>2-41</td></tr> <tr><td>30</td><td>引渡書</td><td>2-42</td></tr> <tr><td>31-1</td><td>出来形管理図表</td><td>2-43</td></tr> <tr><td>31-2</td><td>出来形可否判定総括表</td><td>2-44</td></tr> <tr><td>32</td><td>品質管理図表</td><td>2-45</td></tr> <tr><td>33</td><td>品質証明書</td><td>2-46</td></tr> <tr><td>34(1)</td><td>創意工夫</td><td>2-47</td></tr> <tr><td>34(2)</td><td>創意工夫(説明資料)</td><td>2-48</td></tr> <tr><td></td><td>工事関係書類一覧表(事前協議用)</td><td>2-49</td></tr> <tr><td></td><td>施工計画書の記載例</td><td>2-51</td></tr> </tbody> </table>	様式No.	様 式 名	備 考	1(1)	現場代理人等通知書	2-3	1(2)	経歴書	2-4	1(3)	現場代理人等変更通知書	2-5	2	請負代金内訳書	2-6	3(1)	工程表	2-7	3(2)	変更工程表	2-8	4	建設業退職金共済制度の掛金取納書	2-9	5(1)	工事(事業)請負代金請求書	2-10	5(2)	前払金請求書	2-11	5(3)	工事(事業)部分払(年度精算)請求書	2-12	7	品質証明員通知書	2-13	8(1)	施工体制台帳	2-14	8(2)	施工体制台帳《下請負人に関する事項》	2-16	8(3)	施工体制台帳 再下請通知書	2-18	8(4)	施工体制台帳《再下請負関係》	2-20	8(5)	工事作業所災害防止協議会兼施工体系図	2-22	9	工事打合せ簿	2-23	10	材料確認書	2-24	11	段階確認書	2-25	12	確認・立会依頼書	2-26	14	工事履行報告書	2-27	15	中間前払金認定請求書	2-28	16	指定部分完成通知書	2-29	17	指定部分引渡書	2-30	18	工事出来高内訳書	2-31	19	請負工事既済部分検査請求書	2-32	20	修補完了報告書	2-33	21	修補完了届	2-34	22	部分使用承諾(協議)書	2-35	23	工期延期届	2-36	24	支給品受領書	2-37	25	支給品精算書	2-38	27	土木工事請負日誌	2-39	28	現場発生品調査書	2-40	29	完成通知書	2-41	30	引渡書	2-42	31-1	出来形管理図表	2-43	31-2	出来形可否判定総括表	2-44	32	品質管理図表	2-45	33	品質証明書	2-46	34(1)	創意工夫	2-47	34(2)	創意工夫(説明資料)	2-48		工事関係書類一覧表(事前協議用)	2-49		施工計画書の記載例	2-51
様式No.	様 式 名	備 考																																																																																																																																																																																																																																																																													
1	入札書	2-4																																																																																																																																																																																																																																																																													
2	見積書	2-5																																																																																																																																																																																																																																																																													
3	委任状	2-6																																																																																																																																																																																																																																																																													
4	工事(事業)着工届	2-7																																																																																																																																																																																																																																																																													
5	工程表	2-8																																																																																																																																																																																																																																																																													
6	建設工事下請負届出書、施工体制台帳、施行体系図	2-9																																																																																																																																																																																																																																																																													
7	現場代理人及び主任(監理)技術者等選任(変更)届	2-13																																																																																																																																																																																																																																																																													
8	経歴書	2-14																																																																																																																																																																																																																																																																													
9	課税事業者届出書	2-15																																																																																																																																																																																																																																																																													
10	免税事業者届出書	2-16																																																																																																																																																																																																																																																																													
11	工期延長請求書	2-17																																																																																																																																																																																																																																																																													
12	工期の延長承認書	2-18																																																																																																																																																																																																																																																																													
13	工事(事業)完成届	2-19																																																																																																																																																																																																																																																																													
14	工事(事業)引渡書	2-20																																																																																																																																																																																																																																																																													
15	工事(事業)請負代金請求書	2-21																																																																																																																																																																																																																																																																													
16	前払金請求書	2-22																																																																																																																																																																																																																																																																													
17	工事(事業)出来形検査請求書	2-23																																																																																																																																																																																																																																																																													
18	工事(事業)部分払(年度精算)請求書	2-24																																																																																																																																																																																																																																																																													
19	土木工事請負日誌	2-25																																																																																																																																																																																																																																																																													
20	建設工事変更請負契約書	2-26																																																																																																																																																																																																																																																																													
21	建設工事請書	2-27																																																																																																																																																																																																																																																																													
22	建設工事変更請書	2-29																																																																																																																																																																																																																																																																													
23	事故報告書	2-30																																																																																																																																																																																																																																																																													
24	現場組織表	2-40																																																																																																																																																																																																																																																																													
25	再生資源利用計画書(実施書)	2-42																																																																																																																																																																																																																																																																													
	施工計画書の作成(例)	2-44																																																																																																																																																																																																																																																																													
26	工事材料品質規格事前確認書	2-58																																																																																																																																																																																																																																																																													
27	指示書	2-59																																																																																																																																																																																																																																																																													
28	工事履行報告書	2-60																																																																																																																																																																																																																																																																													
29	工事打合せ簿	2-61																																																																																																																																																																																																																																																																													
30	材料確認願	2-62																																																																																																																																																																																																																																																																													
31	段階確認書	2-63																																																																																																																																																																																																																																																																													
32	立会願	2-64																																																																																																																																																																																																																																																																													
33	出来形表・出来形図																																																																																																																																																																																																																																																																														
	出来形成果表(様式例)	2-65																																																																																																																																																																																																																																																																													
	掘削工出来形成果表	2-66																																																																																																																																																																																																																																																																													
	コンクリート管渠工 出来形成果表	2-67																																																																																																																																																																																																																																																																													
	コンクリート擁壁工 出来形成果表	2-68																																																																																																																																																																																																																																																																													
	石(積・張)・ブロック(積・張)工 出来形成果表	2-69																																																																																																																																																																																																																																																																													
	コンクリート側溝工 出来形成果表	2-70																																																																																																																																																																																																																																																																													
	ボックスカルバート出来形図(例)	2-71																																																																																																																																																																																																																																																																													
	コンクリート杭打偏心出来形図(例)	2-72																																																																																																																																																																																																																																																																													
	コンクリート(モルタル)吹付工展開図(例)	2-73																																																																																																																																																																																																																																																																													
	鋼矢板出来形偏心図(例)	2-74																																																																																																																																																																																																																																																																													
様式No.	様 式 名	備 考																																																																																																																																																																																																																																																																													
1(1)	現場代理人等通知書	2-3																																																																																																																																																																																																																																																																													
1(2)	経歴書	2-4																																																																																																																																																																																																																																																																													
1(3)	現場代理人等変更通知書	2-5																																																																																																																																																																																																																																																																													
2	請負代金内訳書	2-6																																																																																																																																																																																																																																																																													
3(1)	工程表	2-7																																																																																																																																																																																																																																																																													
3(2)	変更工程表	2-8																																																																																																																																																																																																																																																																													
4	建設業退職金共済制度の掛金取納書	2-9																																																																																																																																																																																																																																																																													
5(1)	工事(事業)請負代金請求書	2-10																																																																																																																																																																																																																																																																													
5(2)	前払金請求書	2-11																																																																																																																																																																																																																																																																													
5(3)	工事(事業)部分払(年度精算)請求書	2-12																																																																																																																																																																																																																																																																													
7	品質証明員通知書	2-13																																																																																																																																																																																																																																																																													
8(1)	施工体制台帳	2-14																																																																																																																																																																																																																																																																													
8(2)	施工体制台帳《下請負人に関する事項》	2-16																																																																																																																																																																																																																																																																													
8(3)	施工体制台帳 再下請通知書	2-18																																																																																																																																																																																																																																																																													
8(4)	施工体制台帳《再下請負関係》	2-20																																																																																																																																																																																																																																																																													
8(5)	工事作業所災害防止協議会兼施工体系図	2-22																																																																																																																																																																																																																																																																													
9	工事打合せ簿	2-23																																																																																																																																																																																																																																																																													
10	材料確認書	2-24																																																																																																																																																																																																																																																																													
11	段階確認書	2-25																																																																																																																																																																																																																																																																													
12	確認・立会依頼書	2-26																																																																																																																																																																																																																																																																													
14	工事履行報告書	2-27																																																																																																																																																																																																																																																																													
15	中間前払金認定請求書	2-28																																																																																																																																																																																																																																																																													
16	指定部分完成通知書	2-29																																																																																																																																																																																																																																																																													
17	指定部分引渡書	2-30																																																																																																																																																																																																																																																																													
18	工事出来高内訳書	2-31																																																																																																																																																																																																																																																																													
19	請負工事既済部分検査請求書	2-32																																																																																																																																																																																																																																																																													
20	修補完了報告書	2-33																																																																																																																																																																																																																																																																													
21	修補完了届	2-34																																																																																																																																																																																																																																																																													
22	部分使用承諾(協議)書	2-35																																																																																																																																																																																																																																																																													
23	工期延期届	2-36																																																																																																																																																																																																																																																																													
24	支給品受領書	2-37																																																																																																																																																																																																																																																																													
25	支給品精算書	2-38																																																																																																																																																																																																																																																																													
27	土木工事請負日誌	2-39																																																																																																																																																																																																																																																																													
28	現場発生品調査書	2-40																																																																																																																																																																																																																																																																													
29	完成通知書	2-41																																																																																																																																																																																																																																																																													
30	引渡書	2-42																																																																																																																																																																																																																																																																													
31-1	出来形管理図表	2-43																																																																																																																																																																																																																																																																													
31-2	出来形可否判定総括表	2-44																																																																																																																																																																																																																																																																													
32	品質管理図表	2-45																																																																																																																																																																																																																																																																													
33	品質証明書	2-46																																																																																																																																																																																																																																																																													
34(1)	創意工夫	2-47																																																																																																																																																																																																																																																																													
34(2)	創意工夫(説明資料)	2-48																																																																																																																																																																																																																																																																													
	工事関係書類一覧表(事前協議用)	2-49																																																																																																																																																																																																																																																																													
	施工計画書の記載例	2-51																																																																																																																																																																																																																																																																													

新 旧 対 照 表

旧（現 行）	新（改 定 案）
様式1 入札書	入札手続き様式のため、「土木請負工事必携」から削除
様式2 見積書	入札手続き様式のため、「土木請負工事必携」から削除
様式3 委任状	入札手続き様式のため、「土木請負工事必携」から削除
様式4 工事(事業)着工届	入札手続き様式のため、「土木請負工事必携」から削除
様式6 建設工事下請届出書	入札手続き様式のため、「土木請負工事必携」から削除
様式9 課税事業者届出書	入札手続き様式のため、「土木請負工事必携」から削除
様式10 免税事業者届出書	入札手続き様式のため、「土木請負工事必携」から削除

新 旧 対 照 表

旧（現 行）	新（改 定 案）																		
<p>様式 7</p> <p style="text-align: right;">(第10条関係)</p> <p style="text-align: center;">現場代理人及び主任（監理）技術者等選任（変更）届</p> <p style="text-align: right;">平成 年 月 日</p> <p style="text-align: center;">殿</p> <p style="text-align: center;">受 注 者 住所（所在地） 氏名（名 称）</p> <p style="text-align: right;">印</p> <p>下記のとおり選任（変更）しましたので、お届けします。</p> <p style="text-align: center;">記</p> <table border="1" style="width: 100%; border-collapse: collapse; margin-top: 10px;"> <tr> <td style="width: 20%;">1 工事名（事業名）</td> <td style="width: 80%;">工事（事業）</td> </tr> <tr> <td>2 工事番号</td> <td>第 号</td> </tr> <tr> <td>3 工事場所</td> <td>市 町 郡 村 地内</td> </tr> <tr> <td>4 契約年月日</td> <td>平成 年 月 日</td> </tr> <tr> <td>5 工 期</td> <td>着 工 平成 年 月 日 完 成 平成 年 月 日</td> </tr> <tr> <td>6 請負代金額</td> <td>金 円</td> </tr> <tr> <td>7 現場代理人</td> <td></td> </tr> <tr> <td>8 主任（監理）技術者</td> <td>○技術者名 ○該当する項目に○をすること 建設業法第 7 条第 2 号イ・ロ・ハ 建設業法第 1 5 条第 2 号イ・ロ・ハ</td> </tr> <tr> <td>9 専門技術者</td> <td>技術者名</td> </tr> </table> <p>注）監理技術者は、監理技術者資格者証（写し）を添付すること。 専門技術者は、各技術検定合格証（写し）を添付すること。</p>	1 工事名（事業名）	工事（事業）	2 工事番号	第 号	3 工事場所	市 町 郡 村 地内	4 契約年月日	平成 年 月 日	5 工 期	着 工 平成 年 月 日 完 成 平成 年 月 日	6 請負代金額	金 円	7 現場代理人		8 主任（監理）技術者	○技術者名 ○該当する項目に○をすること 建設業法第 7 条第 2 号イ・ロ・ハ 建設業法第 1 5 条第 2 号イ・ロ・ハ	9 専門技術者	技術者名	<p>様式-1（1）</p> <p style="text-align: center;">現 場 代 理 人 等 通 知 書</p> <p style="text-align: right;">年月日：</p> <p style="text-align: center;">（発注者）</p> <p style="text-align: center;">殿</p> <p style="text-align: right;">（受注者）</p> <p style="text-align: right;">印</p> <p style="text-align: center;">年 月 日 付けをもって請負契約を締結した 工事に ついて建設工事請負契約書第10条に基づき現場代理人等を下記のとおり定めたので 別紙経歴書を添えて通知します。</p> <p style="text-align: center;">記</p> <p>現場代理人氏名</p> <p>主任技術者又は 監理技術者氏名※</p> <p>専門技術者氏名</p> <p>※「資格者証（写し）」を添付する。</p>
1 工事名（事業名）	工事（事業）																		
2 工事番号	第 号																		
3 工事場所	市 町 郡 村 地内																		
4 契約年月日	平成 年 月 日																		
5 工 期	着 工 平成 年 月 日 完 成 平成 年 月 日																		
6 請負代金額	金 円																		
7 現場代理人																			
8 主任（監理）技術者	○技術者名 ○該当する項目に○をすること 建設業法第 7 条第 2 号イ・ロ・ハ 建設業法第 1 5 条第 2 号イ・ロ・ハ																		
9 専門技術者	技術者名																		

新 旧 対 照 表

旧（現 行）	新（改 定 案）																														
<p>様式 7</p> <p style="text-align: right;">(第10条関係)</p> <p style="text-align: center;">現場代理人及び主任（監理）技術者等選任（変更）届</p> <p style="text-align: right;">平成 年 月 日</p> <p style="text-align: center;">殿</p> <p style="text-align: center;">受 注 者 住所（所在地） 氏名（名 称）</p> <p style="text-align: right;">印</p> <p>下記のとおり選任（変更）しましたので、お届けします。</p> <p style="text-align: center;">記</p> <table border="1" style="width: 100%; border-collapse: collapse; margin-top: 10px;"> <tr> <td style="width: 20%;">1 工事名（事業名）</td> <td style="width: 80%;">工事（事業）</td> </tr> <tr> <td>2 工事番号</td> <td>第 号</td> </tr> <tr> <td>3 工事場所</td> <td>市 町 郡 村 地内</td> </tr> <tr> <td>4 契約年月日</td> <td>平成 年 月 日</td> </tr> <tr> <td>5 工 期</td> <td>着 工 平成 年 月 日 完 成 平成 年 月 日</td> </tr> <tr> <td>6 請負代金額</td> <td>金 円</td> </tr> <tr> <td>7 現場代理人</td> <td></td> </tr> <tr> <td>8 主任（監理）技術者</td> <td>○技術者名 ○該当する項目に○をすること 建設業法第 7 条第 2 号イ・ロ・ハ 建設業法第 1 5 条第 2 号イ・ロ・ハ</td> </tr> <tr> <td>9 専門技術者</td> <td>技術者名</td> </tr> </table> <p>注) 監理技術者は、監理技術者資格者証（写し）を添付すること。 専門技術者は、各技術検定合格証（写し）を添付すること。</p>	1 工事名（事業名）	工事（事業）	2 工事番号	第 号	3 工事場所	市 町 郡 村 地内	4 契約年月日	平成 年 月 日	5 工 期	着 工 平成 年 月 日 完 成 平成 年 月 日	6 請負代金額	金 円	7 現場代理人		8 主任（監理）技術者	○技術者名 ○該当する項目に○をすること 建設業法第 7 条第 2 号イ・ロ・ハ 建設業法第 1 5 条第 2 号イ・ロ・ハ	9 専門技術者	技術者名	<p>様式-1 (3)</p> <p style="text-align: right;">年月日:</p> <p style="text-align: center;">(発注者) 殿</p> <p style="text-align: right;">(受注者) 印</p> <p style="text-align: center;">現 場 代 理 人 等 変 更 通 知 書</p> <p>工 事 名</p> <p style="text-align: center;">年 月 日 付けで通知した上記工事の現場代理人及び技術者を下記のとおり 変更したいので、別紙経歴書を添え、建設工事請負契約書第10条にもとづき通知します。</p> <p style="text-align: center;">記</p> <table border="1" style="width: 100%; border-collapse: collapse; margin-top: 10px;"> <tr> <td style="width: 50%;">現場代理人等変更年月日</td> <td style="width: 50%;"></td> </tr> <tr> <td>変更する現場代理人等区分</td> <td></td> </tr> </table> <table border="1" style="width: 100%; border-collapse: collapse; margin-top: 10px;"> <tr> <td style="width: 50%;">旧現場代理人等氏名</td> <td style="width: 50%;">新現場代理人等氏名</td> </tr> <tr> <td style="height: 40px;"></td> <td></td> </tr> <tr> <td colspan="2" style="text-align: center;">変 更 事 由</td> </tr> <tr> <td colspan="2" style="height: 100px;"></td> </tr> </table> <p>※「資格者証（写し）」を添付する。</p> <p>(注) 1. 新現場代理人等の記入内容は様式-1に準ずる。</p> <p>2. 変更する現場代理人等区分には、下記から該当する 区分を記載する</p> <ul style="list-style-type: none"> ・現場代理人 ・主任技術者 ・監理技術者 ・専門技術者 	現場代理人等変更年月日		変更する現場代理人等区分		旧現場代理人等氏名	新現場代理人等氏名			変 更 事 由			
1 工事名（事業名）	工事（事業）																														
2 工事番号	第 号																														
3 工事場所	市 町 郡 村 地内																														
4 契約年月日	平成 年 月 日																														
5 工 期	着 工 平成 年 月 日 完 成 平成 年 月 日																														
6 請負代金額	金 円																														
7 現場代理人																															
8 主任（監理）技術者	○技術者名 ○該当する項目に○をすること 建設業法第 7 条第 2 号イ・ロ・ハ 建設業法第 1 5 条第 2 号イ・ロ・ハ																														
9 専門技術者	技術者名																														
現場代理人等変更年月日																															
変更する現場代理人等区分																															
旧現場代理人等氏名	新現場代理人等氏名																														
変 更 事 由																															

新 旧 対 照 表

旧（現 行）

新（改 定 案）

—

様式-2

年月日：

（発注者）

殿

（受注者）

印

請負代金内訳書

工事名
契約年月日
工期

～

迄

費 目	工 種	種 別	細 別	規 格	単 位	員 数	単 価	金 額

様式-3(2)

変更工事表

年月日：

(発注者)

殿

工事名
工期 自
変更工期 自

至

(受注者)

印

新(改定案)

工種	月			月			月			月			月		
	日	11	21	日	11	21	日	11	21	日	11	21	日	11	21

記載要領 1 工種は工事数量総括表の工種を記載する。(工種以外でも必要なのは、記載する。)
2 当初契約の工程は黒実線をもって表示する。また、変更契約の工程は下段に黒点線もしくは赤実線をもって表示する。

新旧対照表

旧(現行)

様式5

工事表

(第3条関係)

1 工事名(事業名) 2 工事番号 3 工事場所	第	市			町			地区内	受注者 住所(所在地)			氏名(名称)	印				
		市	町	村	市	町	村		氏名(名称)								
工種	種別	数	月	日	月	日	月	日	月	日	月	日	月	日	月	日	
			10	20	30	10	20	30	10	20	30	10	20	30	10	20	30

注) 設計変更に伴う工事表の変更については、新を黒、旧を朱書きにすること。

監督員の確認印

新 旧 対 照 表

旧（現 行）	新（改 定 案）												
—	<p style="text-align: center;">様式－４</p> <p style="text-align: center;">建設業退職金共済制度の掛金収納書</p> <p style="text-align: right;">年月日：</p> <p>(発注者) 殿</p> <p style="text-align: right;">(受注者) 印</p> <p style="text-align: center;">建設業退職金共済組合証紙購入報告</p> <p>下記のとおり証紙を購入したので当該掛金収納書を添付して報告します。</p> <table border="1" style="width: 100%; border-collapse: collapse; margin-bottom: 10px;"> <tr> <td style="width: 25%;">工事名</td> <td style="width: 50%;"></td> <td style="width: 12.5%;">工 期</td> <td style="width: 12.5%;"></td> </tr> <tr> <td>契約年月日</td> <td></td> <td>契約金額</td> <td></td> </tr> <tr> <td>共済証紙購入金額</td> <td colspan="3" style="text-align: center;">¥</td> </tr> </table> <div style="border: 1px solid black; padding: 10px; margin-bottom: 10px;"> <div style="border: 1px dashed black; width: 80%; margin: 0 auto; padding: 10px; text-align: center;"> <p>掛金収納書を貼る（契約者から発注者用）</p> </div> </div> <p>(注) 添付する掛け金収納書は中小企業主に雇われる場合は赤色、 大手事業主に雇われる場合は青色</p>	工事名		工 期		契約年月日		契約金額		共済証紙購入金額	¥		
工事名		工 期											
契約年月日		契約金額											
共済証紙購入金額	¥												

新 旧 対 照 表

旧（現 行）	新（改 定 案）																				
<p style="text-align: center;">様式15</p> <p style="text-align: center; font-size: small;">（第32条関係）</p> <p style="text-align: center;">工事（事業）請負代金請求書</p> <p style="text-align: center;">金 円也</p> <p style="margin-left: 20px;">ただし 請負代金額 円</p> <p style="margin-left: 20px;">そのうち 前払金 円 中間前払金 円 部分払金 円</p> <p style="margin-left: 20px;">差引金 円</p> <p>1 工事名（事業名） 工事（事業）</p> <p>2 工事番号 第 号</p> <p>3 工事場所 市 町 郡 村 地内</p> <p style="text-align: center;">平成 年 月 日請負契約を締結した上記工事（事業）の引渡しが完了したので、頭書の金額を請求します。</p> <p style="text-align: center;">平成 年 月 日</p> <p style="text-align: center;">殿</p> <p style="text-align: center;">受注者 住所（所在地） 氏名（名称） 印</p> <table border="1" style="width: 100%; margin-top: 10px;"> <tr><td>金融機関名</td><td></td></tr> <tr><td>支店名</td><td></td></tr> <tr><td>預金種別</td><td></td></tr> <tr><td>口座番号</td><td></td></tr> <tr><td>口座名義人（カナ）</td><td></td></tr> </table>	金融機関名		支店名		預金種別		口座番号		口座名義人（カナ）		<p style="text-align: center;">様式-5(1)</p> <p style="text-align: center; font-size: small;">（第32条関係）</p> <p style="text-align: center;">工事（事業）請負代金請求書</p> <p style="text-align: center;">金 円也</p> <p style="margin-left: 20px;">ただし 請負代金額 円</p> <p style="margin-left: 20px;">そのうち 前払金 円 中間前払金 円 部分払金 円</p> <p style="margin-left: 20px;">差引金 円</p> <p>1 工事名（事業名） 工事（事業）</p> <p>2 工事番号 第 号</p> <p>3 工事場所 市 町 郡 村 地内</p> <p style="text-align: center;">年 月 日請負契約を締結した上記工事（事業）の引渡しが完了したので、頭書の金額を請求します。</p> <p style="text-align: center;">年 月 日</p> <p style="text-align: center;">殿</p> <p style="text-align: center;">受注者 住所（所在地） 氏名（名称） 印</p> <table border="1" style="width: 100%; margin-top: 10px;"> <tr><td>金融機関名</td><td></td></tr> <tr><td>支店名</td><td></td></tr> <tr><td>預金種別</td><td></td></tr> <tr><td>口座番号</td><td></td></tr> <tr><td>口座名義人（カナ）</td><td></td></tr> </table>	金融機関名		支店名		預金種別		口座番号		口座名義人（カナ）	
金融機関名																					
支店名																					
預金種別																					
口座番号																					
口座名義人（カナ）																					
金融機関名																					
支店名																					
預金種別																					
口座番号																					
口座名義人（カナ）																					

新 旧 対 照 表

旧 (現 行)	新 (改 定 案)																				
<p>様式 1 6</p> <p style="text-align: right;">(第34条関係)</p> <p style="text-align: center; font-size: 1.2em;">前 払 金 請 求 書</p> <p style="text-align: center;">(前払金・中間前払金) (注)</p> <p style="text-align: center; font-size: 1.2em;">金 円 也</p> <p style="text-align: center;">ただし下記工事 (事業) (前払金・中間前払金) (注)</p> <p>1 工事名 (事業名) 工事 (事業)</p> <p>2 工事番号 第 号</p> <p>3 工事場所 市 町 地内 郡 村</p> <p>4 請負代金額 金 円</p> <p>上記のとおり請求します。</p> <p>平成 年 月 日</p> <p style="text-align: center;">殿</p> <p style="text-align: center;">受注者 住所 (所在地)</p> <p style="text-align: center;">氏名 (名 称) 印</p> <p>注 () 内は、いずれかを○で囲むこと。</p> <table border="1" style="width: 100%; border-collapse: collapse; margin-top: 5px;"> <tr><td style="width: 50%;">金融機関名</td><td style="width: 50%;"></td></tr> <tr><td>支店名</td><td></td></tr> <tr><td>預金種別</td><td></td></tr> <tr><td>口座番号</td><td></td></tr> <tr><td>口座名義人 (カナ)</td><td></td></tr> </table>	金融機関名		支店名		預金種別		口座番号		口座名義人 (カナ)		<p>様式-5 (2)</p> <p style="text-align: right;">(第34条関係)</p> <p style="text-align: center; font-size: 1.2em;">前 払 金 請 求 書</p> <p style="text-align: center;">(前払金・中間前払金) (注)</p> <p style="text-align: center; font-size: 1.2em;">金 円 也</p> <p style="text-align: center;">ただし下記工事 (事業) (前払金・中間前払金) (注)</p> <p>1 工事名 (事業名) 工事 (事業)</p> <p>2 工事番号 第 号</p> <p>3 工事場所 市 町 地内 郡 村</p> <p>4 請負代金額 金 円</p> <p>上記のとおり請求します。</p> <p>年 月 日</p> <p style="text-align: center;">殿</p> <p style="text-align: center;">受注者 住所 (所在地)</p> <p style="text-align: center;">氏名 (名 称) 印</p> <p>注 () 内は、いずれかを○で囲むこと。</p> <table border="1" style="width: 100%; border-collapse: collapse; margin-top: 5px;"> <tr><td style="width: 50%;">金融機関名</td><td style="width: 50%;"></td></tr> <tr><td>支店名</td><td></td></tr> <tr><td>預金種別</td><td></td></tr> <tr><td>口座番号</td><td></td></tr> <tr><td>口座名義人 (カナ)</td><td></td></tr> </table>	金融機関名		支店名		預金種別		口座番号		口座名義人 (カナ)	
金融機関名																					
支店名																					
預金種別																					
口座番号																					
口座名義人 (カナ)																					
金融機関名																					
支店名																					
預金種別																					
口座番号																					
口座名義人 (カナ)																					

新 旧 対 照 表

旧 (現 行)	新 (改 定 案)																				
<p>様式 18</p> <p style="text-align: right;">(第 37 条関係)</p> <p style="text-align: center;">工 事 (事業) 部 分 払 (年度精算) 請 求 書</p> <p style="text-align: center;">金 円也</p> <p>ただし 請負代金額 円</p> <p>そのうち 支払済額 前 払 金 円 中間前払金 円 部分払金 円 今回支払額 円 差引残金 円</p> <p>1 工事名 (事業名) 工事 (事業)</p> <p>2 工事番号 第 号</p> <p>3 工事場所 市 町 郡 村 地内</p> <p>平成 年 月 日請負契約を締結した上記工事 (事業) の一部について、出来形の確認を受けたので、建設工事請負契約書第 条の規定に基づき部分払をされたく請求します。</p> <p>平成 年 月 日</p> <p style="text-align: center;">殿</p> <p style="text-align: center;">受注者 住所 (所在地) 氏名 (名 称) 印</p> <table border="1" style="width: 100%; border-collapse: collapse; margin-top: 10px;"> <tr><td style="width: 50%;">金融機関名</td><td style="width: 50%;"></td></tr> <tr><td>支店名</td><td></td></tr> <tr><td>預金種別</td><td></td></tr> <tr><td>口座番号</td><td></td></tr> <tr><td>口座名義人 (カナ)</td><td></td></tr> </table>	金融機関名		支店名		預金種別		口座番号		口座名義人 (カナ)		<p>様式-5 (3)</p> <p style="text-align: right;">(第 37 条関係)</p> <p style="text-align: center;">工 事 (事業) 部 分 払 (年度精算) 請 求 書</p> <p style="text-align: center;">金 円也</p> <p>ただし 請負代金額 円</p> <p>そのうち 支払済額 前 払 金 円 中間前払金 円 部分払金 円 今回支払額 円 差引残金 円</p> <p>1 工事名 (事業名) 工事 (事業)</p> <p>2 工事番号 第 号</p> <p>3 工事場所 市 町 郡 村 地内</p> <p>年 月 日請負契約を締結した上記工事 (事業) の一部について、出来形の確認を受けたので、建設工事請負契約書第 条の規定に基づき部分払をされたく請求します。</p> <p>年 月 日</p> <p style="text-align: center;">殿</p> <p style="text-align: center;">受注者 住所 (所在地) 氏名 (名 称) 印</p> <table border="1" style="width: 100%; border-collapse: collapse; margin-top: 10px;"> <tr><td style="width: 50%;">金融機関名</td><td style="width: 50%;"></td></tr> <tr><td>支店名</td><td></td></tr> <tr><td>預金種別</td><td></td></tr> <tr><td>口座番号</td><td></td></tr> <tr><td>口座名義人 (カナ)</td><td></td></tr> </table>	金融機関名		支店名		預金種別		口座番号		口座名義人 (カナ)	
金融機関名																					
支店名																					
預金種別																					
口座番号																					
口座名義人 (カナ)																					
金融機関名																					
支店名																					
預金種別																					
口座番号																					
口座名義人 (カナ)																					

新 旧 対 照 表

旧（現 行）	新（改 定 案）																								
—	<p style="text-align: center;">様式-7</p> <p style="text-align: center;">品 質 証 明 員 通 知 書</p> <p style="text-align: right;">年月日:</p> <p style="text-align: center;">（発注者）殿</p> <p style="text-align: right;">（受注者）</p> <p style="text-align: right;">印</p> <p style="text-align: center;">年 月 日 付けをもって請負契約を締結した 工事の 品質証明員を下記のとおり定めたので、資格及び経歴を添えて通知します。</p> <p style="text-align: center;">記</p> <p>品質証明員氏名</p> <p>生年月日</p> <p>資格</p> <p>経歴</p> <table border="1" style="width: 100%; border-collapse: collapse; margin-left: auto; margin-right: auto;"> <thead> <tr> <th style="width: 25%;">工事名</th> <th style="width: 25%;">職名</th> <th style="width: 25%;">工期</th> <th style="width: 25%;">従事期間</th> </tr> </thead> <tbody> <tr><td> </td><td> </td><td> </td><td> </td></tr> <tr><td> </td><td> </td><td> </td><td> </td></tr> <tr><td> </td><td> </td><td> </td><td> </td></tr> <tr><td> </td><td> </td><td> </td><td> </td></tr> <tr> <td style="text-align: center;">計</td> <td> </td> <td> </td> <td> </td> </tr> </tbody> </table> <p style="font-size: small;">※「資格者証(写し)」を添付する。</p>	工事名	職名	工期	従事期間																	計			
工事名	職名	工期	従事期間																						
計																									

施工作体制台帳

【会社名】 _____
【事業所名】 _____

許可業種	許可番号	許可(更新)年月日
建設業の許可	工業業 大匠 特定 第 号 知事 一般 第 号 工事業 大匠 特定 第 号 知事 一般 第 号	年 月 日 年 月 日 年 月 日 年 月 日

工事名称及び内容	千
工事内容及び住所	千
工期	自 年 月 日 至 年 月 日 契約日 年 月 日

契約営業所	区分	名称	住所
	元請契約 下請契約		

健康保険等の加入状況	健康保険加入の有無	健康保険加入 未加入 適用除外	厚生年金保険加入 未加入 適用除外	雇用保険加入 未加入 適用除外
	事業所整理記号等	区分 営業所の名称	健康保険 厚生年金保険	雇用保険
		元請契約	下請契約	

発注者の監督員名	補選及び専任 申出方法
----------	----------------

監督員名	現 場	代表者 氏名	専任 氏名	専任 非専任	補選及び専任 申出方法
監理技師名	専門	主任技師名	専 門 技 術 者 名	資 格 内 容	
	資 格 内 容		資 格 内 容		
	住 所		住 所		

外国人建設従事者の従事状況(有無)

外国人建設従事者の従事状況(有無)	有 無	外国人技能実習生の従事状況(有無)	有 無
-------------------	-----	-------------------	-----

(記入要領)
1 上記の記載事項が単注者との請負契約書や下請契約書に記載ある場合は、その写しを添付することにより記載を省略することができる。

- 2 監理技術者又は主任技術者の配置状況について「専任・非専任」のいずれかに印を付けること。
- 3 専門技術者又は「土木・建築一式」工事を実施する場合等その工事に含まれる専門工事を実施するため、必要となる技術者を記載する。「監理技術者が専門技術者としての資格を有する場合は」専門技術者を兼4健康保険等の加入状況の記入要領は次の通り。
- ① 健康保険の適用を受ける営業所については、単行して行っている場合は「加入」、行っていない場合(適用を受ける営業所が複数あり、そのうち一つについて行っていない場合は「未加入」)は「適用外」、印を付けること。元請契約又は下請契約に係る営業所が併用される場合は「併用(同一)」と記載すること。
- ② 元請契約の項には元請契約に係る営業所について、下請契約の項には下請契約に係る営業所について記載すること。なお、元請契約に係る営業所と下請契約に係る営業所が同一の場合は、「下請契約の項に「同一」と記載すること。
- ③ 健康保険の項には、事業所管理記号及び事業所番号(健康保険組合にあっては組合名)を記載すること。一括適用の場合は、本店の整理記号及び事業所番号を記載すること。

④ 厚生年金保険の項には、事業所整理記号及び事業所番号を記載すること。一括適用の承認に係る営業所の場合は、本店の整理記号及び事業所番号を記載すること。継続事業の一括の認可に係る営業所の場合は、本店の労働保険番号を記載すること。

5 外国人建設従事者の従事状況について
出入国管理及び移民法(昭和二十六年政令第三百十号)別表第一の五の上欄の在留資格を決定される者であって、出入国管理上定まるもの(以下「外国人建設従事者」という。)が建設工事に従事する場合は「有」、従事する予定がない場合は「無」にて○印を付けること。

6 外国人技能実習生の従事状況について
出入国管理法及び労働法(昭和二十六年政令第三百十号)別表第一の二の次の技能実習生の任用資格を決定された者(以下「外国人技能実習生」という。)が当該建設工事に従事する場合は「有」、従事する予定がない場合は「無」にて○印を付けること。

- 7 次の①～③の書類を添付すること。(建設業法施行規則第14条の2第2項)
- ①発注者や作成建設業者の署名。
- ②発注者の発注書面(発注書)の写し。
- ③発注者又は監理技術者又は主任技術者資格を有する事を証する書面及び主任技術者又は監理技術者が作成建設業者と雇用期間を特定することとなる(雇用)又は主任技術者である事を証する書面又はその写し。
- ④主任技術者であることを証する書面及びその写し。
- ⑤主任技術者となる場合書面、その主任技術者資格を有することを証する書面及びその写し(作成建設業者が雇用期間を特定することなく雇用されている者であることを証する書面又はその写し)

新旧対照表

旧 (現 行)

【会社名】 _____

【事業所名】 _____

〈標準例〉
施工作体制台帳

年 月 日

工事名称	千
発注者及び住所	千
工期	自 年 月 日 至 年 月 日 契約日 年 月 日

契約営業所	区分	名称	住所
	元請契約 下請契約		

健康保険等の加入状況	健康保険加入の有無	健康保険加入 未加入 適用除外	厚生年金保険加入 未加入 適用除外	雇用保険加入 未加入 適用除外
	事業所整理記号等	区分 営業所の名称	健康保険 厚生年金保険	雇用保険
		元請契約	下請契約	

発注者の監督員名	補選及び専任 申出方法
----------	----------------

監督員名	現 場	代表者 氏名	専任 氏名	専任 非専任	補選及び専任 申出方法
監理技師名	専門	主任技師名	専 門 技 術 者 名	資 格 内 容	
	資 格 内 容		資 格 内 容		
	住 所		住 所		

(記入要領) 1 上記の記載事項が単注者との請負契約書や下請契約書に記載ある場合は、その写しを添付することにより記載を省略することができる。

- 2 監理技術者又は主任技術者の配置状況について「専任・非専任」のいずれかに印を付けること。
- 3 専門技術者又は「土木・建築一式」工事を実施する場合等その工事に含まれる専門工事を実施するために必要となる技術者を記載する。「監理技術者が専門技術者としての資格を有する場合は」専門技術者を兼ねることができる。

新 旧 対 照 表

新 (改 定 案)

様式-8(2)
(参考)
《施工許可台帳(様式例)》
《<下請負人に関する事項>》

会社名				代表者名					
住 所	〒			(TEL. _____)					
電話番号									
工事名称及び工事内容									
工期	自	年	月	日	契約日	年	月	日	
建設業の許可	施工に必要な許可業種		許可番号		許可(更新)年月日				
	工業業	大臣 特定 知事 一般	第 第	号 号	年 年	月 月	日 日		
健康保険等の加入状況	保険加入の有無	健康保険	厚生年金保険	雇用保険					
		加入 未加入	加入 未加入	加入 未加入					
	事業所	健康保険	厚生年金保険	雇用保険					
		営業所の名称	健康保険	厚生年金保険	雇用保険				
現場(代理人)名				安全衛生責任者名					
権限及び意見申出方法				安全衛生推進者名					
※主任技術者名 兼 任				雇用管理責任者名					
資格内容				※専門技術者名					
				資格内容					
				担当工事内容					
外国人建設従事者の定数の状況(有無)				有 無		外国人技能実習生の定数の状況(有無)		有 無	

- ※【主任技術者、専門技術者の記入要領】
- 主任技術者の配置状況について「専任・兼任」のいずれかに○印を付すること。
 - 主任技術者には、土木・建築一式工事を実施するに必要と認められた主任技術者を主たる主任技術者として必要と主任技術者を主たる主任技術者とする場合は専任主任技術者を有すること。主任技術者としての資格を有する場合は専門技術者を兼ねることができる。主任技術者とする場合は適任職を兼ねて全員を記載すること。
 - 主任技術者の資格内容(該当するものを選んで記入する)
 - 1) 建築士(建築士)による場合
 - 2) 大卒(大卒)指定学科 3年以上の業務経験
 - 3) その他 10年以上の業務経験

- ※【健康保険等の加入状況の記入要領】
- 下請契約に係る営業所以外の営業所で、古建築の事業所整理記号等を記載すること。
 - 各保険の適用を受ける営業所は「加入」、行っていない場合は「未加入」に○印を付けること。下請契約又は下請契約に係る全ての営業所で各保険の適用が除外される場合は「適用除外」に○を付けること。
 - 健康保険の欄には、事業所整理記号及び事業者番号(健康保険組合によっては組合名)を記載すること。一括適用の承認に係る営業所の場合は、一括適用の承認に係る事業者番号を記載すること。
 - 厚生年金保険の欄には、事業所整理記号及び事業者番号を記載すること。一括適用の承認に係る営業所の場合は、一括適用の承認に係る事業者番号を記載すること。
 - 雇用保険の欄には、労働管理番号を記載すること。建設事業の一括の認可に係る営業所の場合は、本店の労働保険番号を記載すること。

- ※【外国人建設従事者の定数の記入要領】
- 出入国管理及び難民認定法(昭和二十六年政令第三十九号)別表第一の五の表の上欄の左欄の左欄を決定された者であって、国土交通大臣が定めるもの(以下「外国人建設従事者」という。)が建設工事に従事する場合は「有」、従事する予定がない場合は「無」に○印を付すること。

- ※【外国人技能実習生の定数の状況の記入要領】
- 出入国管理及び難民認定法(昭和二十六年政令第三十九号)別表第一の二の表の技能実習生の留資格を決定された者(以下「外国人技能実習生」という。)が当該建設工事に従事する場合は「有」、従事する予定がない場合は「無」に○印を付すること。

旧 (現 行)

《施工許可台帳(様式例)》
《<下請負人に関する事項>》

会社名				代表者名				
住 所	〒			(TEL. _____)				
電話番号								
工事名称及び工事内容								
工期	自	年	月	日	契約日	年	月	日
建設業の許可	施工に必要な許可業種		許可番号		許可(更新)年月日			
	工業業	大臣 特定 知事 一般	第 第	号 号	年 年	月 月	日 日	
健康保険等の加入状況	保険加入の有無	健康保険	厚生年金保険	雇用保険				
		加入 未加入	加入 未加入	加入 未加入				
	事業所	健康保険	厚生年金保険	雇用保険				
		営業所の名称	健康保険	厚生年金保険	雇用保険			
現場(代理人)名				安全衛生責任者名				
権限及び意見申出方法				安全衛生推進者名				
※主任技術者名 兼 任				雇用管理責任者名				
資格内容				※専門技術者名				
				資格内容				
				担当工事内容				

- ※【主任技術者、専門技術者の記入要領】
- 主任技術者の配置状況について「専任・兼任」のいずれかに○印を付すること。
 - 主任技術者には、土木・建築一式工事を実施する場合等でその工事に含まれる専門工事を施工するために必要と主任技術者を記載する。(一式工事の主任技術者が専門工事の主任技術者としての資格を有する場合は専門技術者を兼ねることができる。)主任技術者とする場合は適任職を兼ねて全員を記載すること。
 - 主任技術者の資格内容(該当するものを選ぶ)で記入する
 - 1) 建築士(建築士)による場合
 - 2) 大卒(大卒)指定学科 3年以上の業務経験
 - 3) その他 10年以上の業務経験

- ※【健康保険等の加入状況の記入要領】
- 下請契約に係る営業所以外の営業所で、古建築の事業所整理記号等を記載すること。
 - 各保険の適用を受ける営業所は「加入」、行っていない場合は「未加入」に○印を付けること。下請契約又は下請契約に係る全ての営業所で各保険の適用が除外される場合は「適用除外」に○を付けること。
 - 健康保険の欄には、事業所整理記号及び事業者番号(健康保険組合によっては組合名)を記載すること。一括適用の承認に係る営業所の場合は、一括適用の承認に係る事業者番号を記載すること。
 - 厚生年金保険の欄には、事業所整理記号及び事業者番号を記載すること。一括適用の承認に係る営業所の場合は、一括適用の承認に係る事業者番号を記載すること。
 - 雇用保険の欄には、労働管理番号を記載すること。建設事業の一括の認可に係る営業所の場合は、本店の労働保険番号を記載すること。

- ※【外国人建設従事者の定数の記入要領】
- 出入国管理及び難民認定法(昭和二十六年政令第三十九号)別表第一の五の表の上欄の左欄の左欄を決定された者であって、国土交通大臣が定めるもの(以下「外国人建設従事者」という。)が建設工事に従事する場合は「有」、従事する予定がない場合は「無」に○印を付すること。

再下請通知書

建設労働 離宮別-3

報告下請負業者】

住所

元請名称

会社名

代表者名

工務名称
及び
工事内容

工期 自 年 月 日 至 年 月 日

注文者との
契約日

年 月 日

建設業の
許可
工事業
大臣 特定 第 号
大臣 特定 第 号
工事業
知事 一般 第 号

許可番号

許可(更新)年月日

<<自社に関する事項>>

- ※【主任技術者、専門技術者の記入要領】
- 1 主任技術者の専門状況について【専任・非常任】のいつかみに○印を付けること。
- 2 専門技術者には、土木・建築一式工事と地工の請合等でその工事に含まれる専門工事を施工するために必要な主任技術者を記載する。（一式工事の主任技術者が専門工事の主任技術者兼ねることができる。）
- 3 その他
(2)資格等による場合
1)建設業法「建設士試験」
2)建築士法「技術士試験」
3)技術士法「技術士試験」
4)電気工事士法「電気主任技術者国家試験等」
5)電気工事士法「電気主任技術者国家試験等」
6)消防法「消防設備士試験」
7)職業能力開発促進法「技能検定」

健康保険等の加入状況

加入 未加入

加入 未加入

- ※【健康保険等の加入状況の記入要領】
- 1 下請契約に係る営業所以外の営業所で再下請契約を行う場合には、事業所整理番号等の欄を「下請契約」と「再下請契約」の区分に分けて、各保険の事業所整理番号等を記載すること。
- 2 各保険の適用を受ける営業所について、届出を行っている場合には「加入」、行っていない場合「適用を受ける営業所が複数あり、そのうち一部について行っていない場合を含む」は「未加入」に○印を付けること。下請契約又は再下請契約に係る全ての営業所で各保険の適用が除外される場合は「適用除外」に○印を付けること。
- 3 健康保険の欄には、事業所整理番号及び事業所番号（健康保険組合にあっては組合名）を記載すること。一括適用の承認に係る営業業所の場合は、本店の整理番号及び事業所番号を記載すること。
- 4 厚生年金保険の欄には、事業所整理番号及び事業所番号を記載すること。一括適用の承認に係る営業業所の場合は、本店の整理番号及び事業所番号を記載すること。
- 5 雇用保険の欄には、労働保険番号を記載すること。継続事業の一括の認可に係る営業業所の場合は、本店の労働保険番号を記載すること。

監督員名
構設及び
意見申出方法
現場(作)理人名
構設及び
意見申出方法
主任
※主任技術者名
資格内容
資格内容

安全衛生責任者名

安全衛生推進者名

- ※【外国人建設従事者の従事の状況の記入要領】
- ※【外国人建設従事者の技能実習生の在留資格を決定された者であって、国土交通大臣が定めるもの（以下「外国人建設従事者」という。）が建設工事に従事する場合は「有」、従事する予定がない場合は「無」に○印を付けること。
- ※【外国人技能実習生の従事の状況の記入要領】
- ※【外国人技能実習生の技能実習生の在留資格を決定された者（以下「外国人技能実習生」という。）が建設工事に従事する場合は「有」、従事する予定がない場合は「無」に○印を付けること。

外国人建設従事者の
従事の状況（有無）

有 無

有 無

外国人技能実習生の
従事の状況（有無）

有 無

有 無

新旧対照表

新(改定案)

旧(現行)

新 旧 対 照 表

新 (改 定 案)

様式-8(4)
(参考)
建設労働者 様式別-4
《再下請員関係》

再下請業者及び再下請契約関係について次のとおり報告いたします。

会社名				代表者名					
住所	〒								
電話番号	(TEL. _____)								
工事名称 及び 工事内容									
工 期	自	年	月	日	契約日		年	月	日
建設業の許可	施工に必要な許可業種		許可番号		許可(更新)年月日				
	大工 特定 工事 一般		第 第		年 月 日				
	大臣 特定 工事 一般		第 第		年 月 日				

健康保険等の加入状況	健康保険		厚生年金保険		雇用保険	
	加入の有無	加入/未加入/適用除外	加入の有無	加入/未加入/適用除外	加入の有無	加入/未加入/適用除外
事業所整理記号等	加入/未加入/適用除外	事業所の名称	加入/未加入/適用除外	加入/未加入/適用除外	加入/未加入/適用除外	加入/未加入/適用除外

現代理人名 権限及び意見申出方法 ※主任技術者名 資格内容	安全衛生責任者名 安全衛生推進者名 雇用管理責任者名 ※専門技術者名 資格内容 担当工事内容
--	---

外国人建設従事者の従事状況(有無)	有	無
外国人技能実習生の従事状況(有無)	有	無

旧 (現 行)

—

- ※【主任技術者、専門技術者の記入要領】
主任技術者の配置状況について【単位・非単位のいずれかに〇印を付けること】。
1 専門技術者には、土木・建築一式工事を施工の担当である工事を含む単位の専門技術者として、子工事の主任技術者(専門工事の主任技術者として)の資格を有する場合は、専門技術者を兼ねることとする。()
2 複数の専門工事を施工するために複数の専門技術者を要する場合は適宜欄を設けて全員を記載する。
- 3 主任技術者の資格内容(該当するもののみ)を適心で記入する)
(1) 職年数による場合
3年以上の実務経験
(2) 大学卒(指定学科) 3年以上の実務経験
(3) 10年以上の実務経験
(4) 10年以上の実務経験
(2) 資格認定による場合
(1) 建築業法(「技術検定」)
2) 建築士法(「建築士試験」)
3) 技術士法(「技術士試験」)
4) 電気工事士法(「電気工事士試験」)
5) 消防法(「消防設備士試験」)
6) 消防法(「消防設備士試験」)
7) 職業能力開発促進法(「技能検定」)

- ※【健康保険等の加入状況の記入要領】
1 下請契約に係る営業所以外の営業所で再下請契約を結ぶ場合は、事業所健康保険等の欄を「下請契約」と「再下請契約」の区分に分けて、各欄を分けて行っている場合は「加入」、「行っていない場合(適用を受ける営業所が複数あり、そのうち一部について行っていない場合)を併記」は「未加入」に〇印を付けること。「再下請契約」は再下請契約に係る全ての営業所で各欄の適用が除外される場合は「適用除外」に〇印を付けること。
2 健康保険の欄には、事業所健康保険及び事業所番号(健康保険組合にあつては組合名)を記載すること。一括適用の場合は、事業所健康保険及び事業所番号を記載すること。
3 厚生年金保険の欄には、事業所健康保険番号を記載すること。一括適用の場合は、本局の健康保険の欄には、労働保険番号を記載すること。継続事業の一括の認可に係る営業所の場合は、本局の労働保険番号を記載すること。

- ※【外国人建設従事者の従事状況の記入要領】
出入国管理及び難民認定法(昭和二十六年政令第三十九号)別表第一の五の表の上欄の在留資格を決定された者であつて、「国土交通大臣が定めるもの(以下「外国人建設従事者」という。))が建設工事に従事する場合は「有」、従事する旨がない場合は「無」に〇印を付けること。

- ※【外国人技能実習生の従事状況の記入要領】
出入国管理及び難民認定法(昭和二十六年政令第三十九号)別表第一の二の表の技能実習生の在留資格を決定された者(以下「外国人技能実習生」という。))が当該建設工事に従事する場合は「有」、従事する旨がない場合は「無」に〇印を付けること。

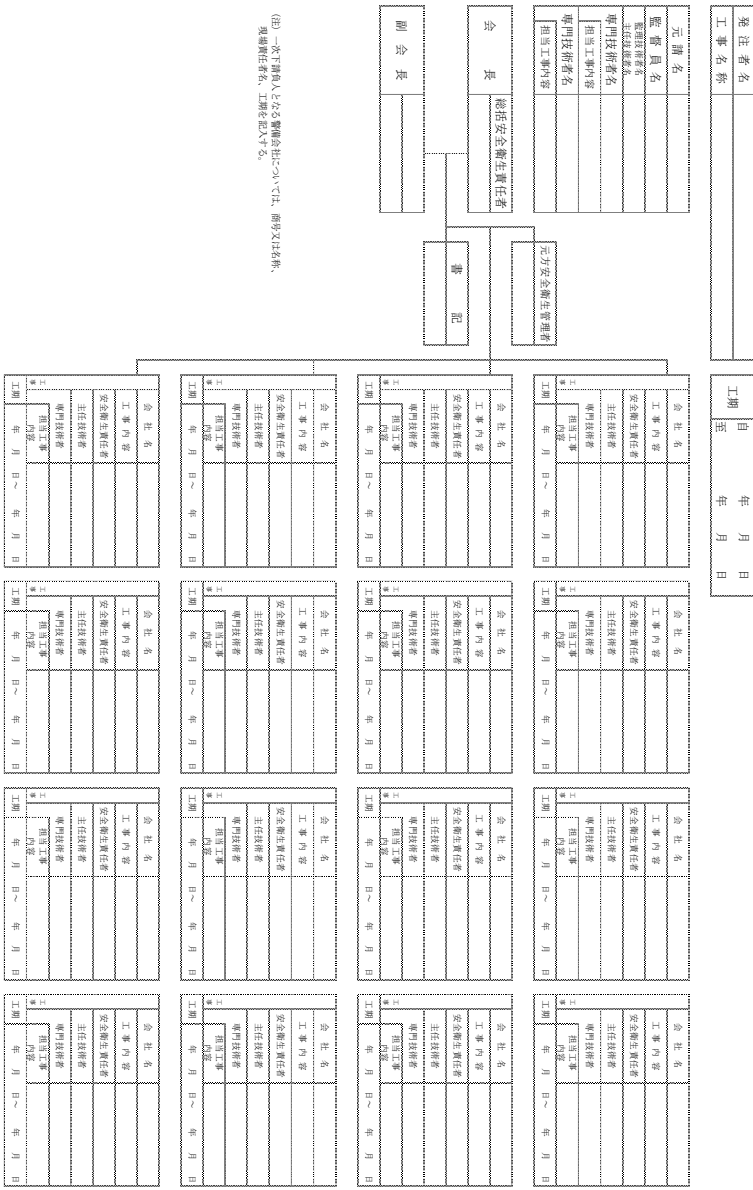
新 旧 对 照 表

新 (改 定 案)

旧 (現 行)

様式-8 (3)
 施工程序表様式(改定)

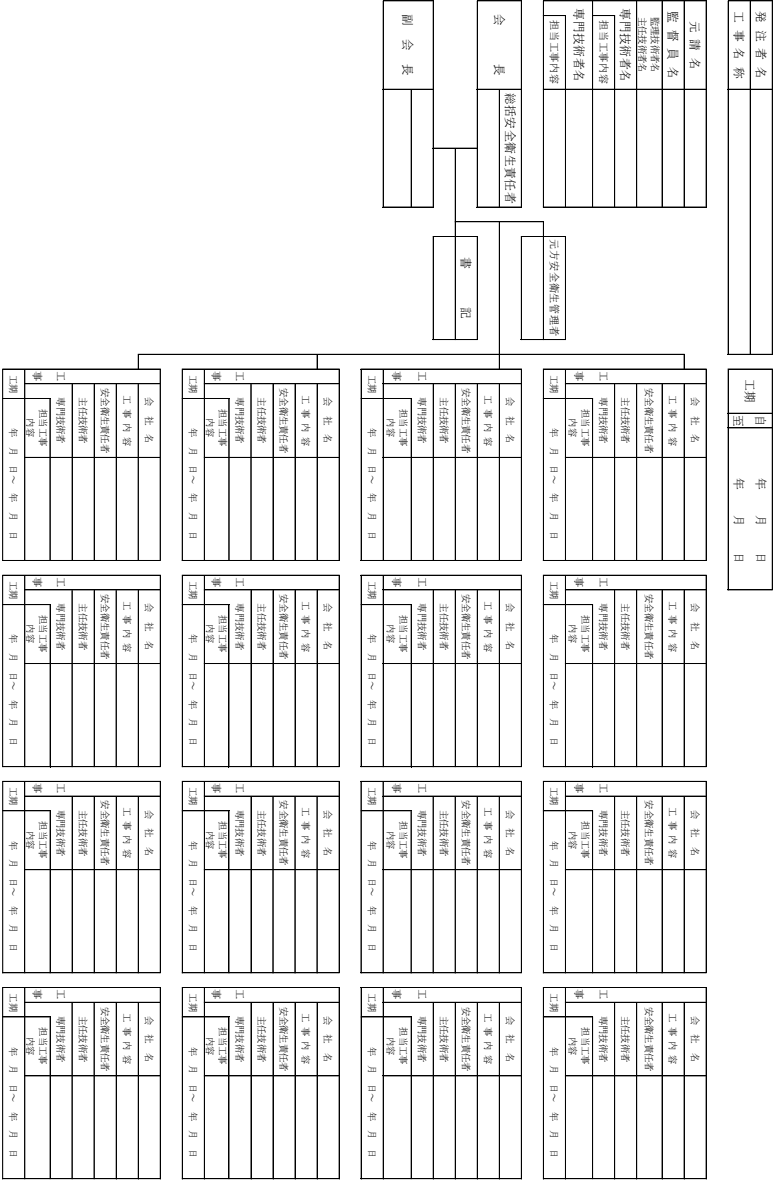
工事作業所災害防止協議会兼施工体系図



(注)一次下請納入工は2名制(専任1名・V11名、兼務又は技術、免職制)とする。上層記入V11名。

施工程序表様式 (備考例)

工事作業所災害防止協議会兼施工体系図



新 旧 対 照 表

旧（現 行）	新（改 定 案）																																																																																																																																																																																																																																																																																																																																																															
<div style="text-align: center;"> 様式26 工事材料品質規格事前確認書 </div> <table border="1" style="width: 100%; border-collapse: collapse; margin-top: 10px;"> <thead> <tr> <th colspan="2">工事番号</th> <th colspan="4">工事名</th> <th colspan="4">提出年月日</th> <th colspan="2">確認年月日</th> <th colspan="1">備考</th> </tr> <tr> <th>番号</th> <th>工 種</th> <th>使用材料名</th> <th>材料規格等</th> <th>単 位</th> <th>設計数量</th> <th>製造業者名 及び仕入先名</th> <th>左記の所在地</th> <th>JIS製品 (JIS No.)</th> <th>提出年月日</th> <th>確認年月日</th> <th colspan="2">備考</th> </tr> </thead> <tbody> <tr><td> </td><td> </td><td> </td><td> </td><td> </td><td> </td><td> </td><td> </td><td> </td><td> </td><td> </td><td colspan="2"> </td></tr> <tr><td> </td><td> </td><td> </td><td> </td><td> </td><td> </td><td> </td><td> </td><td> </td><td> </td><td> </td><td colspan="2"> </td></tr> <tr><td> </td><td> </td><td> </td><td> </td><td> </td><td> </td><td> </td><td> </td><td> </td><td> </td><td> </td><td colspan="2"> </td></tr> <tr><td> </td><td> </td><td> </td><td> </td><td> </td><td> </td><td> </td><td> </td><td> </td><td> </td><td> </td><td colspan="2"> </td></tr> <tr><td> </td><td> </td><td> </td><td> </td><td> </td><td> </td><td> </td><td> </td><td> </td><td> </td><td> </td><td colspan="2"> </td></tr> <tr><td> </td><td> </td><td> </td><td> </td><td> </td><td> </td><td> </td><td> </td><td> </td><td> </td><td> </td><td colspan="2"> </td></tr> <tr><td> </td><td> </td><td> </td><td> </td><td> </td><td> </td><td> </td><td> </td><td> </td><td> </td><td> </td><td colspan="2"> </td></tr> <tr><td> </td><td> </td><td> </td><td> </td><td> </td><td> </td><td> </td><td> </td><td> </td><td> </td><td> </td><td colspan="2"> </td></tr> <tr><td> </td><td> </td><td> </td><td> </td><td> </td><td> </td><td> </td><td> </td><td> </td><td> </td><td> </td><td colspan="2"> </td></tr> <tr><td> </td><td> </td><td> </td><td> </td><td> </td><td> </td><td> </td><td> </td><td> </td><td> </td><td> </td><td colspan="2"> </td></tr> <tr><td> </td><td> </td><td> </td><td> </td><td> </td><td> </td><td> </td><td> </td><td> </td><td> </td><td> </td><td colspan="2"> </td></tr> <tr><td> </td><td> </td><td> </td><td> </td><td> </td><td> </td><td> </td><td> </td><td> </td><td> </td><td> </td><td colspan="2"> </td></tr> <tr><td> </td><td> </td><td> </td><td> </td><td> </td><td> </td><td> </td><td> </td><td> </td><td> </td><td> </td><td colspan="2"> </td></tr> <tr><td> </td><td> </td><td> </td><td> </td><td> </td><td> </td><td> </td><td> </td><td> </td><td> </td><td> </td><td colspan="2"> </td></tr> <tr><td> </td><td> </td><td> </td><td> </td><td> </td><td> </td><td> </td><td> </td><td> </td><td> </td><td> </td><td colspan="2"> </td></tr> <tr><td> </td><td> </td><td> </td><td> </td><td> </td><td> </td><td> </td><td> </td><td> </td><td> </td><td> </td><td colspan="2"> </td></tr> <tr><td> </td><td> </td><td> </td><td> </td><td> </td><td> </td><td> </td><td> </td><td> </td><td> </td><td> </td><td colspan="2"> </td></tr> <tr><td> </td><td> </td><td> </td><td> </td><td> </td><td> </td><td> </td><td> </td><td> </td><td> </td><td> </td><td colspan="2"> </td></tr> <tr><td> </td><td> </td><td> </td><td> </td><td> </td><td> </td><td> </td><td> </td><td> </td><td> </td><td> </td><td colspan="2"> </td></tr> <tr><td> </td><td> </td><td> </td><td> </td><td> </td><td> </td><td> </td><td> </td><td> </td><td> </td><td> </td><td colspan="2"> </td></tr> <tr><td> </td><td> </td><td> </td><td> </td><td> </td><td> </td><td> </td><td> </td><td> </td><td> </td><td> </td><td colspan="2"> </td></tr> <tr><td> </td><td> </td><td> </td><td> </td><td> </td><td> </td><td> </td><td> </td><td> </td><td> </td><td> </td><td colspan="2"> </td></tr> <tr><td> </td><td> </td><td> </td><td> </td><td> </td><td> </td><td> </td><td> </td><td> </td><td> </td><td> </td><td colspan="2"> </td></tr> <tr><td> </td><td> </td><td> </td><td> </td><td> </td><td> </td><td> </td><td> </td><td> </td><td> </td><td> </td><td colspan="2"> </td></tr> <tr><td> </td><td> </td><td> </td><td> </td><td> </td><td> </td><td> </td><td> </td><td> </td><td> </td><td> </td><td colspan="2"> </td></tr> </tbody> </table> <p style="font-size: small; margin-top: 10px;"> ※提出する際は、「工事打合せ簿」を添紙とする。 ※工事材料の品質を証明する試験成績表、性能試験結果、ミルシート等を添付する。 ※工場立会検査の場合は、備考欄に「工場検査」と記入する。 </p>	工事番号		工事名				提出年月日				確認年月日		備考	番号	工 種	使用材料名	材料規格等	単 位	設計数量	製造業者名 及び仕入先名	左記の所在地	JIS製品 (JIS No.)	提出年月日	確認年月日	備考																																																																																																																																																																																																																																																																																																																																							廃 止
工事番号		工事名				提出年月日				確認年月日		備考																																																																																																																																																																																																																																																																																																																																																				
番号	工 種	使用材料名	材料規格等	単 位	設計数量	製造業者名 及び仕入先名	左記の所在地	JIS製品 (JIS No.)	提出年月日	確認年月日	備考																																																																																																																																																																																																																																																																																																																																																					

新 旧 対 照 表

旧 (現 行)	新 (改 定 案)																												
<p>様式 27</p> <p style="text-align: center; font-weight: bold; margin: 20px 0;">指 示 書</p> <table border="1" style="width: 100%; border-collapse: collapse; margin-bottom: 10px;"> <tr> <td style="width: 15%; padding: 5px;">工事名・番号</td> <td style="width: 85%;"></td> </tr> <tr> <td style="padding: 5px;">年 月 日</td> <td></td> </tr> <tr> <td style="padding: 5px;">指示者協議者氏名</td> <td></td> </tr> <tr> <td style="padding: 5px;">業 者 氏 名</td> <td></td> </tr> </table> <p style="margin-bottom: 10px;">発注者 <input type="checkbox"/> 受注者 <input type="checkbox"/> 指示 <input type="checkbox"/> 協議 <input type="checkbox"/> 報告 <input type="checkbox"/></p> <p style="margin-bottom: 10px;">添付図 葉、その他添付図書</p> <table border="1" style="width: 100%; border-collapse: collapse; margin-bottom: 10px;"> <tr> <td style="width: 5%;"></td> <td style="width: 15%;">所 長</td> <td style="width: 15%;">主 幹</td> <td style="width: 15%;">総括監督員</td> <td style="width: 15%;">主任監督員</td> <td style="width: 15%;">監 督 員</td> </tr> <tr> <td style="writing-mode: vertical-rl; text-orientation: upright; text-align: center;">発注者</td> <td></td> <td></td> <td></td> <td></td> <td></td> </tr> </table> <table border="1" style="width: 100%; border-collapse: collapse;"> <tr> <td style="width: 5%;"></td> <td style="width: 15%;">現場代理人</td> <td style="width: 15%;">主任(監理)技術者</td> <td style="width: 65%;"></td> </tr> <tr> <td style="writing-mode: vertical-rl; text-orientation: upright; text-align: center;">受注者</td> <td></td> <td></td> <td></td> </tr> </table> <p style="text-align: center; margin-top: 10px;">奈良県 ○○土木事務所</p>	工事名・番号		年 月 日		指示者協議者氏名		業 者 氏 名			所 長	主 幹	総括監督員	主任監督員	監 督 員	発注者							現場代理人	主任(監理)技術者		受注者				<p style="font-size: 24px; font-weight: bold;">廃 止</p>
工事名・番号																													
年 月 日																													
指示者協議者氏名																													
業 者 氏 名																													
	所 長	主 幹	総括監督員	主任監督員	監 督 員																								
発注者																													
	現場代理人	主任(監理)技術者																											
受注者																													

新 旧 対 照 表

旧 (現 行)

新 (改 定 案)

様式 29

工 事 打 合 簿

発議者	<input type="checkbox"/> 発注者 <input type="checkbox"/> 受注者	発議年月日	平成 年 月 日
発議事項	<input type="checkbox"/> 指示 <input type="checkbox"/> 協議 <input type="checkbox"/> 通知 <input type="checkbox"/> 承諾 <input type="checkbox"/> 提出 <input type="checkbox"/> 届出 <input type="checkbox"/> その他()		
工事名			
(内容)	<p>.....</p> <p>.....</p> <p>.....</p> <p>.....</p> <p>.....</p> <p>.....</p> <p>.....</p> <p>.....</p> <p>.....</p>		
添付図 葉、その他添付図書			
処 理 ・ 回 答	発注者	上記について <input type="checkbox"/> 指示・ <input type="checkbox"/> 承諾・ <input type="checkbox"/> 協議・ <input type="checkbox"/> 通知・ <input type="checkbox"/> 受理 します。 <input type="checkbox"/> その他	
	平成 年 月 日		
受注者	上記について <input type="checkbox"/> 了解・ <input type="checkbox"/> 協議・ <input type="checkbox"/> 提出・ <input type="checkbox"/> 報告・ <input type="checkbox"/> 届出 します。 <input type="checkbox"/> その他		平成 年 月 日

事務所					
総括監督員	主任監督員	監督員	現場監督員	現場代理人	主任(監理)技術者

様式 - 9

工 事 打 合 せ 簿

発議者	<input type="checkbox"/> 発注者 <input type="checkbox"/> 受注者	発議年月日	
発議事項	<input type="checkbox"/> 指示 <input type="checkbox"/> 協議 <input type="checkbox"/> 通知 <input type="checkbox"/> 承諾 <input type="checkbox"/> 報告 <input type="checkbox"/> 提出 <input type="checkbox"/> その他 ()		
工事名			
(内容)	<p>.....</p> <p>.....</p> <p>.....</p> <p>.....</p> <p>.....</p> <p>.....</p> <p>.....</p> <p>.....</p> <p>.....</p>		
添付図 葉、その他添付図書			
処 理 ・ 回 答	発注者	上記について <input type="checkbox"/> 指示 <input type="checkbox"/> 承諾 <input type="checkbox"/> 協議 <input type="checkbox"/> 提出 <input type="checkbox"/> 受理 します。 <input type="checkbox"/> その他 []	
	年月日:		
受注者	上記について <input type="checkbox"/> 承諾 <input type="checkbox"/> 協議 <input type="checkbox"/> 提出 <input type="checkbox"/> 報告 <input type="checkbox"/> 受理 します。 <input type="checkbox"/> その他 []		年月日:

総括監督員	主任監督員	一般監督員	一般監督員	現場代理人	主任(監理)技術者

新 旧 対 照 表

旧（現 行）

新（改 定 案）

様式 3 0

様式 - 1 0

材 料 確 認 願

材 料 確 認 書

主任監督員 _____ 殿 平成 年 月 日

現場代理人： _____ 印

工事名 _____

標記工事について、下記の材料確認を実施されたい。

記

材料名	品質規格	単位	搬入数量	確 認 欄				備考
				確認年月日	確認方法	合格数量	確認印	

年月日：

工事名 _____

標記工事について、下記の材料について確認されたく提出します。

記

材料名	品質規格	単位	搬入数量	確 認 欄				備考
				確認年月日	確認方法	合格数量	確認印	

主任監督員	監督員	現場監督員

現場代理人	主任(監理)技術者

主任監督員	一般監督員	一般監督員

現場代理人	主任(監理)技術者

新 旧 対 照 表

旧 (現 行)

新 (改 定 案)

様式 3 1

様式 - 1 1

段 階 確 認 書				
施 工 予 定 表				
平成 年 月 日				
共通仕様書第3編1-1-5の6、 特記仕様書第 条に基づき、下記のとおり施工段階の予定時期を報告いたします。				
工事番号：		受注者名：		
工事名：		現場代理人名等： 印		
種 別	細 別	確認時期項目	施工予定時期	記 事
平成 年 月 日				
通 知 書				
下記種別について、段階確認を行う予定であるので通知する。				
監督職員名： _____				
確認種別	確認細別	確認時期項目	確認時期予定日	確認実施日等
平成 年 月 日				
確 認 書				
上記について、段階確認を実施し確認した。				
監督職員名： _____ 印				

事務所			
総括 監督員	主任 技術者	監督員	現場 監督員

現場 代理人	主任 (監理) 技術者

段 階 確 認 書				
施 工 予 定 表				
年月日：				
特記仕様書第 条に基づき、下記のとおり施工段階の予定時期を報告いたします。				
工事名		受注者名：		
		現場代理人名等： 印		
種 別	細 別	確認時期項目	施工予定時期	記 事
年月日：				
通 知 書				
下記種別について、段階確認を行う予定であるので通知します。				
監督職員名： _____				
確認種別	確認細別	確認時期項目	確認時期予定日	確認実施日等
年月日：				
確 認 書				
上記について、段階確認を実施し確認した。				
監督職員名： _____ 印				

新 旧 対 照 表

旧 (現 行)

新 (改 定 案)

様式 3 2

主 任 監 督 員	監 督 員	現 場 監 督 員

平成 年 月 日

主任監督員

殿

受 注 者

現 場 代 理 人

(印)

立 会 願

下記の通り立会をお願いします。

記

1. 工 事 名
2. 立会項目
3. 立会カ所
4. 立会希望, 月, 日時間
5. そ の 他

様式 - 1 2

確認 ・ 立会依頼書

主 任 監 督 員	一 般 監 督 員	一 般 監 督 員

現 場 代 理 人	主 任 (監 理) 技 術 者

確認 ・ 立会事項

工事名 _____ 年月日: _____

下記について 確 認 ・ 立 会 されたく提出します。

記

工 種		
場 所		
資 料		
希 望 日 時		時

確 認 立 会 員		
実 施 日 時		時
記 事		

新 旧 対 照 表

旧 (現 行)	新 (改 定 案)																																																																																																																																																																																																																																																																																																																					
<p style="font-size: small;">様式 28</p> <p style="text-align: center; font-weight: bold; margin-top: 10px;">工 事 履 行 報 告 書</p> <table border="1" style="width: 100%; border-collapse: collapse;"> <tr> <td style="width: 10%;">工事名</td> <td colspan="3"></td> </tr> <tr> <td>工期</td> <td>平成</td> <td>年</td> <td>月</td> <td>日</td> <td>～</td> <td>平成</td> <td>年</td> <td>月</td> <td>日</td> </tr> <tr> <td>日付</td> <td>平成</td> <td>年</td> <td>月</td> <td>日</td> <td>(</td> <td>月分)</td> <td colspan="3"></td> </tr> <tr> <td style="text-align: center;">月 別</td> <td style="text-align: center;">予定工程 % () は工程変更後</td> <td style="text-align: center;">実施工程 %</td> <td colspan="7" style="text-align: center;">備 考</td> </tr> <tr><td> </td><td> </td><td> </td><td colspan="7"> </td></tr> <tr><td> </td><td> </td><td> </td><td colspan="7"> </td></tr> <tr><td> </td><td> </td><td> </td><td colspan="7"> </td></tr> <tr><td> </td><td> </td><td> </td><td colspan="7"> </td></tr> <tr><td> </td><td> </td><td> </td><td colspan="7"> </td></tr> <tr><td> </td><td> </td><td> </td><td colspan="7"> </td></tr> <tr><td> </td><td> </td><td> </td><td colspan="7"> </td></tr> <tr><td> </td><td> </td><td> </td><td colspan="7"> </td></tr> <tr><td> </td><td> </td><td> </td><td colspan="7"> </td></tr> <tr><td> </td><td> </td><td> </td><td colspan="7"> </td></tr> <tr><td> </td><td> </td><td> </td><td colspan="7"> </td></tr> <tr><td> </td><td> </td><td> </td><td colspan="7"> </td></tr> <tr><td> </td><td> </td><td> </td><td colspan="7"> </td></tr> <tr><td> </td><td> </td><td> </td><td colspan="7"> </td></tr> <tr><td> </td><td> </td><td> </td><td colspan="7"> </td></tr> <tr> <td colspan="10" style="padding: 5px;">(記事欄)</td> </tr> </table> <div style="margin-top: 10px; display: flex; justify-content: space-around;"> <table border="1" style="border-collapse: collapse;"> <tr><td style="width: 50px; text-align: center;">主任 監督員</td><td style="width: 50px; text-align: center;">監督員</td></tr> <tr><td> </td><td> </td></tr> </table> <table border="1" style="border-collapse: collapse;"> <tr><td style="width: 50px; text-align: center;">現場代理人</td><td style="width: 50px; text-align: center;">主任(監理) 技術者</td></tr> <tr><td> </td><td> </td></tr> </table> </div>	工事名				工期	平成	年	月	日	～	平成	年	月	日	日付	平成	年	月	日	(月分)				月 別	予定工程 % () は工程変更後	実施工程 %	備 考																																																																																																																																																													(記事欄)										主任 監督員	監督員			現場代理人	主任(監理) 技術者			<p style="font-size: small;">様式-14</p> <p style="text-align: center; font-weight: bold; margin-top: 10px;">工 事 履 行 報 告 書</p> <table border="1" style="width: 100%; border-collapse: collapse;"> <tr> <td style="width: 10%;">工事名</td> <td colspan="3"></td> </tr> <tr> <td>工期</td> <td colspan="3" style="text-align: center;">～</td> </tr> <tr> <td>日付</td> <td colspan="3" style="text-align: center;">(月分)</td> </tr> <tr> <td style="text-align: center;">月 別</td> <td style="text-align: center;">予定工程 % () は工程変更後</td> <td style="text-align: center;">実施工程 %</td> <td colspan="2" style="text-align: center;">備 考</td> </tr> <tr><td> </td><td> </td><td> </td><td colspan="2"> </td></tr> <tr><td> </td><td> </td><td> </td><td colspan="2"> </td></tr> <tr><td> </td><td> </td><td> </td><td colspan="2"> </td></tr> <tr><td> </td><td> </td><td> </td><td colspan="2"> </td></tr> <tr><td> </td><td> </td><td> </td><td colspan="2"> </td></tr> <tr><td> </td><td> </td><td> </td><td colspan="2"> </td></tr> <tr><td> </td><td> </td><td> </td><td colspan="2"> </td></tr> <tr><td> </td><td> </td><td> </td><td colspan="2"> </td></tr> <tr><td> </td><td> </td><td> </td><td colspan="2"> </td></tr> <tr><td> </td><td> </td><td> </td><td colspan="2"> </td></tr> <tr><td> </td><td> </td><td> </td><td colspan="2"> </td></tr> <tr><td> </td><td> </td><td> </td><td colspan="2"> </td></tr> <tr><td> </td><td> </td><td> </td><td colspan="2"> </td></tr> <tr><td> </td><td> </td><td> </td><td colspan="2"> </td></tr> <tr><td> </td><td> </td><td> </td><td colspan="2"> </td></tr> <tr> <td colspan="5" style="padding: 5px;">(記事欄)</td> </tr> </table> <div style="margin-top: 10px; display: flex; justify-content: space-around;"> <table border="1" style="border-collapse: collapse;"> <tr><td style="width: 50px; text-align: center;">主任 監督員</td><td style="width: 50px; text-align: center;">一 般 監督員</td><td style="width: 50px; text-align: center;">一 般 監督員</td></tr> <tr><td> </td><td> </td><td> </td></tr> </table> <table border="1" style="border-collapse: collapse;"> <tr><td style="width: 50px; text-align: center;">現 場 代理人</td><td style="width: 50px; text-align: center;">主 任 (監理) 技術者</td></tr> <tr><td> </td><td> </td></tr> </table> </div>	工事名				工期	～			日付	(月分)			月 別	予定工程 % () は工程変更後	実施工程 %	備 考																																																																													(記事欄)					主任 監督員	一 般 監督員	一 般 監督員				現 場 代理人	主 任 (監理) 技術者		
工事名																																																																																																																																																																																																																																																																																																																						
工期	平成	年	月	日	～	平成	年	月	日																																																																																																																																																																																																																																																																																																													
日付	平成	年	月	日	(月分)																																																																																																																																																																																																																																																																																																																
月 別	予定工程 % () は工程変更後	実施工程 %	備 考																																																																																																																																																																																																																																																																																																																			
(記事欄)																																																																																																																																																																																																																																																																																																																						
主任 監督員	監督員																																																																																																																																																																																																																																																																																																																					
現場代理人	主任(監理) 技術者																																																																																																																																																																																																																																																																																																																					
工事名																																																																																																																																																																																																																																																																																																																						
工期	～																																																																																																																																																																																																																																																																																																																					
日付	(月分)																																																																																																																																																																																																																																																																																																																					
月 別	予定工程 % () は工程変更後	実施工程 %	備 考																																																																																																																																																																																																																																																																																																																			
(記事欄)																																																																																																																																																																																																																																																																																																																						
主任 監督員	一 般 監督員	一 般 監督員																																																																																																																																																																																																																																																																																																																				
現 場 代理人	主 任 (監理) 技術者																																																																																																																																																																																																																																																																																																																					
<p>[注] 1 報告は、月報を標準とする。</p> <p>2 予定工程は、初回報告時に完成までの予定出来高累計を記入する。</p> <p>3 実施工程は、当該報告月までの出来高累計を記入する。</p>																																																																																																																																																																																																																																																																																																																						

新 旧 対 照 表

旧（現 行）	新（改 定 案）																				
<p>様式第1号</p> <div style="border: 1px solid black; padding: 10px; margin: 10px 0;"> <p style="text-align: center; font-weight: bold; font-size: 1.2em;">中間前金払認定請求書</p> <p style="text-align: right;">平成 年 月 日</p> <p>(事務所長) 殿</p> <p style="text-align: right;">住 所 請負者 氏 名 印</p> <p>下記工事について、中間前払金の支払を請求したいので、要件を具備していることを認定されたく請求します。</p> <p style="text-align: center;">記</p> <table border="1" style="width: 100%; border-collapse: collapse; margin-top: 10px;"> <tr> <td style="width: 15%;">工 事 名</td> <td colspan="2"></td> </tr> <tr> <td>工 事 番 号</td> <td colspan="2"></td> </tr> <tr> <td>工 事 場 所</td> <td colspan="2"></td> </tr> <tr> <td rowspan="2">工 期</td> <td style="width: 5%;">着 工</td> <td>平成 年 月 日</td> </tr> <tr> <td>完 成</td> <td>平成 年 月 日</td> </tr> <tr> <td>請負代金額</td> <td colspan="2" style="text-align: center;">円</td> </tr> <tr> <td>摘 要</td> <td colspan="2"> 工期の2分の1を経過した日 平成 年 月 日 添付書類 ・ 工事履行報告書 ・ 工程表（予定工程と実施工程が対比してあること） ・ 平面図（出来高がわかる着色がしてあること） ・ 工事全景写真 </td> </tr> </table> </div> <p>注1 工期の2分の1を経過した日については、債務負担行為に係る契約では、当該年度の工事実施期間の2分の1を経過した日を記入する。</p>	工 事 名			工 事 番 号			工 事 場 所			工 期	着 工	平成 年 月 日	完 成	平成 年 月 日	請負代金額	円		摘 要	工期の2分の1を経過した日 平成 年 月 日 添付書類 ・ 工事履行報告書 ・ 工程表（予定工程と実施工程が対比してあること） ・ 平面図（出来高がわかる着色がしてあること） ・ 工事全景写真		<p>様式-15</p> <p style="text-align: right;">年月日：</p> <p>(発注者) 殿</p> <p style="text-align: right;">(受注者) 印</p> <p style="text-align: center; font-weight: bold; font-size: 1.2em;">中 間 前 払 金 認 定 請 求 書</p> <p>建設工事請負契約書第34条第4項に基づき、下記工事の中間前払金の認定を請求します。</p> <p style="text-align: center;">記</p> <p>契 約 日</p> <p>工 事 名</p> <p>工 期 自 至</p> <p>工 事 場 所</p> <p>請 負 代 金 額 ¥</p> <hr style="border-top: 1px dashed black; margin: 10px 0;"/> <p>(注) 債務負担行為に基づく契約の場合は請負代金額欄の下段に各年度の出来高予定額を記入すること。 【記載例】 (出来高予定額) ○○年度 ¥ △△△ { } □□年度 ¥ ×××</p>
工 事 名																					
工 事 番 号																					
工 事 場 所																					
工 期	着 工	平成 年 月 日																			
	完 成	平成 年 月 日																			
請負代金額	円																				
摘 要	工期の2分の1を経過した日 平成 年 月 日 添付書類 ・ 工事履行報告書 ・ 工程表（予定工程と実施工程が対比してあること） ・ 平面図（出来高がわかる着色がしてあること） ・ 工事全景写真																				

新 旧 対 照 表

旧 (現 行)	新 (改 定 案)												
—	<p>様式 - 16</p> <p style="text-align: right;">年月日：</p> <p>(発注者) 殿</p> <p style="text-align: right;">(受注者) 印</p> <p style="text-align: center;">指 定 部 分 完 成 通 知 書</p> <p>下記工事の指定部分は、 年 月 日 をもって完成したので建設工事 請負契約書第31条第1項に基づき通知します。</p> <p style="text-align: center;">記</p> <p>工事名</p> <p>工 期 自 至</p> <p>請負代金額 ￥</p> <p>指定部分工期 自 至</p> <p>指定部分に対する請負代金額 ￥</p> <hr style="border-top: 1px dashed black;"/> <p>(注) 債務負担行為に基づく契約の場合は請負代金額欄の下段に各年度の 出来高予定額を記入すること。 【記載例】</p> <table style="margin-left: auto; margin-right: auto;"> <tr> <td style="padding-right: 20px;">(出来高予定額)</td> <td style="padding-right: 20px;">〇〇年度</td> <td style="padding-right: 20px;">¥</td> <td>△△△</td> </tr> <tr> <td></td> <td style="padding-right: 20px;">}</td> <td style="padding-right: 20px;">}</td> <td></td> </tr> <tr> <td></td> <td style="padding-right: 20px;">□□年度</td> <td style="padding-right: 20px;">¥</td> <td>×××</td> </tr> </table>	(出来高予定額)	〇〇年度	¥	△△△		}	}			□□年度	¥	×××
(出来高予定額)	〇〇年度	¥	△△△										
	}	}											
	□□年度	¥	×××										

新 旧 対 照 表

旧 (現 行)	新 (改 定 案)														
—	<p>様式 - 17</p> <p>年月日：</p> <p>(発注者) 殿</p> <p>(受注者) 印</p> <h2 style="text-align: center;">指 定 部 分 引 渡 書</h2> <p>下記工事の指定部分を建設工事請負契約書第38条第1項に基づき引渡します。</p> <table border="1" style="width: 100%; border-collapse: collapse; margin-top: 10px;"> <tr> <td style="width: 30%;">工 事 名</td> <td></td> </tr> <tr> <td>指 定 部 分</td> <td></td> </tr> <tr> <td>全 体 工 期</td> <td>自 至</td> </tr> <tr> <td>指定部分に係る工期</td> <td>自 至</td> </tr> <tr> <td>請 負 代 金 額</td> <td>¥</td> </tr> <tr> <td>指定部分に係る請負代金額</td> <td>¥</td> </tr> <tr> <td>指定部分に係る検査年月日</td> <td></td> </tr> </table>	工 事 名		指 定 部 分		全 体 工 期	自 至	指定部分に係る工期	自 至	請 負 代 金 額	¥	指定部分に係る請負代金額	¥	指定部分に係る検査年月日	
工 事 名															
指 定 部 分															
全 体 工 期	自 至														
指定部分に係る工期	自 至														
請 負 代 金 額	¥														
指定部分に係る請負代金額	¥														
指定部分に係る検査年月日															

新 旧 対 照 表

旧（現 行）	新（改 定 案）						
<p>様式17</p> <p style="text-align: right; font-size: small;">(第37条関係)</p> <p style="text-align: center;">工 事（事業）出 来 形 検 査 請 求 書</p> <p>1 工事名（事業名） 工事（事業）</p> <p>2 工事番号 第 号</p> <p>3 工事場所 市 町 地内 郡 村</p> <p>4 契約年月日 平成 年 月 日</p> <p>5 請負代金額 金 円</p> <p>6 工 期 工 期 平成 年 月 日 完 成 平成 年 月 日</p> <p>部分払請求のため、上記の工事（事業）の第 回 出来形検査を請求します。</p> <p style="margin-top: 20px;">平成 年 月 日</p> <p style="text-align: center; margin-top: 20px;">殿</p> <p style="text-align: center; margin-top: 20px;">受注者 住所（所在地）</p> <p style="text-align: center; margin-top: 20px;">氏名（名 称） 印</p>	<p>様式-19</p> <p style="text-align: right;">年月日：</p> <p style="text-align: center;">（発注者） 殿</p> <p style="text-align: right; margin-top: 20px;">（受注者） 印</p> <p style="text-align: center; margin-top: 20px;">請 負 工 事 既 済 部 分 検 査 請 求 書</p> <p style="text-align: center; margin-top: 20px;">建設工事請負契約書第37条第2項により 既済部分検査（第 回）を請求します。</p> <p style="text-align: center; margin-top: 20px;">記</p> <table border="1" style="width: 100%; border-collapse: collapse; margin-top: 20px;"> <tr> <td style="width: 30%; text-align: center;">工 事 名</td> <td></td> </tr> <tr> <td style="text-align: center;">工 期</td> <td style="text-align: center;">自</td> </tr> <tr> <td></td> <td style="text-align: center;">至</td> </tr> </table>	工 事 名		工 期	自		至
工 事 名							
工 期	自						
	至						

新 旧 対 照 表

旧（現 行）	新（改 定 案）		
—	<div style="border: 1px solid black; padding: 10px;"> <p style="text-align: right;">年月日：</p> <p>監督職員（職氏名）殿</p> <p style="text-align: right;">（現場代理人氏名）印</p> <p style="text-align: center;">年 月 日 の（ ） 検査において、修補指示 されました部分につきましては、下記のとおり完了しましたので報告します。</p> <p style="text-align: center; font-weight: bold;">修補完了報告書</p> </div> <table border="1" style="width: 100%; border-collapse: collapse; margin-top: 5px;"> <tr> <td style="width: 15%; text-align: center;">工事名</td> <td style="height: 30px;"></td> </tr> </table> <div style="border: 1px solid black; padding: 10px; margin-top: 5px;"> <p>検査職員の修補指示箇所及び修補内容</p> </div> <hr style="border-top: 1px dashed black; margin-top: 20px;"/> <p style="text-align: center; font-size: small;">（注）本文（ ）内には検査種類を記入する。</p>	工事名	
工事名			

新 旧 対 照 表

旧（現 行）	新（改 定 案）
—	<p>様式－２１</p> <p style="text-align: right;">年 月 日</p> <p>（発注者）</p> <p style="text-align: center;">殿</p> <p style="text-align: center;">（受注者）</p> <p style="text-align: right;">印</p> <p style="text-align: center;">修 補 完 了 届</p> <p style="text-align: center;">年 月 日の（ ）検査において、指示されました 修補部分については、下記のとおり完了しましたのでお届けいたします。</p> <p style="text-align: center;">記</p> <p>工 事 名</p> <p>契 約 額</p> <p>工 事 場 所</p> <p>契 約 年 月 日</p> <p>期 限 年 月 日</p> <p>完 了 年 月 日</p> <p>修補、改造箇所及び補修内容</p> <hr style="border-top: 1px dashed black;"/> <p>（注）本文（ ）内には検査種類を記入する。</p>

新 旧 対 照 表

旧（現 行）	新（改 定 案）
—	<p style="text-align: center;">様式-22</p> <p style="text-align: right;">年月日：</p> <p style="text-align: center;">受信者：「受注者名」又は『発注者名』 殿</p> <p style="text-align: right;">発信者：「発注者名」又は『受注者名』 印</p> <p style="text-align: center;">工事の部分使用について</p> <p style="text-align: center;">標記について、下記のとおり部分使用することを、建設工事請負契約書第33条第1項に基づき、（ 協議 ・ 承諾 ）する。</p> <p style="text-align: center;">記</p> <ol style="list-style-type: none"> 1. 使用目的 2. 使用部分 3. 使用期間 自 至 4. 使用者 5. その他 <hr style="border-top: 1px dashed black;"/> <p style="text-align: center;">（注）1. （協議・承諾）には、いずれかに印をつける。 2. 協議の場合は、受信者を「受注者名」、発信者を「発注者名」として、発注者が作成する。 3. 承諾の場合は、受信者を『発注者名』、発信者を『受注者名』として、受注者が作成する。</p>

新 旧 対 照 表

旧 (現 行)	新 (改 定 案)										
<p>様式 1 1</p> <p style="text-align: right;">(第21条関係)</p> <p style="text-align: center;">工期延長請求書</p> <p>1 契約内容</p> <p>① 工事名 (事業名) 工事 (事業)</p> <p>② 工事番号 第 号</p> <p>③ 工事場所 市 町</p> <p style="padding-left: 150px;">郡 村 地内</p> <p>2 工 期 着 工 平成 年 月 日</p> <p style="padding-left: 100px;">完 成 平成 年 月 日</p> <p>3 請負代金額 金 円</p> <p>4 履行期限の 延長理由</p> <p>5 延長希望期限 平成 年 月 日</p> <p>上記のとおり工期の延長を請求します。</p> <p>平成 年 月 日</p> <p style="text-align: right;">殿</p> <p style="text-align: right;">受注者 住所 (所在地)</p> <p style="text-align: right;">氏名 (名 称) 印</p>	<p>様式 - 2 3</p> <p style="text-align: right;">年月日 :</p> <p>(発注者)</p> <p style="text-align: center;">殿</p> <p style="text-align: right;">(受注者名) 印</p> <p style="text-align: center;">工 期 延 期 届</p> <p style="text-align: center;">建設工事請負契約書第21条による工期の延長を下記のとおり請求します。</p> <p style="text-align: center;">記</p> <table border="1" style="width: 100%; border-collapse: collapse; margin: 10px 0;"> <tr> <td style="width: 20%;">工 事 名</td> <td></td> </tr> <tr> <td>契 約 月 日</td> <td></td> </tr> <tr> <td>工 期</td> <td style="text-align: center;">自 至</td> </tr> <tr> <td>延 長 工 期</td> <td style="text-align: center;">自 至</td> </tr> <tr> <td>理 由</td> <td></td> </tr> </table> <hr style="border-top: 1px dashed black;"/> <p>(注)</p> <p>1 必要により下記書類を添付すること。</p> <p style="padding-left: 20px;">a 工程表 (契約当初工程と現在迄の実際の工程及び延長工程の3工程を対象させ、詳細に記入)</p> <p style="padding-left: 20px;">b 天候表、気温表、湿度表、雨量表、積雪表、風速表等工期中と過去の平均とを対照し最寄气象台等の証明等をうけること。</p> <p style="padding-left: 20px;">c 写真、図面等</p> <p>2 理由は詳細に記入すること。</p>	工 事 名		契 約 月 日		工 期	自 至	延 長 工 期	自 至	理 由	
工 事 名											
契 約 月 日											
工 期	自 至										
延 長 工 期	自 至										
理 由											

新 旧 対 照 表

旧（現 行）	新（改 定 案）
<p>様式 1 2</p> <p style="text-align: right; font-size: small;">(第21条関係)</p> <p style="text-align: center;">工期の延長承認書</p> <p>1 工事名（事業名） 工事（事業）</p> <p>2 工事番号 第 号</p> <p>3 工事場所 市 町 郡 村 地内</p> <p>4 工 期 着 工 平成 年 月 日 完 成 平成 年 月 日</p> <p>5 工期承認期限 平成 年 月 日</p> <p>平成 年 月 日付けで請求のあった工期の延長について、上記のとおり承認する。</p> <p>平成 年 月 日</p> <p>(受注者) 殿</p> <p style="text-align: center;">発注者 住所（所在地）</p> <p style="text-align: center;">氏名（名 称） 印</p>	<p style="font-size: 2em; font-weight: bold;">廃 止</p>

新 旧 対 照 表

旧（現 行）

新（改 定 案）

様式 3 3

(第15条関係)

支 給 材 料 等 受 領 （ 借 用 ） 書

1 工事名（事業名）	工事（事業）
2 工事番号	第 号
3 工事場所	市 町 郡 村 地内
4 支給材料	品 名 形状寸法 数 量
5 預り場所	

上記のとおり受領（借用）しました。

平成 年 月 日

殿

請負者 住所（所在地）

氏名（名 称）

印

様式 - 2 4

支 給 品 受 領 書

（発注者）

殿

年月日：

受注者（住所）

（氏名）
（現場代理人氏名）

印

下記のとおり支給品を受領しました。

記

工 事 名				契 約 年 月 日		
品 目	規 格	単 位	数 量			備 考
			前 回 まで	今 回	累 計	

新 旧 対 照 表

旧（現 行）	新（改 定 案）																										
—	<p>様式-25</p> <p style="text-align: center;">支 給 品 精 算 書</p> <p style="text-align: right;">年月日:</p> <p>(発注者) 殿</p> <p style="text-align: right;">受注者 (住所)</p> <p style="text-align: right;">(氏名)</p> <p style="text-align: right;">(現場代理人氏名) 印</p> <p>下記のとおり支給品を精算します。</p> <p style="text-align: center;">記</p> <table border="1" style="width: 100%; border-collapse: collapse; margin-bottom: 10px;"> <thead> <tr> <th style="width: 10%;">工 事 名</th> <th style="width: 60%;"></th> <th style="width: 10%;">契 約 年 月 日</th> <th style="width: 20%;"></th> </tr> <tr> <th rowspan="2" style="width: 10%;">品 目</th> <th rowspan="2" style="width: 10%;">規 格</th> <th rowspan="2" style="width: 5%;">単 位</th> <th style="width: 45%;">数 量</th> <th rowspan="2" style="width: 30%;">備 考</th> </tr> <tr> <th style="width: 15%;">支 給 数 量</th> <th style="width: 15%;">使 用 数 量</th> <th style="width: 15%;">残 数 量</th> </tr> </thead> <tbody> <tr> <td style="height: 150px;"></td> <td></td> <td></td> <td></td> <td></td> </tr> </tbody> </table> <table border="1" style="width: 100%; border-collapse: collapse;"> <tr> <td style="width: 10%; text-align: center;">※</td> <td style="width: 70%;">上記精算について調査したところ事実と相違ないことを証明する。</td> <td style="width: 20%; text-align: center;">※物品管理簿登記</td> </tr> <tr> <td style="text-align: center;">主任監督員</td> <td style="text-align: center;">年月日:</td> <td></td> </tr> <tr> <td style="text-align: center;">証 明 欄</td> <td style="text-align: center;">(職 氏 名)</td> <td style="text-align: center;">印</td> </tr> </table>	工 事 名		契 約 年 月 日		品 目	規 格	単 位	数 量	備 考	支 給 数 量	使 用 数 量	残 数 量						※	上記精算について調査したところ事実と相違ないことを証明する。	※物品管理簿登記	主任監督員	年月日:		証 明 欄	(職 氏 名)	印
工 事 名		契 約 年 月 日																									
品 目	規 格	単 位	数 量	備 考																							
			支 給 数 量		使 用 数 量	残 数 量																					
※	上記精算について調査したところ事実と相違ないことを証明する。	※物品管理簿登記																									
主任監督員	年月日:																										
証 明 欄	(職 氏 名)	印																									
	<p>(注) ※は主任監督員が記入する。</p>																										

新 旧 対 照 表

旧 (現 行)	新 (改 定 案)																																																																																																																																																																																																																																																					
<p>様式 19</p> <p style="text-align: center;">土 木 工 事 請 負 日 誌</p> <table border="1" style="width: 100%; border-collapse: collapse;"> <tr> <td style="width: 15%;">平成</td> <td style="width: 10%;">年</td> <td style="width: 10%;">月</td> <td style="width: 10%;">日</td> <td style="width: 15%;">曜日</td> <td style="width: 10%;">天 候</td> <td colspan="3"></td> </tr> <tr> <td colspan="2">主たる材料の受払</td> <td>品 名</td> <td>形状寸法</td> <td>受</td> <td>払</td> <td>残</td> <td colspan="3"></td> </tr> <tr> <td colspan="2">〔県支給材料外請負人持の分〕</td> <td></td> <td></td> <td></td> <td></td> <td></td> <td colspan="3"></td> </tr> <tr> <td colspan="2">作業工種、作業量基礎の地質、杭の打止記録、試験及び検査成績、労務者数その他必要な事項</td> <td colspan="8"></td> </tr> <tr> <td colspan="2">所長、課長、監督員及び中間検査員の指示事項及びこれに対する処値等</td> <td colspan="8"></td> </tr> <tr> <td>平成</td> <td>年</td> <td>月</td> <td>日</td> <td>曜日</td> <td>天 候</td> <td colspan="4"></td> </tr> <tr> <td colspan="2">主たる材料の受払</td> <td>品 名</td> <td>形状寸法</td> <td>受</td> <td>払</td> <td>残</td> <td colspan="3"></td> </tr> <tr> <td colspan="2">〔県支給材料外請負人持の分〕</td> <td></td> <td></td> <td></td> <td></td> <td></td> <td colspan="3"></td> </tr> <tr> <td colspan="2">作業工種、作業量基礎の地質、杭の打止記録、試験及び検査成績、労務者数その他必要な事項</td> <td colspan="8"></td> </tr> <tr> <td colspan="2">所長、課長、監督員及び中間検査員の指示事項及びこれに対する処値等</td> <td colspan="8"></td> </tr> </table>	平成	年	月	日	曜日	天 候				主たる材料の受払		品 名	形状寸法	受	払	残				〔県支給材料外請負人持の分〕										作業工種、作業量基礎の地質、杭の打止記録、試験及び検査成績、労務者数その他必要な事項										所長、課長、監督員及び中間検査員の指示事項及びこれに対する処値等										平成	年	月	日	曜日	天 候					主たる材料の受払		品 名	形状寸法	受	払	残				〔県支給材料外請負人持の分〕										作業工種、作業量基礎の地質、杭の打止記録、試験及び検査成績、労務者数その他必要な事項										所長、課長、監督員及び中間検査員の指示事項及びこれに対する処値等										<p style="text-align: right;">様式-27</p> <p style="text-align: center;">土 木 工 事 請 負 日 誌</p> <table border="1" style="width: 100%; border-collapse: collapse;"> <tr> <td style="width: 15%;">工事名</td> <td colspan="10"></td> </tr> <tr> <td>工事箇所</td> <td colspan="10"></td> </tr> <tr> <td>工 期</td> <td>年</td> <td>月</td> <td>日</td> <td>～</td> <td>年</td> <td>月</td> <td>日</td> <td>受注者名</td> <td colspan="3"></td> </tr> <tr> <td></td> <td></td> <td></td> <td></td> <td></td> <td></td> <td></td> <td></td> <td>現場代理人名</td> <td colspan="3"></td> </tr> <tr> <td></td> <td></td> <td></td> <td></td> <td></td> <td></td> <td></td> <td></td> <td>主任(監理)技術者名</td> <td colspan="3"></td> </tr> <tr> <td>月</td> <td>日</td> <td>曜日</td> <td>天 候</td> <td>気 温 (℃)</td> <td>雨 量 (mm)</td> <td>水 位 (m)</td> <td>作業員の出勤状況 職種 人数</td> <td>作業の実施内容</td> <td>監督員による特記事項</td> <td>備考</td> </tr> <tr> <td></td> <td></td> <td>日</td> <td></td> <td></td> <td></td> <td></td> <td></td> <td></td> <td></td> <td></td> </tr> <tr> <td></td> <td></td> <td>土</td> <td></td> <td></td> <td></td> <td></td> <td></td> <td></td> <td></td> <td></td> </tr> <tr> <td></td> <td></td> <td>金</td> <td></td> <td></td> <td></td> <td></td> <td></td> <td></td> <td></td> <td></td> </tr> <tr> <td></td> <td></td> <td>木</td> <td></td> <td></td> <td></td> <td></td> <td></td> <td></td> <td></td> <td></td> </tr> <tr> <td></td> <td></td> <td>水</td> <td></td> <td></td> <td></td> <td></td> <td></td> <td></td> <td></td> <td></td> </tr> <tr> <td></td> <td></td> <td>火</td> <td></td> <td></td> <td></td> <td></td> <td></td> <td></td> <td></td> <td></td> </tr> <tr> <td></td> <td></td> <td>月</td> <td></td> <td></td> <td></td> <td></td> <td></td> <td></td> <td></td> <td></td> </tr> </table>	工事名											工事箇所											工 期	年	月	日	～	年	月	日	受注者名												現場代理人名												主任(監理)技術者名				月	日	曜日	天 候	気 温 (℃)	雨 量 (mm)	水 位 (m)	作業員の出勤状況 職種 人数	作業の実施内容	監督員による特記事項	備考			日											土											金											木											水											火											月								
平成	年	月	日	曜日	天 候																																																																																																																																																																																																																																																	
主たる材料の受払		品 名	形状寸法	受	払	残																																																																																																																																																																																																																																																
〔県支給材料外請負人持の分〕																																																																																																																																																																																																																																																						
作業工種、作業量基礎の地質、杭の打止記録、試験及び検査成績、労務者数その他必要な事項																																																																																																																																																																																																																																																						
所長、課長、監督員及び中間検査員の指示事項及びこれに対する処値等																																																																																																																																																																																																																																																						
平成	年	月	日	曜日	天 候																																																																																																																																																																																																																																																	
主たる材料の受払		品 名	形状寸法	受	払	残																																																																																																																																																																																																																																																
〔県支給材料外請負人持の分〕																																																																																																																																																																																																																																																						
作業工種、作業量基礎の地質、杭の打止記録、試験及び検査成績、労務者数その他必要な事項																																																																																																																																																																																																																																																						
所長、課長、監督員及び中間検査員の指示事項及びこれに対する処値等																																																																																																																																																																																																																																																						
工事名																																																																																																																																																																																																																																																						
工事箇所																																																																																																																																																																																																																																																						
工 期	年	月	日	～	年	月	日	受注者名																																																																																																																																																																																																																																														
								現場代理人名																																																																																																																																																																																																																																														
								主任(監理)技術者名																																																																																																																																																																																																																																														
月	日	曜日	天 候	気 温 (℃)	雨 量 (mm)	水 位 (m)	作業員の出勤状況 職種 人数	作業の実施内容	監督員による特記事項	備考																																																																																																																																																																																																																																												
		日																																																																																																																																																																																																																																																				
		土																																																																																																																																																																																																																																																				
		金																																																																																																																																																																																																																																																				
		木																																																																																																																																																																																																																																																				
		水																																																																																																																																																																																																																																																				
		火																																																																																																																																																																																																																																																				
		月																																																																																																																																																																																																																																																				

新 旧 対 照 表

旧 (現 行)	新 (改 定 案)
<p>様式 13</p> <p style="text-align: right; font-size: small;">(第31条関係)</p> <p style="text-align: center;">工 事 (事 業) 完 成 届</p> <p>1 工事名 (事業名) 工事 (事業)</p> <p>2 工事番号 第 号</p> <p>3 工事場所 市 町 地内 郡 村</p> <p>4 契約年月日 平成 年 月 日</p> <p>5 工事完成期日 平成 年 月 日</p> <p>上記の工事 (事業) が完成したので届けます。</p> <p style="margin-left: 20px;">平成 年 月 日</p> <p style="text-align: center; margin-left: 100px;">殿</p> <p style="margin-left: 20px;">受注者 住所 (所在地)</p> <p style="margin-left: 40px;">氏名 (名 称) 印</p>	<p>様式 - 29</p> <p style="text-align: right;">年月日 :</p> <p>(発注者) 殿</p> <p style="text-align: right;">(受注者) 印</p> <p style="text-align: center; font-weight: bold;">完 成 通 知 書</p> <p>下記工事は 年 月 日 をもって完成したので建設工事請負契約書 第31条第1項に基づき通知します。</p> <p style="text-align: center;">記</p> <p>1. 工 事 名</p> <p>2. 請負代金額 ￥</p> <p>3. 契約年月日</p> <p>4. 工 期 自 至</p> <hr style="border-top: 1px dashed black;"/> <p style="text-align: center; font-size: small;">(注) 本文の年月日は実際に完成した年月日を記載する</p>

新 旧 対 照 表

旧（現 行）	新（改 定 案）												
<p>様式 1 4</p> <p style="text-align: center; font-size: small;">(第31条関係)</p> <p style="text-align: center;">工 事（事業）引 渡 書</p> <p style="text-align: right; margin-right: 100px;">平成 年 月 日</p> <p style="text-align: center; margin-top: 20px;">殿</p> <p style="text-align: center; margin-top: 20px;">受 注 者</p> <p style="text-align: center; margin-top: 10px;">住所（所在地）</p> <p style="text-align: center; margin-top: 10px;">氏名（名 称） 印</p> <p style="margin-top: 20px;">下記の工事（事業）は、平成 年 月 日の完成検査に合格したので引渡します。</p> <p style="text-align: center; margin-top: 20px;">記</p> <table border="1" style="width: 100%; border-collapse: collapse; margin-top: 20px;"> <tr> <td style="width: 20%; text-align: center;">1 工事名（事業名）</td> <td style="text-align: center;">工 事（事業）</td> </tr> <tr> <td style="text-align: center;">2 工事番号</td> <td style="text-align: center;">第 号</td> </tr> <tr> <td style="text-align: center;">3 工事場所</td> <td style="text-align: center;">市 町 郡 村 地内</td> </tr> <tr> <td style="text-align: center;">4 契約年月日</td> <td style="text-align: center;">平成 年 月 日</td> </tr> <tr> <td style="text-align: center;">5 工 期</td> <td style="text-align: center;">着 工 平成 年 月 日 完 成 平成 年 月 日</td> </tr> <tr> <td style="text-align: center;">6 請負代金額</td> <td style="text-align: center;">金 円</td> </tr> </table>	1 工事名（事業名）	工 事（事業）	2 工事番号	第 号	3 工事場所	市 町 郡 村 地内	4 契約年月日	平成 年 月 日	5 工 期	着 工 平成 年 月 日 完 成 平成 年 月 日	6 請負代金額	金 円	<p>様式 - 3 0</p> <p style="text-align: right; margin-right: 100px;">年月日：</p> <p style="margin-top: 20px;">（発注者）</p> <p style="text-align: center; margin-top: 20px;">殿</p> <p style="text-align: right; margin-right: 100px; margin-top: 20px;">（受注者） 印</p> <p style="text-align: center; margin-top: 20px;">引 渡 書</p> <p style="margin-top: 20px;">下記工事を建設工事請負契約書第31条第4項に基づき引渡します。</p> <ol style="list-style-type: none"> 1. 工事名 2. 請負代金額 円 3. 検査年月日
1 工事名（事業名）	工 事（事業）												
2 工事番号	第 号												
3 工事場所	市 町 郡 村 地内												
4 契約年月日	平成 年 月 日												
5 工 期	着 工 平成 年 月 日 完 成 平成 年 月 日												
6 請負代金額	金 円												

工種 _____
種別 _____

測定者 _____ 印

新旧対照表

旧 (現 行)										新 (改 定 案)																																																																																																																																																																																																																																																																				
<div style="text-align: center;">—</div>										<table border="1" style="width: 100%; border-collapse: collapse;"> <tr> <td style="width: 10%; text-align: center;">測 点</td> <td colspan="9"></td> <td style="width: 10%; text-align: center;">略 図</td> </tr> <tr> <td style="text-align: center;">設計 値との 差 0</td> <td></td><td></td><td></td><td></td><td></td><td></td><td></td><td></td><td></td> <td></td><td></td><td></td><td></td><td></td><td></td><td></td><td></td><td></td><td></td> </tr> <tr> <td style="text-align: center;">規 格 値</td> <td></td><td></td><td></td><td></td><td></td><td></td><td></td><td></td><td></td> <td style="text-align: center;">測 定 項 目 規 格 値</td> <td></td><td></td><td></td><td></td><td></td><td></td><td></td><td></td><td></td> </tr> <tr> <td style="text-align: center;">測 点 文 字 区 別</td> <td></td><td></td><td></td><td></td><td></td><td></td><td></td><td></td><td></td> <td style="text-align: center;">測 定 文 字 区 別</td> <td></td><td></td><td></td><td></td><td></td><td></td><td></td><td></td><td></td> </tr> <tr> <td style="text-align: center;">設 計 値</td> <td></td><td></td><td></td><td></td><td></td><td></td><td></td><td></td><td></td> <td style="text-align: center;">設 計 値</td> <td></td><td></td><td></td><td></td><td></td><td></td><td></td><td></td><td></td> </tr> <tr> <td style="text-align: center;">実 測 値</td> <td></td><td></td><td></td><td></td><td></td><td></td><td></td><td></td><td></td> <td style="text-align: center;">実 測 値</td> <td></td><td></td><td></td><td></td><td></td><td></td><td></td><td></td><td></td> </tr> <tr> <td style="text-align: center;">差</td> <td></td><td></td><td></td><td></td><td></td><td></td><td></td><td></td><td></td> <td style="text-align: center;">差</td> <td></td><td></td><td></td><td></td><td></td><td></td><td></td><td></td><td></td> </tr> <tr> <td style="text-align: center;">平 均 値</td> <td></td><td></td><td></td><td></td><td></td><td></td><td></td><td></td><td></td> <td></td><td></td><td></td><td></td><td></td><td></td><td></td><td></td><td></td><td></td> </tr> <tr> <td style="text-align: center;">最 大 値</td> <td></td><td></td><td></td><td></td><td></td><td></td><td></td><td></td><td></td> <td></td><td></td><td></td><td></td><td></td><td></td><td></td><td></td><td></td><td></td> </tr> <tr> <td style="text-align: center;">最 小 値</td> <td></td><td></td><td></td><td></td><td></td><td></td><td></td><td></td><td></td> <td></td><td></td><td></td><td></td><td></td><td></td><td></td><td></td><td></td><td></td> </tr> <tr> <td style="text-align: center;">最 多 値</td> <td></td><td></td><td></td><td></td><td></td><td></td><td></td><td></td><td></td> <td></td><td></td><td></td><td></td><td></td><td></td><td></td><td></td><td></td><td></td> </tr> <tr> <td style="text-align: center;">デ ー タ 数</td> <td></td><td></td><td></td><td></td><td></td><td></td><td></td><td></td><td></td> <td></td><td></td><td></td><td></td><td></td><td></td><td></td><td></td><td></td><td></td> </tr> <tr> <td style="text-align: center;">標 準 偏 差</td> <td></td><td></td><td></td><td></td><td></td><td></td><td></td><td></td><td></td> <td></td><td></td><td></td><td></td><td></td><td></td><td></td><td></td><td></td><td></td> </tr> </table>										測 点										略 図	設計 値との 差 0																				規 格 値										測 定 項 目 規 格 値										測 点 文 字 区 別										測 定 文 字 区 別										設 計 値										設 計 値										実 測 値										実 測 値										差										差										平 均 値																				最 大 値																				最 小 値																				最 多 値																				デ ー タ 数																				標 準 偏 差																			
																				測 点										略 図																																																																																																																																																																																																																																																
																				設計 値との 差 0																																																																																																																																																																																																																																																										
																				規 格 値										測 定 項 目 規 格 値																																																																																																																																																																																																																																																
																				測 点 文 字 区 別										測 定 文 字 区 別																																																																																																																																																																																																																																																
																				設 計 値										設 計 値																																																																																																																																																																																																																																																
																				実 測 値										実 測 値																																																																																																																																																																																																																																																
																				差										差																																																																																																																																																																																																																																																
																				平 均 値																																																																																																																																																																																																																																																										
																				最 大 値																																																																																																																																																																																																																																																										
最 小 値																																																																																																																																																																																																																																																																														
最 多 値																																																																																																																																																																																																																																																																														
デ ー タ 数																																																																																																																																																																																																																																																																														
標 準 偏 差																																																																																																																																																																																																																																																																														

新 旧 対 照 表

旧 (現 行)	新 (改 定 案)																																																							
<div style="text-align: center; margin-bottom: 20px;">—</div>	<div style="text-align: right; margin-bottom: 20px;"> 様式—33 年月日： _____ 工事名： _____ </div> <div style="text-align: center; margin-bottom: 20px;"> <h2 style="margin: 0;">品 質 証 明 書</h2> </div> <table border="1" style="width: 100%; border-collapse: collapse; margin-bottom: 20px;"> <thead> <tr> <th style="width: 25%;">品 質 証 明 事 項</th> <th style="width: 15%;">実 施 日</th> <th style="width: 15%;">備 所</th> <th style="width: 25%;">品 質 証 明 員 氏 名 印</th> <th style="width: 20%;">記 事</th> </tr> </thead> <tbody> <tr><td> </td><td> </td><td> </td><td> </td><td> </td></tr> <tr><td> </td><td> </td><td> </td><td> </td><td> </td></tr> <tr><td> </td><td> </td><td> </td><td> </td><td> </td></tr> <tr><td> </td><td> </td><td> </td><td> </td><td> </td></tr> <tr><td> </td><td> </td><td> </td><td> </td><td> </td></tr> <tr><td> </td><td> </td><td> </td><td> </td><td> </td></tr> <tr><td> </td><td> </td><td> </td><td> </td><td> </td></tr> <tr><td> </td><td> </td><td> </td><td> </td><td> </td></tr> <tr><td> </td><td> </td><td> </td><td> </td><td> </td></tr> <tr><td> </td><td> </td><td> </td><td> </td><td> </td></tr> </tbody> </table> <p style="font-size: small; margin-bottom: 20px;">社内検査した結果、建設工事請負契約書、図面、仕様書、その他関係図書に示された品質を確保していることを確認したので報告します。</p> <div style="text-align: right;"> 受注者 住 所 氏 名 </div>	品 質 証 明 事 項	実 施 日	備 所	品 質 証 明 員 氏 名 印	記 事																																																		
品 質 証 明 事 項	実 施 日	備 所	品 質 証 明 員 氏 名 印	記 事																																																				

新 旧 対 照 表

旧（現 行）

新（改 定 案）

様式

創意工夫・社会性等に関する実施状況

様式－34(1)

創意工夫・社会性等に関する実施状況

工 事 名			受注者名
項 目	評価内容	実施内容	
<input type="checkbox"/> 創意工夫 自ら立案実施した 創意工夫や技術力	<input type="checkbox"/> 施工	・施工に伴う器具、工具、装置等の工夫 ・コンクリート二次製品等の代替材の適用 ・施工方法の工夫、施工環境の改善 ・仮設備計画の工夫 ・施工管理の工夫 ・ICT(情報通信技術)の活用 等	
	<input type="checkbox"/> 品質	・土工、設備、電気の品質向上の工夫 ・コンクリートの材料、打設、養生の工夫 ・鉄筋、コンクリート二次製品等使用材料の工夫 ・配筋、溶接作業等の工夫 等	
	<input type="checkbox"/> 安全衛生	・安全衛生教育・講習会・パトロール等の工夫 ・仮設備の工夫 ・作業環境の改善 ・交通事故防止の工夫 ・環境保全の工夫 等	
<input type="checkbox"/> 社会性等 地域社会や住民に 対する貢献	<input type="checkbox"/> 地域への貢献等	・周辺環境への配慮 ・現場環境の周辺地域との調和 ・地域住民とのコミュニケーション ・災害時など地域への支援・行政などによる救援活動への協力 等	

工 事 名			受注者名
項 目	評価内容	実施内容	
<input type="checkbox"/> 創意工夫 自ら立案実施した 創意工夫や技術力	<input type="checkbox"/> 施工	・施工に伴う器具、工具、装置等の工夫 ・コンクリート二次製品等の代替材の適用 ・施工方法の工夫、施工環境の改善 ・仮設備計画の工夫 ・施工管理の工夫 ・ICT(情報通信技術)の活用 等	
	<input type="checkbox"/> 品質	・土工、設備、電気の品質向上の工夫 ・コンクリートの材料、打設、養生の工夫 ・鉄筋、コンクリート二次製品等使用材料の工夫 ・配筋、溶接作業等の工夫 等	
	<input type="checkbox"/> 安全衛生	・安全衛生教育・講習会・パトロール等の工夫 ・仮設備の工夫 ・作業環境の改善 ・交通事故防止の工夫 ・環境保全の工夫 等	
<input type="checkbox"/> 社会性等 地域社会や住民に 対する貢献	<input type="checkbox"/> 地域への貢献等	・周辺環境への配慮 ・現場環境の周辺地域との調和 ・地域住民とのコミュニケーション ・災害時など地域への支援・行政などによる救援活動への協力 等	

1. 該当する評価内容の項目の□にレマークを記入してください。
2. 具体的内容の説明として、写真・ポンチ絵等を別紙説明資料に整理する

1. 該当する評価内容の項目の□にレマークを記入してください。
2. 具体的内容の説明として、写真・ポンチ絵等を別紙説明資料に整理する

工事関係書類一覧表 (事前協議用)

種別	No.	書類名称	業務目的の範囲	業務内容				工事関係書類の範囲				備考
				発注者	受注者	提出	提出時期	その他		備考		
								発注者側へ送付	受注者側へ送付			
契約書類	1	工事契約書	—	○	○	—	—	—	—	①		
	2	不仕立書	—	○	○	—	—	—	—	①		
	3	発注仕様書	—	○	○	—	—	—	—	①		
	4	発注図面	—	○	○	—	—	—	—	①		
	5	発注仕様書	—	○	○	—	—	—	—	①		
	6	発注仕様書	—	○	○	—	—	—	—	①		
	7	工事発注書	—	○	○	—	—	—	—	①		
契約関係書類	8	現場代理人選定図書	工事契約書の範囲外	○	○	○	—	—	—	②		
	9	発注者側の要請書	工事契約書の範囲外	○	○	○	—	—	—	②		
	10	工事発注書	工事契約書の範囲外	○	○	○	—	—	—	②		
	11	建設現場安全衛生管理計画	工事契約書の範囲外	○	○	○	—	—	—	②		
	12	建設現場安全衛生管理計画	工事契約書の範囲外	○	○	○	—	—	—	②		
	13	安全衛生計画	工事契約書の範囲外	○	○	○	—	—	—	②		
	14	品質管理計画	工事契約書の範囲外	○	○	○	—	—	—	②		
	15	発注者側の要請書	工事契約書の範囲外	○	○	○	—	—	—	②		
	16	建設現場安全衛生管理計画	工事契約書の範囲外	○	○	○	—	—	—	②		
	17	工事仕様書	工事契約書の範囲外	○	○	○	—	—	—	②		
その他	18	設計図面の関係書類	工事契約書の範囲外	○	○	○	—	—	—	③		
	19	工事関係図面	工事契約書の範囲外	○	○	○	—	—	—	③		
	20	設計図面の関係書類	工事契約書の範囲外	○	○	○	—	—	—	③		
	21	工事仕様書	工事契約書の範囲外	○	○	○	—	—	—	③		
	22	工事仕様書	工事契約書の範囲外	○	○	○	—	—	—	③		
	23	工事仕様書	工事契約書の範囲外	○	○	○	—	—	—	③		
	24	工事仕様書	工事契約書の範囲外	○	○	○	—	—	—	③		
	25	工事仕様書	工事契約書の範囲外	○	○	○	—	—	—	③		
	26	工事仕様書	工事契約書の範囲外	○	○	○	—	—	—	③		
	27	工事仕様書	工事契約書の範囲外	○	○	○	—	—	—	③		
	28	工事仕様書	工事契約書の範囲外	○	○	○	—	—	—	③		
	29	関係書類	工事契約書の範囲外	○	○	○	—	—	—	③		
	30	関係書類	工事契約書の範囲外	○	○	○	—	—	—	③		
	31	関係書類	工事契約書の範囲外	○	○	○	—	—	—	③		
	32	関係書類	工事契約書の範囲外	○	○	○	—	—	—	③		
	33	関係書類	工事契約書の範囲外	○	○	○	—	—	—	③		
	34	関係書類	工事契約書の範囲外	○	○	○	—	—	—	③		
	35	関係書類	工事契約書の範囲外	○	○	○	—	—	—	③		
	36	関係書類	工事契約書の範囲外	○	○	○	—	—	—	③		
	37	関係書類	工事契約書の範囲外	○	○	○	—	—	—	③		
38	関係書類	工事契約書の範囲外	○	○	○	—	—	—	③			
39	関係書類	工事契約書の範囲外	○	○	○	—	—	—	③			
40	関係書類	工事契約書の範囲外	○	○	○	—	—	—	③			
41	関係書類	工事契約書の範囲外	○	○	○	—	—	—	③			
42	関係書類	工事契約書の範囲外	○	○	○	—	—	—	③			
43	関係書類	工事契約書の範囲外	○	○	○	—	—	—	③			
44	関係書類	工事契約書の範囲外	○	○	○	—	—	—	③			
45	関係書類	工事契約書の範囲外	○	○	○	—	—	—	③			
46	関係書類	工事契約書の範囲外	○	○	○	—	—	—	③			
47	関係書類	工事契約書の範囲外	○	○	○	—	—	—	③			
48	関係書類	工事契約書の範囲外	○	○	○	—	—	—	③			
49	関係書類	工事契約書の範囲外	○	○	○	—	—	—	③			
50	関係書類	工事契約書の範囲外	○	○	○	—	—	—	③			
51	関係書類	工事契約書の範囲外	○	○	○	—	—	—	③			
52	関係書類	工事契約書の範囲外	○	○	○	—	—	—	③			
53	関係書類	工事契約書の範囲外	○	○	○	—	—	—	③			
54	関係書類	工事契約書の範囲外	○	○	○	—	—	—	③			
55	関係書類	工事契約書の範囲外	○	○	○	—	—	—	③			
56	関係書類	工事契約書の範囲外	○	○	○	—	—	—	③			
57	関係書類	工事契約書の範囲外	○	○	○	—	—	—	③			
58	関係書類	工事契約書の範囲外	○	○	○	—	—	—	③			
59	関係書類	工事契約書の範囲外	○	○	○	—	—	—	③			
60	関係書類	工事契約書の範囲外	○	○	○	—	—	—	③			
61	関係書類	工事契約書の範囲外	○	○	○	—	—	—	③			

新旧対照表 (改定案)

旧 (現 行)

新 旧 対 照 表

新 (改 定 案)

工事 時期	種 別	No.	書 照 名 称	書照作成の種別	工事関係書類の 様式(案) (様式No)	書照作成者				電子 提出	格 式	備 考	
						受注者書照作成の位置付け							
						発注者	受注者	提出 契約 担当者	提示 受注者 へ連絡 保管				その他 監督員 へ連絡 監督員 へ持品
工事 完成後	工事書類	62	完成通知書	工事関係書類3案1項	様式-29	○	○	○	○	○	○		
		63	引渡書	工事関係書類3案4項	様式-30	○	○	○	○	○	○		
		64	請求書(完成代金)	工事関係書類3案4項	様式-5	○		○			○		
		65	出来形管理図表	共通仕様書-1-1-23-8	様式-31	○	○					○	施工中は提示とし、工事完成時に提出とする。 出来形の測定位置及び分岐点より、測点を記載する。 施工中は提示とし、工事完成時に提出とする。
		66	出来形各節別管理図表	共通仕様書-1-1-23-8	様式-31	○	○						施工中は提示とし、工事完成時に提出とする。 品質の測定位置及び分岐点より、測点を記載する。 品質面においては平成31年3月時点で品質管理計画は輸入されたていど、
		66	品質証明書	共通仕様書-1-1-9(1)	様式-33	○	○						工事完了の撮影にあたっては、写真管理基準(案)を適用する。
		68	工事写真	共通仕様書-1-1-23-8	-	○	○						総合計画資料、写真を用いて契約した場合に提出する。
		70	総合計画実施地帯図	共通仕様書-1-1-23-8 総合計画実施地帯図(案)について 別添付資料	-	○	○						自ら立案実施した計画、工事や地帯図への貢献として、詳細である程度実施された場合は提出する。
		71	竣工申請書	共通仕様書-1-1-16	様式-34	○	○						
		72	土木工事請負日誌	-	様式-27	○	○						
工事 完成後	工事完成図書	73	工事完成図	共通仕様書-1-1-19	-	○	○				○		
		74	再生資源利用実施計画書 -建設資材搬入工事用-	共通仕様書-1-1-19-7	-	○	○					該当する建設資材を搬入した場合に作成して提出する。	
		75	再生資源利用促進実施計画書 -建設資材搬出工事用-	共通仕様書-1-1-19-7	-	○	○					該当する建設資材を搬出した場合に作成して提出する。	
工事 完成後	その他	76	その他監督員が指示した書類	-	-	○	○						
		77	圧入圧縮機調整 (同機工事等管理情報動向調査票)	共通仕様書-1-1-2-9(3)	-	○	○		○		○	「圧入圧縮機調整制度」の調査対象工事の場合に工事管理作業やかに提出する。	

※ 工事着手前に発注者へ提出、提示する書類の種類、「紙と電子の別」を受発注者間で協議を行うこと。
※ 情報共有システムを用いる場合は、共通仕様書-1-1-2-25を参照。

工事関係書類一覧表 (事前協議用)

旧 (現 行)

-

新 旧 対 照 表

新 (改 定 案)

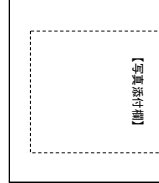
廃 止

(様式2)

工 事

【写真添付欄】

元請会社名
許可番号
現業代理人名



主任技術者名
元請業種
工期
専任・非専任



様式2.4

工 事

元請会社名
許可番号
現業代理人名

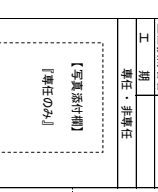


主任技術者名
元請業種
工期
専任・非専任

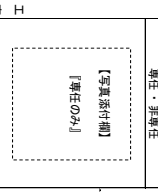


工 事

会社名
許可番号
下請業種
主任技術者名
工期
専任・非専任

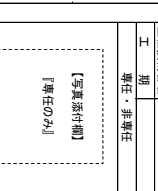


会社名
許可番号
下請業種
主任技術者名
工期
専任・非専任

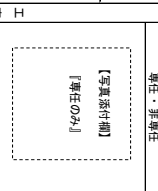


工 事

会社名
許可番号
下請業種
主任技術者名
工期
専任・非専任

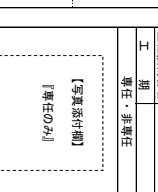


会社名
許可番号
下請業種
主任技術者名
工期
専任・非専任

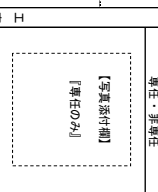


工 事

会社名
許可番号
下請業種
主任技術者名
工期
専任・非専任



会社名
許可番号
下請業種
主任技術者名
工期
専任・非専任

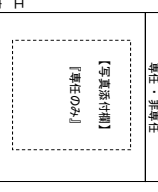


工 事

下請業工事名
会社名
元請業種
主任技術者名
工期
専任・非専任



下請業工事名
会社名
元請業種
主任技術者名
工期
専任・非専任



旧 (現 行)

新 旧 対 照 表

旧（現 行）	新（改 定 案）
<p style="text-align: center;">注)改定箇所のみ掲載</p> <p style="text-align: center;">施工計画書の作成(例)</p> <p style="text-align: center;">施工計画書の作成(例)</p> <p style="text-align: right; color: red;">平成〇〇年〇〇月〇〇日</p> <p style="text-align: center;">総括監督員 殿</p> <p style="text-align: right;">住所 ◇◇◇◇◇◇◇◇</p> <p style="text-align: right;">受注者 ▼▼▼▼</p> <p style="text-align: right;">氏名 △△△△△△△ 印</p> <p style="text-align: center;">施工計画書（記載例）</p> <p style="text-align: center;">下記の工事について、別紙のとおり施工計画書を提出します。</p> <p style="text-align: center;">工 事 名：△△△△△△△△△</p> <hr/> <p style="text-align: center;">工 事 番 号：〇〇〇〇〇〇〇〇</p> <hr/> <p style="text-align: center;">路 線・河川名：△△△△△△△△△</p> <hr/> <p style="text-align: center;">施 工 場 所：◇◇◇◇◇◇</p> <hr/> <p style="text-align: center; font-size: small;">※施工計画書等を提出する際には、「工事打合せ簿」を表紙とする。</p>	<p style="text-align: center;">注)改定箇所のみ掲載</p> <p style="text-align: center;">施工計画書の作成(例)</p> <p style="text-align: center;">施工計画書の作成(例)</p> <p style="text-align: right;">〇〇年〇〇月〇〇日</p> <p style="text-align: center;">総括監督員 殿</p> <p style="text-align: right;">住所 ◇◇◇◇◇◇◇◇</p> <p style="text-align: right;">受注者 ▼▼▼▼</p> <p style="text-align: right;">氏名 △△△△△△△ 印</p> <p style="text-align: center;">施工計画書（記載例）</p> <p style="text-align: center;">下記の工事について、別紙のとおり施工計画書を提出します。</p> <p style="text-align: center;">工 事 名：△△△△△△△△△</p> <hr/> <p style="text-align: center;">工 事 番 号：〇〇〇〇〇〇〇〇</p> <hr/> <p style="text-align: center;">路 線・河川名：△△△△△△△△△</p> <hr/> <p style="text-align: center;">施 工 場 所：◇◇◇◇◇◇</p> <hr/> <p style="text-align: center; font-size: small;">※施工計画書等を提出する際には、「工事打合せ簿」を表紙とする。</p>

新 旧 対 照 表

旧（現 行）	新（改 定 案）																																																																																				
<p style="text-align: center;">施工計画書の作成(例) 注)改定箇所のみ掲載</p> <p>1 工事概要</p> <p style="text-align: right;">[工事概要記載例]</p> <p>1) 工 事 名 : ○○○○工事</p> <p>2) 工事番号 : 第○○—○○号</p> <p>3) 路線・河川名 : 一級河川○○○川（県道○○○線）</p> <p>4) 施工場所 : ○○○市○○町○○地内</p> <p>5) 工 期 : 自 平成○○年○○月○○日 至 平成○○年○○月○○日</p> <p>6) 請負金額 ¥ ○○○,○○○,○○○ 円</p> <p style="margin-left: 40px;">発注者 ○○○事務所 T E L ○○○-○○○-○○○○</p> <p style="margin-left: 40px;">受注者 ○○○建設株式会社 所在地 ○○市○○○町△△-△△番地 T E L ○○○-○○○-○○○○</p> <p>7) 工事内容</p> <p style="text-align: right;">[工事内容記載例]</p> <table border="1" style="width: 100%; border-collapse: collapse; margin-top: 10px;"> <thead> <tr> <th>工 種</th> <th>種 別</th> <th>細 別</th> <th>規 格</th> <th>単 位</th> <th>数 量</th> <th>摘 要</th> </tr> </thead> <tbody> <tr> <td>擁壁工</td> <td>現場打擁壁工</td> <td></td> <td></td> <td>式</td> <td>1</td> <td></td> </tr> <tr> <td></td> <td></td> <td>逆T式擁壁工</td> <td>24N-8-25（高炉）</td> <td>m³</td> <td>100</td> <td></td> </tr> <tr> <td> </td> <td> </td> <td> </td> <td> </td> <td> </td> <td> </td> <td> </td> </tr> <tr> <td> </td> <td> </td> <td> </td> <td> </td> <td> </td> <td> </td> <td> </td> </tr> <tr> <td> </td> <td> </td> <td> </td> <td> </td> <td> </td> <td> </td> <td> </td> </tr> </tbody> </table> <p style="text-align: center; margin-top: 10px;">※工事内容には、工事費内訳書の工種、種別等を記載する。</p>	工 種	種 別	細 別	規 格	単 位	数 量	摘 要	擁壁工	現場打擁壁工			式	1				逆T式擁壁工	24N-8-25（高炉）	m ³	100																							<p style="text-align: center;">施工計画書の作成(例) 注)改定箇所のみ掲載</p> <p>1 工事概要</p> <p style="text-align: right;">[工事概要記載例]</p> <p>1) 工 事 名 : ○○○○工事</p> <p>2) 工事番号 : 第○○—○○号</p> <p>3) 路線・河川名 : 一級河川○○○川（県道○○○線）</p> <p>4) 施工場所 : ○○○市○○町○○地内</p> <p>5) 工 期 : 自 ○○年○○月○○日 至 ○○年○○月○○日</p> <p>6) 請負金額 ¥ ○○○,○○○,○○○ 円</p> <p style="margin-left: 40px;">発注者 ○○○事務所 T E L ○○○-○○○-○○○○</p> <p style="margin-left: 40px;">受注者 ○○○建設株式会社 所在地 ○○市○○○町△△-△△番地 T E L ○○○-○○○-○○○○</p> <p>7) 工事内容</p> <p style="text-align: right;">[工事内容記載例]</p> <table border="1" style="width: 100%; border-collapse: collapse; margin-top: 10px;"> <thead> <tr> <th>工 種</th> <th>種 別</th> <th>細 別</th> <th>規 格</th> <th>単 位</th> <th>数 量</th> <th>摘 要</th> </tr> </thead> <tbody> <tr> <td>擁壁工</td> <td>現場打擁壁工</td> <td></td> <td></td> <td>式</td> <td>1</td> <td></td> </tr> <tr> <td></td> <td></td> <td>逆T式擁壁工</td> <td>24N-8-25（高炉）</td> <td>m³</td> <td>100</td> <td></td> </tr> <tr> <td> </td> <td> </td> <td> </td> <td> </td> <td> </td> <td> </td> <td> </td> </tr> <tr> <td> </td> <td> </td> <td> </td> <td> </td> <td> </td> <td> </td> <td> </td> </tr> <tr> <td> </td> <td> </td> <td> </td> <td> </td> <td> </td> <td> </td> <td> </td> </tr> </tbody> </table> <p style="text-align: center; margin-top: 10px;">※工事内容には、工事費内訳書の工種、種別等を記載する。</p>	工 種	種 別	細 別	規 格	単 位	数 量	摘 要	擁壁工	現場打擁壁工			式	1				逆T式擁壁工	24N-8-25（高炉）	m ³	100																						
工 種	種 別	細 別	規 格	単 位	数 量	摘 要																																																																															
擁壁工	現場打擁壁工			式	1																																																																																
		逆T式擁壁工	24N-8-25（高炉）	m ³	100																																																																																
工 種	種 別	細 別	規 格	単 位	数 量	摘 要																																																																															
擁壁工	現場打擁壁工			式	1																																																																																
		逆T式擁壁工	24N-8-25（高炉）	m ³	100																																																																																

新 旧 対 照 表

旧 (現 行)	新 (改 定 案)
<p style="text-align: center;">施工計画書の作成(例) 注)改定箇所のみ掲載</p> <p>3. 現場組織表</p> <p>現場組織表は、現場における組織の編成及び命令系統並びに業務分担がわかるように載し、監理（主任）技術者、専門技術者を置く工事についてはそれを記載する。</p> <p style="text-align: center;">[現場組織表記載例]</p>	<p style="text-align: center;">施工計画書の作成(例) 注)改定箇所のみ掲載</p> <p>3. 現場組織表</p> <p>現場組織表は、現場における組織の編成及び命令系統並びに業務分担がわかるように記載し、監理（主任）技術者、専門技術者を置く工事についてはそれを記載する。</p> <p style="text-align: center;">[現場組織表記載例]</p>
	<p style="text-align: right;">「現場組織表 様式2【写真付施工体系図】」は削除</p>

新 旧 対 照 表

旧（現 行）	新（改 定 案）
様式1 再生資源利用計画書(実施書) ー建設資材搬入工事用ー	「5. 奈良県建設リサイクルガイドライン」に移行
様式2 再生資源利用促進計画書(実施書) ー建設副産物搬出工事用ー	「5. 奈良県建設リサイクルガイドライン」に移行
様式-1 事故報告書【発注者用】	国土交通省HPに掲載されているため、土木請負工事必携から削除
様式-2 一般事故用【受注業者用】	国土交通省HPに掲載されているため、土木請負工事必携から削除
様式20 建設工事変更請負契約書	「1. 請負契約書」に移行
様式21 建設工事請書	「1. 請負契約書」に移行
様式22 建設工事変更請書	「1. 請負契約書」に移行

新 旧 対 照 表

旧（現 行）	新（改 定 案）
<p>様式33 出来形表・出来形図 出来形成果表(様式例)</p>	
<p>掘削工出来形成果表</p>	<p>廃 止</p>
<p>コンクリート管渠工 出来形成果表</p>	<p>廃 止</p>
<p>コンクリート擁壁工 出来形成果表</p>	<p>廃 止</p>
<p>石(積・張)・ブロック(積・張)工 出来形成果表</p>	<p>廃 止</p>
<p>コンクリート側溝工 出来形成果表</p>	<p>廃 止</p>
<p>ボックスカルバート出来形図(例)</p>	<p>廃 止</p>
<p>コンクリート杭打偏心出来形図(例)</p>	<p>廃 止</p>
<p>コンクリート(モルタル)吹付工展開図(例)</p>	<p>廃 止</p>
<p>鋼矢板出来形偏心図(例)</p>	<p>廃 止</p>