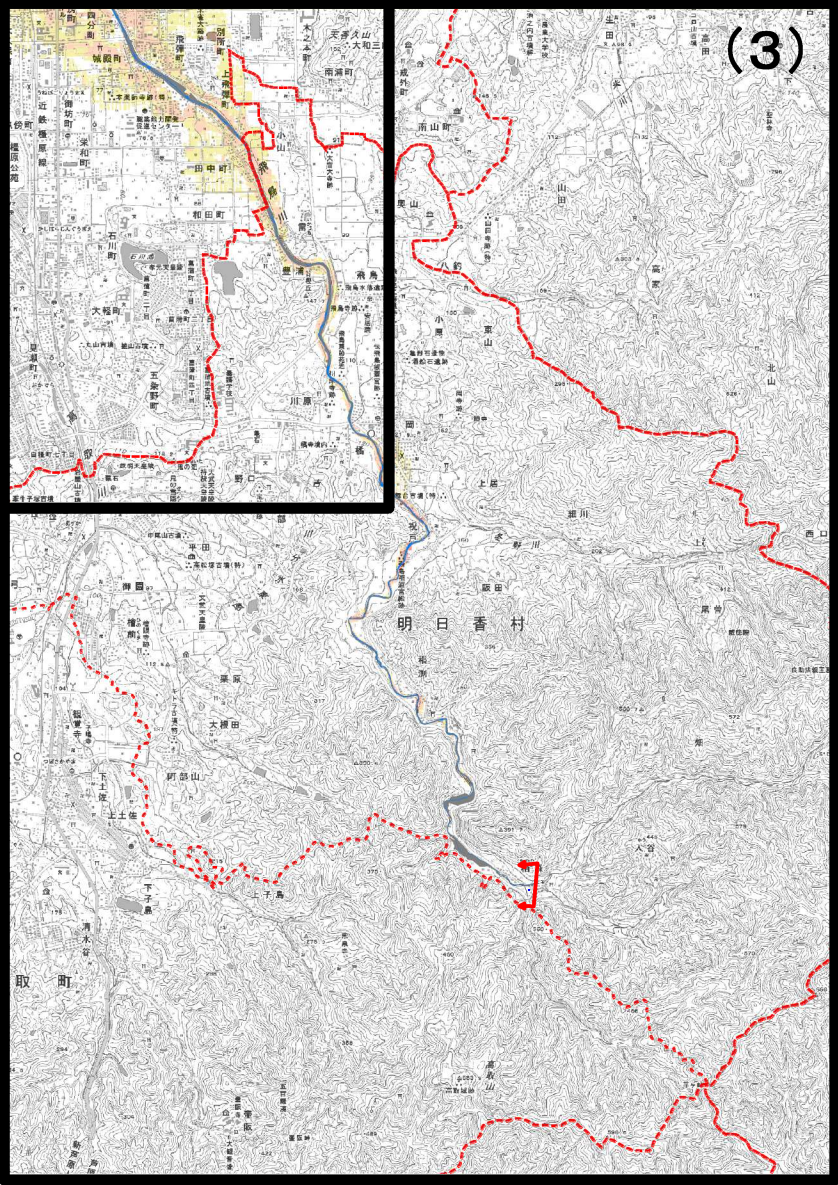
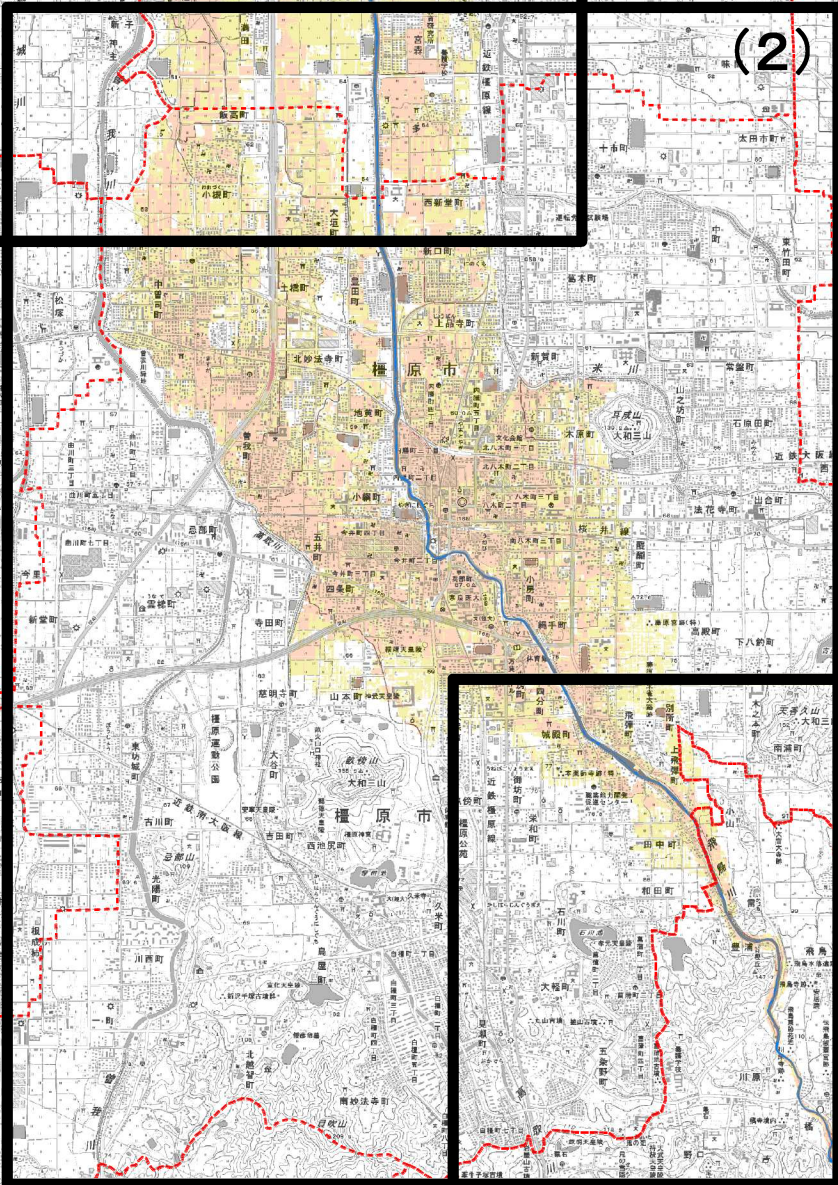
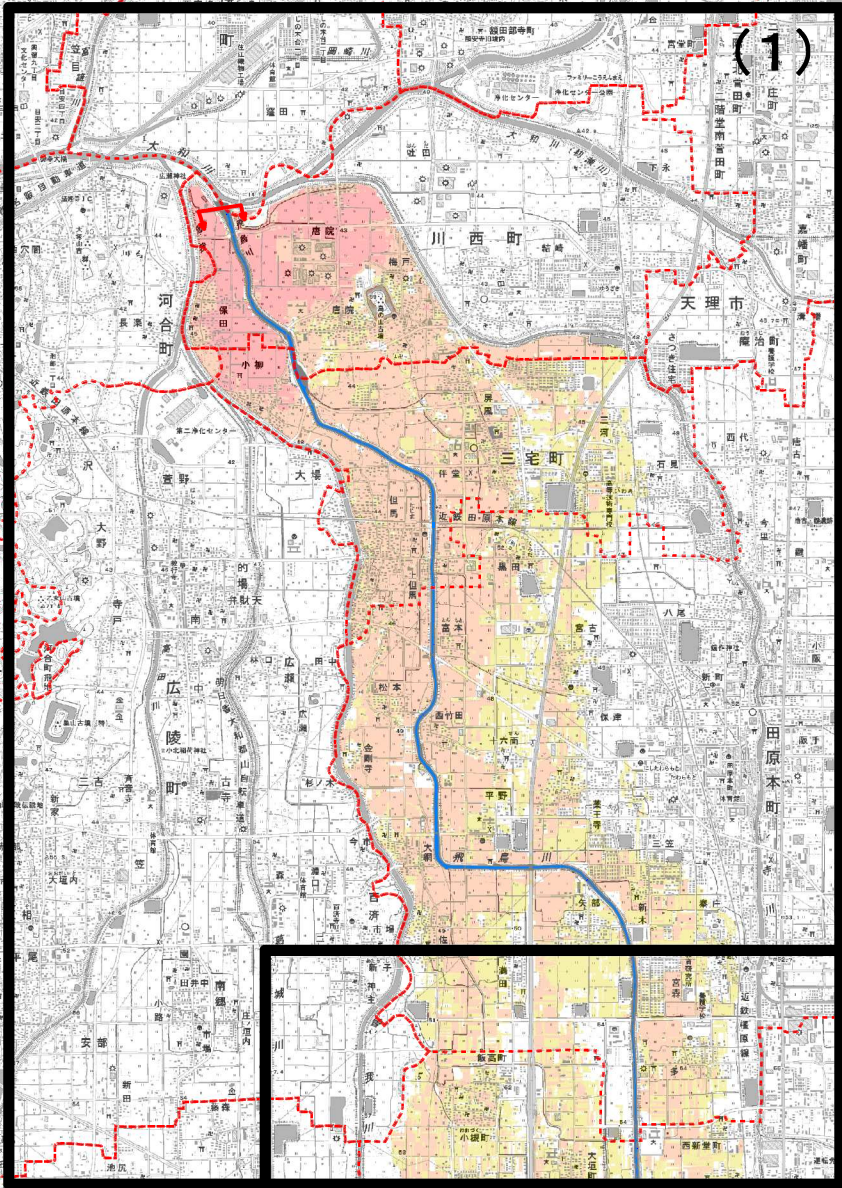
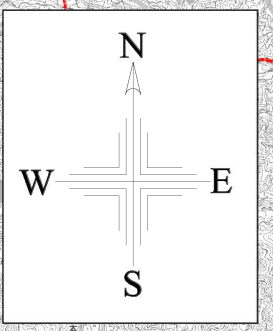


# 大和川水系飛鳥川 洪水浸水想定区域図 図郭割図(想定最大規模)



**凡例**

浸水した場合に想定される水深(ランク別)

- 5.0~10.0m未満の区域
- 3.0~5.0m未満の区域
- 0.5~3.0m未満の区域
- 0.5m未満の区域
- 市町村境界
- 河川等範囲
- 対象となる水位周知河川の区間

この地図の作成に当たっては、国土地理院長の承認を得て、同院発行の数値地図(国土基本情報)電子国土基本図(地図情報)を使用した。(承認番号 平30情使、第465号)