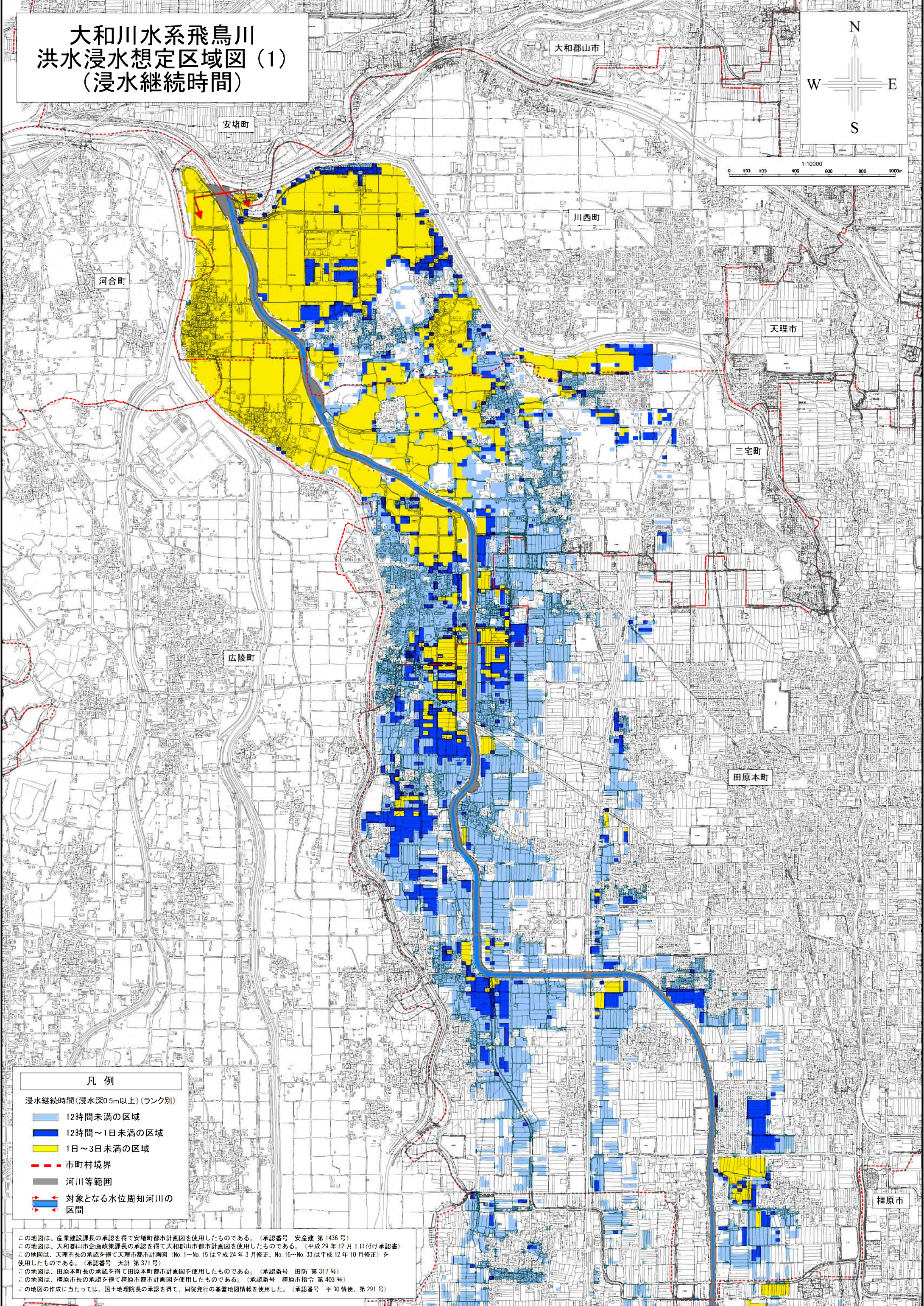
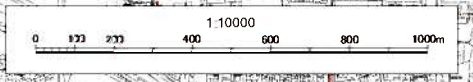
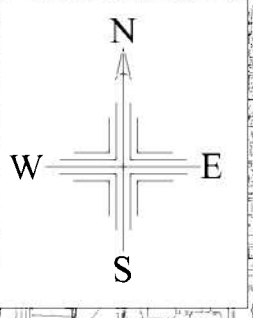


大和川水系飛鳥川 洪水浸水想定区域図(1) (浸水継続時間)

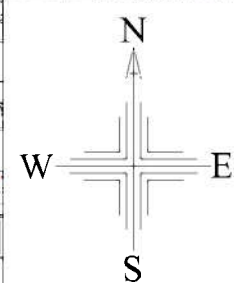


凡例

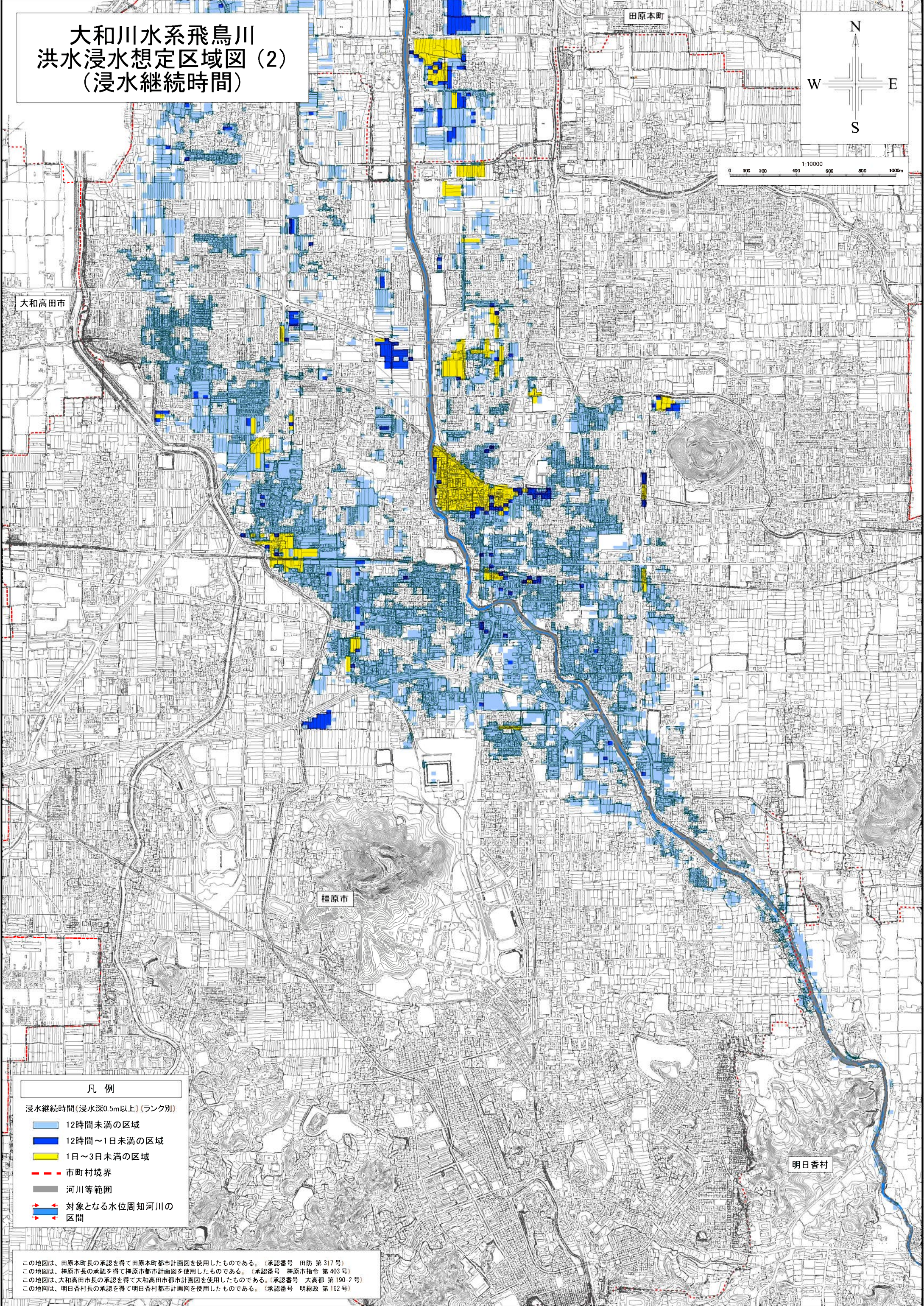
- 浸水継続時間(浸水深0.5m以上)(ランク別)
- 12時間未満の区域
 - 12時間～1日未満の区域
 - 1日～3日未満の区域
 - 市町村境界
 - 河川等範囲
 - 対象となる水位周知河川の区間

この地図は、産業建設課長の承認を得て安堵町都市計画図を使用したものである。(承認番号 安産建 第1436号)
この地図は、大和郡山市企画政策課長の承認を得て大和郡山市都市計画図を使用したものである。(平成29年12月1日付け承認書)
この地図は、天理市長の承認を得て天理市都市計画図(No.1~No.15は平成24年3月修正、No.16~No.33は平成12年10月修正)を使用したものである。(承認番号 天計 第371号)
この地図は、田原本町長の承認を得て田原本町都市計画図を使用したものである。(承認番号 田防 第317号)
この地図は、橿原市長の承認を得て橿原市都市計画図を使用したものである。(承認番号 橿原市指令 第403号)
この地図の作成に当たっては、国土地理院長の承認を得て、同院発行の基盤地図情報を使用した。(承認番号 平30情使、第291号)

大和川水系飛鳥川 洪水浸水想定区域図 (2) (浸水継続時間)



1:10000
0 100 200 400 600 800 1000m



凡例

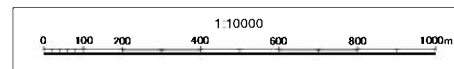
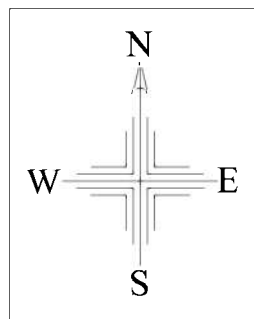
浸水継続時間(浸水深0.5m以上)(ランク別)

- 12時間未満の区域
- 12時間～1日未満の区域
- 1日～3日未満の区域

- 市町村境界
- 河川等範囲
- 対象となる水位周知河川の区間

この地図は、田原本町長の承認を得て田原本町都市計画図を使用したものである。(承認番号 田防 第317号)
この地図は、橿原市長の承認を得て橿原市都市計画図を使用したものである。(承認番号 橿原市指令 第403号)
この地図は、大和高田市長の承認を得て大和高田市都市計画図を使用したものである。(承認番号 大高都 第190-2号)
この地図は、明日香村長の承認を得て明日香村都市計画図を使用したものである。(承認番号 明総政 第162号)

大和川水系飛鳥川 洪水浸水想定区域図 (3) (浸水継続時間)



橿原市

明日香村

高取町

大淀町

凡例

浸水継続時間(浸水深0.5m以上)(ランク別)

12時間未満の区域

12時間～1日未満の区域

1日～3日未満の区域

市町村境界

河川等範囲

対象となる水位周知河川の
区間

この地図は、橿原市長の承認を得て橿原市都市計画図を使用したものである。(承認番号 橿原市指令 第403号)
この地図は、大和高田市長の承認を得て大和高田市都市計画図を使用したものである。(承認番号 大高都 第190-2号)
この地図は、葛城市長の承認を得て葛城市都市計画図を使用したものである。(承認番号 葛 第1980号)
この地図は、明日香村長の承認を得て明日香村都市計画図を使用したものである。(承認番号 明総政 第162号)
この地図の作成に当たっては、国土地理院長の承認を得て、同院発行の基盤地図情報を使用した。(承認番号 平30情使、第291号)