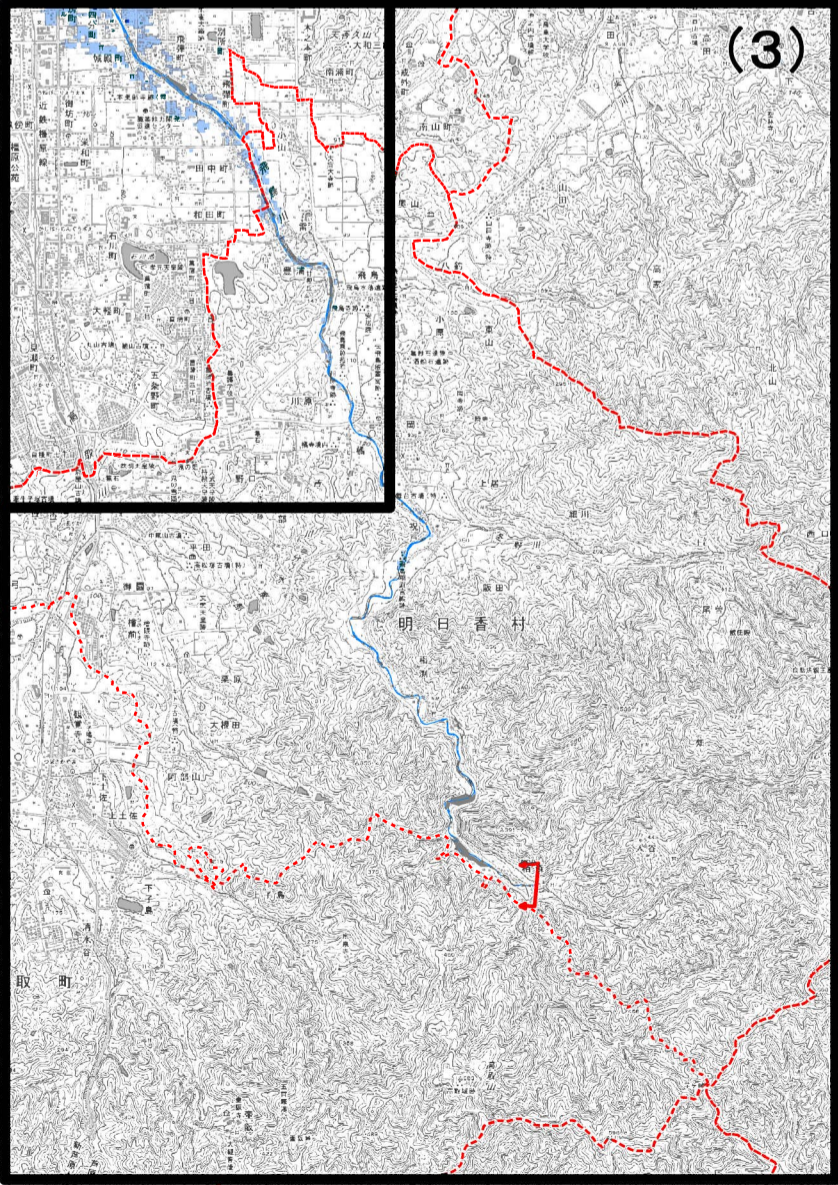
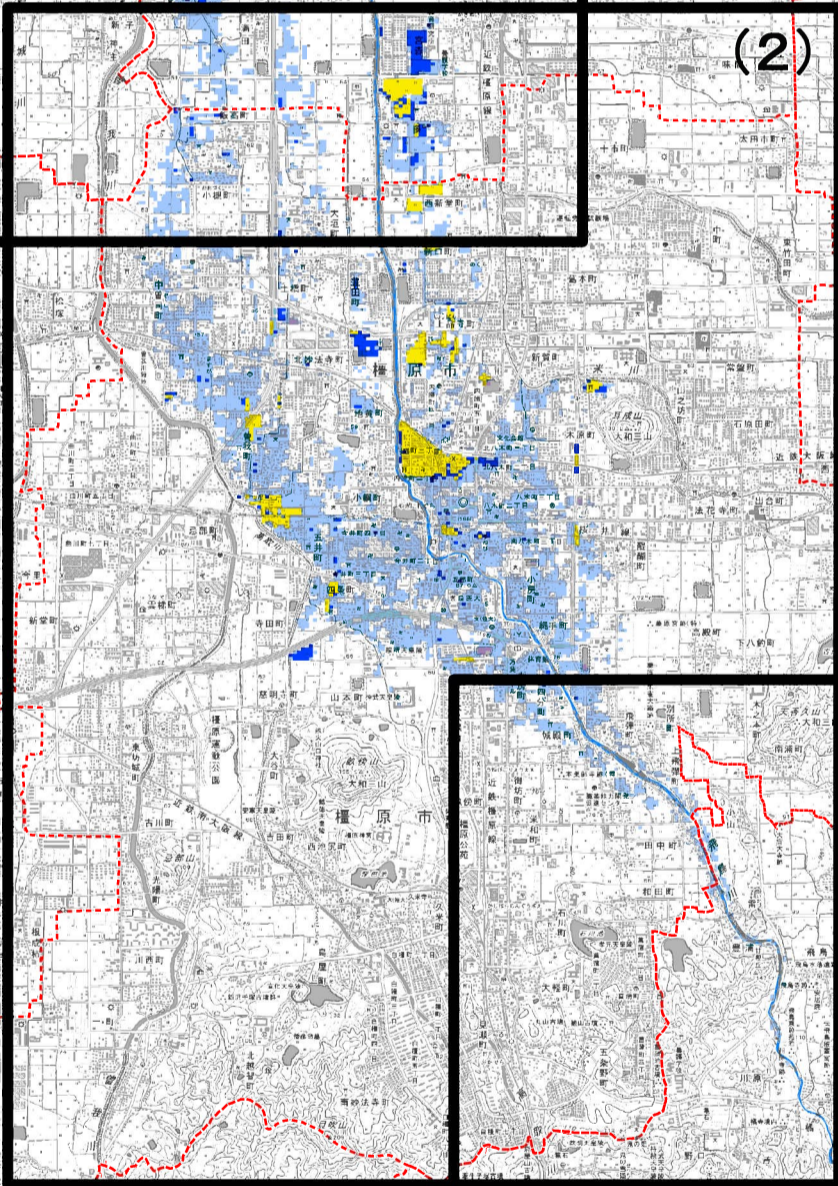
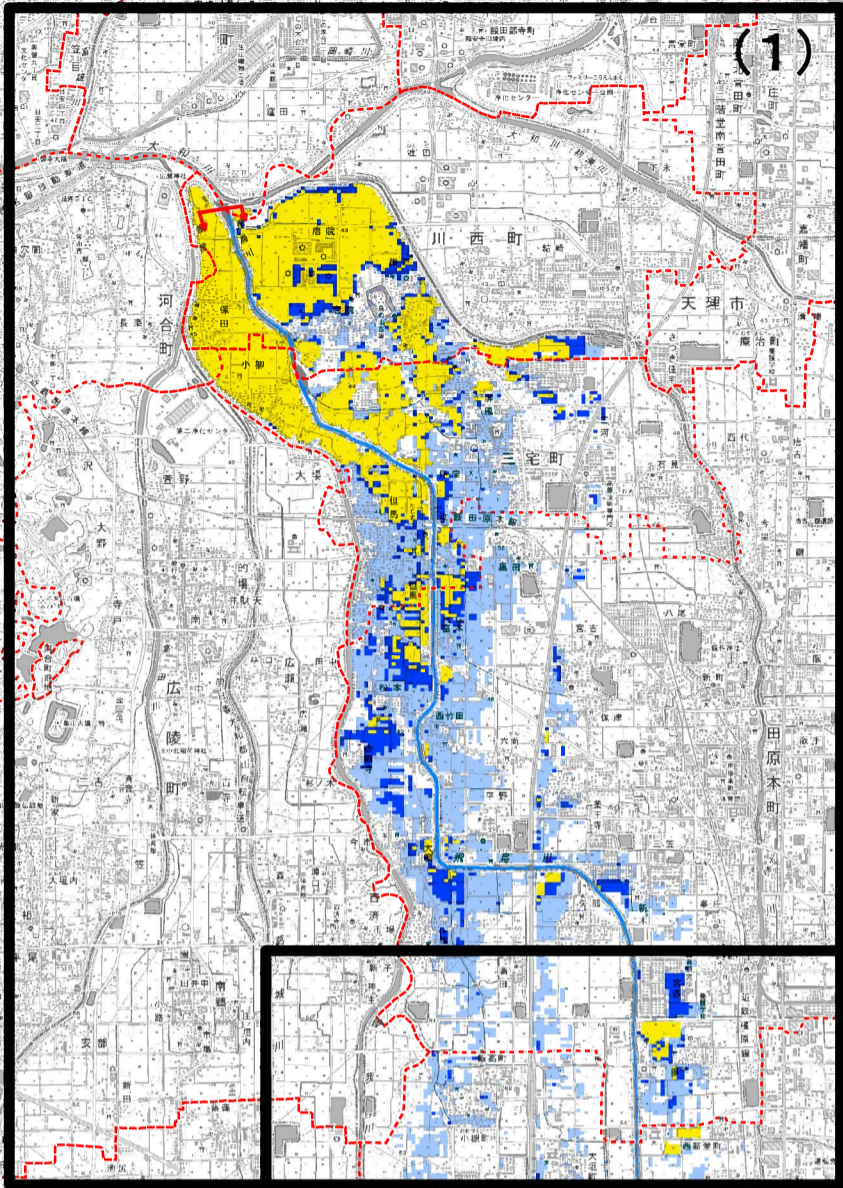
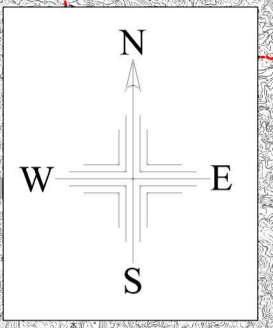


大和川水系飛鳥川 洪水浸水想定区域図 図郭分割図(浸水継続時間)



- 凡例
- 浸水継続時間(浸水深0.5m以上)(ランク別)
 - 12時間未満の区域
 - 12時間～1日未満の区域
 - 1日～3日未満の区域
 - 市町村境界
 - 河川等範囲
 - 対象となる水位周知河川の区間