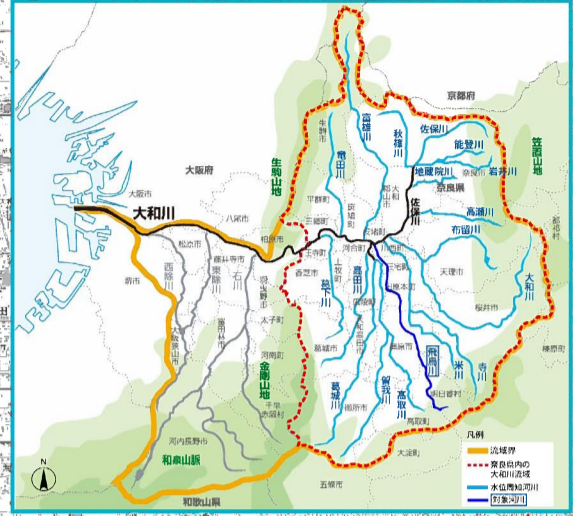
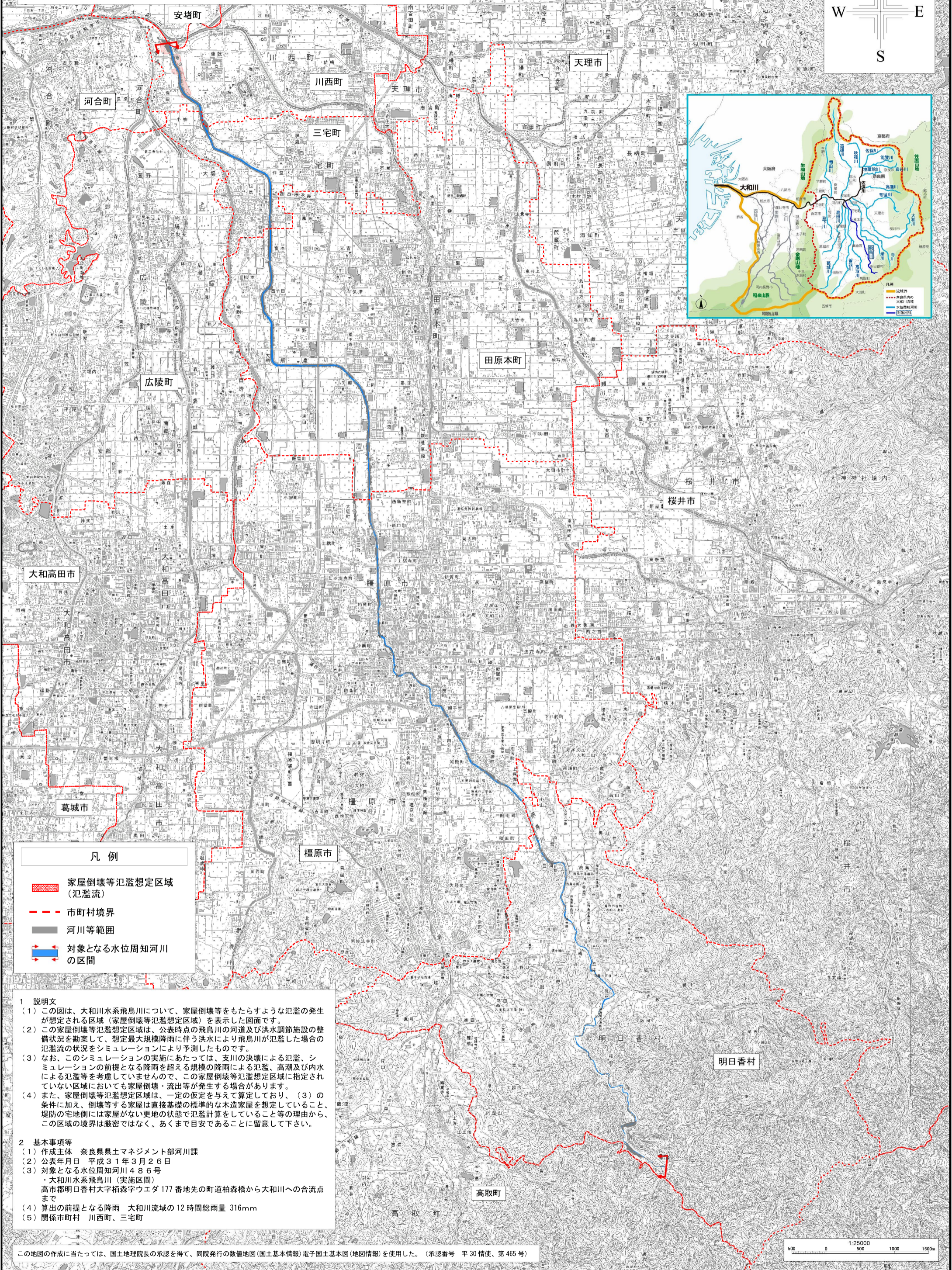
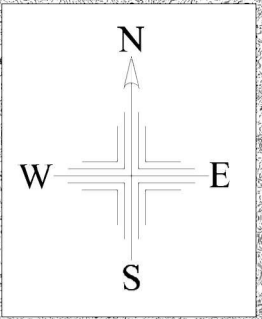


大和川水系飛鳥川 洪水浸水想定区域図 (家屋倒壊等氾濫想定区域 (氾濫流))



凡例

- 家屋倒壊等氾濫想定区域 (氾濫流)
- 市町村境界
- 河川等範囲
- 対象となる水位周知河川の区間

1 説明文

- この図は、大和川水系飛鳥川について、家屋倒壊等をもたらすような氾濫の発生が想定される区域 (家屋倒壊等氾濫想定区域) を表示した図面です。
- この家屋倒壊等氾濫想定区域は、公表時点の飛鳥川の河道及び洪水調節施設の整備状況を勘案して、想定最大規模降雨に伴う洪水により飛鳥川が氾濫した場合の氾濫流の状況をシミュレーションにより予測したものです。
- なお、このシミュレーションの実施にあたっては、支川の決壊による氾濫、シミュレーションの前提となる降雨を超える規模の降雨による氾濫、高潮及び内水による氾濫等を考慮していませんので、この家屋倒壊等氾濫想定区域に指定されていない区域においても家屋倒壊・流出等が発生する場合があります。
- また、家屋倒壊等氾濫想定区域は、一定の仮定を与えて算定しており、(3)の条件に加え、倒壊等する家屋は直接基礎の標準的な木造家屋を想定していること、堤防の宅地側には家屋がない更地の状態で氾濫計算をしていること等の理由から、この区域の境界は厳密ではなく、あくまで目安であることに留意して下さい。

2 基本事項等

- 作成主体 奈良県土木マネジメント部河川課
- 公表年月日 平成31年3月26日
- 対象となる水位周知河川 486号
・大和川水系飛鳥川 (実施区間)
高市郡明日香村大字栢森字ウエダ 177 番地先の町道栢森橋から大和川への合流点まで
- 算出の前提となる降雨 大和川流域の12時間総雨量 316mm
- 関係市町村 川西町、三宅町