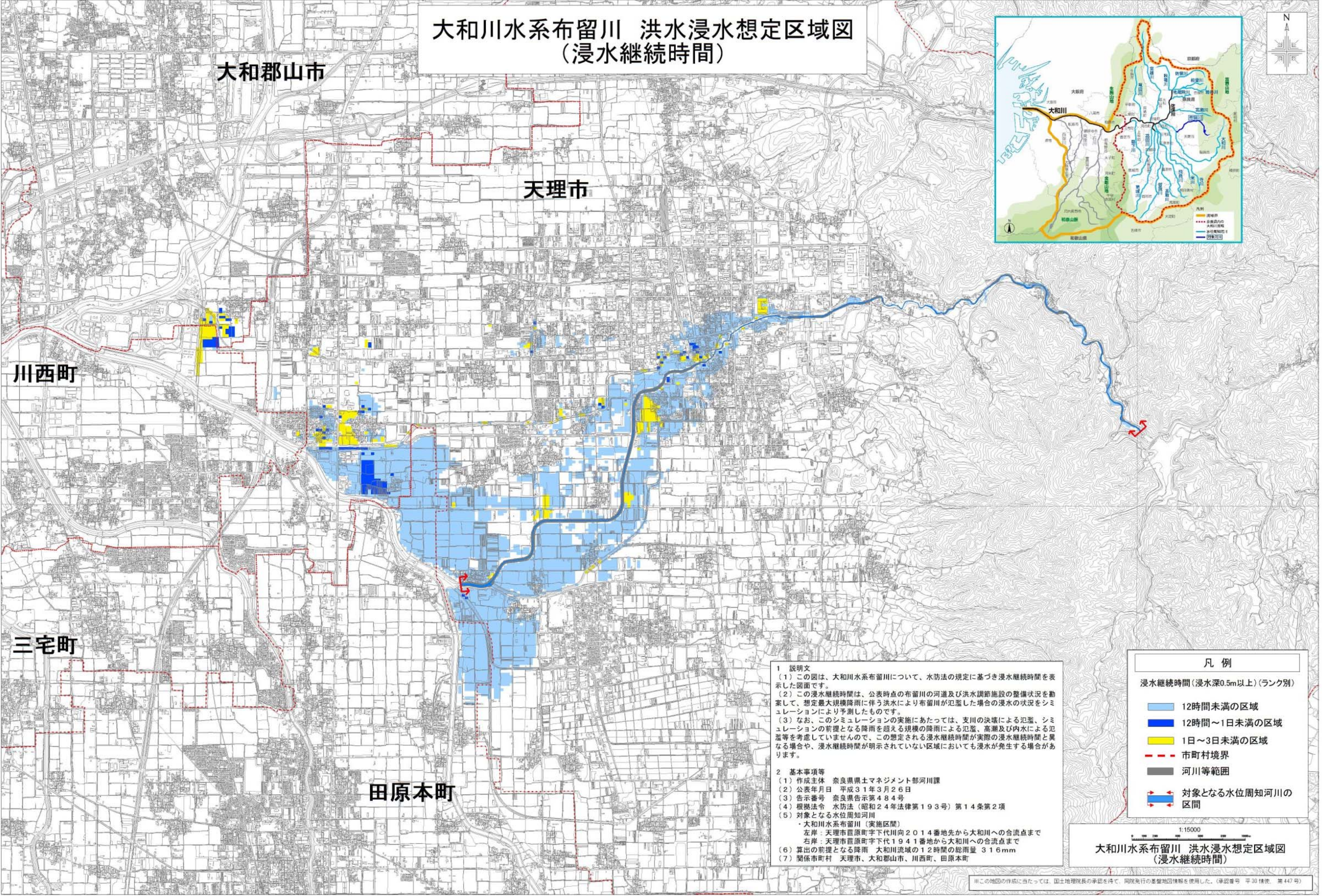


# 大和川水系布留川 洪水浸水想定区域図 (浸水継続時間)



**1 説明文**  
 (1) この図は、大和川水系布留川について、水防法の規定に基づき浸水継続時間を表示した図面です。  
 (2) この浸水継続時間は、公表時点の布留川の河道及び洪水調節施設の整備状況を勘案して、想定最大規模降雨に伴う洪水により布留川が氾濫した場合の浸水の状況をシミュレーションにより予測したものです。  
 (3) なお、このシミュレーションの実施にあたっては、支川の決壊による氾濫、シミュレーションの前提となる降雨を超える規模の降雨による氾濫、高潮及び内水による氾濫等を考慮していませんので、この想定される浸水継続時間が実際の浸水継続時間と異なる場合や、浸水継続時間が明示されていない区域においても浸水が発生する場合があります。

**2 基本事項等**  
 (1) 作成主体 奈良県土木マネジメント部河川課  
 (2) 公表年月日 平成31年3月26日  
 (3) 告示番号 奈良県告示第484号  
 (4) 根拠法令 水防法(昭和24年法律第193号)第14条第2項  
 (5) 対象となる水位周知河川  
 ・大和川水系布留川(実施区間)  
 左岸: 天理市首原町字下代川向2014番地先から大和川への合流点まで  
 右岸: 天理市首原町字下代1941番地から大和川への合流点まで  
 (6) 算出の前提となる降雨 大和川流域の12時間の総雨量 316mm  
 (7) 関係市町村 天理市、大和郡山市、川西町、田原本町

凡例	
浸水継続時間(浸水深0.5m以上)(ランク別)	
<span style="display:inline-block; width:15px; height:10px; background-color:lightblue;"></span>	12時間未満の区域
<span style="display:inline-block; width:15px; height:10px; background-color:darkblue;"></span>	12時間~1日未満の区域
<span style="display:inline-block; width:15px; height:10px; background-color:yellow;"></span>	1日~3日未満の区域
<span style="display:inline-block; border-top:1px dashed red; width:15px;"></span>	市町村境界
<span style="display:inline-block; border-top:1px solid black; width:15px;"></span>	河川等範囲
<span style="display:inline-block; border-left:1px solid red; border-right:1px solid red; width:15px; height:10px;"></span>	対象となる水位周知河川の区間

1:15000  
 大和川水系布留川 洪水浸水想定区域図  
 (浸水継続時間)

※この地図の作成に当たっては、国土地理院長の承認を得て、同院発行の基礎地図情報を使用した。(承認番号 平30 情使 第447号)