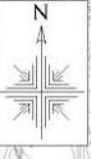
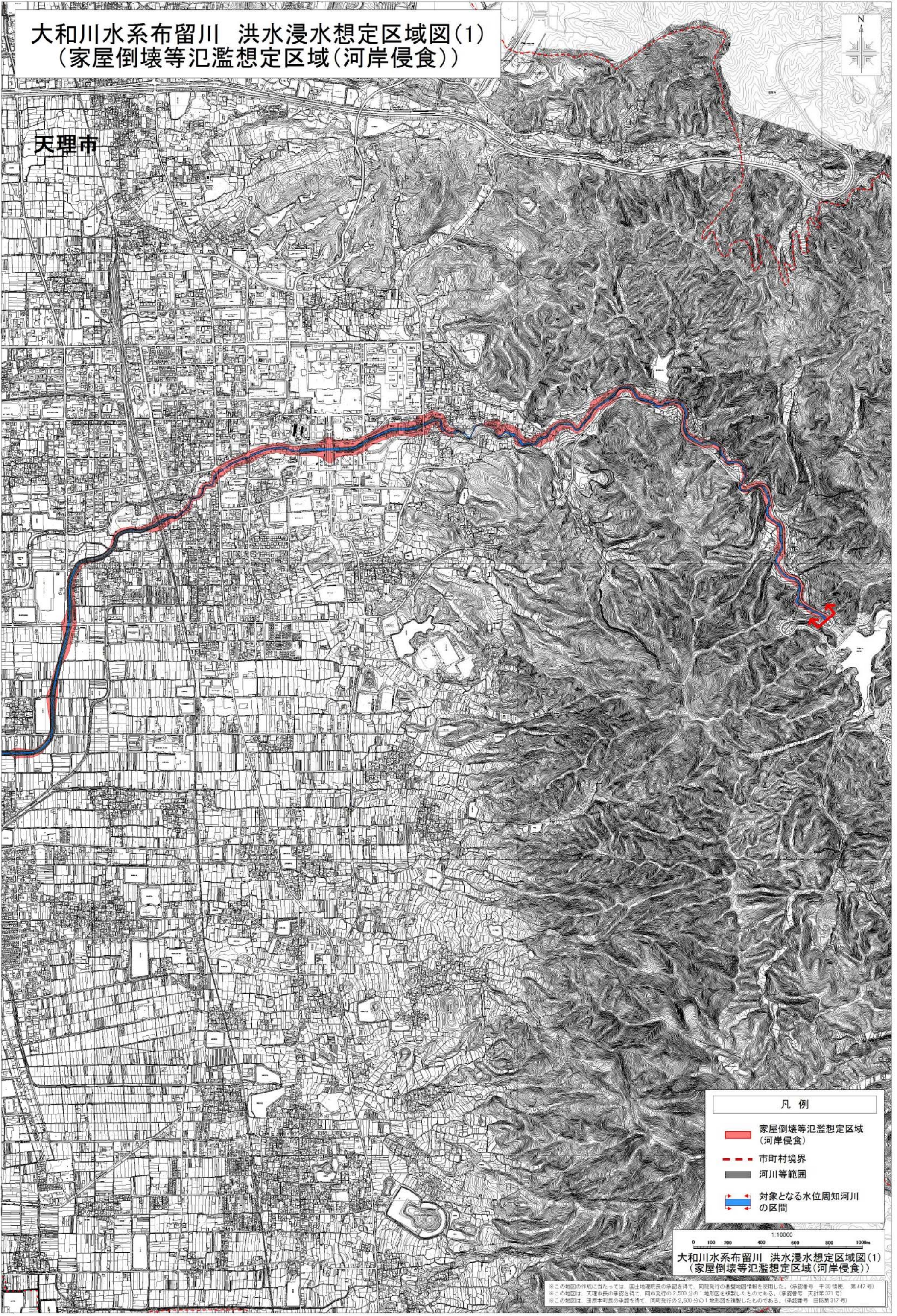


# 大和川水系布留川 洪水浸水想定区域図(1) (家屋倒壊等氾濫想定区域(河岸侵食))



天理市



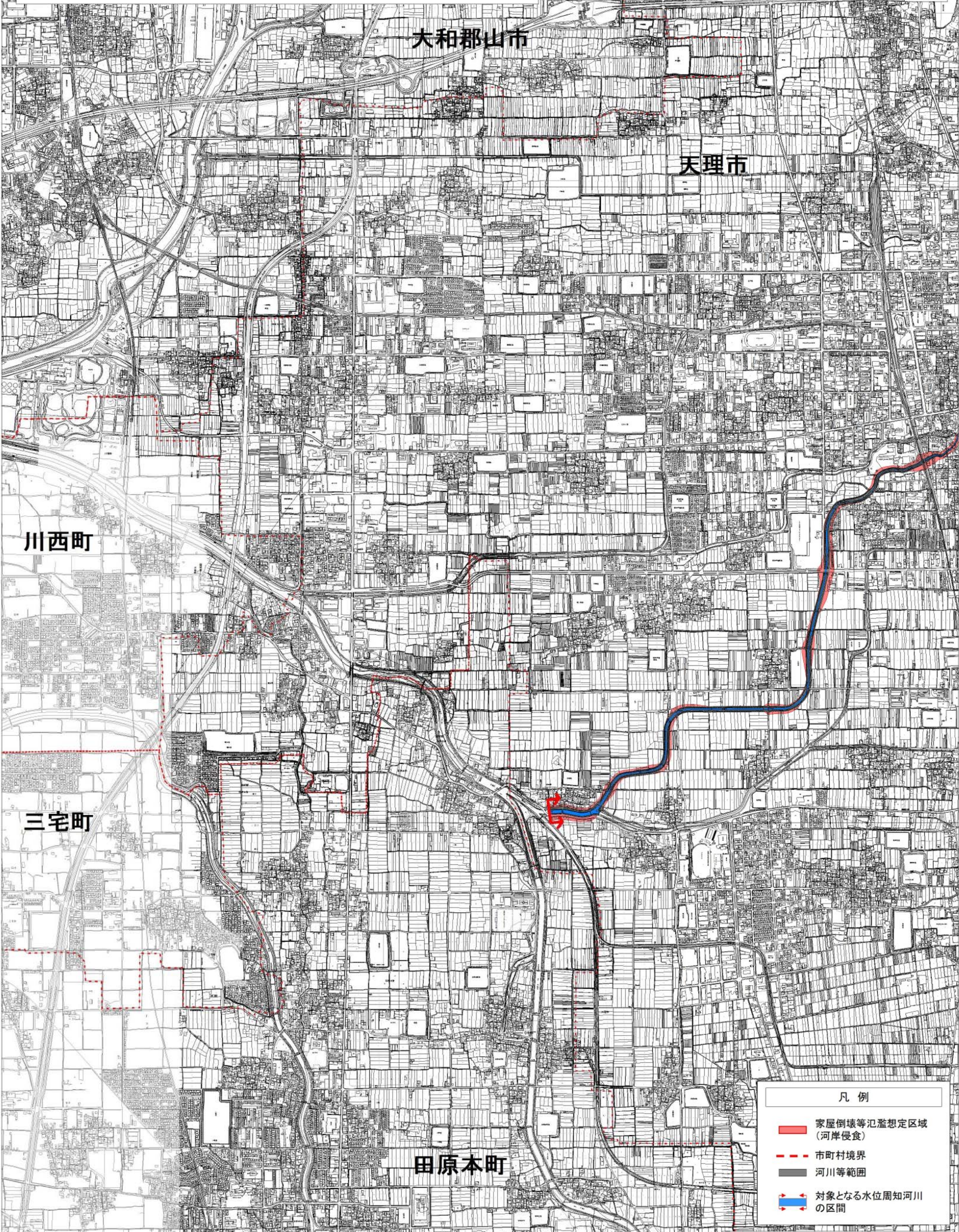
### 凡例

-  家屋倒壊等氾濫想定区域  
(河岸侵食)
-  市町村境界
-  対象となる水位周知河川  
の区間

1:10000  
0 100 200 400 600 800 1000m  
大和川水系布留川 洪水浸水想定区域図(1)  
(家屋倒壊等氾濫想定区域(河岸侵食))

※この地図の作成に当たっては、国土地理院長の承認を得て、同院発行の基礎地図情報を使用した。(承認番号 平30情保 第447号)  
※この地図は、天理市長の承認を得て、同市長発行の2,500分の1地形図を複製したものである。(承認番号 天計第371号)  
※この地図は、田原町長の承認を得て、同町発行の2,500分の1地形図を複製したものである。(承認番号 田防第317号)

# 大和川水系布留川 洪水浸水想定区域図(2) (家屋倒壊等氾濫想定区域(河岸侵食))



大和郡山市

天理市

川西町

三宅町

田原本町

**凡例**

- 家屋倒壊等氾濫想定区域  
(河岸侵食)
- 市町村境界
- 河川等範囲
- 対象となる水位周知河川の  
区間

1:10000  
0 100 200 400 600 800 1000m  
大和川水系布留川 洪水浸水想定区域図(2)  
(家屋倒壊等氾濫想定区域(河岸侵食))

※この地図の作成に当たっては、国土地理院長の承認を得て、同院発行の基礎地図情報を使用した。(承認番号 平30情使 第447号)  
 ※この地図は、天理市長の承認を得て、同市長発行の2,500分の1地形図を複製したものである。(承認番号 天計第371号)  
 ※この地図は、大和郡山市長の承認を得て、同市長発行の2,500分の1地形図を複製したものである。(承認番号 なし)  
 ※この地図は、田原本町長の承認を得て、同町長発行の2,500分の1地形図を複製したものである。(承認番号 田防第317号)