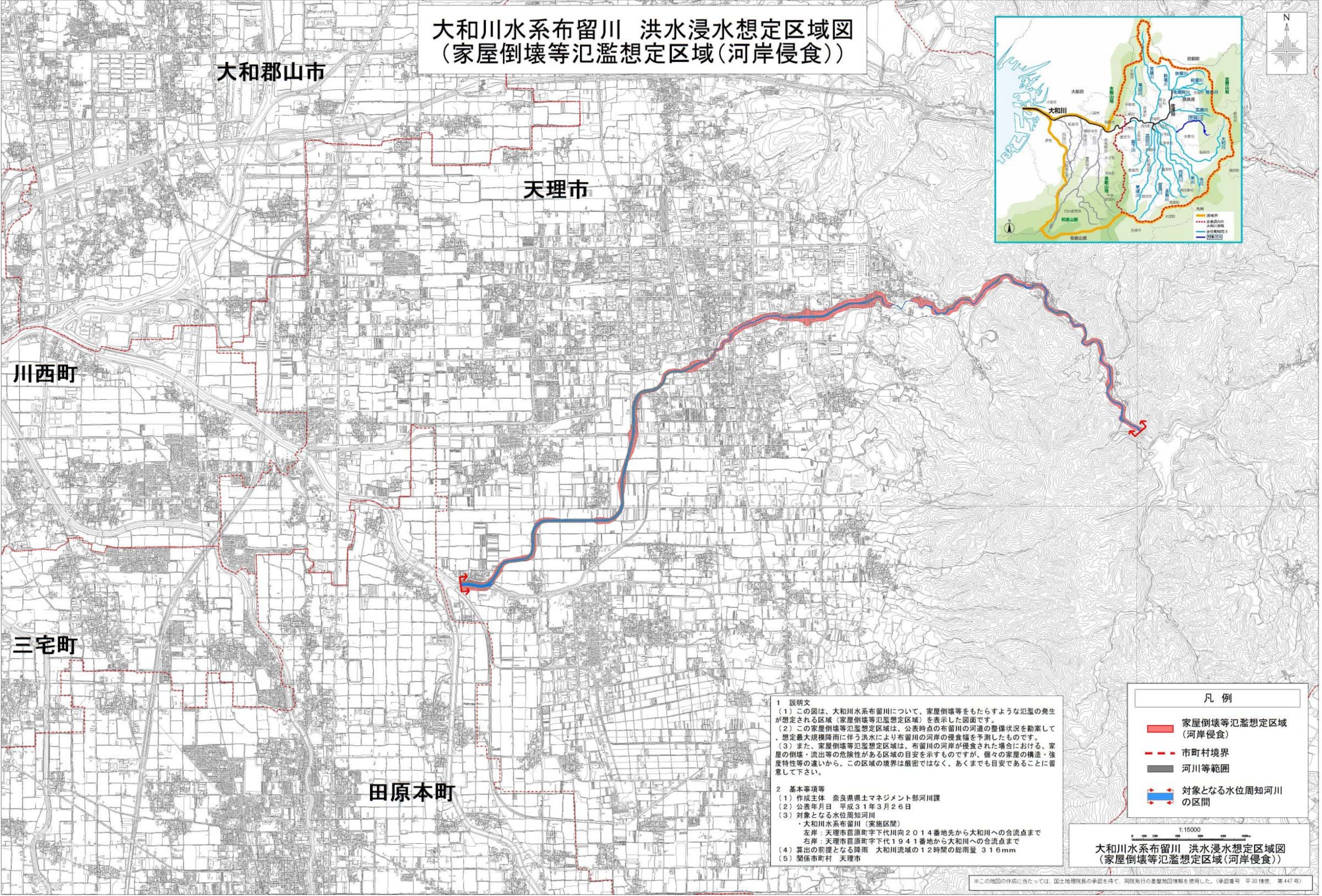


大和川水系布留川 洪水浸水想定区域図 (家屋倒壊等氾濫想定区域(河岸侵食))



1 説明文
 (1) この図は、大和川水系布留川について、家屋倒壊等をもたらすような氾濫の発生が想定される区域(家屋倒壊等氾濫想定区域)を表示した図面です。
 (2) この家屋倒壊等氾濫想定区域は、公表時点の布留川の河道の整備状況を勘案して、想定最大規模降雨に伴う洪水により布留川の河岸の侵食幅を予測したものです。
 (3) また、家屋倒壊等氾濫想定区域は、布留川の河岸が侵食された場合における、家屋の倒壊・流出等の危険性がある区域の目安を示すものですが、個々の家屋の構造・強度特性等の違いから、この区域の境界は厳密ではなく、あくまでも目安であることを留意して下さい。

2 基本事項等
 (1) 作成主体 奈良県県土マネジメント部河川課
 (2) 公表年月日 平成31年3月26日
 (3) 対象となる水位周知河川
 ・大和川水系布留川(実施区間)
 左岸：天理市首原町字下代川向2014番地先から大和川への合流点まで
 右岸：天理市首原町字下代1941番地から大和川への合流点まで
 (4) 算出の前提となる降雨 大和川流域の12時間の総雨量 316mm
 (5) 関係市町村 天理市

凡例

- 家屋倒壊等氾濫想定区域(河岸侵食)
- 市町村境界
- 河川等範囲
- 対象となる水位周知河川の区間

1:15000
 大和川水系布留川 洪水浸水想定区域図
 (家屋倒壊等氾濫想定区域(河岸侵食))

※この地図の作成に当たっては、国土地理院長の承認を得て、同院発行の基礎地図情報を使用した。(承認番号 平30 情使 第447号)