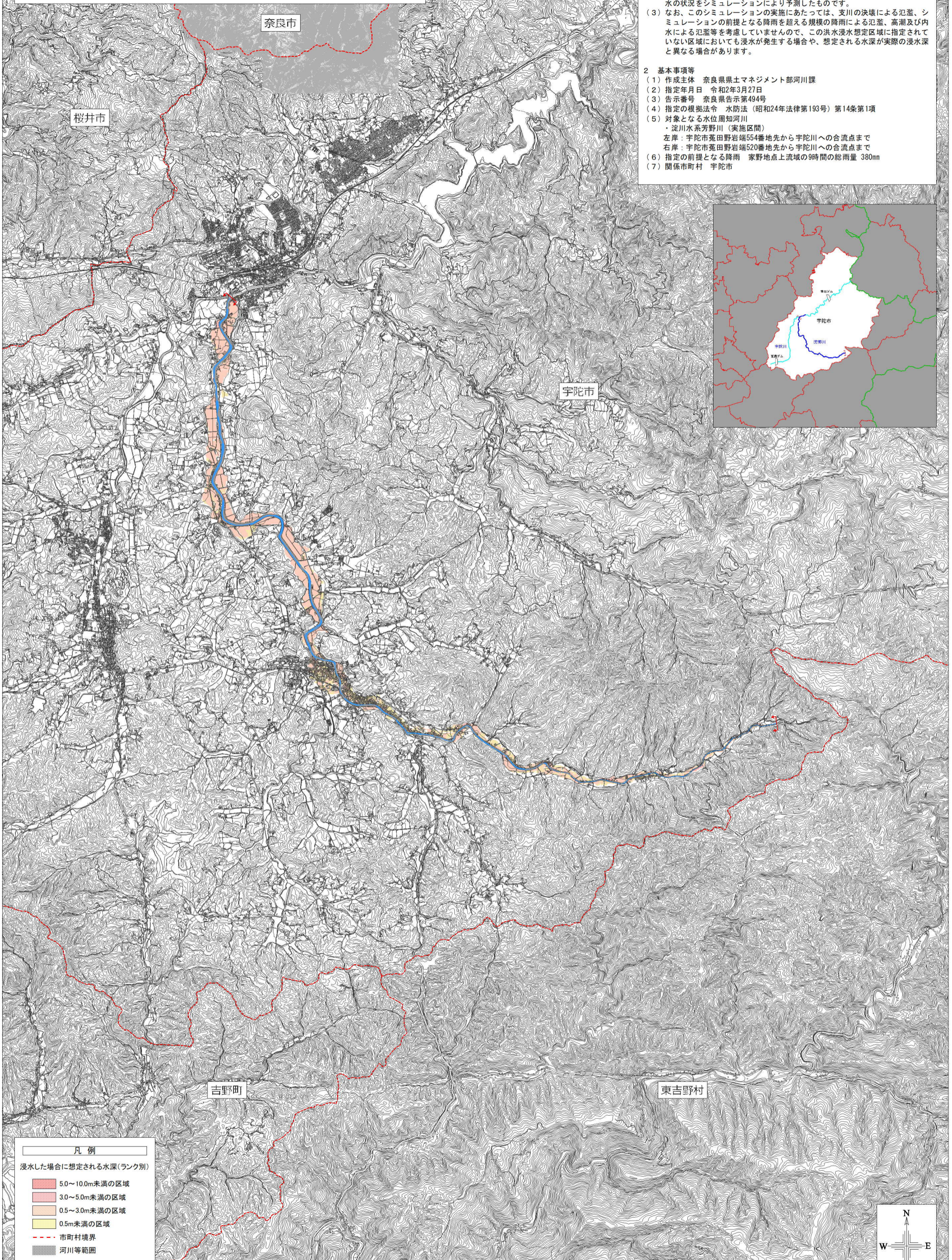
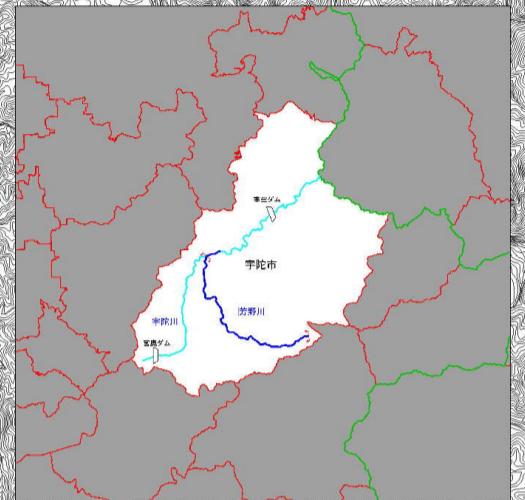


淀川水系芳野川 洪水浸水想定区域図 (想定最大規模)

- 1 説明文
- (1) この図は、淀川水系芳野川について、水防法の規定により想定最大規模降雨による洪水浸水想定区域、浸水した場合に想定される水深を表示した図面です。
 - (2) この洪水浸水想定区域は、指定時点の芳野川の河道及び洪水調節施設の整備状況を勘案して、想定最大規模降雨に伴う洪水により芳野川が氾濫した場合の浸水の状況をシミュレーションにより予測したものです。
 - (3) なお、このシミュレーションの実施にあたっては、支川の決壊による氾濫、シミュレーションの前提となる降雨を超える規模の降雨による氾濫、高潮及び内水による氾濫等を考慮していませんので、この洪水浸水想定区域に指定されていない区域においても浸水が発生する場合や、想定される水深が実際の浸水深と異なる場合があります。
- 2 基本事項等
- (1) 作成主体 奈良県土木管理部河川課
 - (2) 指定年月日 令和2年3月27日
 - (3) 告示番号 奈良県告示第494号
 - (4) 指定の根拠法令 水防法（昭和24年法律第193号）第14条第1項
 - (5) 対象となる水位周知河川
・淀川水系芳野川（実施区間）
左岸：宇陀市菟田野岩端554番地先から宇陀川への合流点まで
右岸：宇陀市菟田野岩端520番地先から宇陀川への合流点まで
 - (6) 指定の前提となる降雨 家野地点上流域の9時間の総雨量 380mm
 - (7) 関係市町村 宇陀市



凡例

浸水した場合に想定される水深(ランク別)

- 5.0~10.0m未満の区域
- 3.0~5.0m未満の区域
- 0.5~3.0m未満の区域
- 0.5m未満の区域

市町村境界

河川等範囲

対象となる水位周知河川の区間

この地図は、奈良市長の承認を得て奈良市都市計画図を使用したものである。(承認番号 奈良部 第288号の2)
この地図の作成にあたっては、国土地理院長の承認を得て、同院発行の基盤地図情報を使用した。(承認番号 令元情検、第175号)

