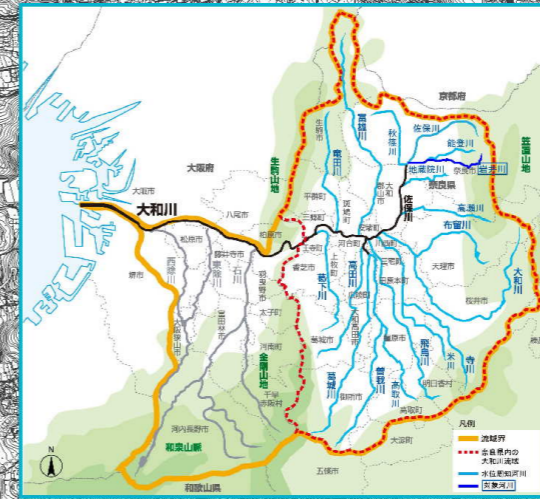
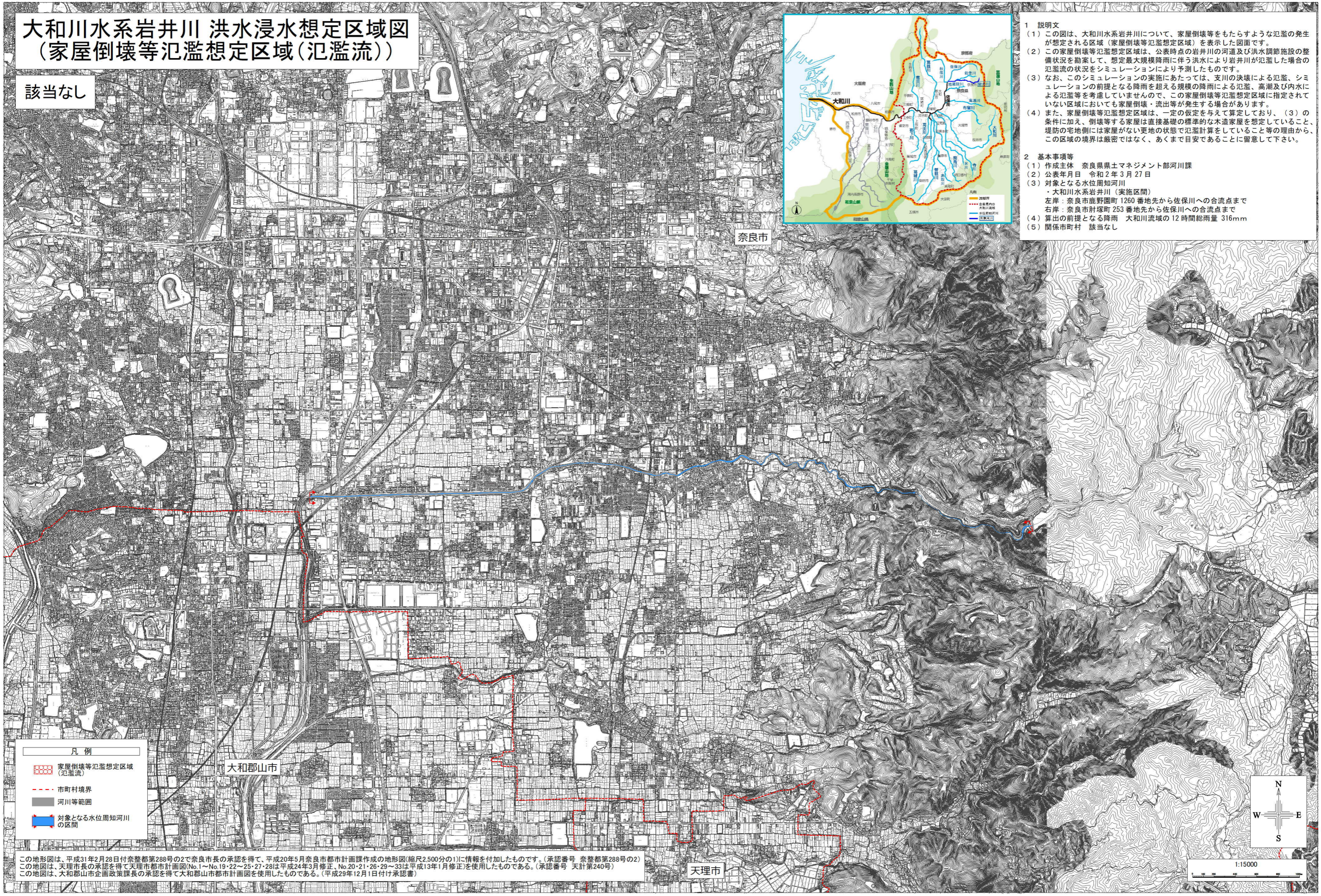


大和川水系岩井川 洪水浸水想定区域図 (家屋倒壊等氾濫想定区域(氾濫流))

該当なし

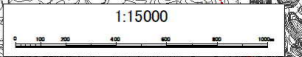


- 1 説明文**
- (1) この図は、大和川水系岩井川について、家屋倒壊等をもたらすような氾濫の発生が想定される区域(家屋倒壊等氾濫想定区域)を表示した図面です。
 - (2) この家屋倒壊等氾濫想定区域は、公表時点の岩井川の河道及び洪水調節施設の整備状況を勘案して、想定最大規模降雨に伴う洪水により岩井川が氾濫した場合の氾濫流の状況をシミュレーションにより予測したものです。
 - (3) なお、このシミュレーションの実施にあたっては、支川の決壊による氾濫、シミュレーションの前提となる降雨を超える規模の降雨による氾濫、高潮及び内水による氾濫等を考慮していませんので、この家屋倒壊等氾濫想定区域に指定されていない区域においても家屋倒壊・流出等が発生する場合があります。
 - (4) また、家屋倒壊等氾濫想定区域は、一定の仮定を与えて算定しており、(3)の条件に加え、倒壊等する家屋は直接基礎の標準的な木造家屋を想定していること、堤防の宅地側には家屋がない更地の状態で氾濫計算をしていること等の理由から、この区域の境界は厳密ではなく、あくまで目安であることに留意して下さい。
- 2 基本事項等**
- (1) 作成主体 奈良県土木マネジメント部河川課
 - (2) 公表年月日 令和2年3月27日
 - (3) 対象となる水位周知河川の区間
・大和川水系岩井川(実施区間)
左岸: 奈良市鹿野園町 1260 番地先から佐保川への合流点まで
右岸: 奈良市肘塚町 253 番地先から佐保川への合流点まで
 - (4) 算出の前提となる降雨 大和川流域の 12 時間総雨量 316mm
 - (5) 関係市町村 該当なし



凡例

- 家屋倒壊等氾濫想定区域(氾濫流)
- 市町村境界
- 河川等範囲
- 対象となる水位周知河川の区間



この地形図は、平成31年2月28日付奈整都第288号の2で奈良市長の承認を得て、平成20年5月奈良市都市計画課作成の地形図(縮尺2,500分の1)に情報を付加したものです。(承認番号 奈整都第288号の2)
この地図は、天理市長の承認を得て天理市都市計画図(No.1~No.19・22~26・27・28は平成24年3月修正、No.20・21・26・29~33は平成13年1月修正)を使用したものである。(承認番号 天計第240号)
この地図は、大和郡山市企画政策課長の承認を得て大和郡山市都市計画図を使用したものである。(平成29年12月1日付け承認書)

天理市

大和郡山市

奈良市