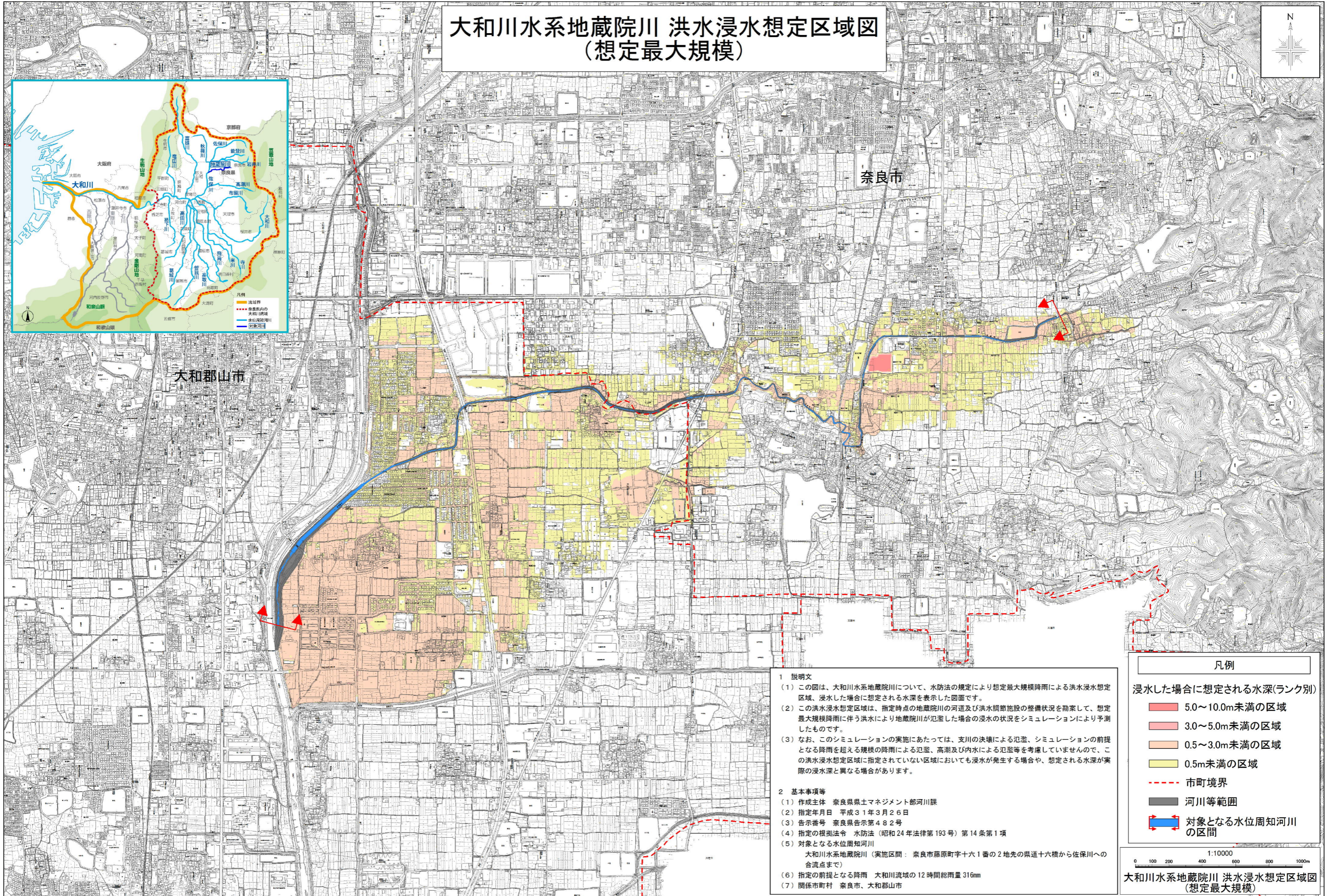
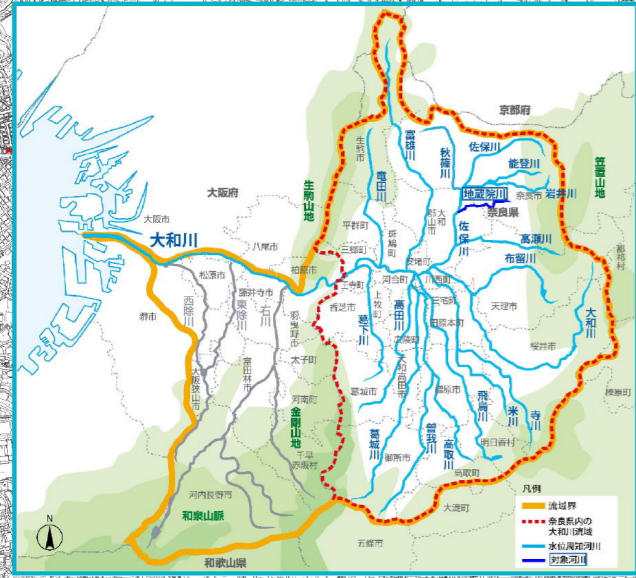


大和川水系地蔵院川 洪水浸水想定区域図 (想定最大規模)



- 1 説明文
- (1) この図は、大和川水系地蔵院川について、水防法の規定により想定最大規模降雨による洪水浸水想定区域、浸水した場合に想定される水深を表示した図面です。
 - (2) この洪水浸水想定区域は、指定時点の地蔵院川の河道及び洪水調節施設の整備状況を勘案して、想定最大規模降雨に伴う洪水により地蔵院川が氾濫した場合の浸水の状況をシミュレーションにより予測したものです。
 - (3) なお、このシミュレーションの実施にあたっては、支川の決壊による氾濫、シミュレーションの前提となる降雨を超える規模の降雨による氾濫、高潮及び内水による氾濫等を考慮していませんので、この洪水浸水想定区域に指定されていない区域においても浸水が発生する場合や、想定される水深が実際の浸水深と異なる場合があります。
- 2 基本事項等
- (1) 作成主体 奈良県土木マネジメント部河川課
 - (2) 指定年月日 平成31年3月26日
 - (3) 告示番号 奈良県告示第482号
 - (4) 指定の根拠法令 水防法(昭和24年法律第193号)第14条第1項
 - (5) 対象となる水位周知河川
大和川水系地蔵院川(実施区間: 奈良市藤原町字十六番の2地先の県道十六橋から佐保川への合流点まで)
 - (6) 指定の前提となる降雨 大和川流域の12時間総雨量316mm
 - (7) 関係市町村 奈良市、大和郡山市

凡例

浸水した場合に想定される水深(ランク別)

- 5.0~10.0m未満の区域
- 3.0~5.0m未満の区域
- 0.5~3.0m未満の区域
- 0.5m未満の区域
- 市町境界
- 河川等範囲
- 対象となる水位周知河川の区間

1:10000

0 100 200 400 600 800 1000m

大和川水系地蔵院川 洪水浸水想定区域図
(想定最大規模)

この地図の作成に当たっては、国土地理院長の承認を得て、同院発行の基礎地図情報を使用した。(承認番号 平30情使、第841号)