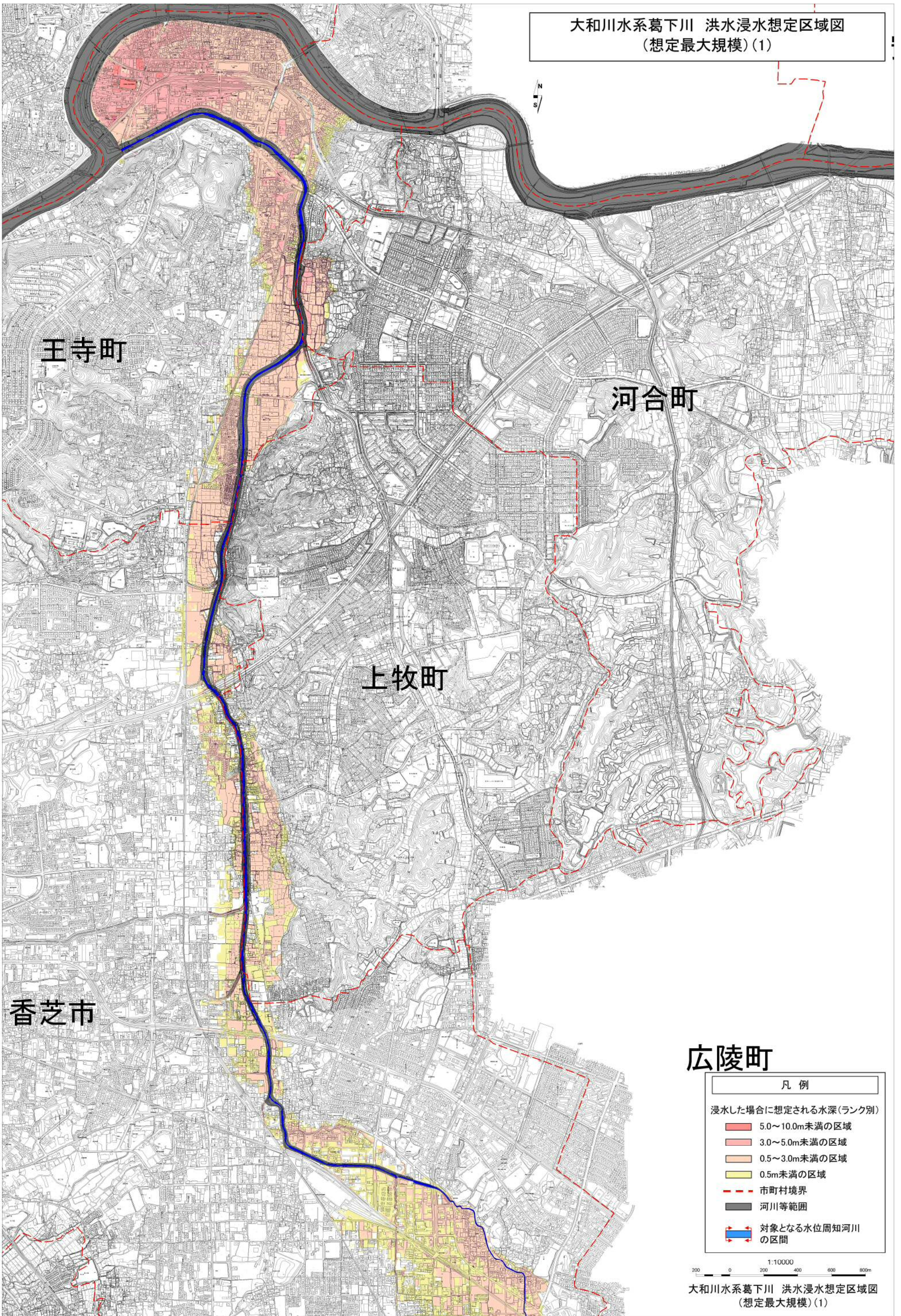
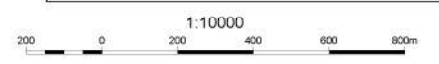


大和川水系葛下川 洪水浸水想定区域図  
(想定最大規模)(1)



広陵町

凡例	
浸水した場合に想定される水深(ランク別)	
	5.0~10.0m未満の区域
	3.0~5.0m未満の区域
	0.5~3.0m未満の区域
	0.5m未満の区域
	市町村境界
	河川等範囲
	対象となる水位周知河川の区間



大和川水系葛下川 洪水浸水想定区域図  
(想定最大規模)(1)

この地図は、香芝市長の承認を得て、同市発行の2,500分の1地形図を複製したものである。(承認番号 香都第293号)  
 この地図は、葛城市長の承認を得て、同市発行の2,500分の1地形図を複製したものである。(承認番号 葛第9741号)  
 この地図は、上牧市長の承認を得て、同市発行の2,500分の1地形図を複製したものである。(承認番号 平成30年9月15日 上まち推第1065号)  
 この地図は、王寺市長の承認を得て、同市発行の2,500分の1地形図を複製したものである。(承認番号 王まち推第1505号)  
 この地図は、河合町長の承認を得て、同市発行の2,500分の1地形図を複製したものである。(承認番号 河まち推 第146号)



大和川水系葛下川 洪水浸水想定区域図  
(想定最大規模)(2)

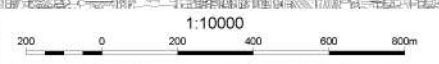
上牧町

広陵町

大和高田市

葛城市

凡例	
浸水した場合に想定される水深(ランク別)	
	5.0~10.0m未満の区域
	3.0~5.0m未満の区域
	0.5~3.0m未満の区域
	0.5m未満の区域
	市町村境界
	河川等範囲
	対象となる水位周知河川の区間



大和川水系葛下川 洪水浸水想定区域図  
(想定最大規模)(2)

この地図は、大和高田市長の承認を得て、同市発行の2,500分の1地形図を複製したものである。(承認番号 大高都第439-2号)  
この地図は、香芝市長の承認を得て、同市発行の2,500分の1地形図を複製したものである。(承認番号 香都第293号)  
この地図は、葛城市長の承認を得て、同市発行の2,500分の1地形図を複製したものである。(承認番号 葛第3741号)  
この地図は、上牧町長の承認を得て、同市発行の2,500分の1地形図を複製したものである。(承認番号)平成30年3月15日 上まち推第1065号  
この地図は、河合町長の承認を得て、同市発行の2,500分の1地形図を複製したものである。(承認番号 河まち推 第149号)