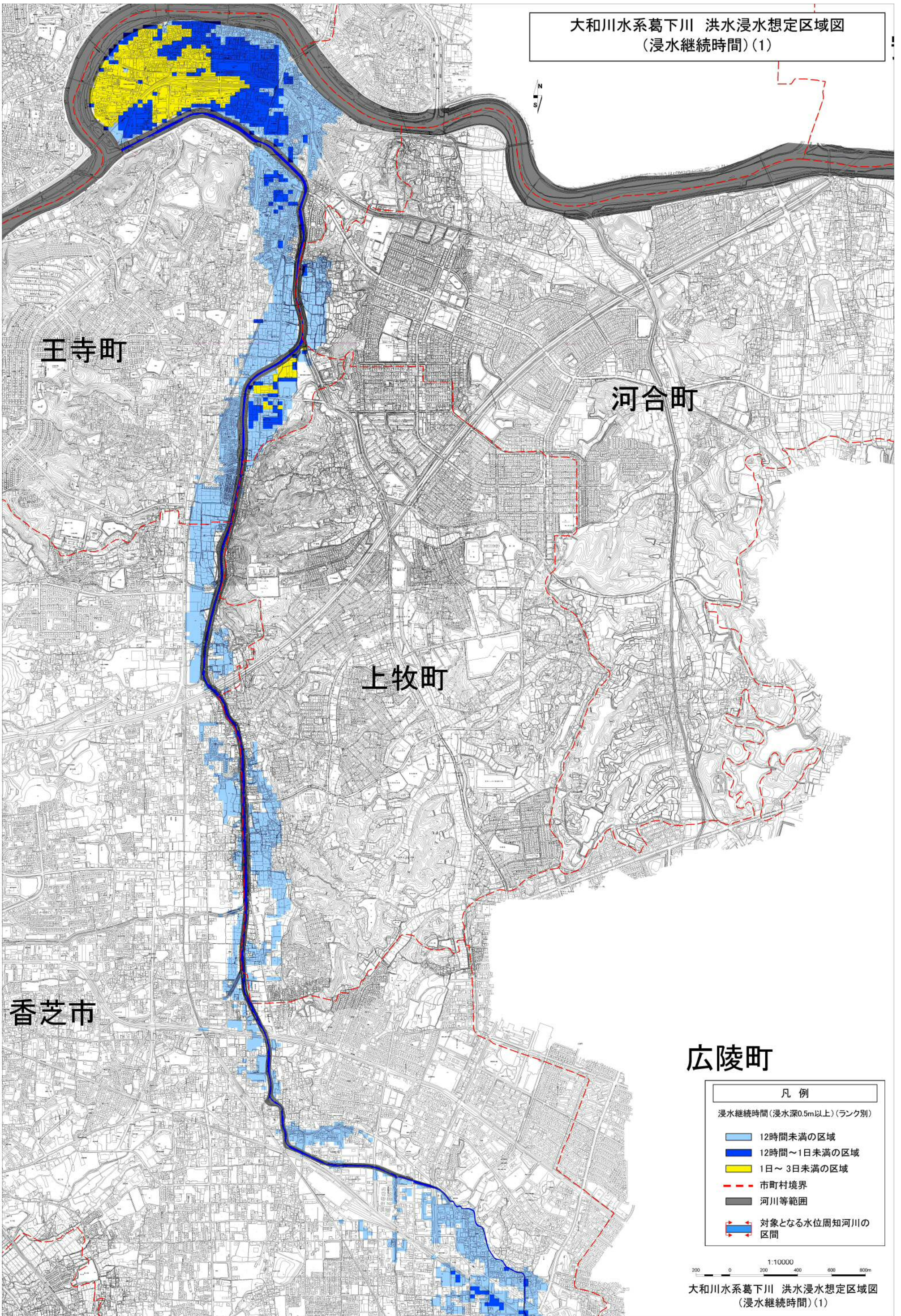


大和川水系葛下川 洪水浸水想定区域図  
(浸水継続時間)(1)



王寺町

河合町

上牧町

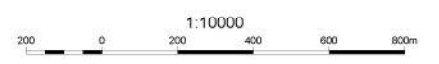
香芝市

広陵町

凡例

浸水継続時間(浸水深0.5m以上)(ランク別)

- 12時間未満の区域
- 12時間～1日未満の区域
- 1日～3日未満の区域
- 市町村境界
- 河川等範囲
- 対象となる水位周知河川の区間



大和川水系葛下川 洪水浸水想定区域図  
(浸水継続時間)(1)

この地図は、香芝市長の承認を得て、同市発行の2,500分の1地形図を複製したものである。(承認番号 香都第293号)  
 この地図は、葛城市長の承認を得て、同市発行の2,500分の1地形図を複製したものである。(承認番号 葛第5741号) 日 上まち推第1065号  
 この地図は、上牧市長の承認を得て、同市発行の2,500分の1地形図を複製したものである。(承認番号 平成30年9月15日 上まち推第1065号)  
 この地図は、王寺市長の承認を得て、同市発行の2,500分の1地形図を複製したものである。(承認番号 王寺推第1505号)  
 この地図は、河合町長の承認を得て、同市発行の2,500分の1地形図を複製したものである。(承認番号 河まち推 第148号)

大和川水系葛下川 洪水浸水想定区域図  
(浸水継続時間)(2)

上牧町

広陵町

大和高田市

葛城市

- 凡例
- 浸水継続時間(浸水深0.5m以上)(ランク別)
- 12時間未満の区域
  - 12時間～1日未満の区域
  - 1日～3日未満の区域
  - 市町村境界
  - 河川等範囲
  - 対象となる水位周知河川の区間

1:10000  
200 0 200 400 600 800m

大和川水系葛下川 洪水浸水想定区域図  
(浸水継続時間)(2)

この地図は、大和高田市長の承認を得て、同市発行の2,500分の1地形図を複製したものである。(承認番号 大高都第439-2号)  
この地図は、香芝市長の承認を得て、同市発行の2,500分の1地形図を複製したものである。(承認番号 香都第293号)  
この地図は、葛城市長の承認を得て、同市発行の2,500分の1地形図を複製したものである。(承認番号 葛第3741号)  
この地図は、上牧町長の承認を得て、同市発行の2,500分の1地形図を複製したものである。(承認番号)平成30年3月15日 上まち推第1065号  
この地図は、河合町長の承認を得て、同市発行の2,500分の1地形図を複製したものである。(承認番号 河まち推 第149号)