

大和川水系葛城川 洪水浸水想定区域図
(計画規模)(1)



川西町

河合町

三宅町

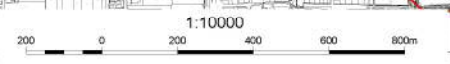
三宅町

広陵町

田原本町

広陵町

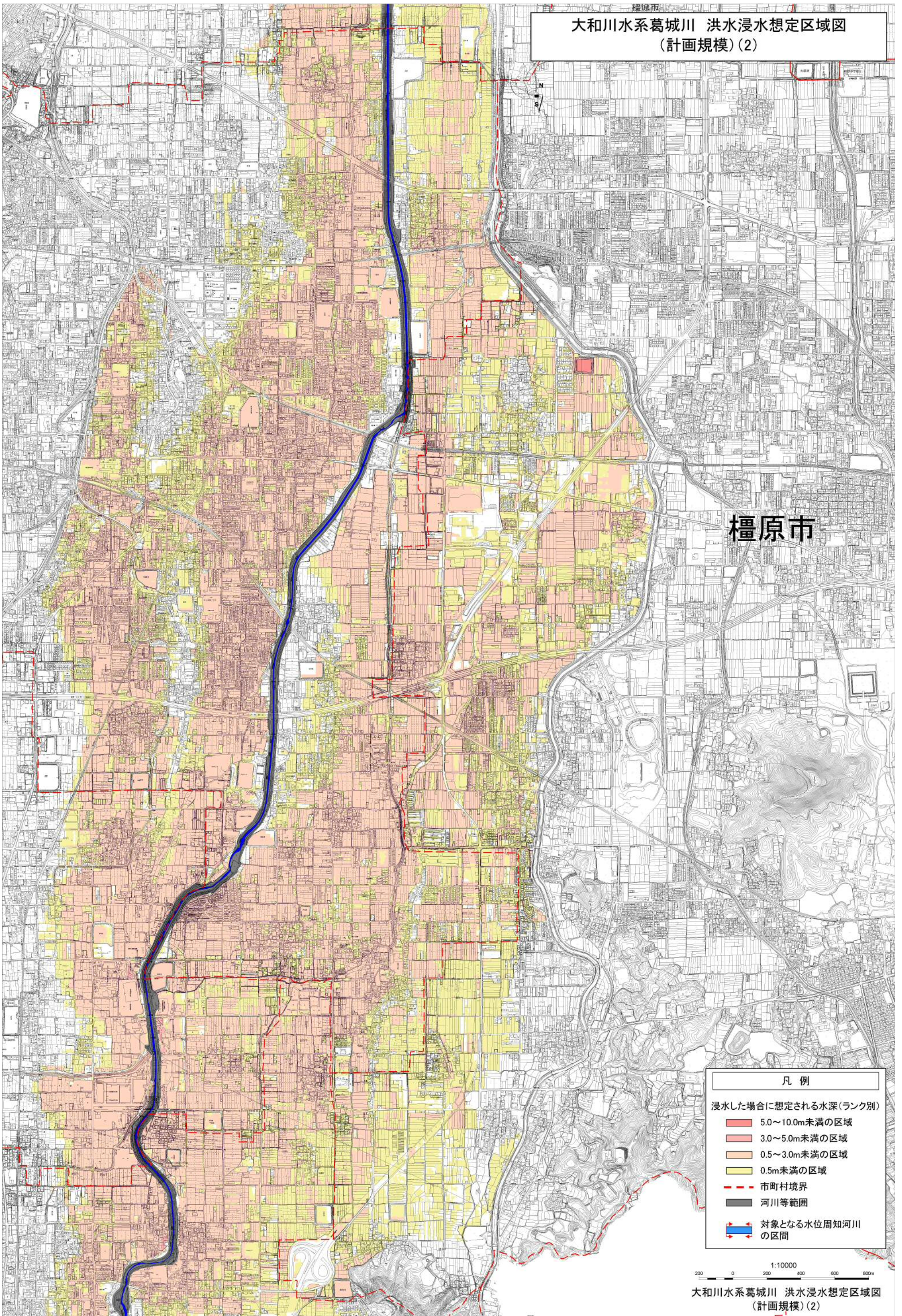
| 凡例 | |
|----------------------|----------------|
| 浸水した場合に想定される水深(ランク別) | |
| | 5.0~10.0m未満の区域 |
| | 3.0~5.0m未満の区域 |
| | 0.5~3.0m未満の区域 |
| | 0.5m未満の区域 |
| | 市町村境界 |
| | 河川等範囲 |
| | 対象となる水位周知河川の区間 |



大和川水系葛城川 洪水浸水想定区域図
(計画規模)(1)

この地図は、大和高田市長の承認を得て、同市発行の2,500分の1地形図を複製したものである。(承認番号 大高第439-2号)
 この地図は、穂積市長の承認を得て、同市発行の2,500分の1地形図を複製したものである。(承認番号 穂積市指字 第403号)
 この地図は、田原本町長の承認を得て、同市発行の2,500分の1地形図を複製したものである。(承認番号 田原第317号)
 この地図は、広陵町長の承認を得て、同市発行の2,500分の1地形図を複製したものである。(承認番号 広陵第211号)
 この地図は、河合町長の承認を得て、同市発行の2,500分の1地形図を複製したものである。(承認番号 河ま推 第148号)

大和川水系葛城川 洪水浸水想定区域図
(計画規模)(2)



橿原市

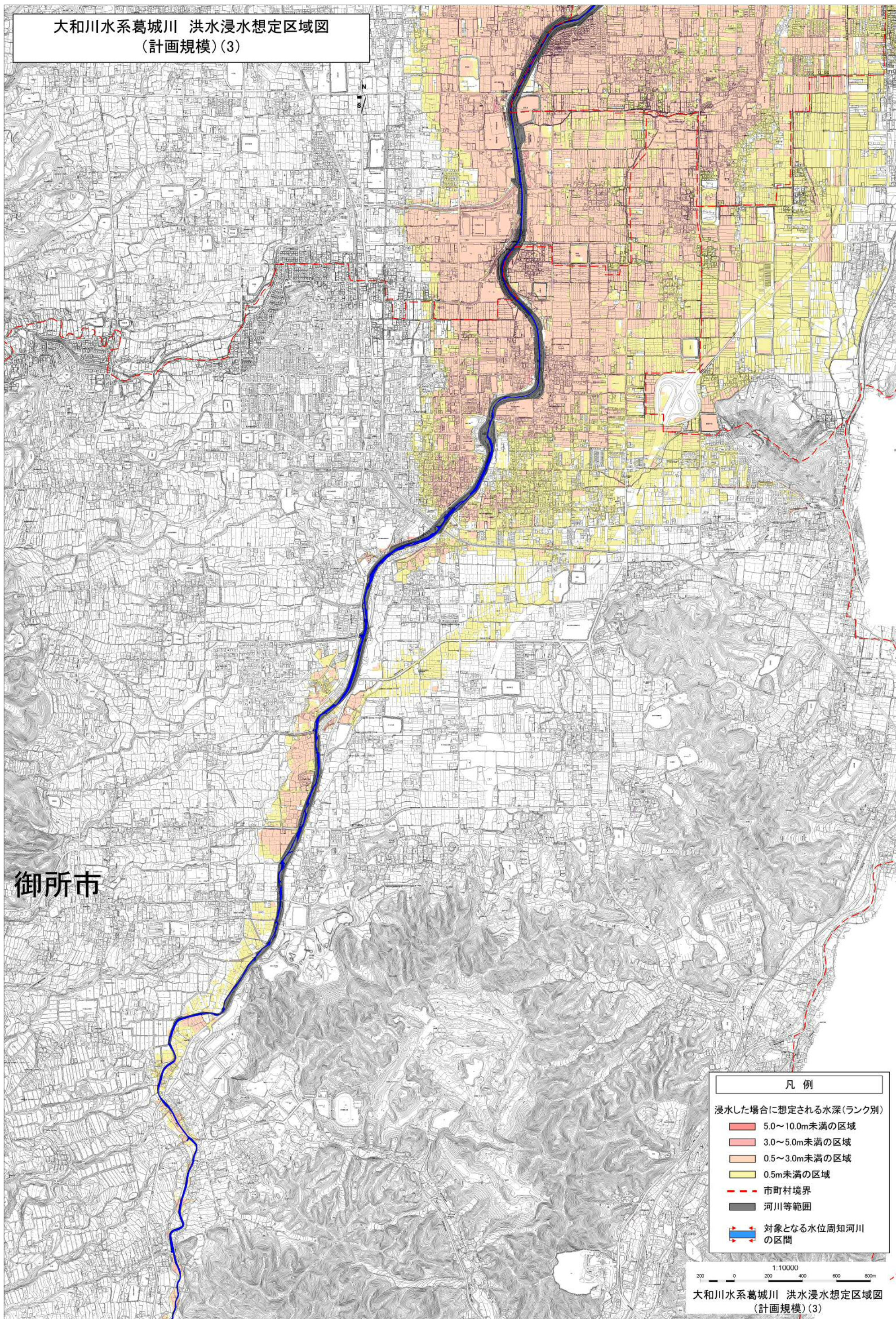
| 凡例 | |
|----------------------|----------------|
| 浸水した場合に想定される水深(ランク別) | |
| | 5.0~10.0m未満の区域 |
| | 3.0~5.0m未満の区域 |
| | 0.5~3.0m未満の区域 |
| | 0.5m未満の区域 |
| | 市町村境界 |
| | 河川等範囲 |
| | 対象となる水位周知河川の区間 |

1:10000
200 0 200 400 600 800m

大和川水系葛城川 洪水浸水想定区域図
(計画規模)(2)

この地図は、大和高田市長の承認を得て、同市発行の2,500分の1地形図を複製したものである。(承認番号 大高第439-2号)
この地図は、橿原市長の承認を得て、同市発行の2,500分の1地形図を複製したものである。(承認番号 橿原市指字 第403号)
この地図は、御所市長の承認を得て、同市発行の2,500分の1地形図を複製したものである。(承認番号 御所市第 第09号)
この地図は、葛城市長の承認を得て、同市発行の2,500分の1地形図を複製したものである。(承認番号 葛城3741号)
この地図は、田原本町長の承認を得て、同市発行の2,500分の1地形図を複製したものである。(承認番号 田原第317号)
この地図は、広瀬町長の承認を得て、同市発行の2,500分の1地形図を複製したものである。(承認番号 広瀬第2111号)

大和川水系葛城川 洪水浸水想定区域図
(計画規模)(3)



御所市

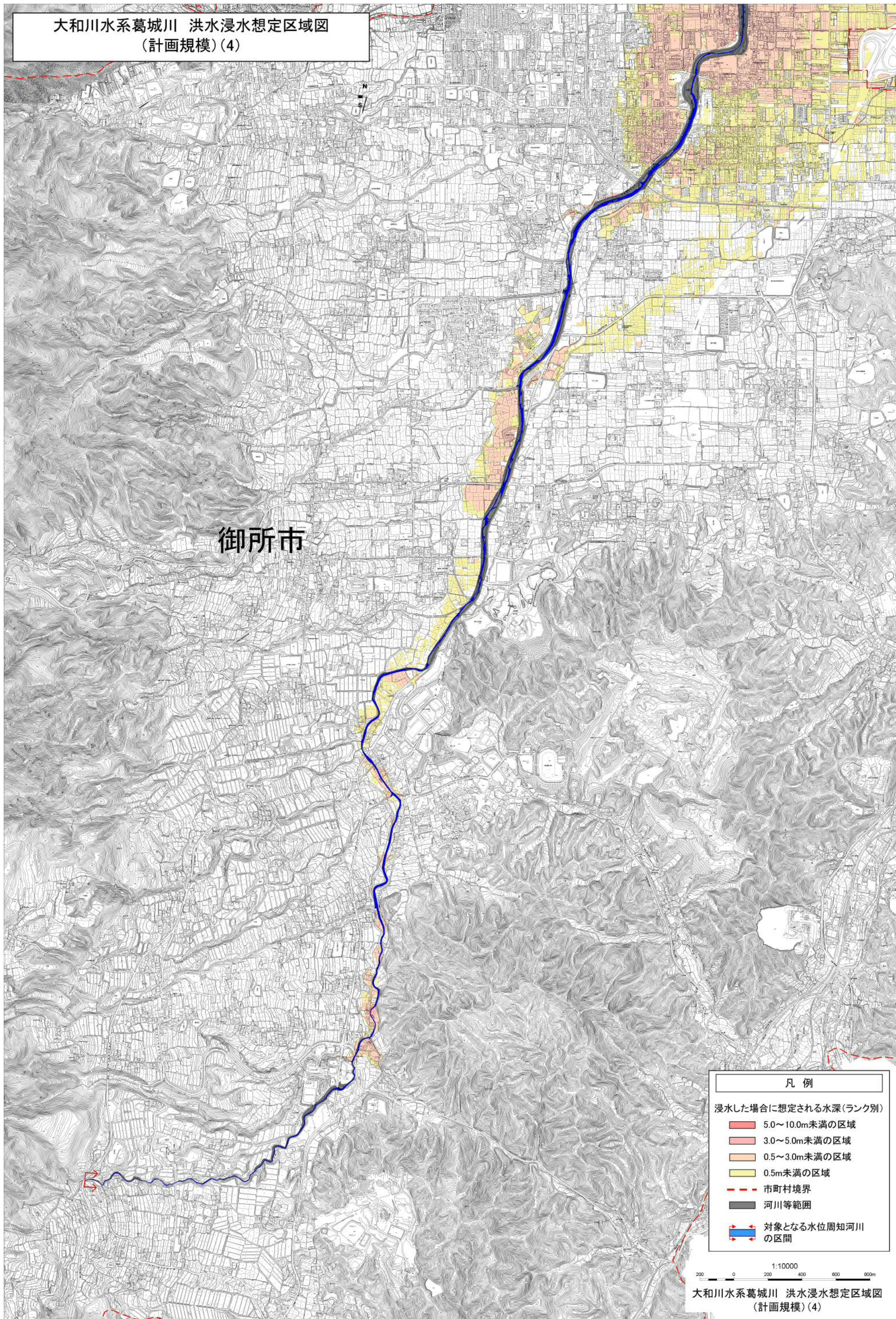
| 凡例 | |
|----------------------|----------------|
| 浸水した場合に想定される水深(ランク別) | |
| | 5.0~10.0m未満の区域 |
| | 3.0~5.0m未満の区域 |
| | 0.5~3.0m未満の区域 |
| | 0.5m未満の区域 |
| | 市町村境界 |
| | 河川等範囲 |
| | 対象となる水位周知河川の区間 |

1:10000
200 0 200 400 600 800m

大和川水系葛城川 洪水浸水想定区域図
(計画規模)(3)

この地図は、大和高田市長の承認を得て、同市発行の2,500分の1地形図を複製したものである。(承認番号 大高第439-2号)
 この地図は、橿原市長の承認を得て、同市発行の2,500分の1地形図を複製したものである。(承認番号 橿原市指 第403号)
 この地図は、御所市長の承認を得て、同市発行の2,500分の1地形図を複製したものである。(承認番号 御所第 第09号)
 この地図は、葛城市長の承認を得て、同市発行の2,500分の1地形図を複製したものである。(承認番号 葛第3741号)

大和川水系葛城川 洪水浸水想定区域図
(計画規模)(4)



御所市

凡例

浸水した場合に想定される水深(ランク別)

- 5.0～10.0m未満の区域
- 3.0～5.0m未満の区域
- 0.5～3.0m未満の区域
- 0.5m未満の区域

- 市町村境界
- 河川等範囲

- 対象となる水位周知河川の区間

1:10000

200 0 200 400 600 800m

大和川水系葛城川 洪水浸水想定区域図
(計画規模)(4)

この地図は、橿原市長の承認を得て、同市発行の2,500分の1地形図を複製したものである。(承認番号 橿原市指令 第403号)
この地図は、御所市長の承認を得て、同市発行の2,500分の1地形図を複製したものである。(承認番号 御所市指 第09号)
この地図は、葛城市長の承認を得て、同市発行の2,500分の1地形図を複製したものである。(承認番号 葛城市指 第374号)