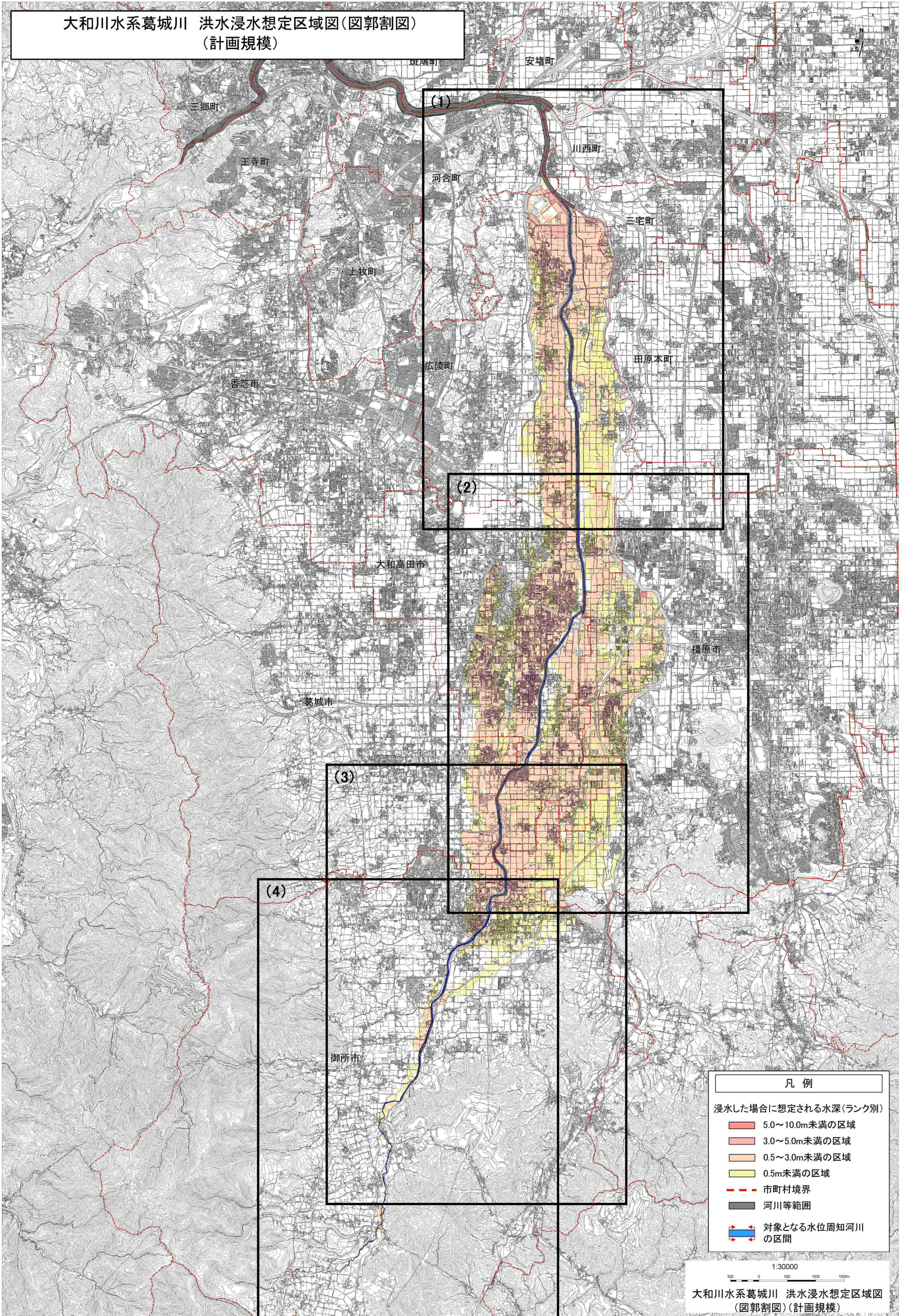


大和川水系葛城川 洪水浸水想定区域図(図郭割図)
(計画規模)



| 凡例 | |
|----------------------|----------------|
| 浸水した場合に想定される水深(ランク別) | |
| | 5.0~10.0m未満の区域 |
| | 3.0~5.0m未満の区域 |
| | 0.5~3.0m未満の区域 |
| | 0.5m未満の区域 |
| | 市町村境界 |
| | 河川等範囲 |
| | 対象となる水位周知河川の区間 |

1:30000
大和川水系葛城川 洪水浸水想定区域図
(図郭割図)(計画規模)

この地図の作成に当たっては、国土地理院長の承認を得て、同院発行の基盤情報を使用した。(承認番号 平30情使、第448号)