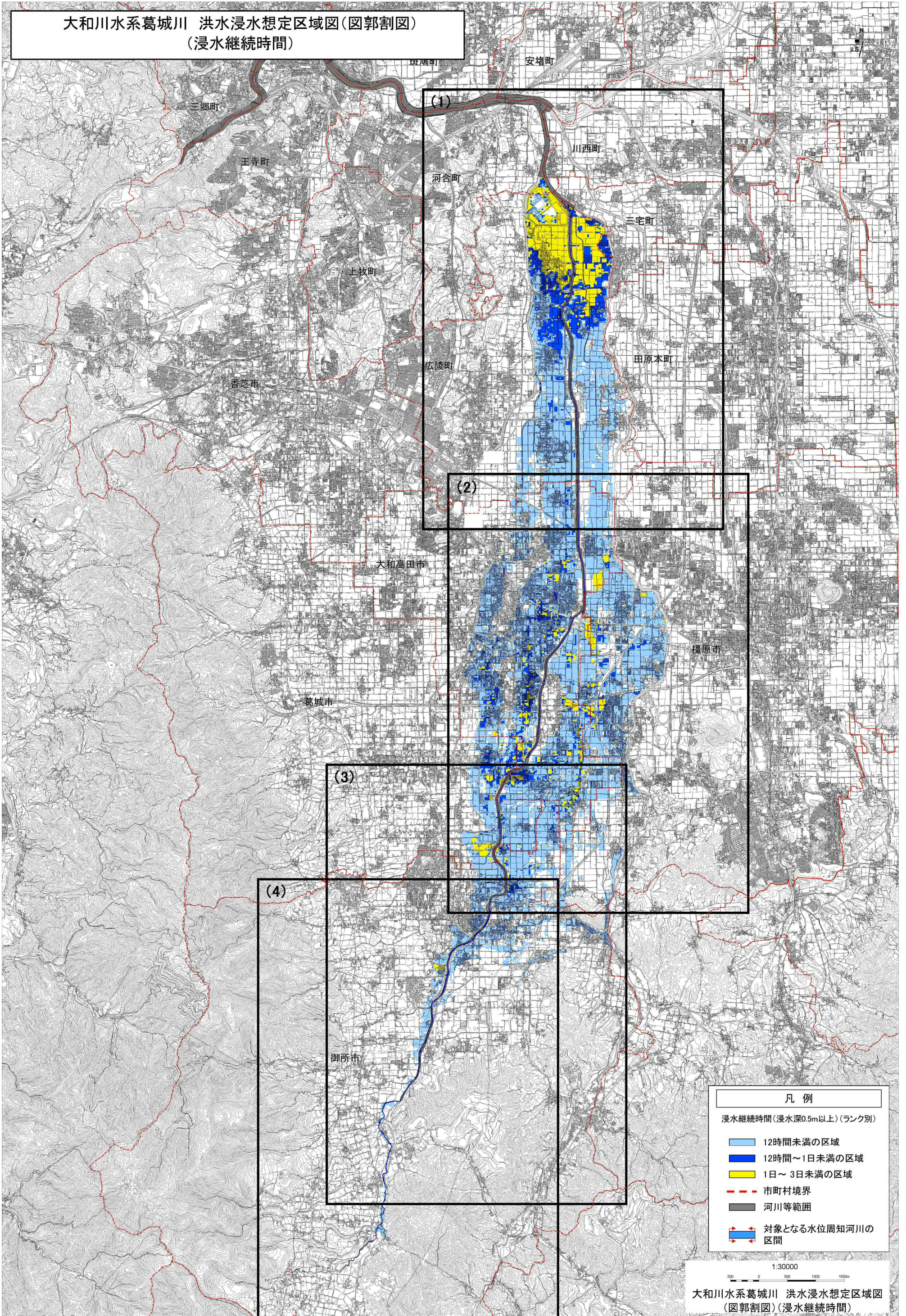








大和川水系葛城川 洪水浸水想定区域図(図郭割図)
(浸水継続時間)



凡例	
浸水継続時間(浸水深0.5m以上)(ランク別)	
	12時間未満の区域
	12時間～1日未満の区域
	1日～3日未満の区域
	市町村境界
	河川等範囲
	対象となる水位周知河川の区間

1:30000
500 0 500 1000 1500m
大和川水系葛城川 洪水浸水想定区域図
(図郭割図)(浸水継続時間)

この地図の作成に当たっては、国土地理院長の承認を得て、同院発行の基盤情報を使用した。(承認番号 平30情使、第448号)