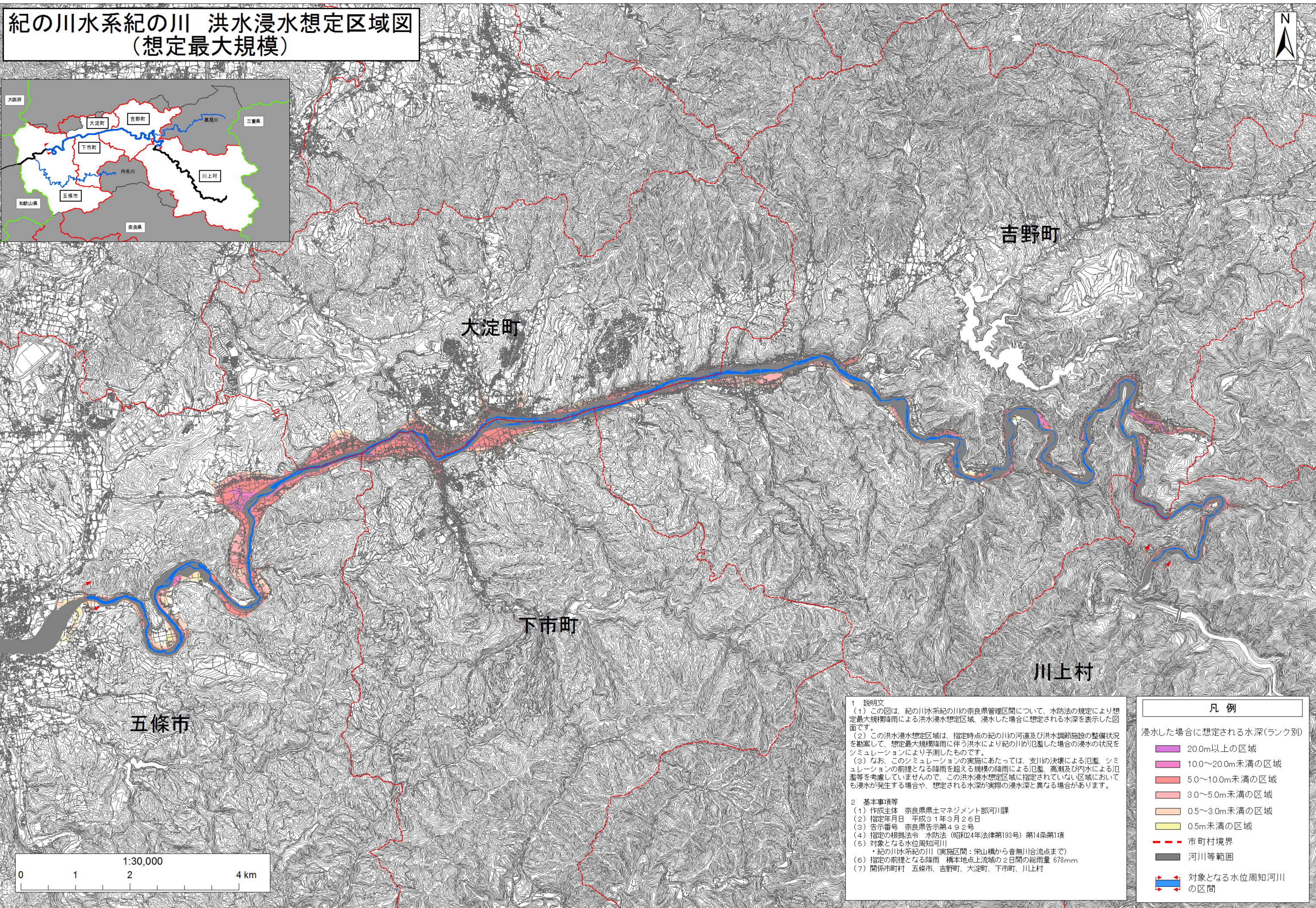
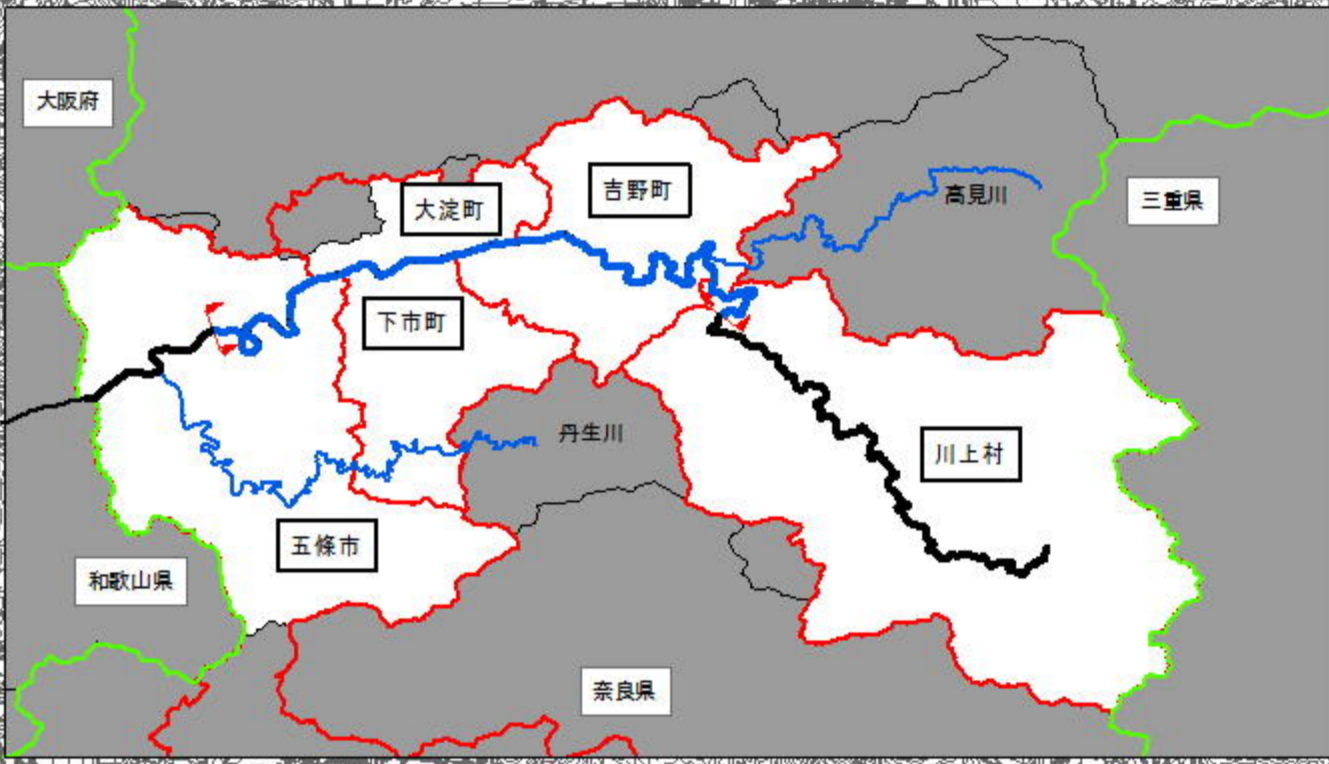


紀の川水系紀の川 洪水浸水想定区域図 (想定最大規模)



1 説明文
 (1) この図は、紀の川水系紀の川の奈良県管理区間について、水防法の規定により想定最大規模降雨による洪水浸水想定区域、浸水した場合に想定される水深を表示した図面です。
 (2) この洪水浸水想定区域は、指定時点の紀の川の河道及び洪水調節施設の整備状況を勘案して、想定最大規模降雨に伴う洪水により紀の川が氾濫した場合の浸水の状況をシミュレーションにより予測したものです。
 (3) なお、このシミュレーションの実施にあたっては、支川の決壊による氾濫、シミュレーションの前提となる降雨を超える規模の降雨による氾濫、高潮及び内水による氾濫等を考慮していませんので、この洪水浸水想定区域に指定されていない区域においても浸水が発生する場合や、想定される水深が実際の浸水深と異なる場合があります。

2 基本事項等
 (1) 作成主体 奈良県土木マネジメント部河川課
 (2) 指定年月日 平成31年3月26日
 (3) 告示番号 奈良県告示第492号
 (4) 指定の根拠法令 水防法(昭和24年法律第193号)第14条第1項
 (5) 対象となる水位周知河川
 ・紀の川水系紀の川(実施区間：栄山橋から音無川合流点まで)
 (6) 指定の前提となる降雨 橋本地点上流域の2日間の総雨量 678mm
 (7) 関係市町村 五條市、吉野町、大淀町、下市町、川上村

凡 例	
浸水した場合に想定される水深(ランク別)	
	20.0m以上の区域
	10.0~20.0m未満の区域
	5.0~10.0m未満の区域
	3.0~5.0m未満の区域
	0.5~3.0m未満の区域
	0.5m未満の区域
	市町村境界
	河川等範囲
	対象となる水位周知河川の区間

この地図の作成に当たっては、国土地理院長の承認を得て、同院発行の基礎地図情報を使用した。(承認番号 平30情使、第416号)