

紀の川水系紀の川 洪水浸水想定区域図(1)  
(浸水継続時間)

大淀町



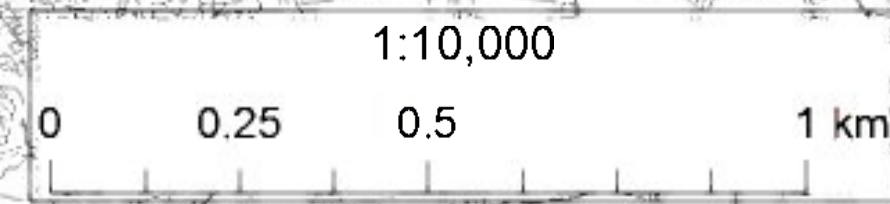
下市町

五條市

凡例

浸水継続時間(浸水深0.5m以上)(ランク別)

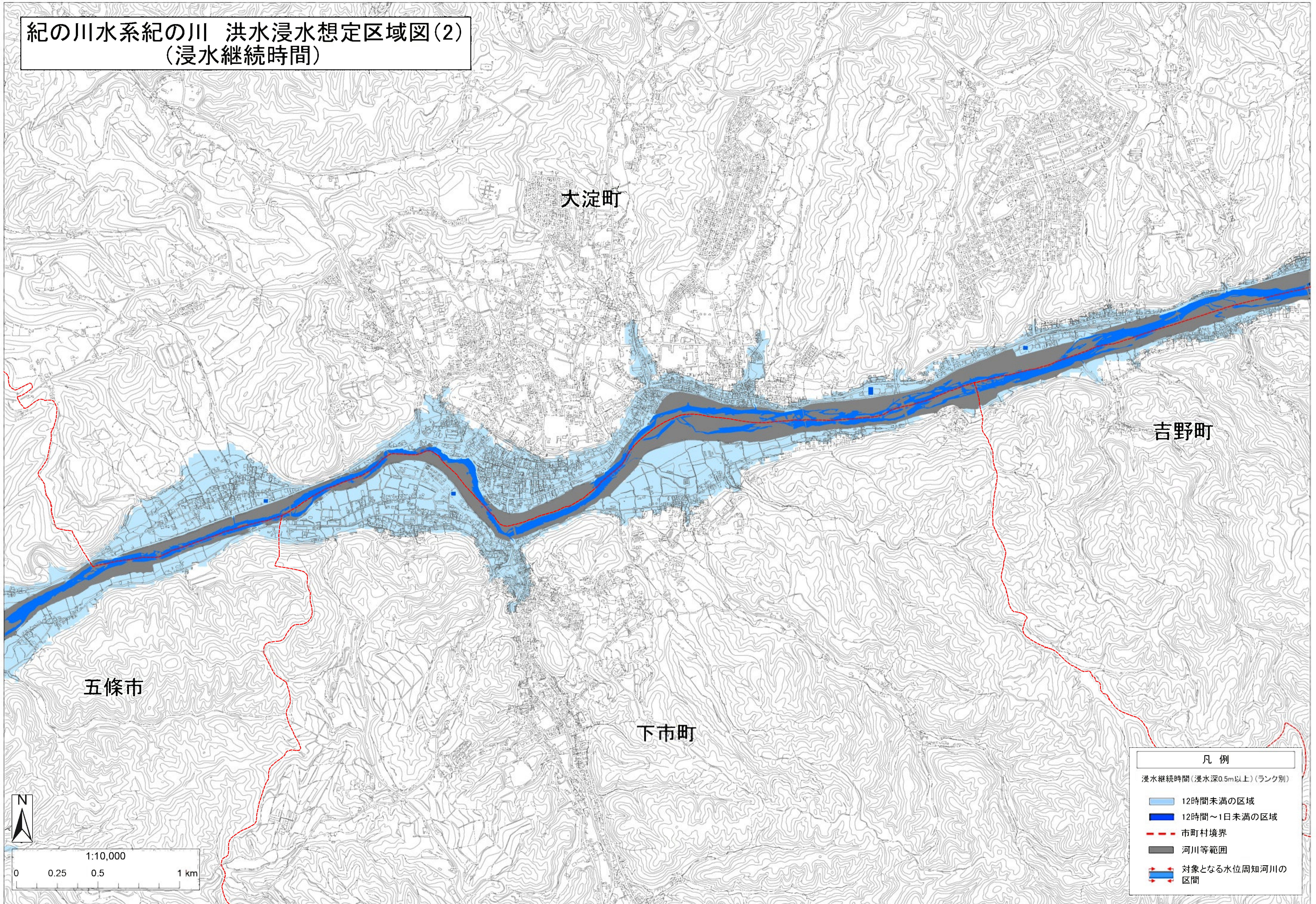
- 12時間未満の区域
- 12時間~1日未満の区域
- 市町村境界
- 河川等範囲
- 対象となる水位周知河川の区間



この地図の作成に当たっては、国土院の承認を得て、同院発行の基礎地図情報を使用した。(承認番号 平30信保 第416号)



紀の川水系紀の川 洪水浸水想定区域図(2)  
(浸水継続時間)



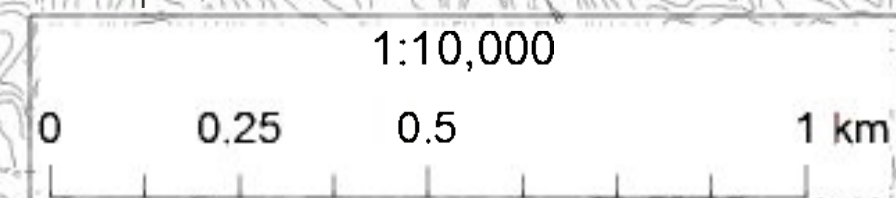


紀の川水系紀の川 洪水浸水想定区域図(3)  
(浸水継続時間)

大淀町

吉野町

下市町



凡例

浸水継続時間(浸水深0.5m以上)(ランク別)

- 12時間未満の区域
- 12時間~1日未満の区域
- 市町村境界
- 河川等範囲
- 対象となる水位周知河川の区間



紀の川水系紀の川 洪水浸水想定区域図(4)  
(浸水継続時間)

