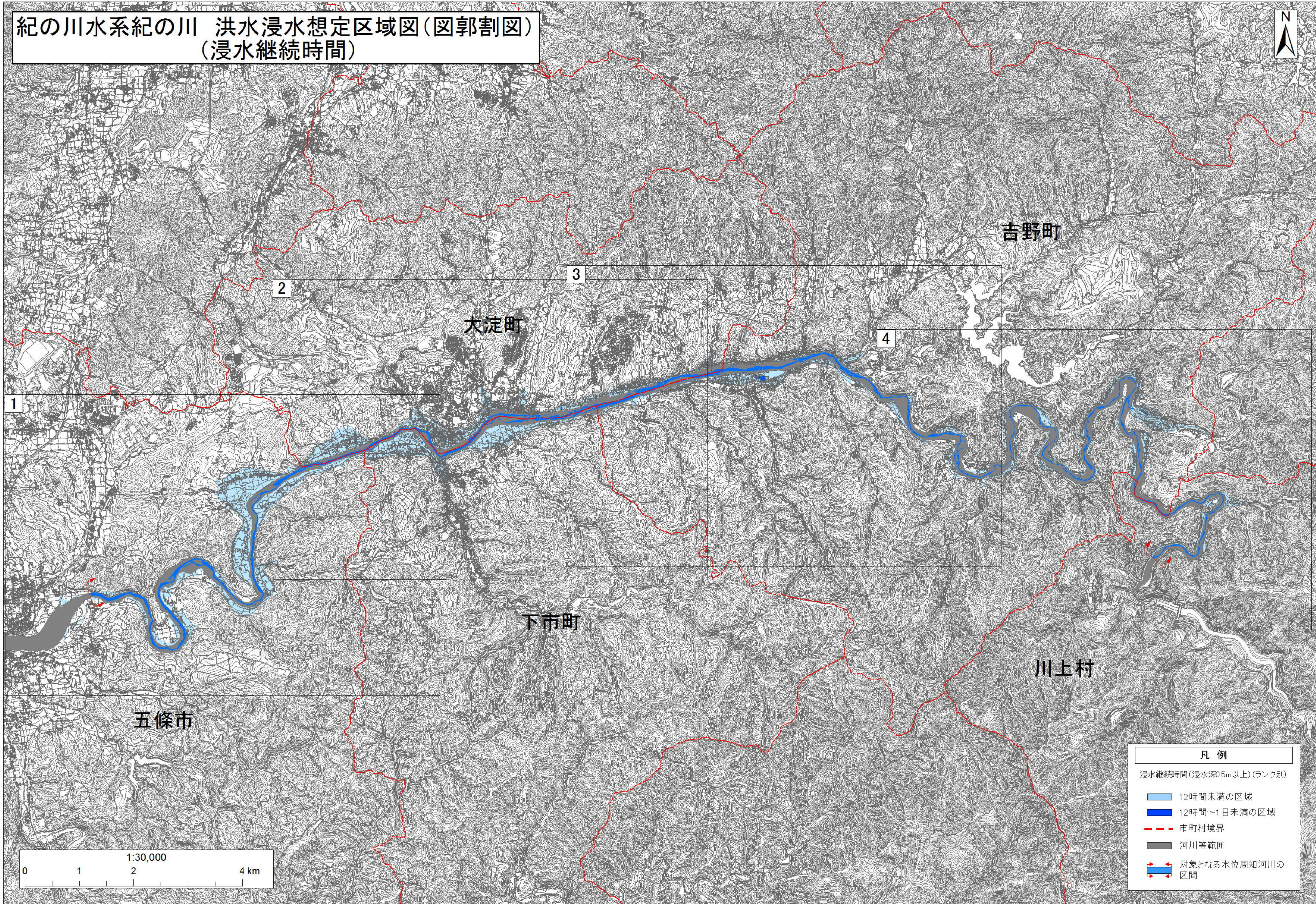


紀の川水系紀の川 洪水浸水想定区域図(図郭割図)
(浸水継続時間)



凡例

浸水継続時間(浸水深0.5m以上)(ランク別)

- 12時間未満の区域
- 12時間~1日未満の区域
- 市町村境界
- 河川等範囲
- 対象となる水位周知河川の区間