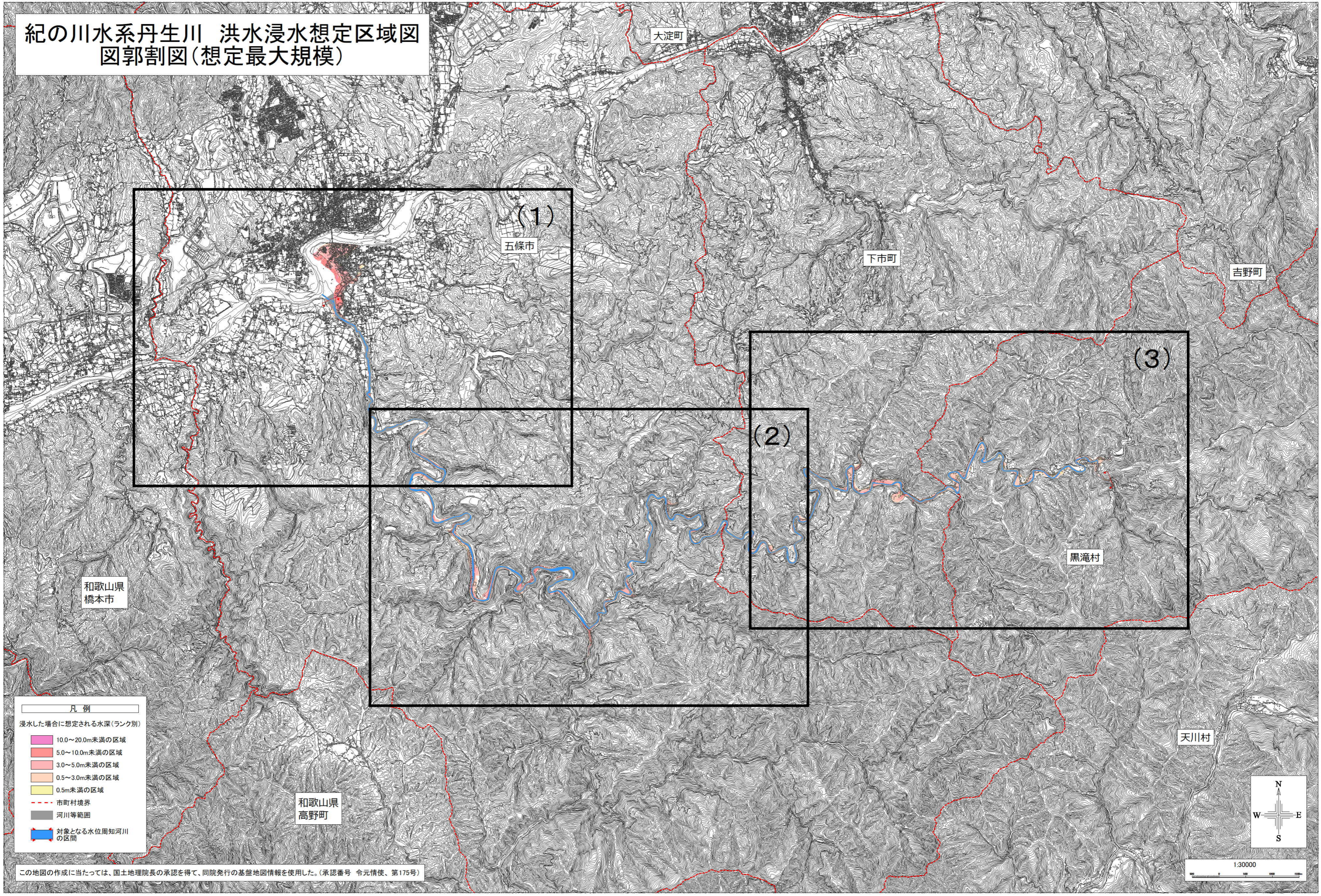


# 紀の川水系丹生川 洪水浸水想定区域図 図郭割図(想定最大規模)



(1)  
五條市

(2)

(3)

和歌山県  
橋本市

和歌山県  
高野町

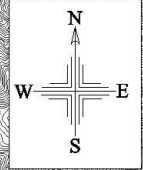
黒滝村

吉野町

天川村

- 凡例
- 浸水した場合に想定される水深(ランク別)
- 10.0~20.0m未満の区域
  - 5.0~10.0m未満の区域
  - 3.0~5.0m未満の区域
  - 0.5~3.0m未満の区域
  - 0.5m未満の区域
  - 市町村境界
  - 河川等範囲
  - 対象となる水位周知河川の区間

この地図の作成に当たっては、国土地理院長の承認を得て、同院発行の基盤地図情報を使用した。(承認番号 令元情使、第175号)



1:30000