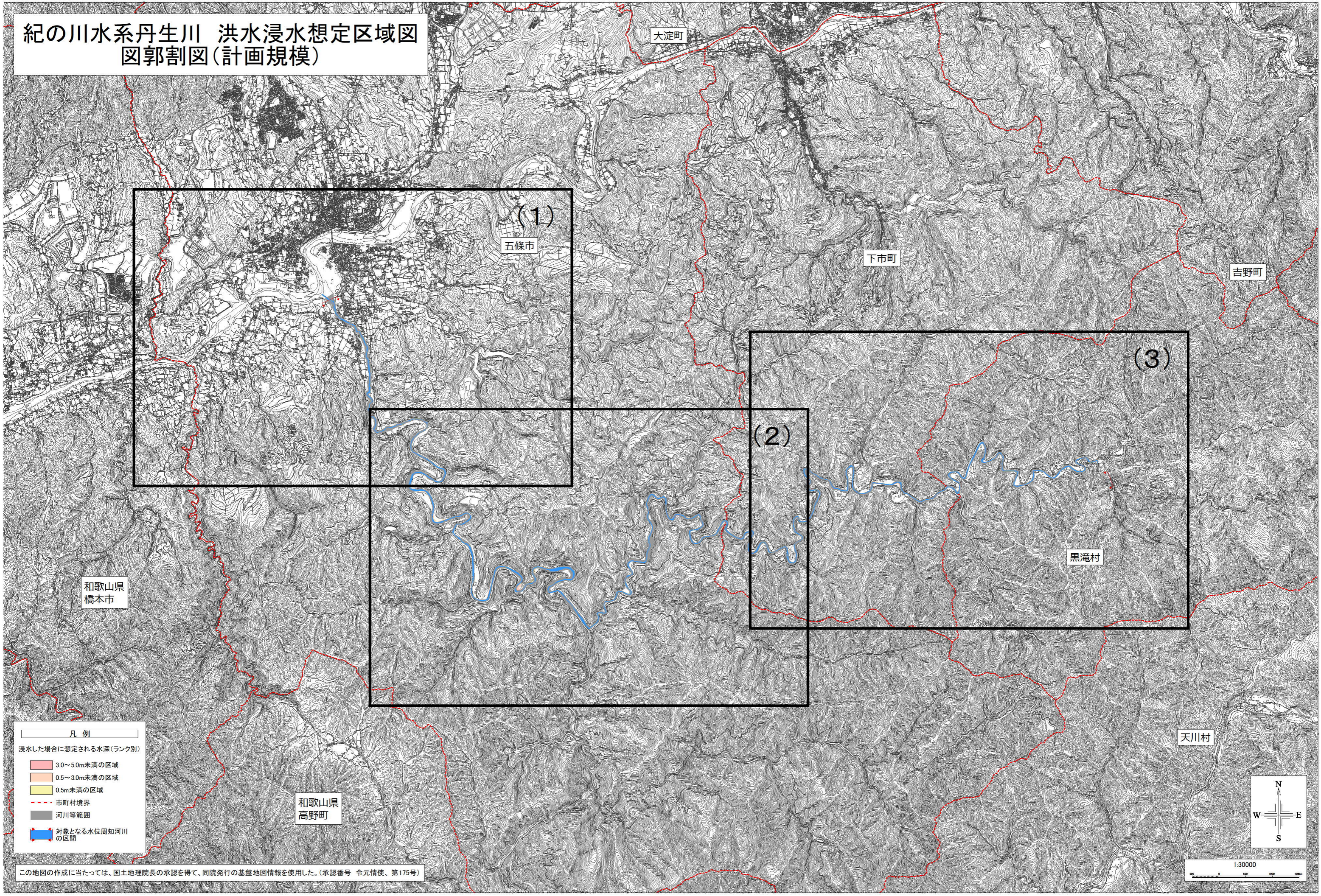


紀の川水系丹生川 洪水浸水想定区域図 図郭割図(計画規模)



大淀町

(1)
五條市

下市町

吉野町

(3)

(2)

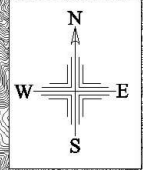
黒滝村

和歌山県
橋本市

和歌山県
高野町

天川村

- 凡例
- 浸水した場合に想定される水深(ランク別)
- 3.0~5.0m未満の区域
 - 0.5~3.0m未満の区域
 - 0.5m未満の区域
 - 市町村境界
 - 河川等範囲
 - 対象となる水位周知河川の区間



1:30000

この地図の作成に当たっては、国土地理院長の承認を得て、同院発行の基盤地図情報を使用した。(承認番号 令元情使、第175号)