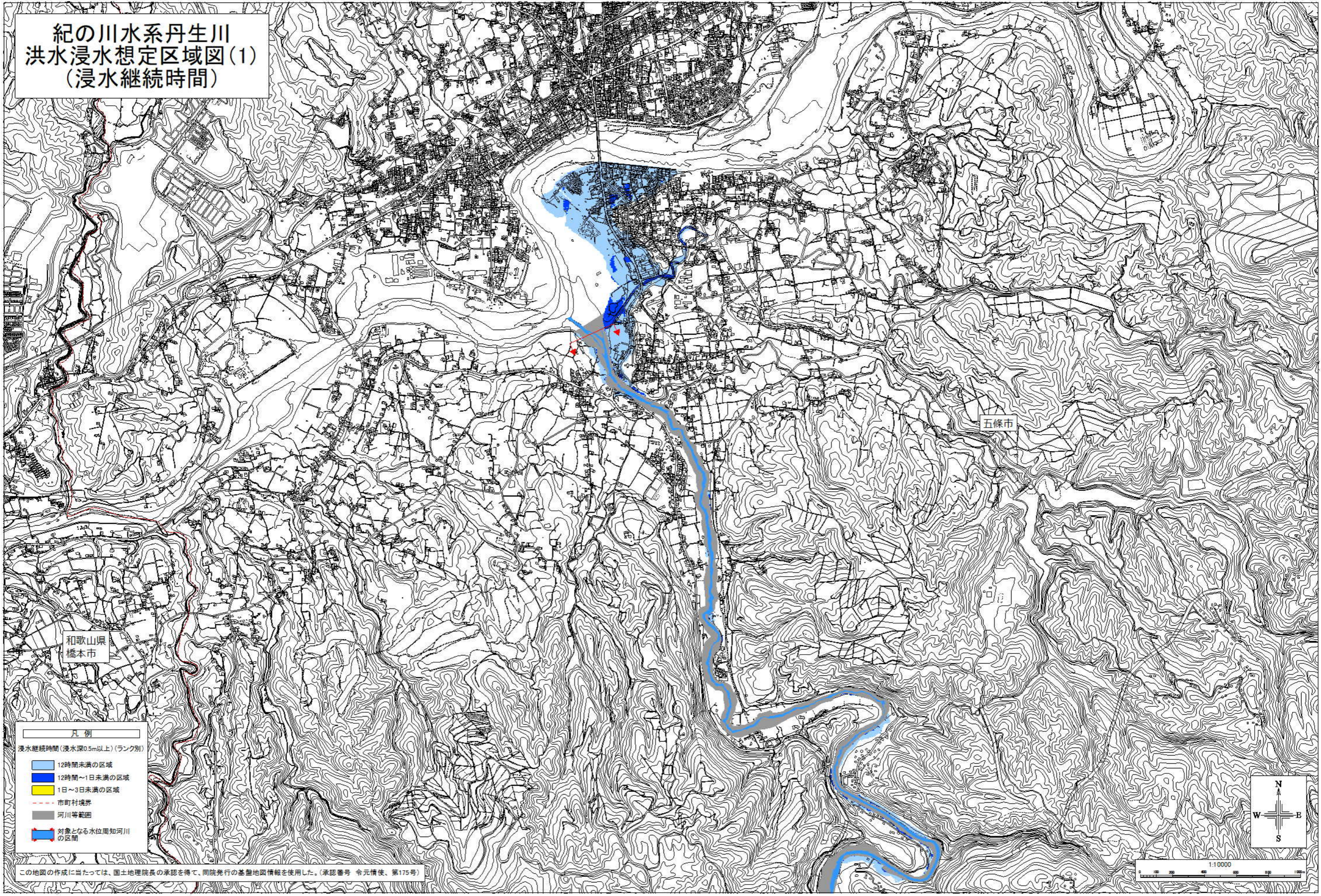


# 紀の川水系丹生川 洪水浸水想定区域図(1) (浸水継続時間)



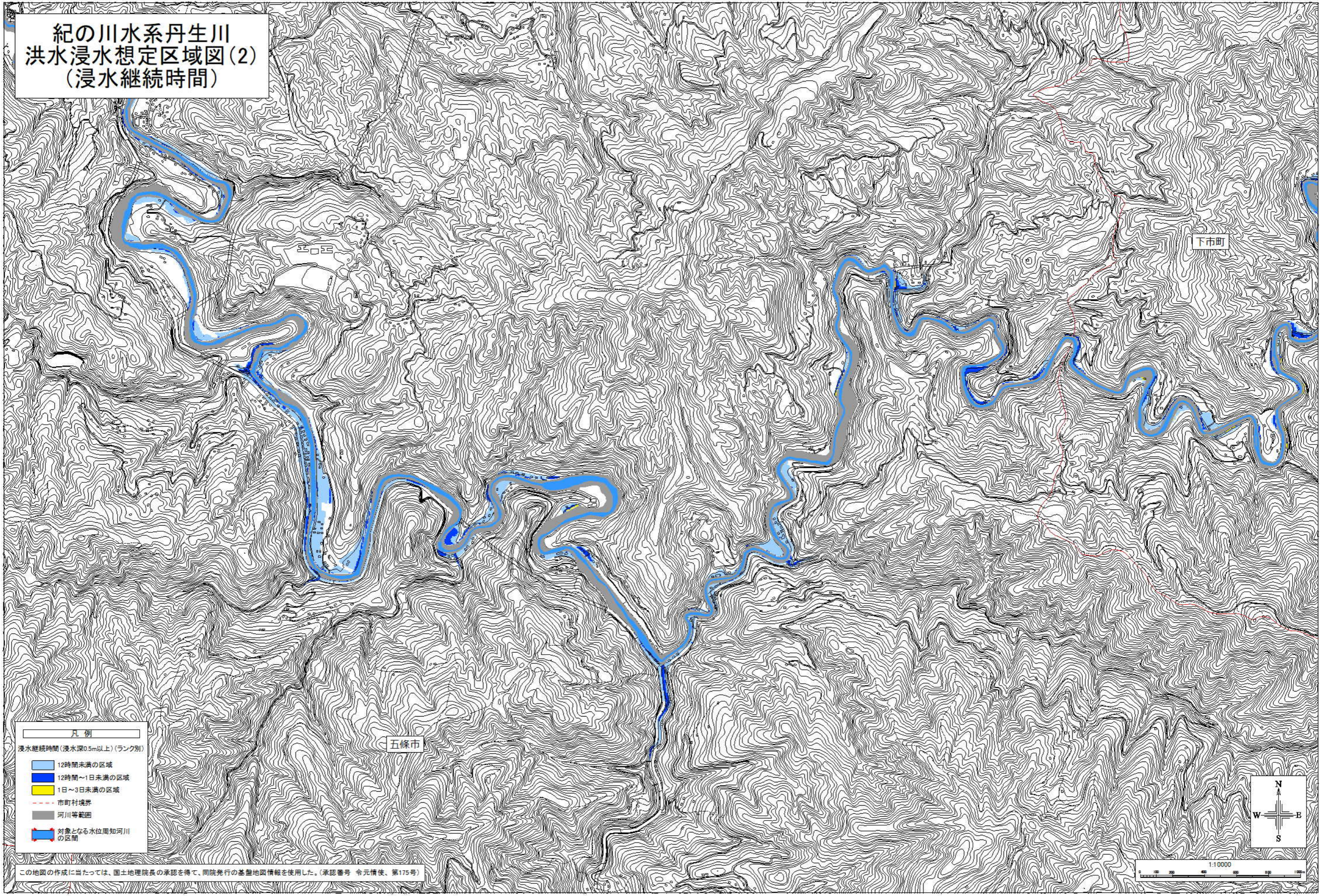
和歌山県  
橋本市

五條市

- 凡例
- 浸水継続時間(浸水深0.5m以上)(ランク別)
- 12時間未満の区域
  - 12時間~1日未満の区域
  - 1日~3日未満の区域
  - 市町村境界
  - 河川等範囲
  - 対象となる水位周知河川の区間

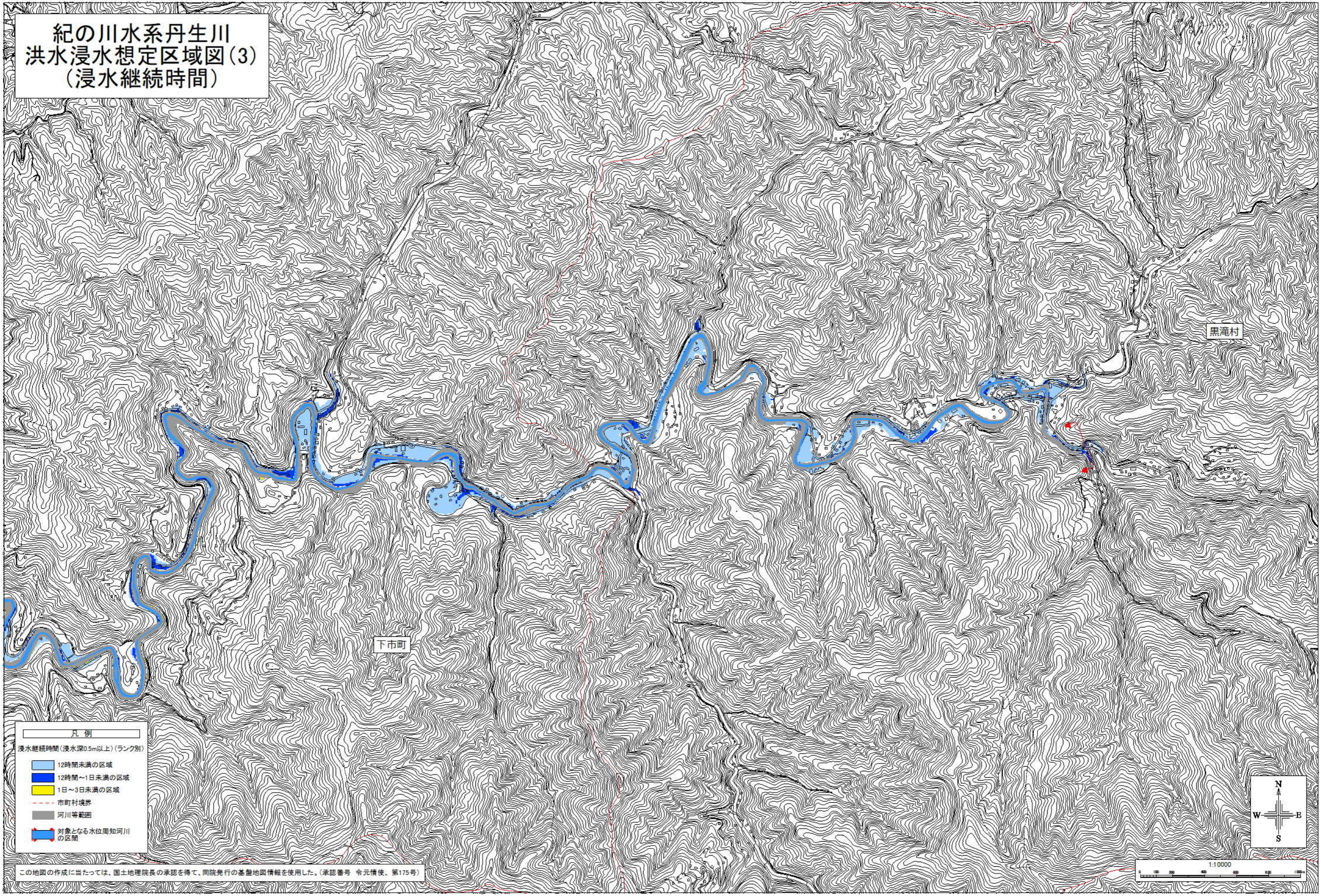
この地図の作成に当たっては、国土地理院長の承認を得て、同院発行の基盤地図情報を使用した。(承認番号 令元情使、第175号)

紀の川水系丹生川  
洪水浸水想定区域図(2)  
(浸水継続時間)



この地図の作成に当たっては、国土地理院長の承認を得て、同院発行の基盤地図情報を使用した。(承認番号 令元情使、第175号)

紀の川水系丹生川  
洪水浸水想定区域図(3)  
(浸水継続時間)



- 凡例
- 浸水継続時間(浸水深0.5m以上)(ランク別)
- 12時間未満の区域
  - 12時間～1日未満の区域
  - 1日～3日未満の区域
  - 市町村境界
  - 河川等範囲
  - 対象となる水位周知河川の区間

この地図の作成に当たっては、国土地理院長の承認を得て、同院発行の基盤地図情報を使用した。(承認番号 令元情使、第175号)

