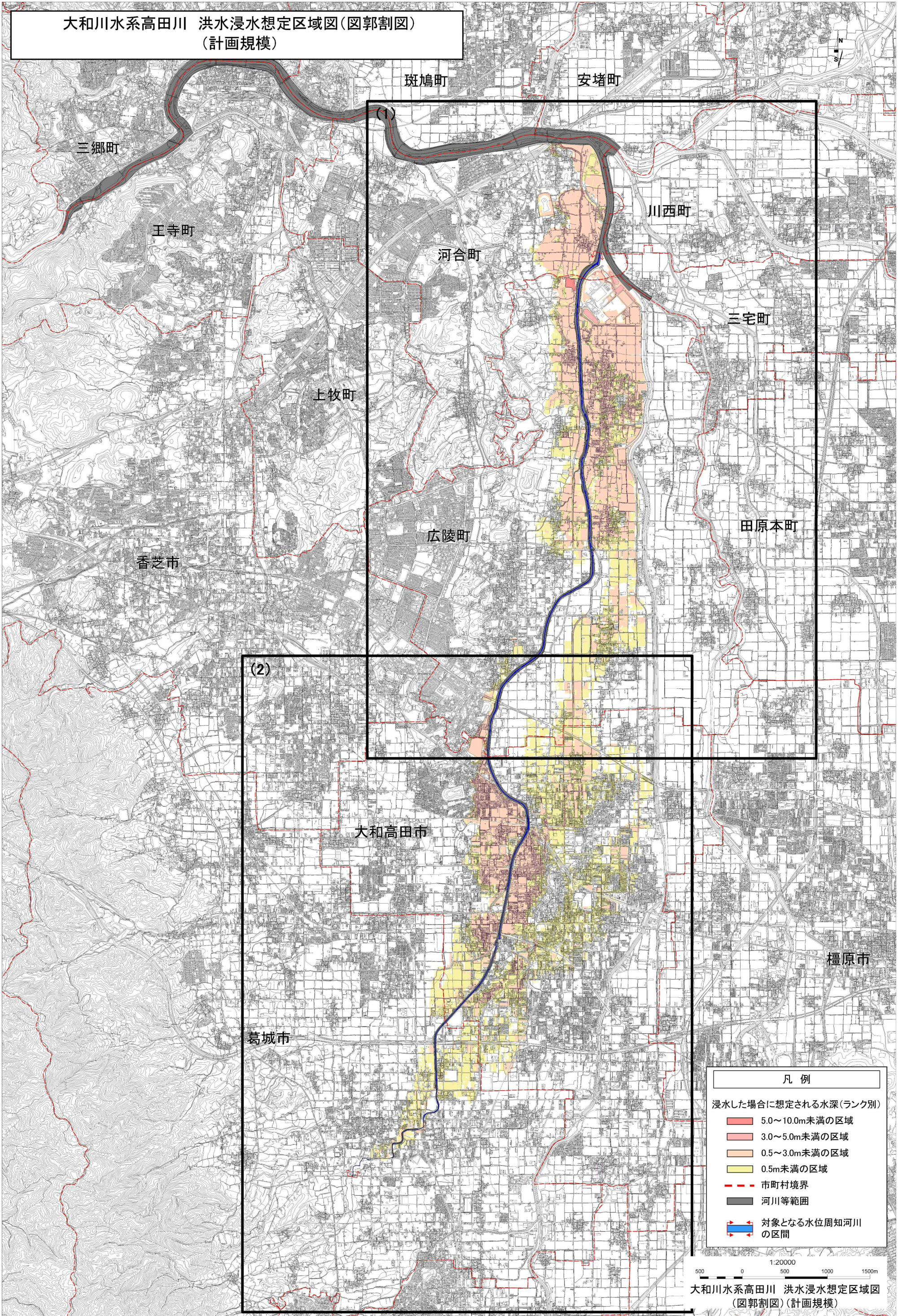


大和川水系高田川 洪水浸水想定区域図(図郭割図)
(計画規模)



凡 例	
浸水した場合に想定される水深(ランク別)	
	5.0~10.0m未満の区域
	3.0~5.0m未満の区域
	0.5~3.0m未満の区域
	0.5m未満の区域
	市町村境界
	河川等範囲
	対象となる水位周知河川の区間

1:20000
500 0 500 1000 1500m

大和川水系高田川 洪水浸水想定区域図
(図郭割図)(計画規模)

この地図の作成に当たっては、国土地理院長の承認を得て、同院発行の基盤情報を使用した。(承認番号 平30情使、第448号)