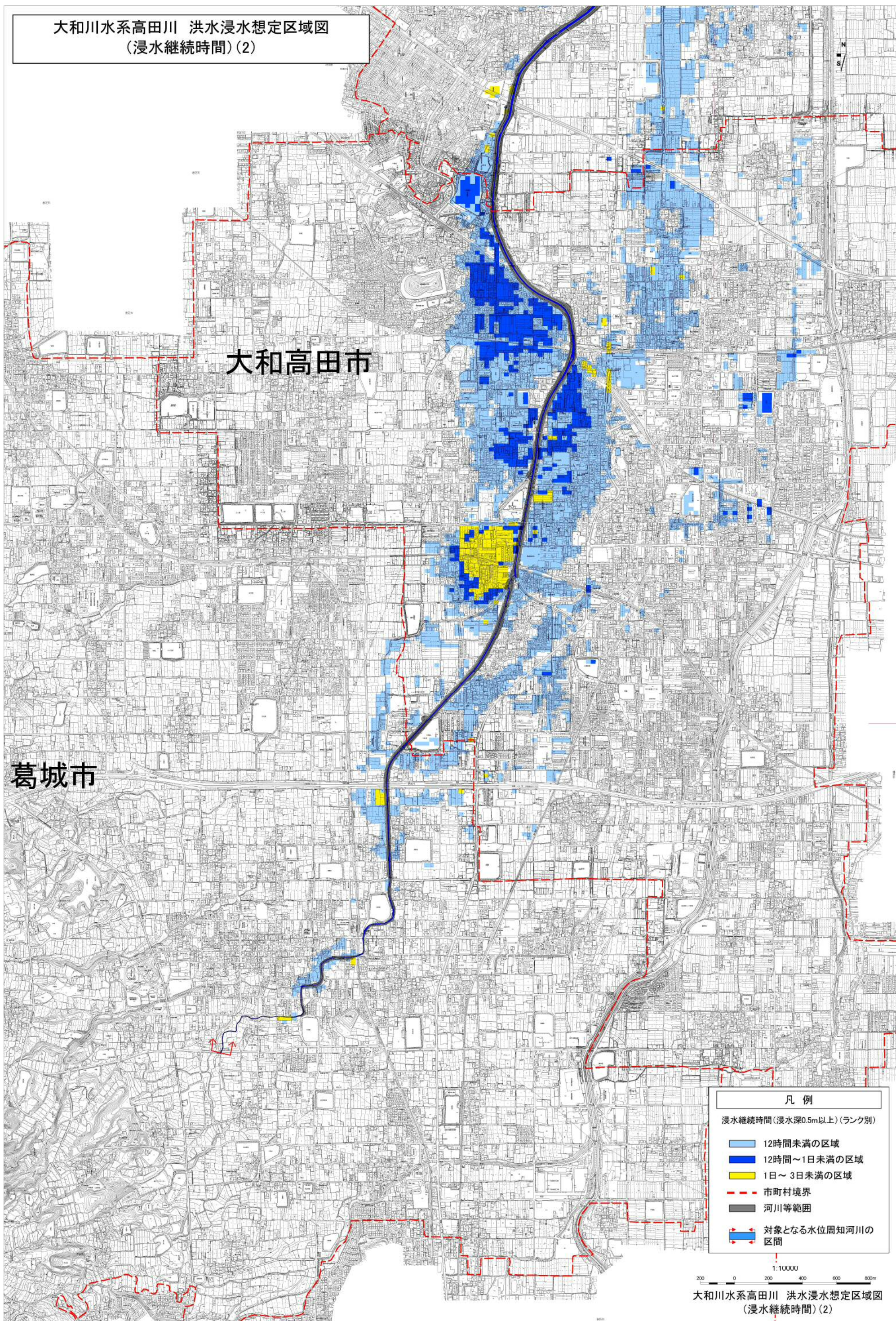


大和川水系高田川 洪水浸水想定区域図
(浸水継続時間)(2)



この地図は、大和高田市長の承認を得て、同市発行の2,500分の1地形図を複製したものである。(承認番号 大高第439-2号)
この地図は、葛城市長の承認を得て、同市発行の2,500分の1地形図を複製したものである。(承認番号 葛第3741号)
この地図は、法隆町長の承認を得て、同市発行の2,500分の1地形図を複製したものである。(承認番号 法第2111号)