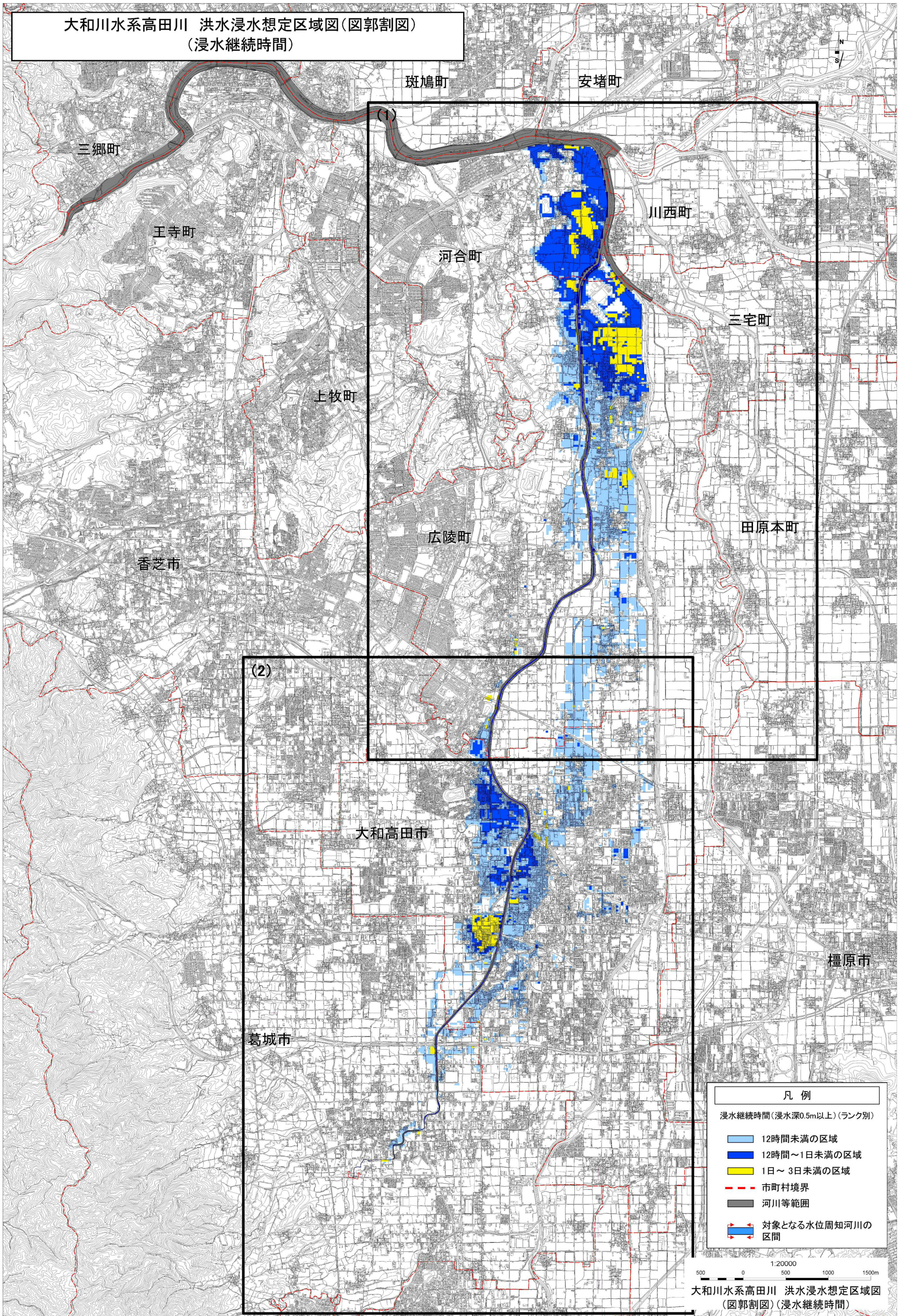


大和川水系高田川 洪水浸水想定区域図(図郭割図)  
(浸水継続時間)



凡例	
浸水継続時間(浸水深0.5m以上)(ランク別)	
<span style="display:inline-block; width:15px; height:10px; background-color:lightblue; border:1px solid black;"></span>	12時間未満の区域
<span style="display:inline-block; width:15px; height:10px; background-color:blue; border:1px solid black;"></span>	12時間~1日未満の区域
<span style="display:inline-block; width:15px; height:10px; background-color:yellow; border:1px solid black;"></span>	1日~3日未満の区域
<span style="display:inline-block; width:15px; border-top:1px dashed red;"></span>	市町村境界
<span style="display:inline-block; width:15px; border-bottom:2px solid gray;"></span>	河川等範囲
<span style="display:inline-block; width:15px; border-left:2px solid blue; border-right:2px solid blue;"></span>	対象となる水位周知河川の区間

1:20000  
500 0 500 1000 1500m

大和川水系高田川 洪水浸水想定区域図  
(図郭割図)(浸水継続時間)

この地図の作成に当たっては、国土地理院長の承認を得て、同院発行の基盤情報を使用した。(承認番号 平30情使、第446号)