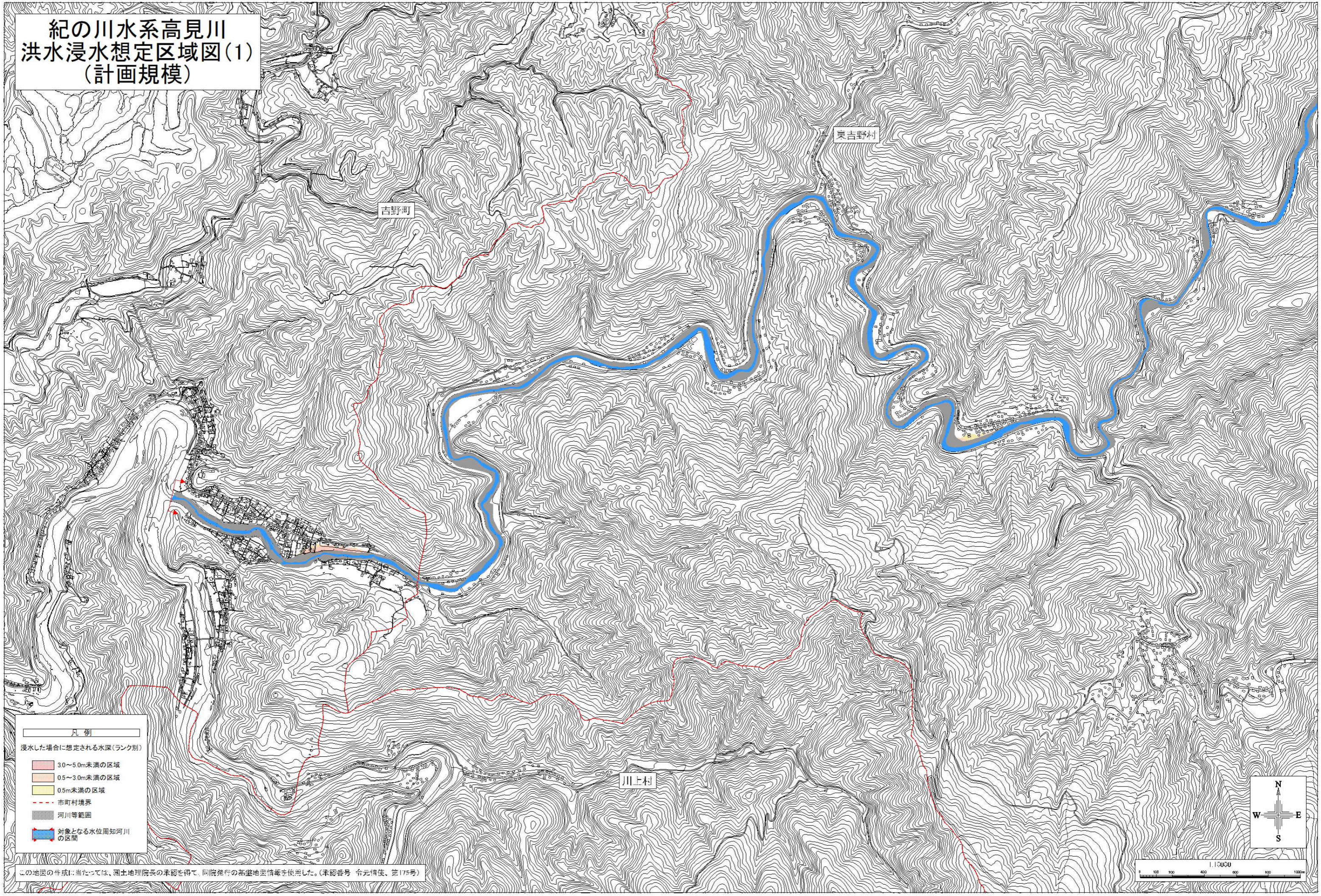


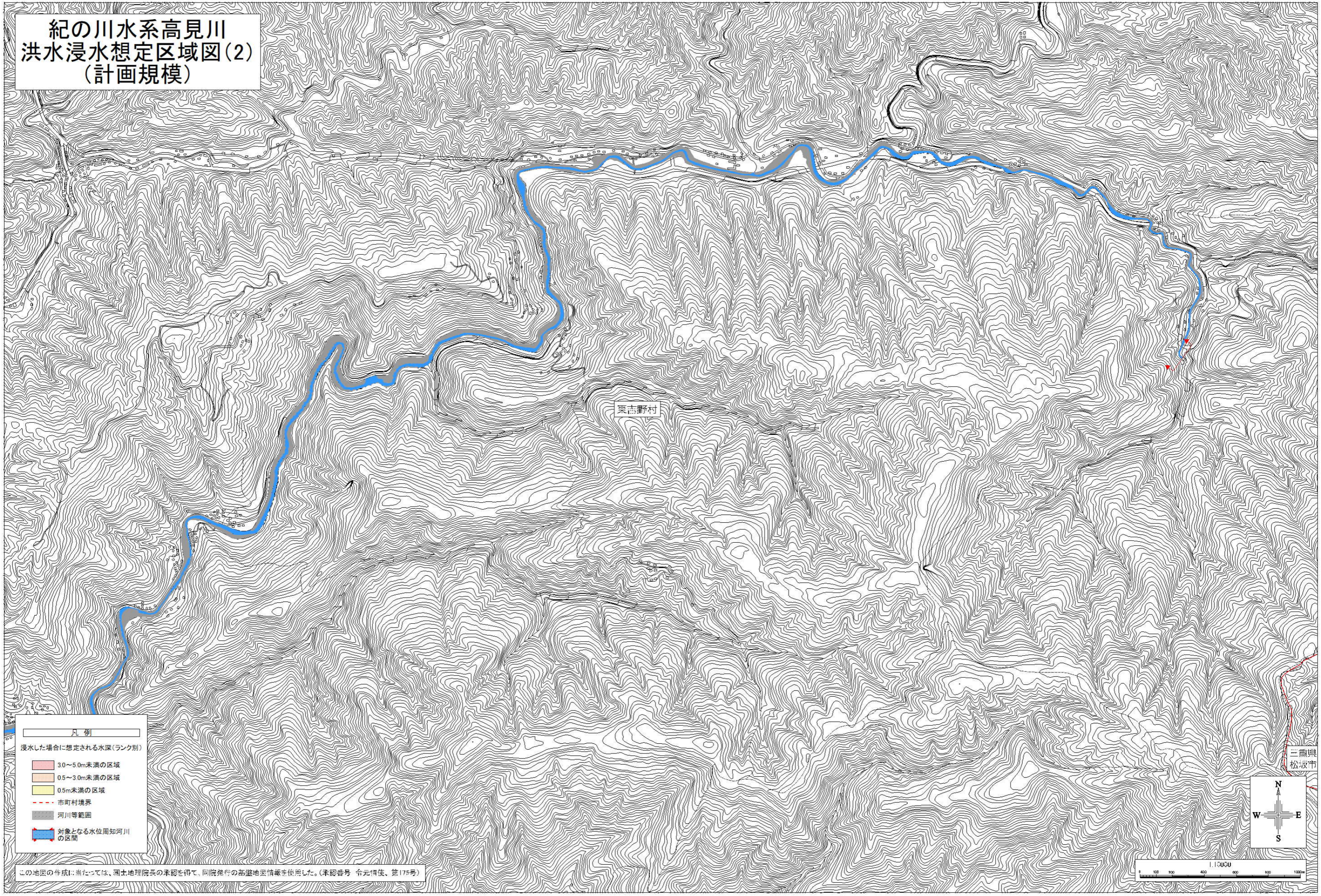
# 紀の川水系高見川 洪水浸水想定区域図(1) (計画規模)



- 凡例
- 浸水した場合に想定される水深(ランク別)
- 30~50m未満の区域
  - 05~30m未満の区域
  - 05m未満の区域
  - 市町村境界
  - 河川等範囲
  - 対象となる水位周知河川の区間

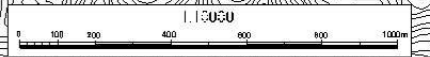
この地図の作成に当たっては、国土地理院長の承認を得て、同院発行の基礎地図情報を使用した。(承認番号 令元博使、第175号)

紀の川水系高見川  
洪水浸水想定区域図(2)  
(計画規模)



- 凡例
- 浸水した場合に想定される水深(ランク別)
- 30~50m未満の区域
  - 05~30m未満の区域
  - 05m未満の区域
  - 市町村境界
  - 河川等範囲
  - 対象となる水位周知河川の区間

この地図の作成に当たっては、国土地理院長の承認を得て、同院発行の基礎地図情報等を依拠した。(承認番号 令元備使、第175号)



三重県  
松江市