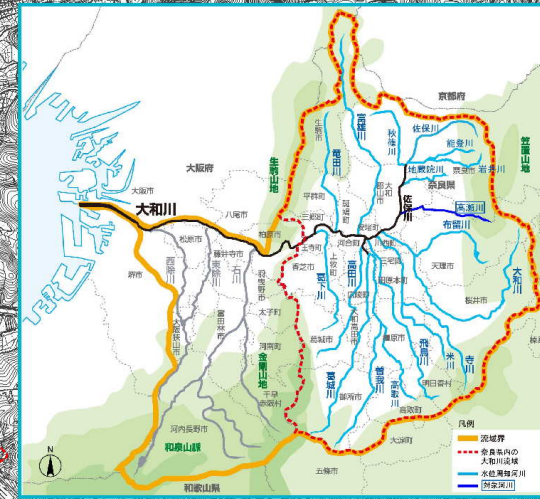
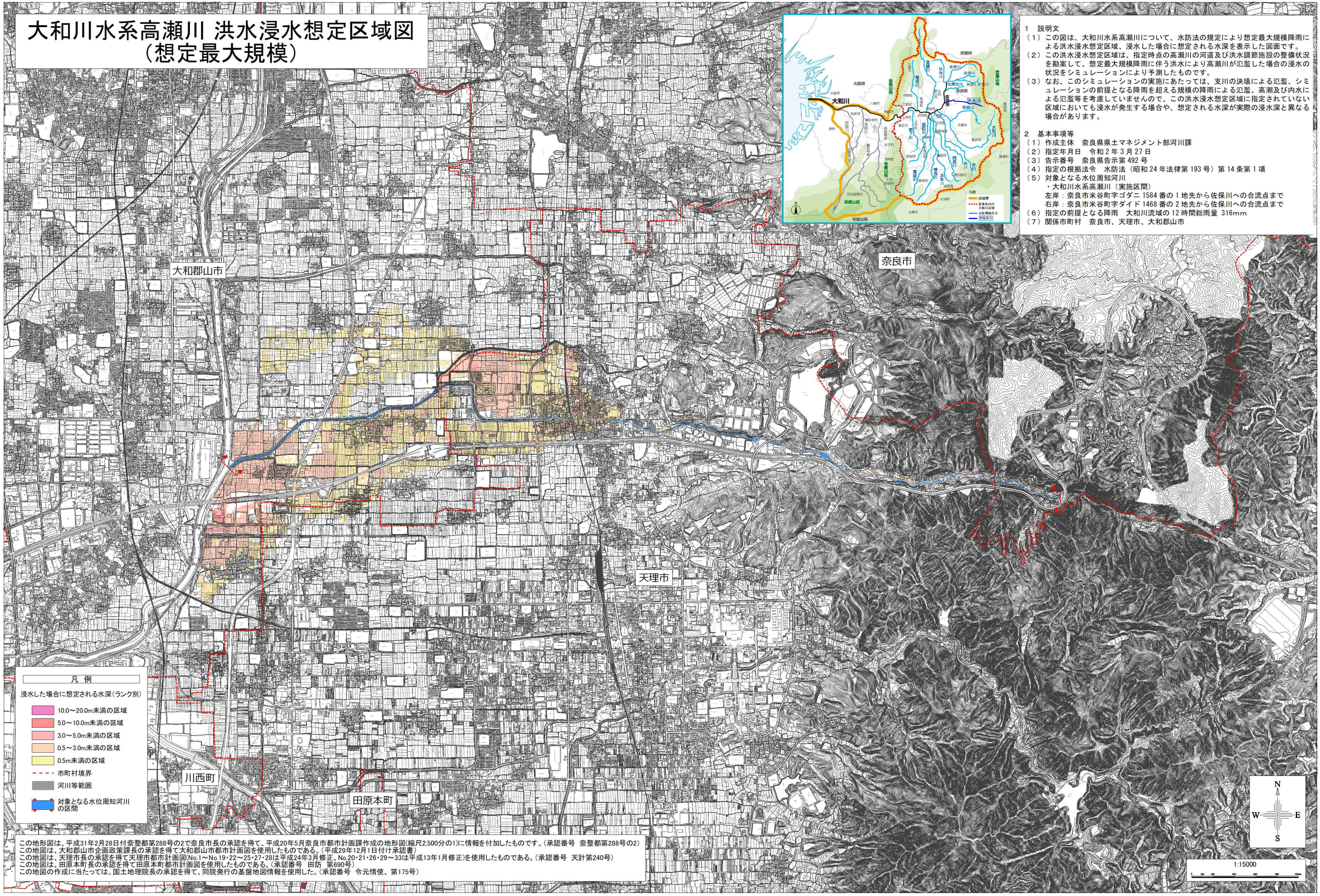


# 大和川水系高瀬川 洪水浸水想定区域図 (想定最大規模)



- 1 説明文**
- (1) この図は、大和川水系高瀬川について、水防法の規定により想定最大規模降雨による洪水浸水想定区域、浸水した場合に想定される水深を表示した図面です。
  - (2) この洪水浸水想定区域は、指定時点の高瀬川の河道及び洪水調節施設の整備状況を勘案して、想定最大規模降雨に伴う洪水により高瀬川が氾濫した場合の浸水の状況をシミュレーションにより予測したものです。
  - (3) なお、このシミュレーションの実施にあたっては、支川の決壊による氾濫、シミュレーションの前提となる降雨を超える規模の降雨による氾濫、高潮及び内水による氾濫等を考慮していませんので、この洪水浸水想定区域に指定されていない区域においても浸水が発生する場合や、想定される水深が実際の浸水深と異なる場合があります。
- 2 基本事項等**
- (1) 作成主体 奈良県土木マネジメント部河川課
  - (2) 指定年月日 令和2年3月27日
  - (3) 告示番号 奈良県告示第492号
  - (4) 指定の根拠法令 水防法(昭和24年法律第193号)第14条第1項
  - (5) 対象となる水位周知河川  
・大和川水系高瀬川(実施区間)  
左岸：奈良市米谷町字ゴダニ1584番の1地先から佐保川への合流点まで  
右岸：奈良市米谷町字タイト1468番の2地先から佐保川への合流点まで
  - (6) 指定の前提となる降雨 大和川流域の12時間総雨量316mm
  - (7) 関係市町村 奈良市、天理市、大和郡山市



**凡例**

浸水した場合に想定される水深(ランク別)

10.0~20.0m未満の区域
5.0~10.0m未満の区域
3.0~5.0m未満の区域
0.5~3.0m未満の区域
0.5m未満の区域
市町村境界
河川等範囲
対象となる水位周知河川の区間

この地形図は、平成31年2月28日付奈良都第288号の2で奈良市長の承認を得て、平成20年5月奈良市都市計画課作成の地形図(縮尺2,500分の1)に情報を付加したものです。(承認番号 奈良都第288号の2)  
 この地図は、大和郡山市企画政策課長の承認を得て大和郡山市都市計画図を使用したものである。(平成29年12月1日付け承認書)  
 この地図は、天理市長の承認を得て天理市都市計画図(No.1~No.19・22~25・27・28は平成24年3月修正、No.20・21・26・29~33は平成13年1月修正)を使用したものである。(承認番号 天計第240号)  
 この地図は、田原本町長の承認を得て田原本町都市計画図を使用したものである。(承認番号 田防 第690号)  
 この地図の作成に当たっては、国土地理院長の承認を得て、同院発行の基礎地図情報を使用した。(承認番号 令元情使、第175号)

