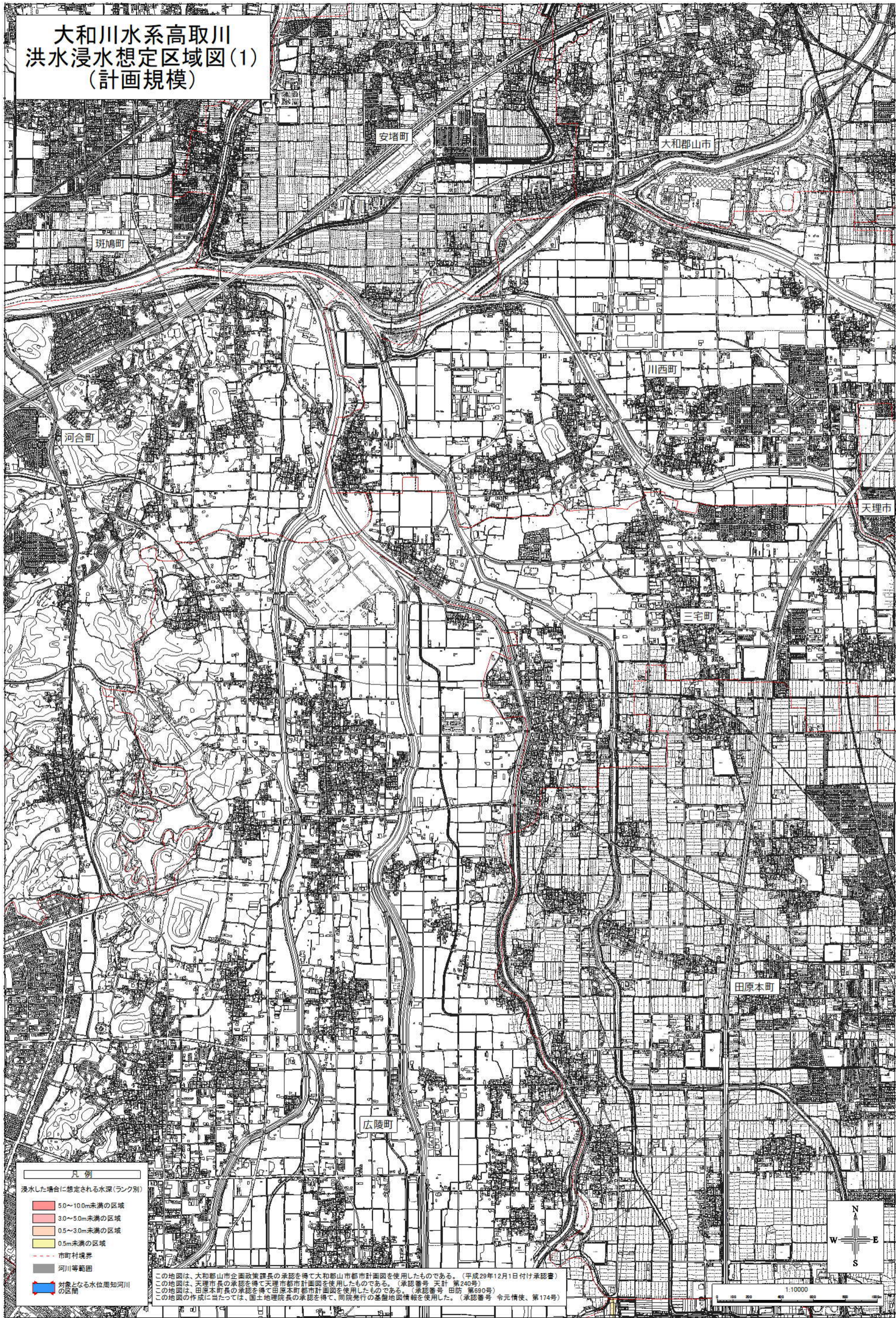


大和川水系高取川 洪水浸水想定区域図(1) (計画規模)



安堵町

大和郡山市

斑鳩町

川西町

河合町

天理市

三宅町

田原本町

広陵町

凡例

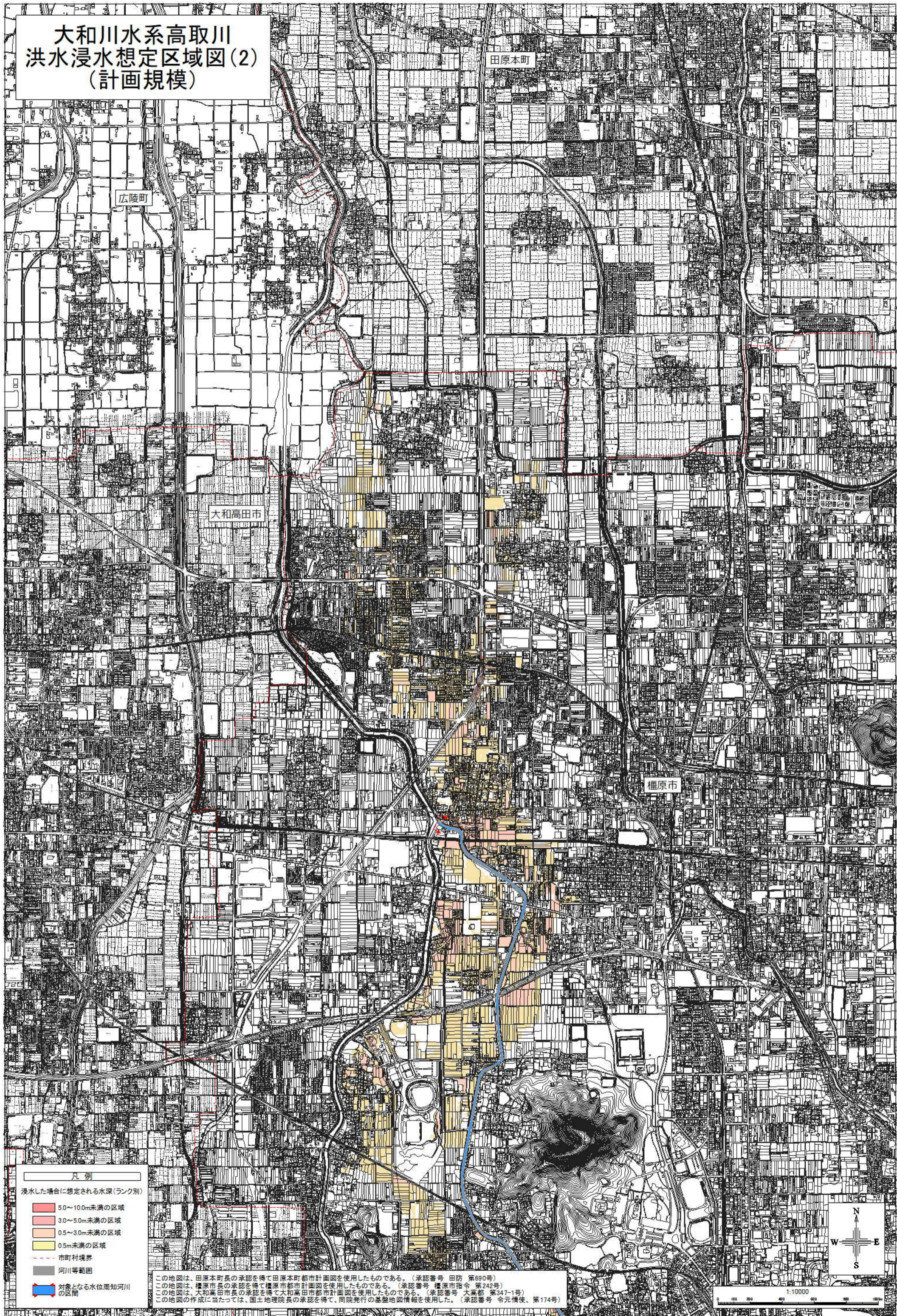
浸水した場合に想定される水深(ランク別)

- 5.0~10.0m未満の区域
- 3.0~5.0m未満の区域
- 0.5~3.0m未満の区域
- 0.5m未満の区域
- 市町村境界
- 河川等範囲
- 対象となる水位周知河川の区間

この地図は、大和郡山市企画政策課長の承認を得て大和郡山市都市計画図を使用したものである。(平成29年12月1日付け承認書)
 この地図は、天理市長の承認を得て天理市都市計画図を使用したものである。(承認番号 天計 第240号)
 この地図は、田原本町長の承認を得て田原本町都市計画図を使用したものである。(承認番号 田防 第690号)
 この地図の作成に当たっては、国土地理院長の承認を得て、同院発行の基盤地図情報を使用した。(承認番号 令元情使、第174号)



大和川水系高取川 洪水浸水想定区域図(2) (計画規模)



- 凡例**
- 浸水した場合に想定される水深(ランク別)
- 5.0~10.0m未満の区域
 - 3.0~5.0m未満の区域
 - 0.5~3.0m未満の区域
 - 0.5m未満の区域
 - 市町村境界
 - 河川等範囲
 - 対象となる水位周知河川の区間

この地図は、田原本町長の承認を得て田原本町都市計画図を使用したものである。(承認番号 田防 第690号)
 この地図は、橿原市長の承認を得て橿原市都市計画図を使用したものである。(承認番号 橿原市指令 第242号)
 この地図は、大和高田市長の承認を得て大和高田市都市計画図を使用したものである。(承認番号 大高都 第347-1号)
 この地図の作成に当たっては、国土地理院長の承認を得て、同院発行の基礎地図情報を使用した。(承認番号 令元情使、第174号)

1:10000

大和川水系高取川 洪水浸水想定区域図(3) (計画規模)



大和高田市

福原市

明日香村

御所市

高取町

凡例

浸水した場合に想定される水深(ランク別)

- 5.0~10.0m未満の区域
- 3.0~5.0m未満の区域
- 0.5~3.0m未満の区域
- 0.5m未満の区域
- 市町村境界
- 河川等範囲
- 対象となる水位周知河川の区間

この地図は、福原市長の承認を得て福原市都市計画図を使用したものである。(承認番号 福原市指令 第242号)
 この地図は、大和高田市長の承認を得て大和高田市都市計画図を使用したものである。(承認番号 大高都 第347-1号)
 この地図は、明日香村長の承認を得て明日香村都市計画図を使用したものである。(承認番号 明総政 第150号)
 この地図の作成に当たっては、国土地理院長の承認を得て、同院発行の基盤地図情報を使用した。(承認番号 令元情使、第174号)

N
↑
W ← E
↓
S

1:10000