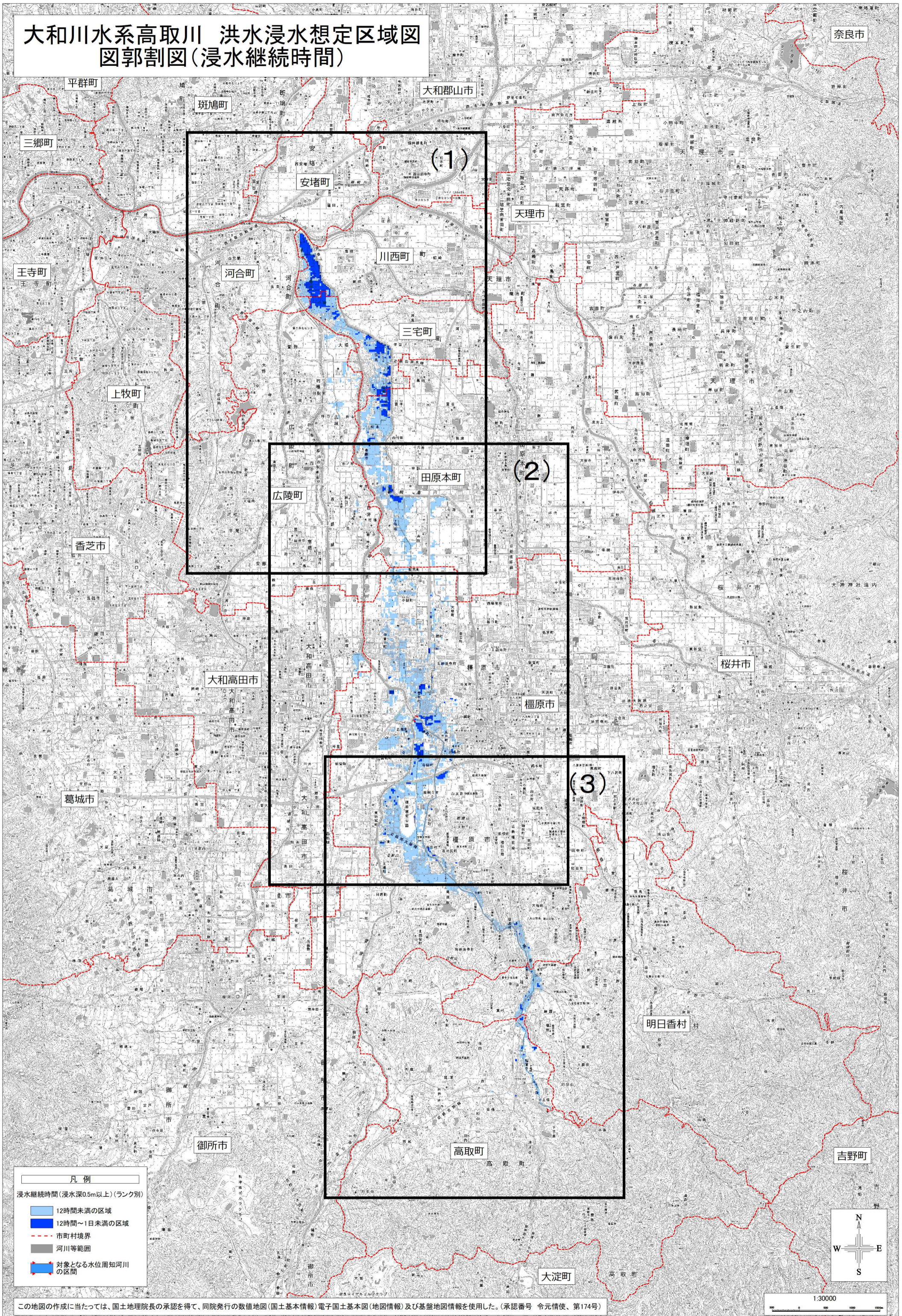


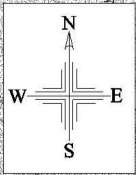
大和川水系高取川 洪水浸水想定区域図 図郭割図(浸水継続時間)



凡例

浸水継続時間(浸水深0.5m以上)(ランク別)

- 12時間未満の区域
- 12時間～1日未満の区域
- 市町村境界
- 河川等範囲
- 対象となる水位周知河川の区間



1:30000

この地図の作成に当たっては、国土地理院長の承認を得て、同院発行の数値地図(国土基本情報)電子国土基本図(地図情報)及び基盤地図情報を使用した。(承認番号 令元情使、第174号)