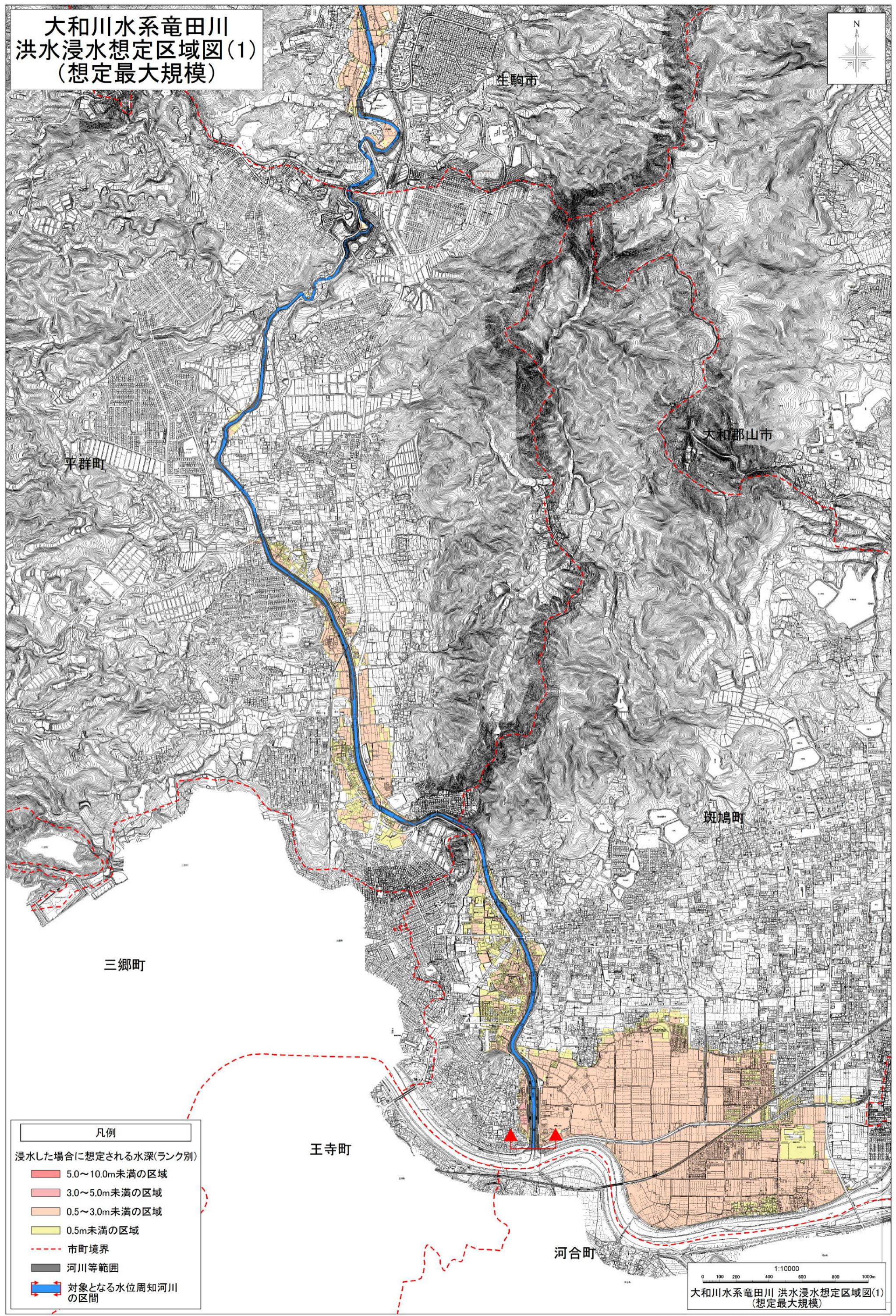


# 大和川水系竜田川 洪水浸水想定区域図(1) (想定最大規模)



凡例

浸水した場合に想定される水深(ランク別)

- 5.0~10.0m未満の区域
- 3.0~5.0m未満の区域
- 0.5~3.0m未満の区域
- 0.5m未満の区域
- 市町境界
- 河川等範囲
- 対象となる水位周知河川の区間

0 100 200 400 600 800 1000m

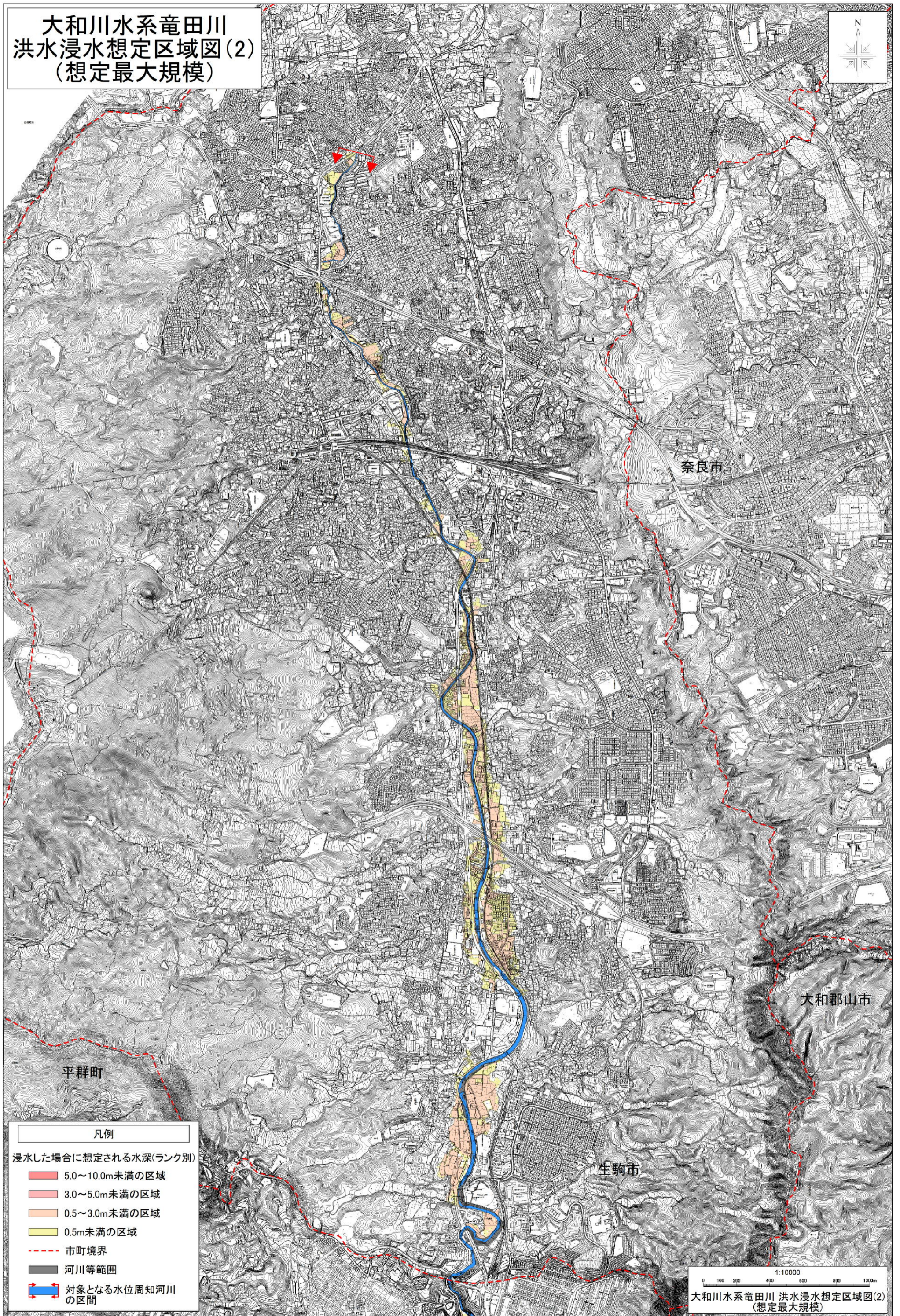
1:10000

大和川水系竜田川 洪水浸水想定区域図(1)  
(想定最大規模)

この地図の作成に当たっては、国土地理院長の承認を得て、同院発行の基盤地図情報を使用した。(承認番号 平30情使、第841号)



# 大和川水系竜田川 洪水浸水想定区域図(2) (想定最大規模)



凡例

浸水した場合に想定される水深(ランク別)

- 5.0~10.0m未満の区域
- 3.0~5.0m未満の区域
- 0.5~3.0m未満の区域
- 0.5m未満の区域
- 市町境界
- 河川等範囲
- 対象となる水位周知河川の区間

1:10000  
0 100 200 400 600 800 1000m  
大和川水系竜田川 洪水浸水想定区域図(2)  
(想定最大規模)

この地図の作成に当たっては、国土地理院長の承認を得て、同院発行の基礎地図情報を使用した。(承認番号 平30情使、第841号)