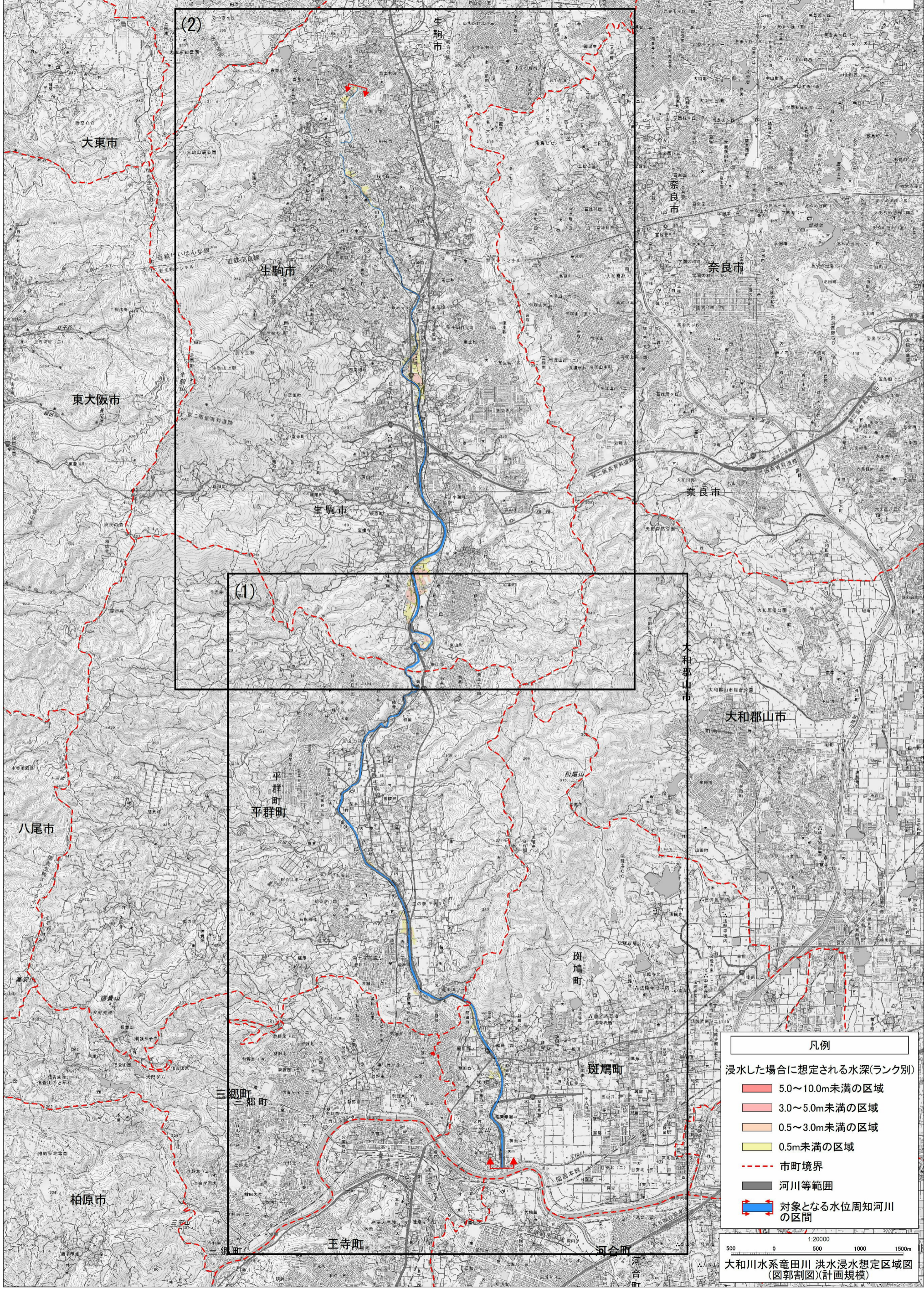
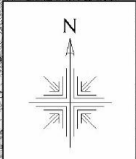
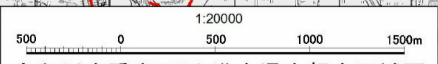


# 大和川水系竜田川 洪水浸水想定区域図(図郭割図) (計画規模)



凡例	
	浸水した場合に想定される水深(ランク別) 5.0~10.0m未満の区域
	3.0~5.0m未満の区域
	0.5~3.0m未満の区域
	0.5m未満の区域
	市町境界
	河川等範囲
	対象となる水位周知河川の区間



大和川水系竜田川 洪水浸水想定区域図  
(図郭割図)(計画規模)

この地図の作成に当たっては、国土地理院長の承認を得て、同院発行の基礎地図情報を使用した。(承認番号 平30情使、第841号)