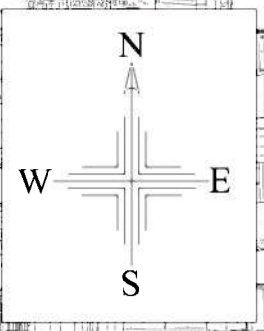
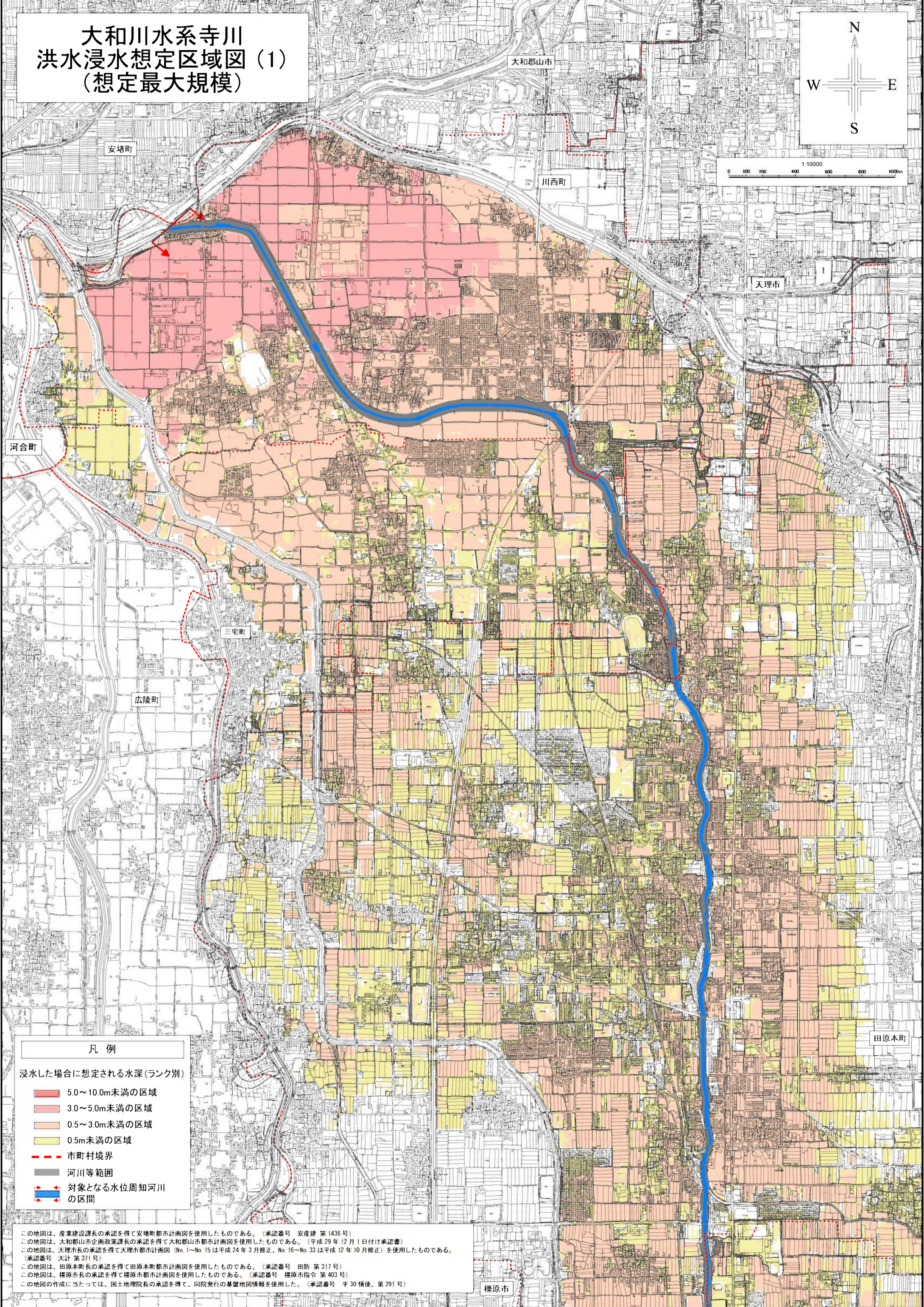


大和川水系寺川 洪水浸水想定区域図 (1) (想定最大規模)



1:10000
0 100 200 400 600 800 1000m



凡例

浸水した場合に想定される水深(ランク別)

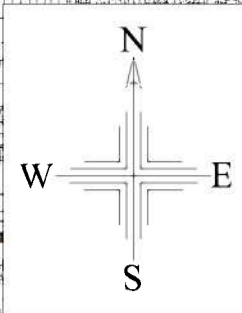
- 5.0~10.0m未満の区域
- 3.0~5.0m未満の区域
- 0.5~3.0m未満の区域
- 0.5m未満の区域

- 市町村境界
- 河川等範囲
- 対象となる水位周知河川の区間

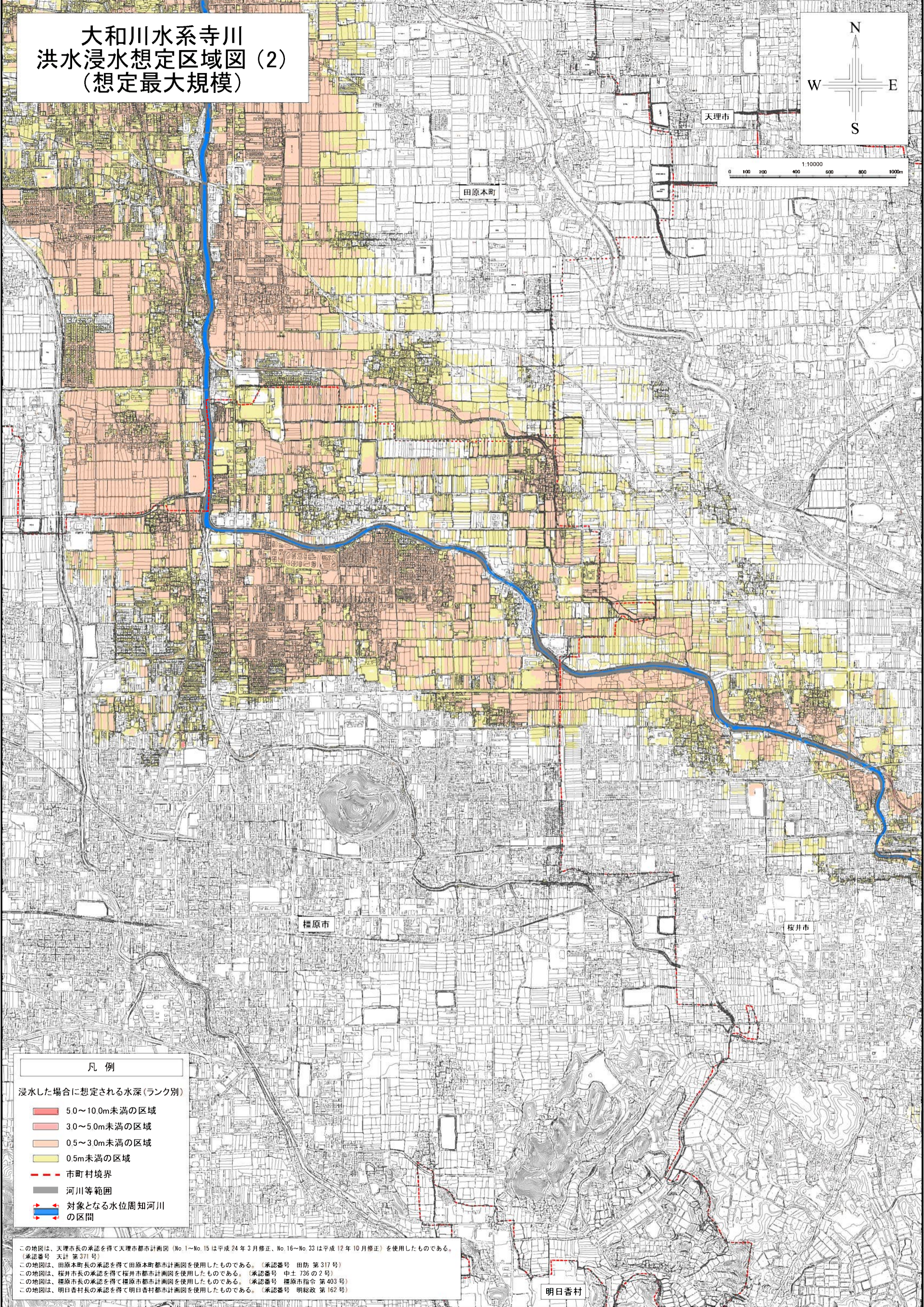
この地図は、産業建設課長の承認を得て安堵町都市計画図を使用したものである。(承認番号 安産建 第1436号)
この地図は、大和郡山市企画政策課長の承認を得て大和郡山市都市計画図を使用したものである。(平成29年12月1日付承認書)
この地図は、天理市長の承認を得て天理市都市計画図(No.1~No.15は平成24年3月修正、No.16~No.33は平成12年10月修正)を使用したものである。(承認番号 天計 第371号)
この地図は、田原本町長の承認を得て田原本町都市計画図を使用したものである。(承認番号 田防 第317号)
この地図は、橿原市長の承認を得て橿原市都市計画図を使用したものである。(承認番号 橿原市指令 第403号)
この地図の作成に当たっては、国土地理院長の承認を得て、同院発行の基盤地図情報を使用した。(承認番号 平30情使、第291号)

橿原市

大和川水系寺川 洪水浸水想定区域図 (2) (想定最大規模)



1:10000
0 100 200 400 600 800 1000m



凡例

浸水した場合に想定される水深(ランク別)

- 50~10.0m未満の区域
- 30~5.0m未満の区域
- 0.5~3.0m未満の区域
- 0.5m未満の区域

- 市町村境界
- 河川等範囲
- 対象となる水位周知河川の区間

この地図は、天理市長の承認を得て天理市都市計画図 (No. 1~No. 15 は平成 24 年 3 月修正、No. 16~No. 33 は平成 12 年 10 月修正) を使用したものである。

(承認番号 天計 第 371 号)

この地図は、田原本町長の承認を得て田原本町都市計画図を使用したものである。(承認番号 田防 第 317 号)

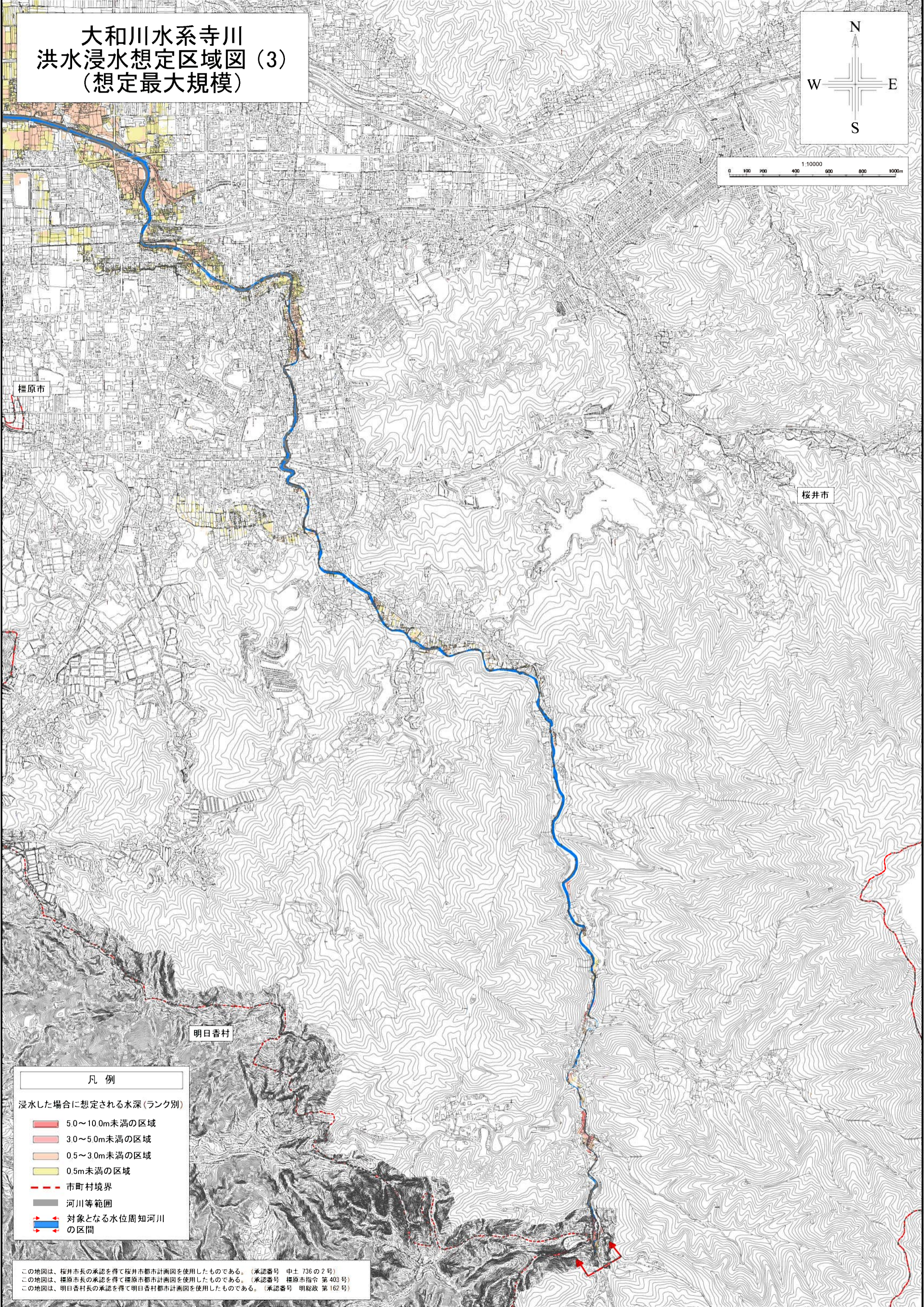
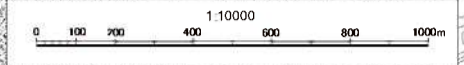
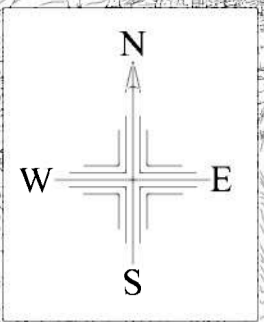
この地図は、桜井市長の承認を得て桜井市都市計画図を使用したものである。(承認番号 中土 736 の 2 号)

この地図は、橿原市長の承認を得て橿原市都市計画図を使用したものである。(承認番号 橿原市指令 第 403 号)

この地図は、明日香村長の承認を得て明日香村都市計画図を使用したものである。(承認番号 明総政 第 162 号)

明日香村

大和川水系寺川 洪水浸水想定区域図 (3) (想定最大規模)



凡例

浸水した場合に想定される水深(ランク別)

- 5.0~10.0m未満の区域
- 3.0~5.0m未満の区域
- 0.5~3.0m未満の区域
- 0.5m未満の区域

- 市町村境界
- 河川等範囲
- 対象となる水位周知河川の区間

この地図は、桜井市長の承認を得て桜井市都市計画図を使用したものである。(承認番号 中土 736の2号)
この地図は、橿原市長の承認を得て橿原市都市計画図を使用したものである。(承認番号 橿原市指令 第403号)
この地図は、明日香村長の承認を得て明日香村都市計画図を使用したものである。(承認番号 明総政 第162号)