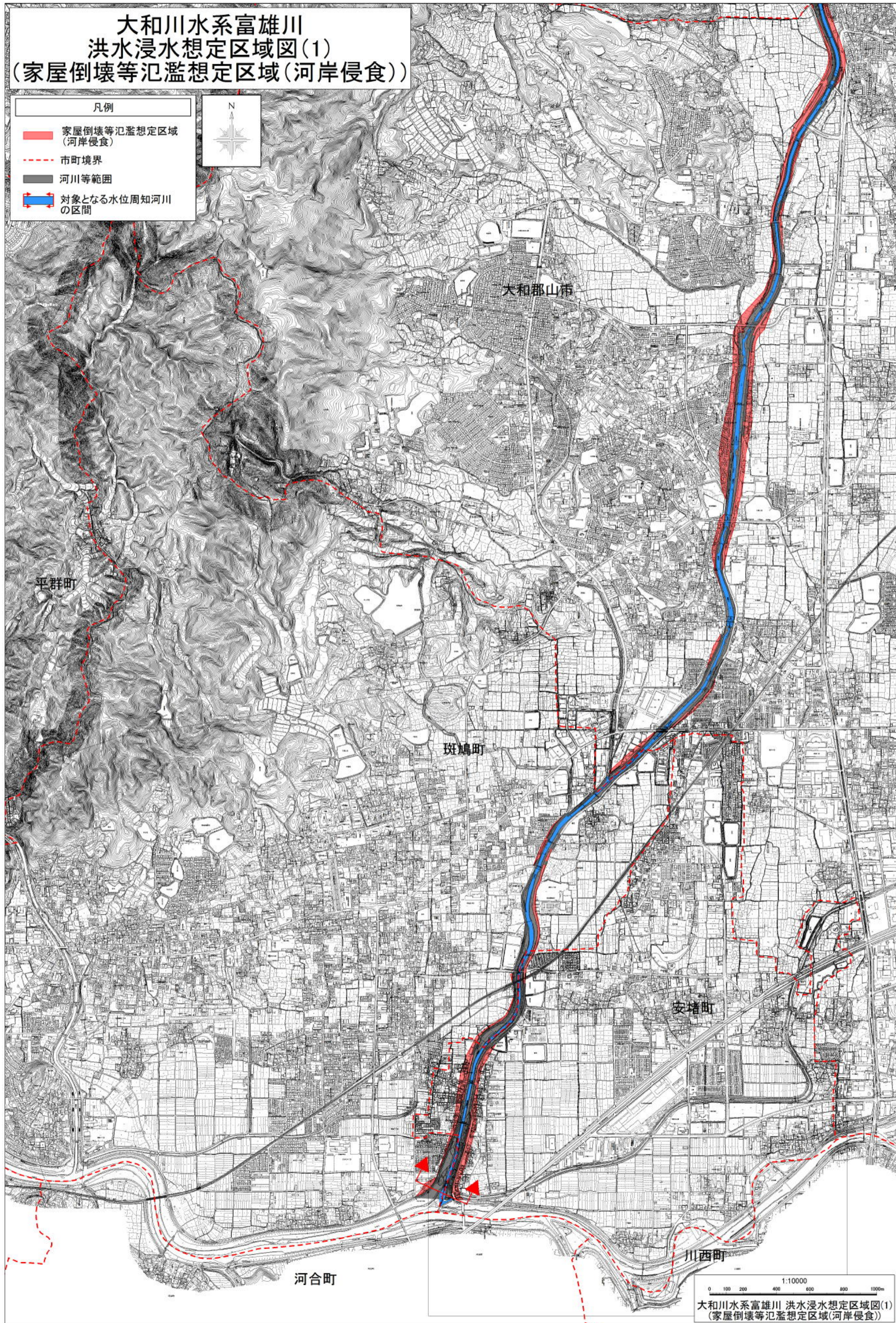


大和川水系富雄川 洪水浸水想定区域図(1) (家屋倒壊等氾濫想定区域(河岸侵食))

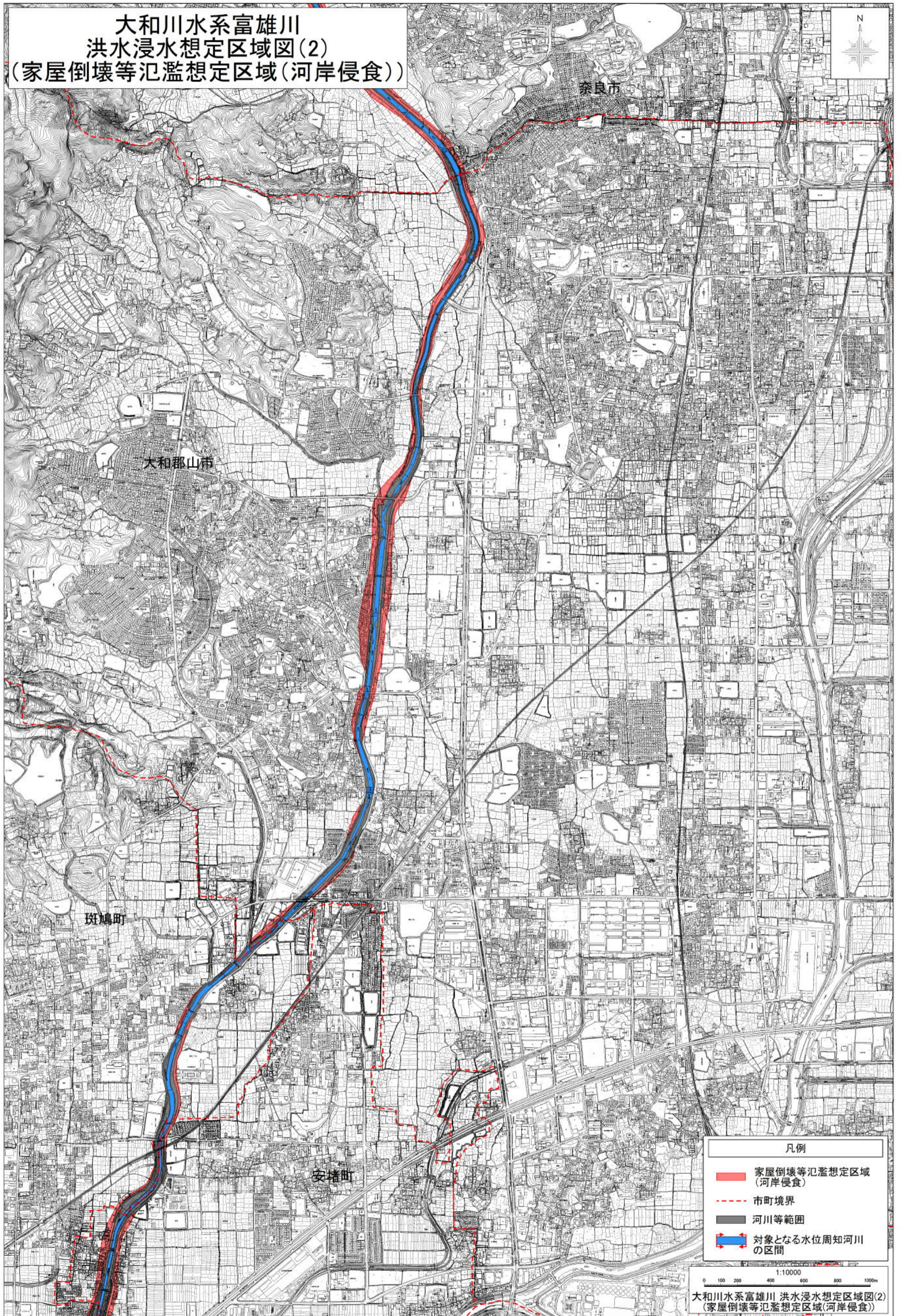
- 凡例
- 家屋倒壊等氾濫想定区域(河岸侵食)
 - 市町境界
 - 河川等範囲
 - 対象となる水位周知河川の区間



1:10000
0 100 200 400 600 800 1000m
大和川水系富雄川 洪水浸水想定区域図(1)
(家屋倒壊等氾濫想定区域(河岸侵食))

この地図の作成に当たっては、国土地理院長の承認を得て、同院発行の基礎地図情報を使用した。(承認番号 平30情使、第841号)

大和川水系富雄川 洪水浸水想定区域図(2) (家屋倒壊等氾濫想定区域(河岸侵食))



大和川水系富雄川 洪水浸水想定区域図(3) (家屋倒壊等氾濫想定区域(河岸侵食))



奈良市

生駒市

大和郡山市

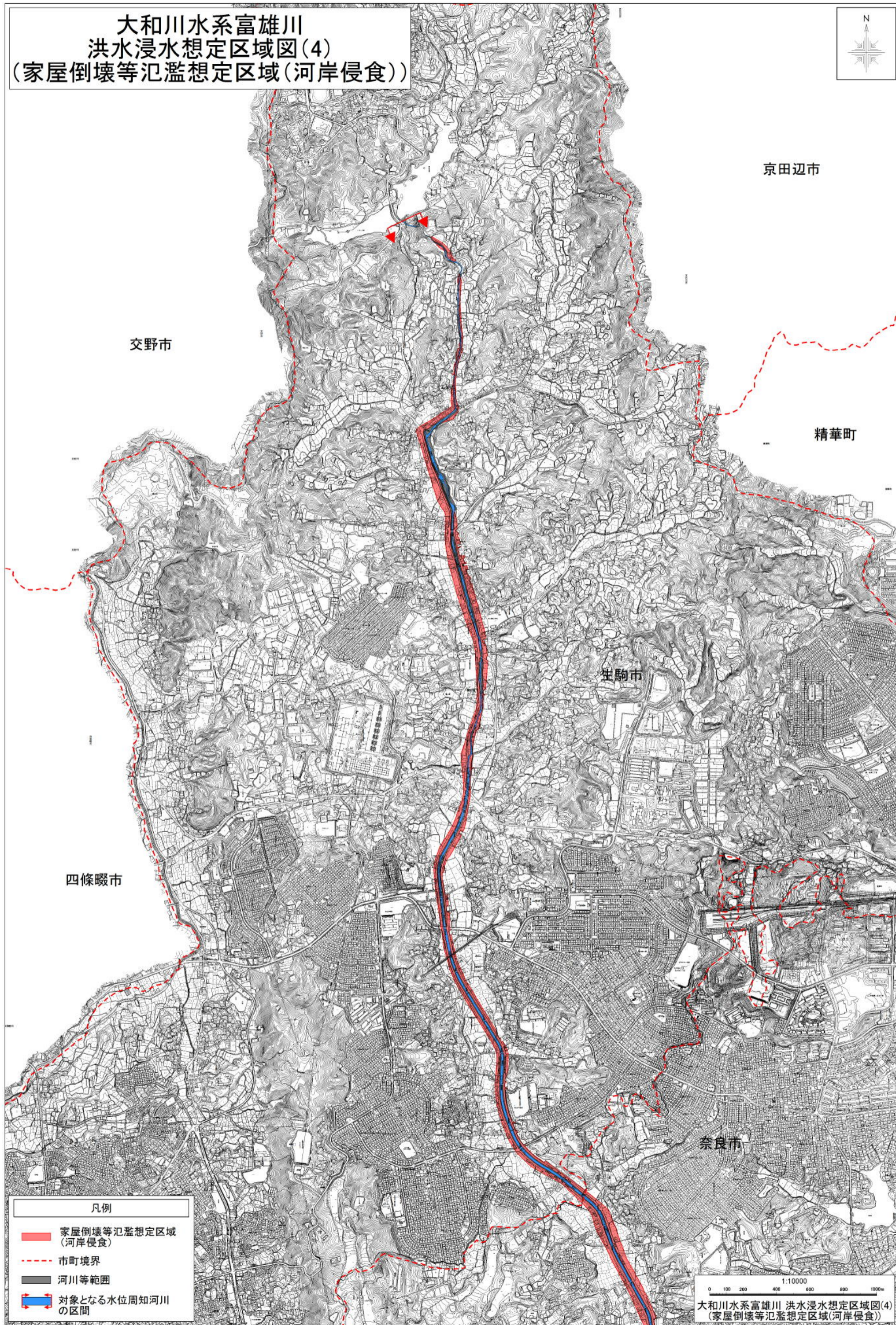
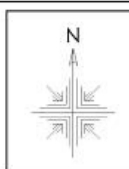
- 凡例
- 家屋倒壊等氾濫想定区域(河岸侵食)
 - 市町境界
 - 河川等範囲
 - 対象となる水位周知河川の区間

0 100 200 400 600 800 1000m
1:10000

大和川水系富雄川 洪水浸水想定区域図(3)
(家屋倒壊等氾濫想定区域(河岸侵食))

この地図の作成に当たっては、国土地理院長の承認を得て、同院発行の基礎地図情報を使用した。(承認番号 平30情使、第841号)

大和川水系富雄川 洪水浸水想定区域図(4) (家屋倒壊等氾濫想定区域(河岸侵食))



- 凡例
- 家屋倒壊等氾濫想定区域 (河岸侵食)
 - 市町境界
 - 河川等範囲
 - 対象となる水位周知河川の区間

0 100 200 400 600 800 1000m
1:10000

大和川水系富雄川 洪水浸水想定区域図(4)
(家屋倒壊等氾濫想定区域(河岸侵食))

この地図の作成に当たっては、国土地理院長の承認を得て、同院発行の基礎地図情報を使用した。(承認番号 平30情使、第841号)