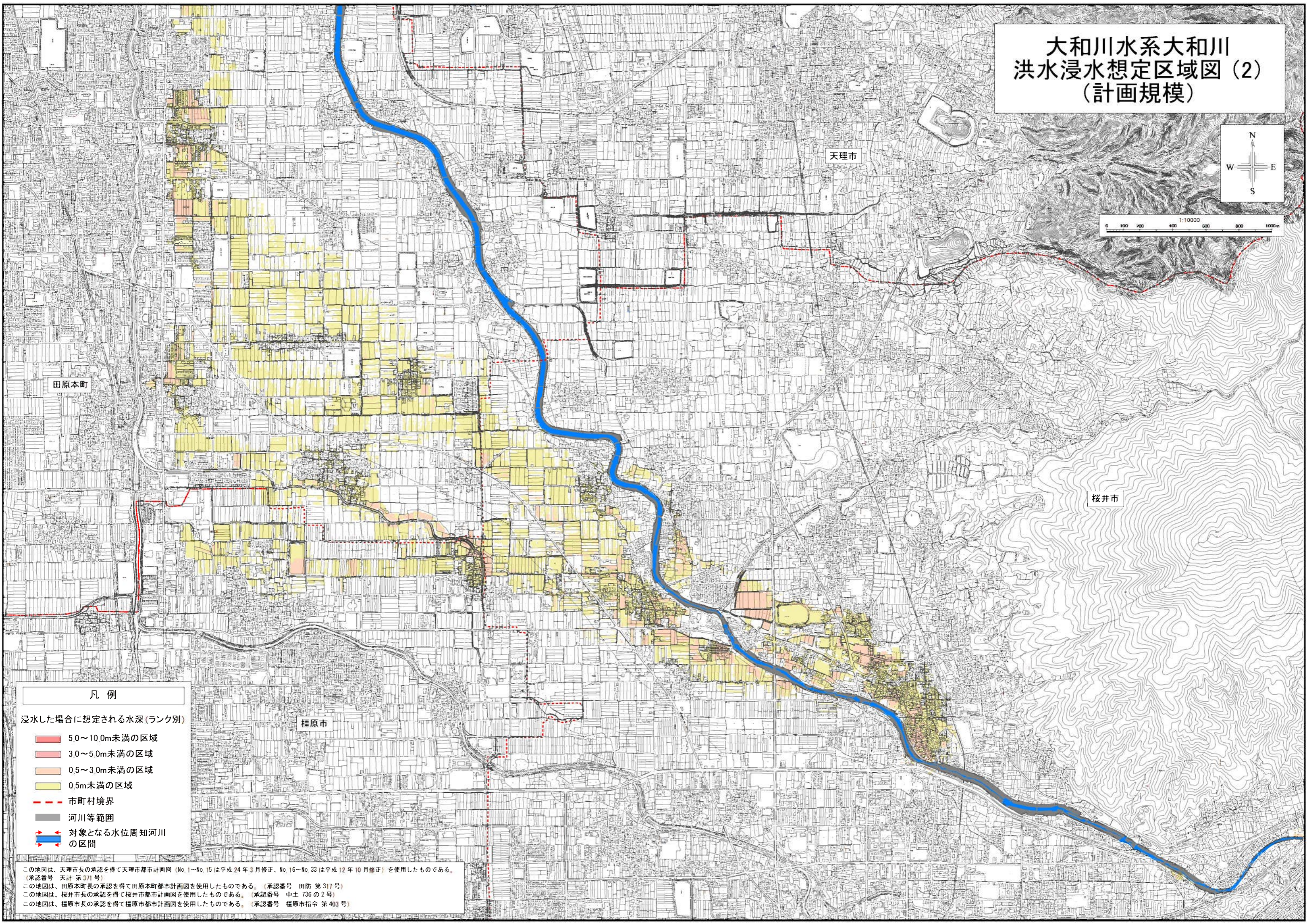
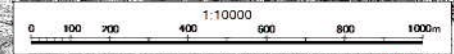


大和川水系大和川 洪水浸水想定区域図(2) (計画規模)



- 凡例**
- 浸水した場合に想定される水深(ランク別)
- 5.0~10.0m未満の区域
 - 3.0~5.0m未満の区域
 - 0.5~3.0m未満の区域
 - 0.5m未満の区域
 - 市町村境界
 - 河川等範囲
 - 対象となる水位周知河川の区間

この地図は、天理市長の承認を得て天理市都市計画図(No.1~No.15は平成24年3月修正、No.16~No.33は平成12年10月修正)を使用したものである。(承認番号 天計 第371号)

この地図は、田原本町長の承認を得て田原本町都市計画図を使用したものである。(承認番号 田防 第317号)

この地図は、桜井市長の承認を得て桜井市都市計画図を使用したものである。(承認番号 中土 736の2号)

この地図は、橿原市長の承認を得て橿原市都市計画図を使用したものである。(承認番号 橿原市指令 第403号)

大和川水系大和川 洪水浸水想定区域図 (3) (計画規模)



天理市

桜井市

凡例

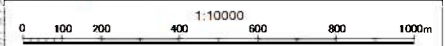
浸水した場合に想定される水深(ランク別)

- 5.0~10.0m未満の区域
- 3.0~5.0m未満の区域
- 0.5~3.0m未満の区域
- 0.5m未満の区域

--- 市町村境界

--- 河川等範囲

--- 対象となる水位周知河川の区間



この地図は、天理市長の承認を得て天理市都市計画図 (No.1~No.15は平成24年3月修正、No.16~No.33は平成12年10月修正) を使用したものである。
(承認番号 天計 第371号)
この地図は、桜井市長の承認を得て桜井市都市計画図を使用したものである。(承認番号 中土 736の2号)